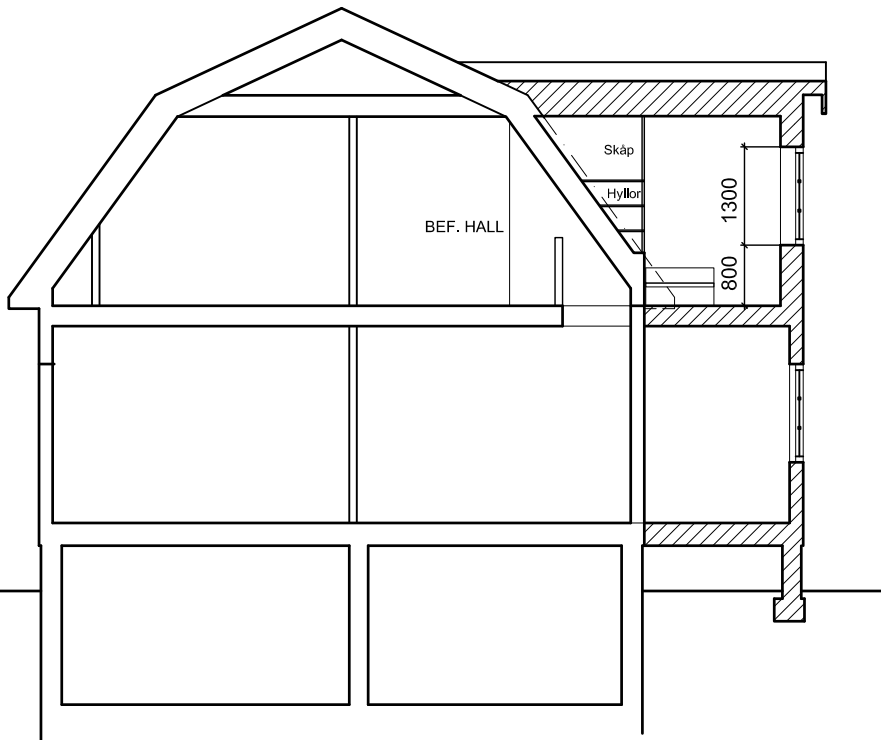
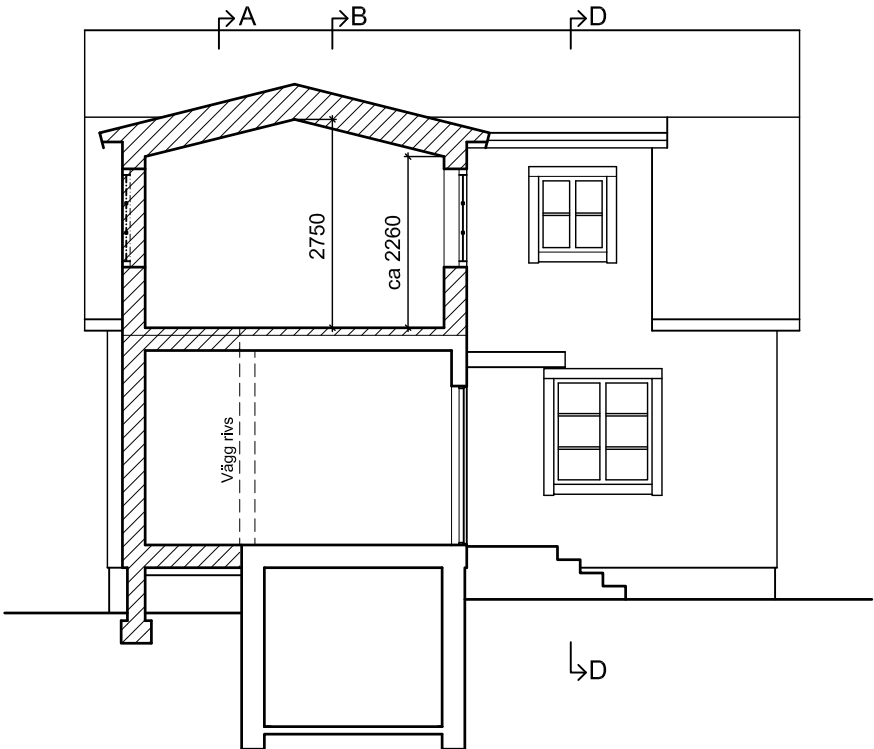


Inkom till Stockholms stadsbyggnadskontor - 2025-03-04, Dnr 2024-12952

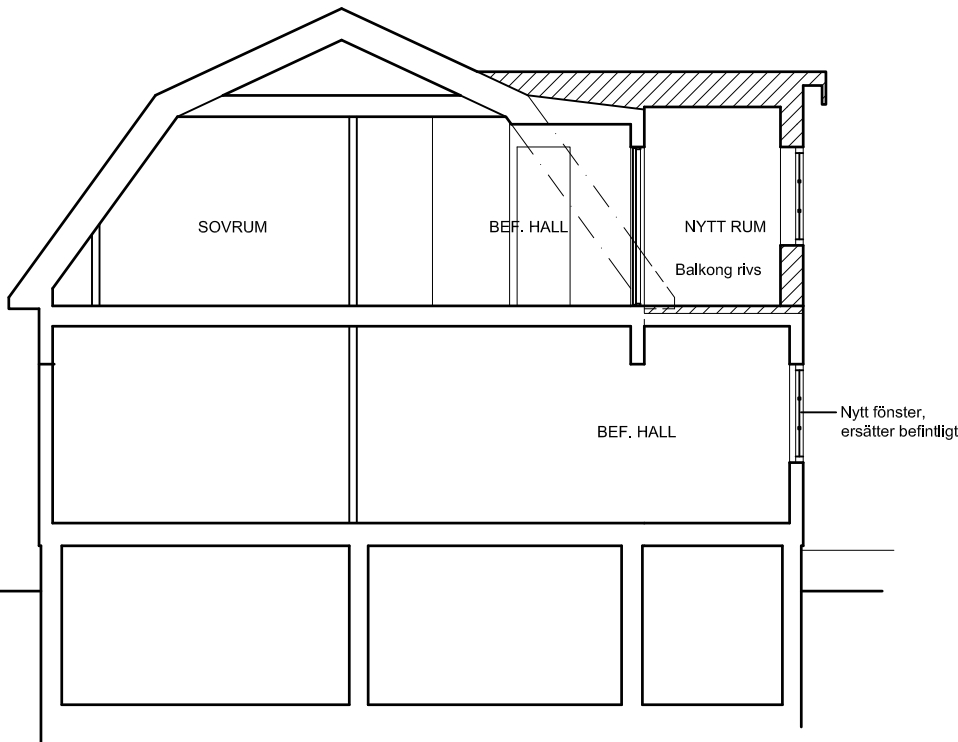
SEKTION A-A



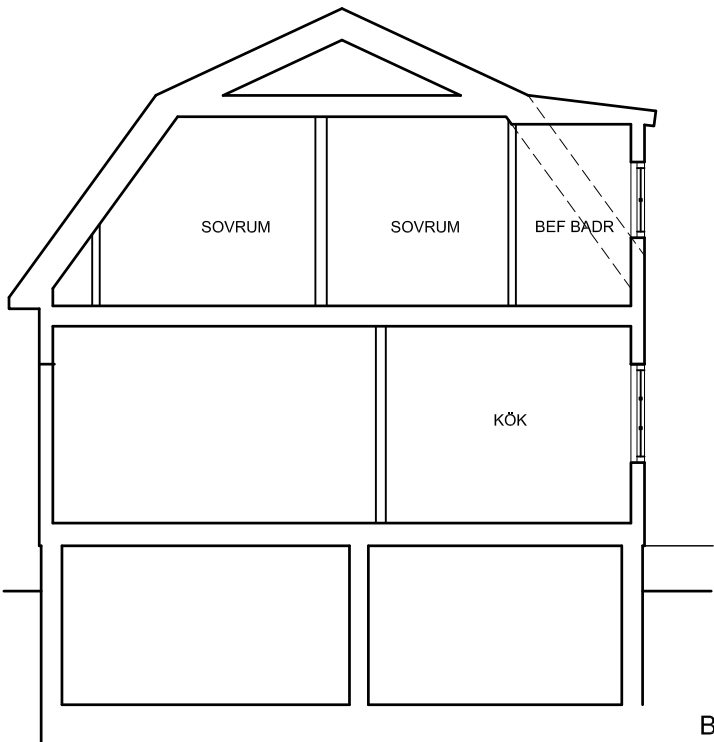
SEKTION C - C



SEKTION B - B



SEKTION D - D



## FÖRKLARINGAR

 Tillkommande byggnadsdel  
Mått i millimeter

B Sektion D-D (genom bef badrum) m m 2025-03-03 GW  
A Sänkt, flackare tak. Ändrade fönster 2025-02-11 GW  
**BYGGLOVSRITNING**

**Gunilla Wirén Arkitektbyrå**

.....  
Gillsätragränd 72, 127 30 Skärholmen  
tel/fax 08-88 13 28, mobil 070-665 81 66

Villa Westerholm, Bägerstavägen 42, Enskede  
**Andelen 6, Enskede Gård, Stockholm**  
TILLBYGGNAD AV ENBOSTADSHUS  
SEKTIONER

0 1 2 3 4 5 meter

2024-05-31

SKALA 1:100

**A02**

REV  
.B