

# BILAGA 2

## TVILLINGHUS GREV TUREGATAN 73-75

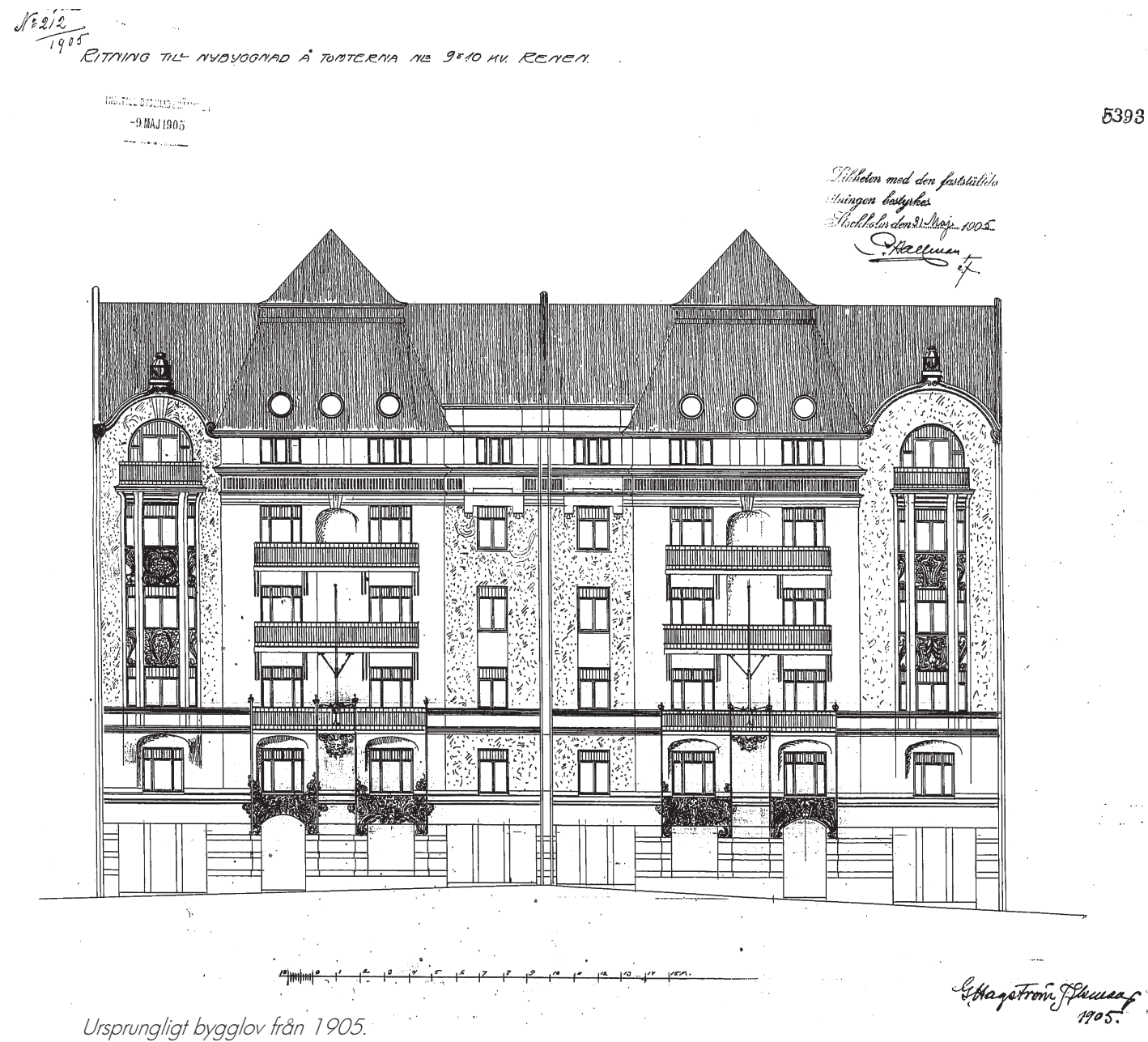
### BYGGLOVSHANDLING

INREDNING AV VIND  
RENEN 10, GREV TUREGATAN 73  
2024-12-04

# TVILLINGHUS PÅ GREV TUREGATAN 73-75

Bostadsfastigheterna Renen 9 (Grev Turegatan 75) och Renen 10 (Grev Turegatan 73) byggdes år 1905-1906. De är ritade av arkitekterna Hagström & Ekman och husen är så kallade tvillinghus, d.v.s. identiska spegelvända versioner av samma huskropp. Byggnaderna var tänkta att spegla varandra redan från början, vilket tydligt framgår i de ursprungliga skisserna från år 1905.

Tillsammans utgör byggnaderna på Renen 9 och 10 ett fint exempel på jugendarkitektur som är ett ovanligt inslag i Stockholms innerstad. Karaktäristiskt för jugend är de böljande formerna, puts och järn i symbios samt sirliga dekorationer. Jugend är i många avseenden en lek med former, vilket ger stilen dess organiska känsla.



Tvillinghusen i nutid, fotograferade från gatan. Renen 10 till vänster i bild.

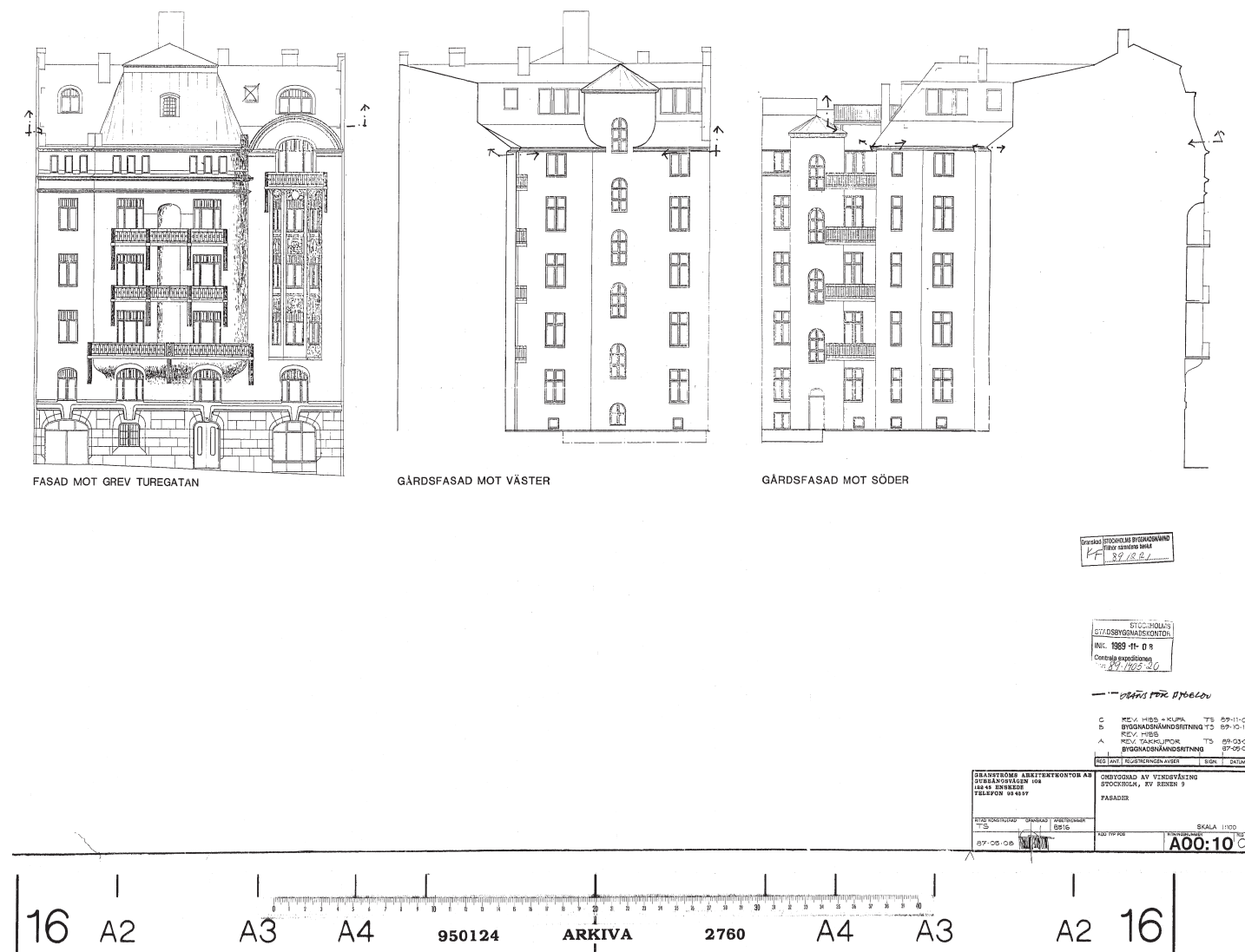


Tvillinghusen i nutid, fotograferade från gården. Renen 10 till höger i bild.



## BEFINTLIG INREDNING AV VIND, RENEN 9

Utformningen av byggnadernas tak skiljer sig i dagsläget åt då endast ett av husen har inredd vind. Bygglovets för inredning av vind på grannfastigheten Renen 9 beviljades år 1989. I bygglovets har taklyft och terrass mot gård samt kupor mot gatan beviljats.



*Beviljat bygglov från 1989.*



*Tvillinghusens takutformning mot innergården. Här syns genomfört taklyft och indragen takterrass på Renen 9.*



# FÖRESLAGEN TAKUTFORMNING MOT GÅRDEN

Bygglövsansökan för inredning av vind på Renen 10 föreslår en identisk utformning av taket som på tvillingfastigheten Renen 9. Den föreslagna takutformningen bidrar till en bättre helhetsverkan eftersom byggnaderna åter speglar varandra.



Föreslagen utformning av tak för Renen 10 i förhållande till befintlig takutformning.

Taklyftets indrag från takfoten gör att den ursprungliga taklinjen kommer kunna vara avläsbar även efter utförd vindsinredning. Befintlig taknock bibehålls.



Föreslagen utformning av tak för Renen 10 i förhållande till befintlig takutformning.



# TAKUTFORMNING MOT GATAN - FÖRE

I stadslandskapet läses byggnaderna ihop tack vare sin gestaltning även om de skiljer sig åt kulörmässigt.



GREV TUREGATAN 73

GREV TUREGATAN 75

*Befintliga fasader mot gatan, med olika takutformning för tvillinghusen.*

# TAKUTFORMNING MOT GATAN - EFTER

Takutformningen mot gatan är, precis som mot gården, en spegling av grannfastigheten Renen 9. Åtgärderna kan skönjas från gatunivå men utgör inte något dominerande inslag. Den karaktäristiska jugendarkitekturen kommer kunna avläsas även i framtiden. Med en känslig gestaltning värnas såväl byggnadens som stadslandskapets kulturhistoriska värden.



GREV TUREGATAN 73

GREV TUREGATAN 75

*Föreslagen takutformning, identisk takutformning bidrar till en bättre helhetsvekan.*



# FOTOGRAFIER FRÅN GREV TUREGATAN



Bild 1.



Bild 2.



Bild 3.



Bild 4.



# FOTOGRAFIER FRÅN GREV TUREGATAN



Bild 5.



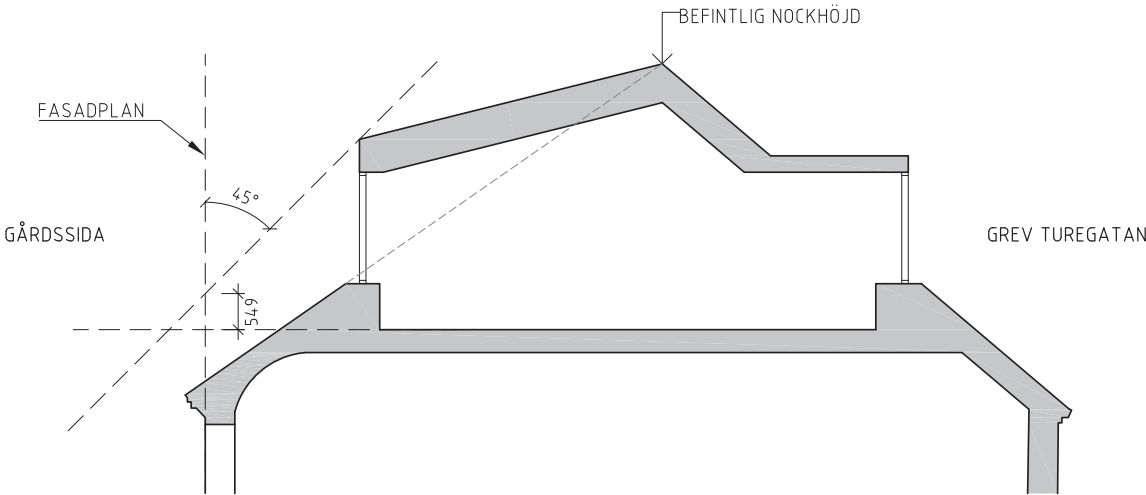
Bild 6.



# VÅNINGSANTAL

Taklyftet mot gården påverkar inte våningsantalet då måttet mellan fasadplan och ett plan med 45 graders lutning inåt byggnaden är mindre än 700 mm.

Taklyftet mot gården i bygglovsansökan för Renen 10 är alltså inte våningsbildande.



*Sektion som visar föreslaget taklyft mot gård.*