

FÖRKLARINGAR

Mått anges i mm

Befintligt köksfönster mot gården utgår och ersätts med ett nytt "franskt" fönsterparti

MATERIAL OCH KONSTRUKTION

Fönsterbröstningen rives
Fönstret med karm demonteras försiktigt. Den gamla bef karmen lämnas kvar, för att ej skada putsen.

Ett par nya Dörrar inkl karm tillverkas och monteras på plats, mot mot den gamla karmen.
Partiet täckmålas i kulör lika bef karmar och bågar.

Fönster smygen i köket lagas och putsas lika bef vägg.
Golvet kompletteras med nya golvbrädor och ytbehandlas lika bef golv.

A Kulör för fönstersnickeri **NCS NCS 4010-G70Y**
(lika befintliga fönster)

A Reviderad 24 04 15. Kulörval

B Regents lägenhet nr: 1001

Kvarteret Buketten nr: 6
Tjärhovsgatan 50 nb th

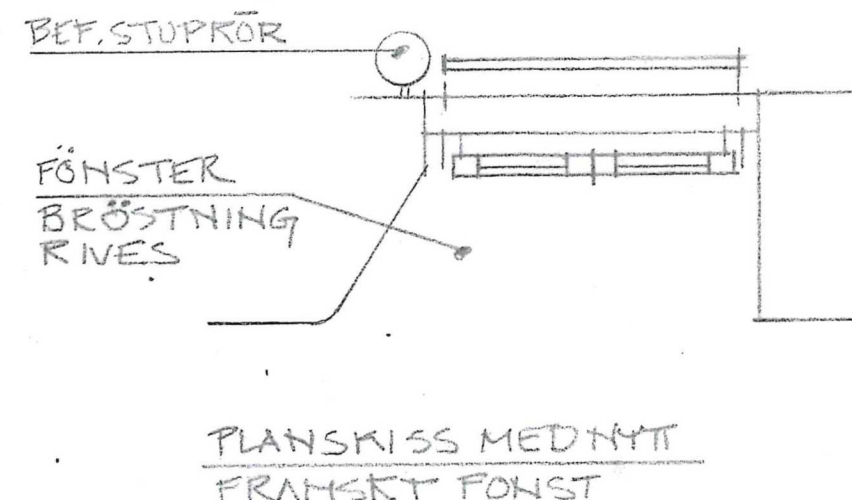
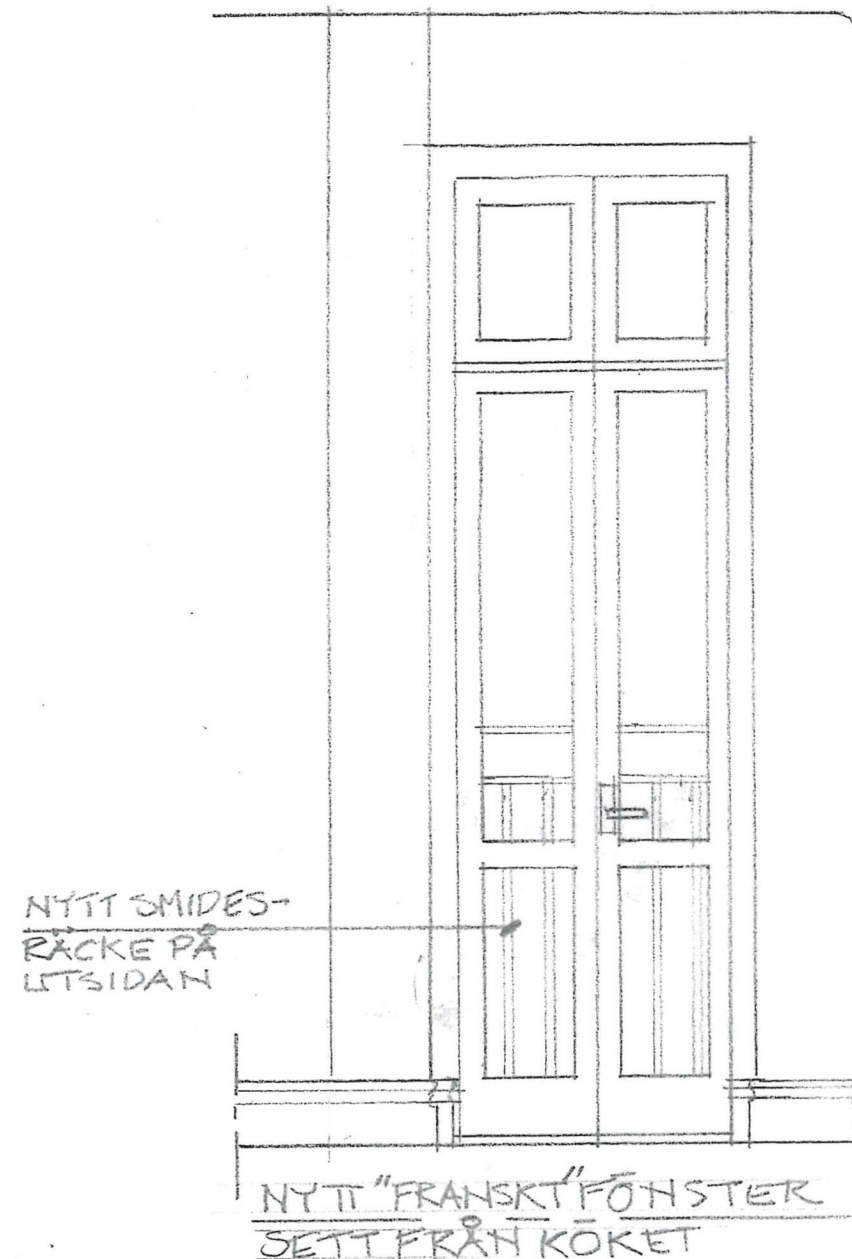
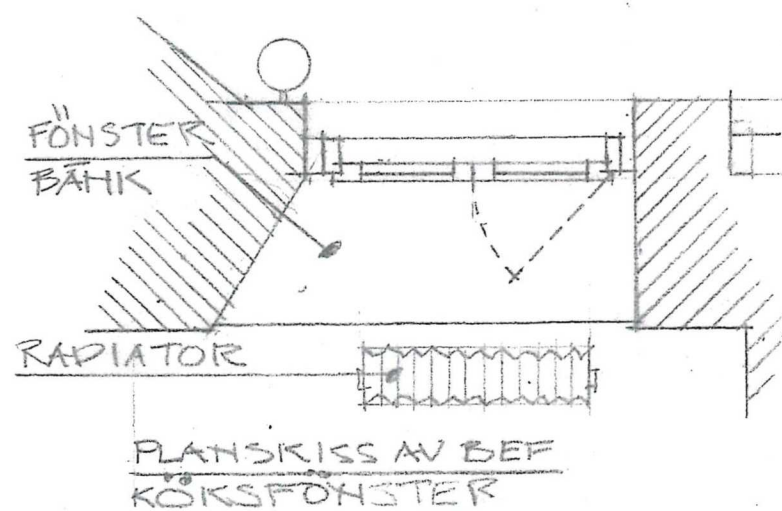
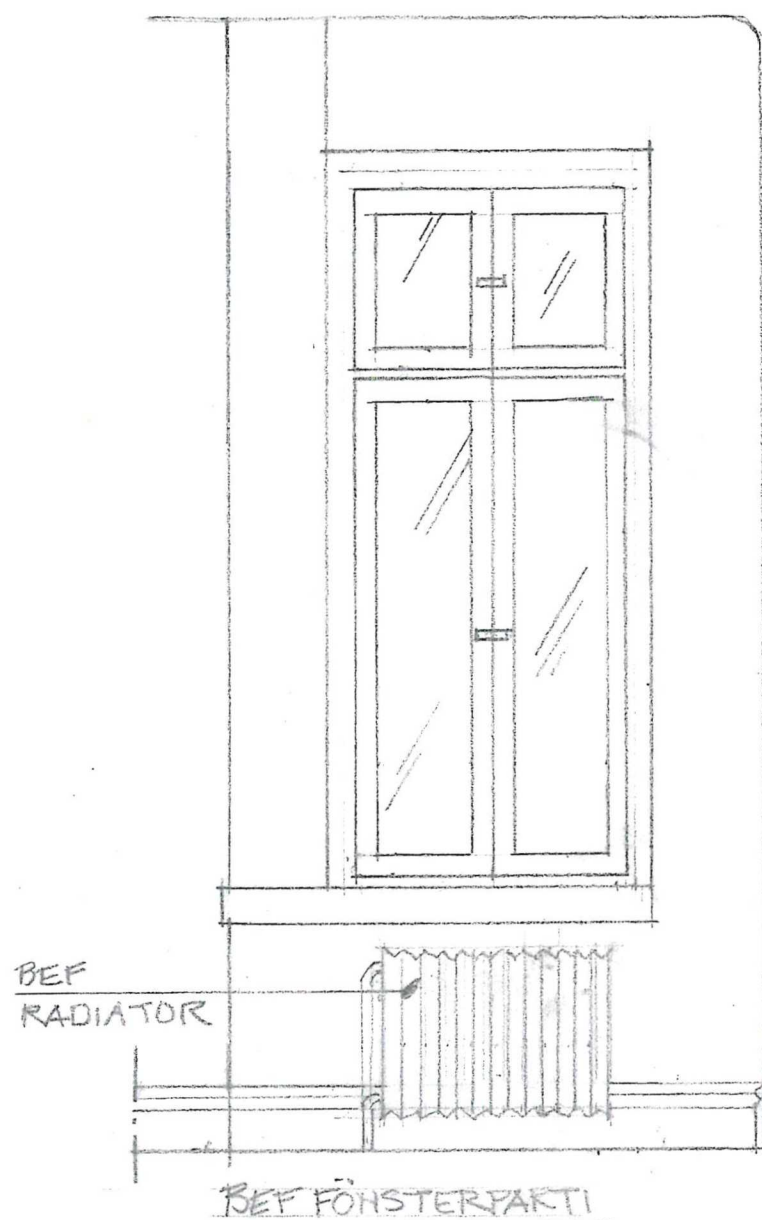
RENOVERING & OMBYGGNAD AV
KÖKSFÖNSTER

SKALA: 1 : 20

DAT: 22 10 17

RITN NR: 1

Björn Lindberg Arkitekt SIR / MSA
Bastugatan 46. 118 25 Stockholm. Tel: 070-422 55 26
b.b.lindberg@hotmail.com

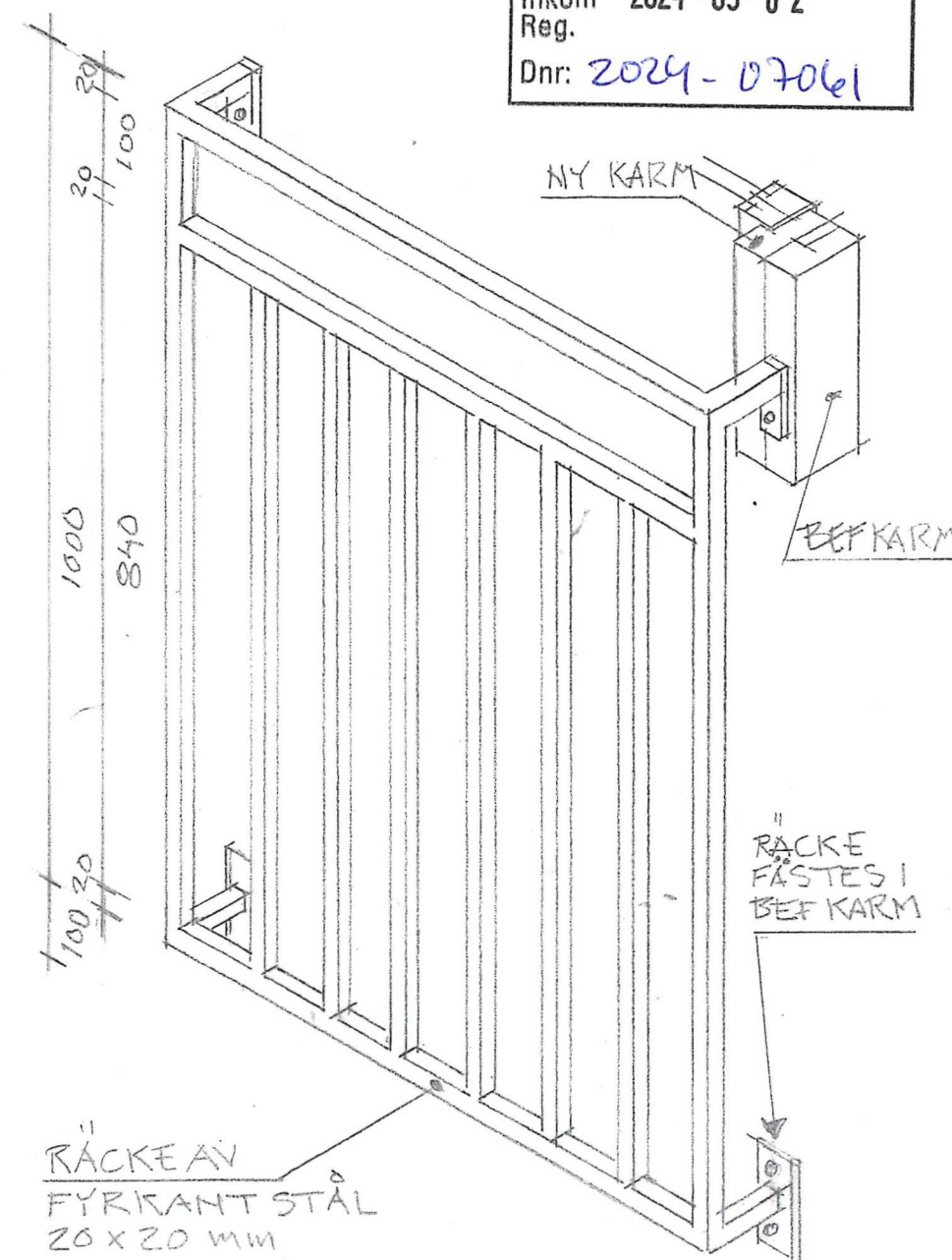


FORENING LOKAL
DÖREN ÄR
plomberat

BEF
STUPKÖR



PERSPEKTIVSKISS AV NYTT FRANSKT FÖNSTER



B Regents lägenhet nr: 1001

Kvarteret Buketten nr: 6
Tjärhovsgatan 50 nb th

SMIDESRÄCKE TILL NYTT "FRANSKT" FÖNSTER
I KÖKET MOT GÅRDEN, SAMT PERSPEKTIV SKISS

SKALA:

DAT: 22 10 17

RITN NR: 2

Björn Lindberg Arkitekt SIR / MSA

Bastugatan 46. 118 25 Stockholm. Tel: 070-422 55 26

b.b.lindbergq@hotmail.com