

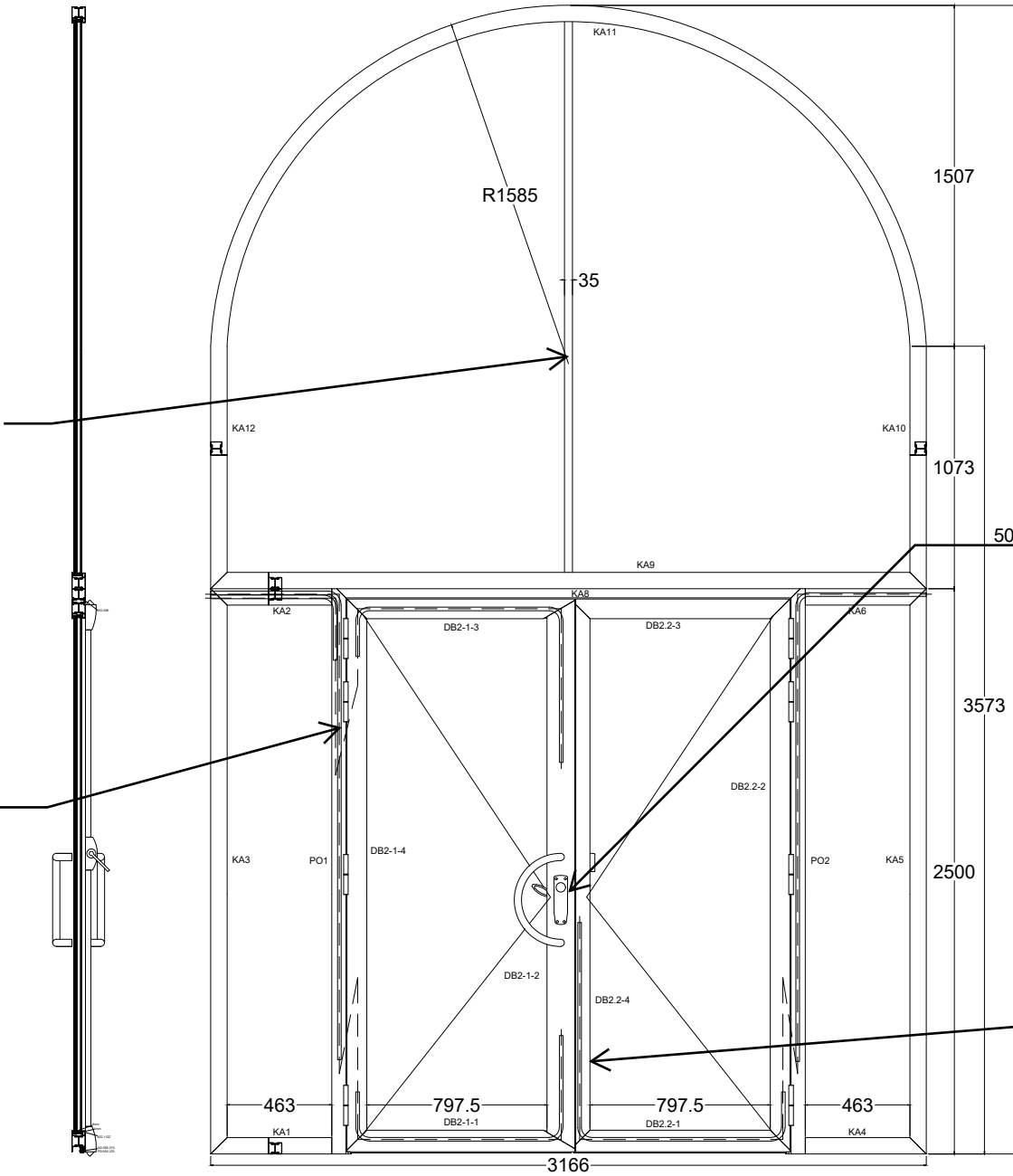
Glas behöver delas i två delar för att vara de ska vara hanterbara. Enligt gällande arbetsmiljöregler.

Smalare post 35mm.

Gångjärn lackas i samm kulör som parti

Partiernas kulör motsvarar, den bruna kulören på passagens träpartier och paneler.

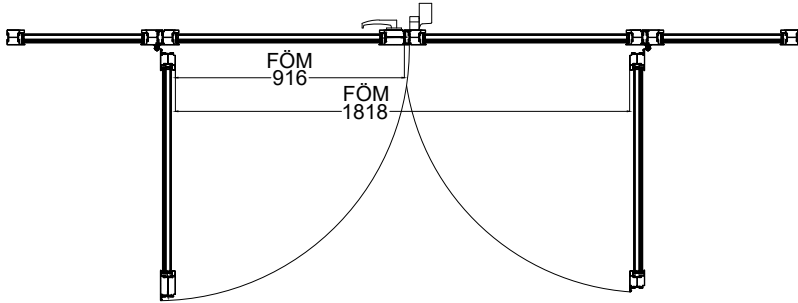
Placering enligt planritning, samma som nuvarande partier.



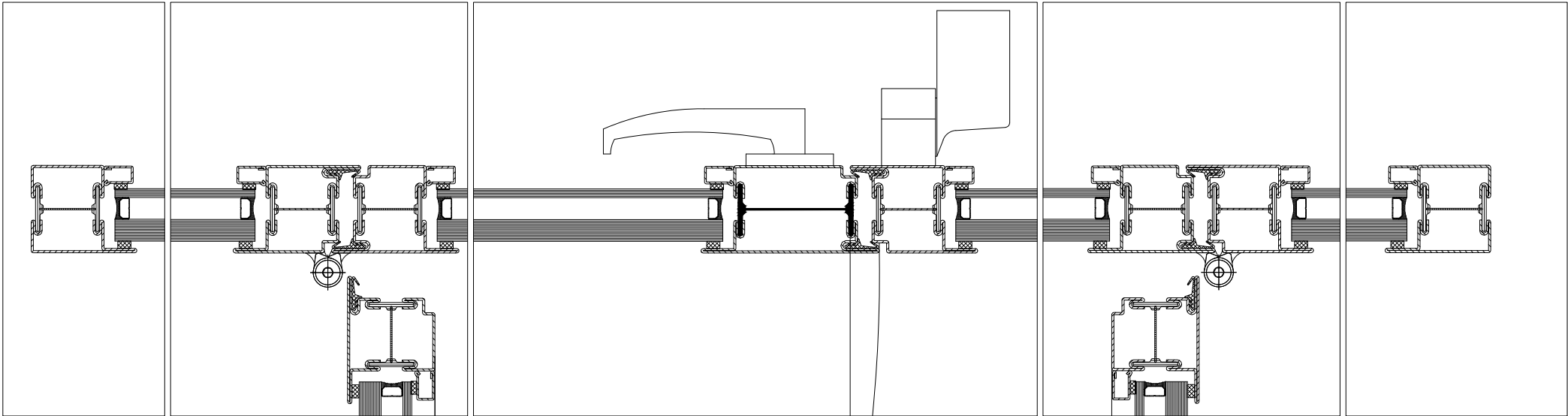
Draghandtag, lindas med rött läder.

Beslag, lås och behör i mässing motsvarande, draghandtag.

Smalast möjliga profiler med bibehållen funktion, säkerhet och möjlighet till dörrautomatik.



Båda dörrparen utrustats med automatik som medger uppställning av båda dörrblad, när vädret tillåter.



AO: 2673		DATUM		SIGN
Birgerjarlspassagen dörrar, Ryds Glas		Ritad av: 250123		NN
Version: A				
LITTERA: SP1 (Birgerjarlsgatan)	ANTAL: 1 st	SIGN		
TILLVERKNINGSNUMMER: 24.2673.SP1				
SYSTEM:	Janisol			
KULÖR INSIDA:	RAL8017 (GL30)			
KULÖR UTSIDA:	RAL8017 (GL30)			
BRANDKLASS:	-			
SÄKERHETSKLASS:	Utföres som RC3			
KLÄMFRITT:	-			
TRÖSKEL:	-			
TRÖSKELTÄTNING:	Automatisk			
GÅNGJÄRN:	Svetsade (4 st. 550.229, 4 st. 555.268)			
INFÄSTNING:	Vår standard			
DAGLÅS:	ASSA 732-50			
ELSLUTBLECK:	STEP 40			
STOLPE:	ST4117			
NATTLÅS:	ASSA 411-50 Micro			
SLUTBLECK:	ASSA 1487-9			
NATTLÅS 2:	ASSA 411-50 Micro			
SLUTBLECK:	ASSA 1487-9			
UTRYMNINGSHANDTAG:	ASSA 179B PR			
TRYCKE:	-			
DRAGHANDTAG:	Ingår ej (löses på plats)			
DÖRRSTÅNGARE (AD):	DC700 med uppställningsenhet A152*			
DÖRRSTÅNGARE (PD):	DC700 med uppställningsenhet A152*			
DÖRRAUTOMATIK:	-			
KANTREGEL/NÖDBESLAG:	Exitpad PH 2212F**			
KARMÖVERFÖRING:	G545 (x3) (2 st. AD, 1 st. PD)			
MAGNETKONTAKT:	-			
BAKKANTSSÄKRING:	JA (RC3)			
DIAGONALMÄTNING & KONTROLLMÄTNING ÄR UTFÖRD INNAN PÅBÖRJAD MONTERING.TOLERANS +/- 1mm.				
ÖVRIGT:				
*Kompletteras med öppningsdämpare A153				
**Lackeras lika parti.				
455.405 monteras				
-				
-				
Sammanfattande ritning för bygglov 2025-02-04				
GLAS (ingår ej):	P5A - 15AR black - 6mm H float super energi (36mm)			
INGLASNINGSTYP:	Fogning			
DISTANSBAND:	Kronlist			
SVÄLLLIST:	-			
Kapat enligt utgiven kaplista:				
Fräst enligt utgiven fräslista:				
Svetsat enligt Jansens generella instruktioner för svets:				
Pulverlackerat enligt vår standard och ställda krav:				
SPINAB STÅLPARTIER I NORR		SLUTKONTROLL		
		DATUM	SIGN	

