

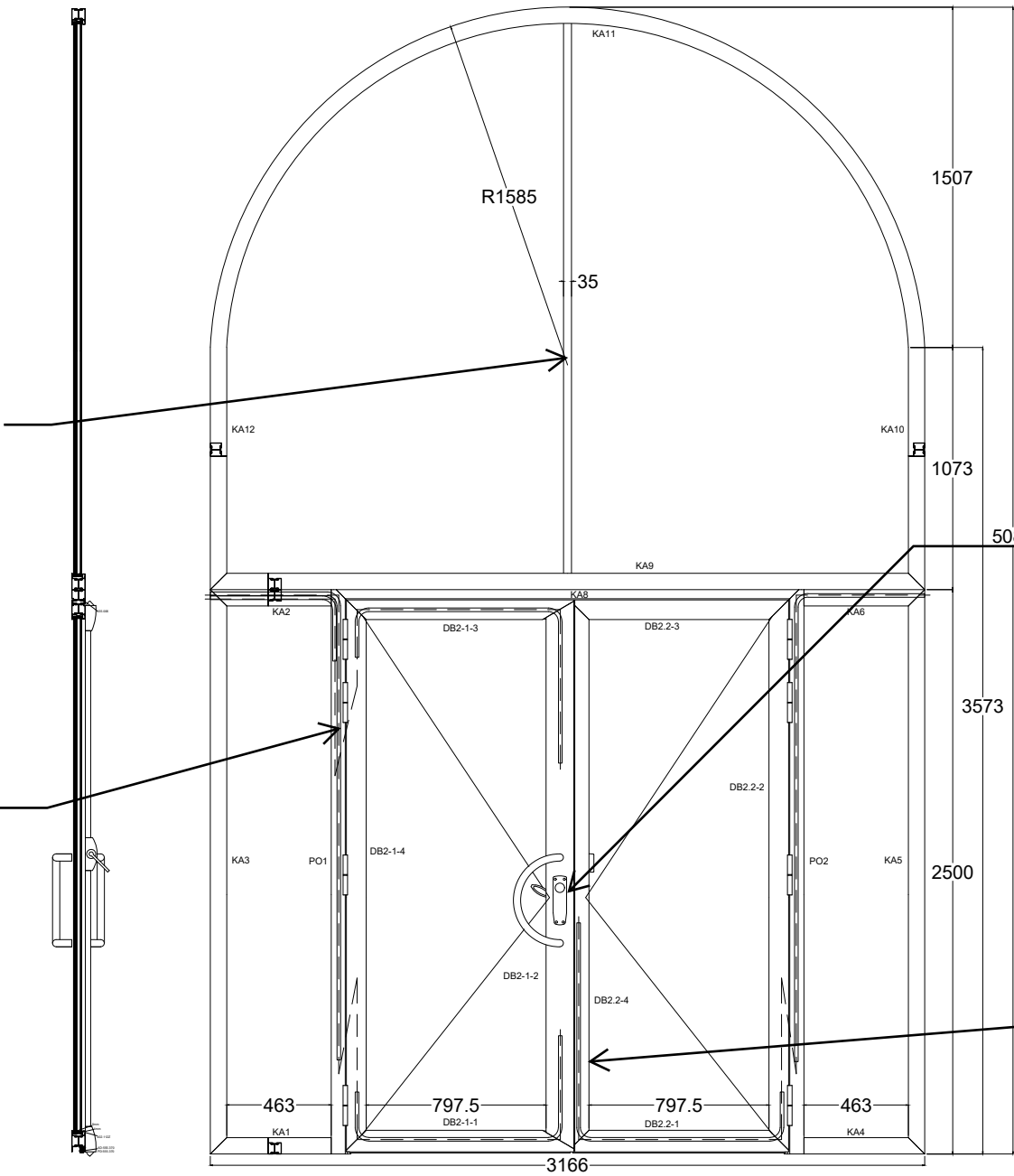
Glas behöver delas i två delar för att vara de ska vara hantera- bara. Enligt gällande arbetsmiljöregler.

Smalare post 35mm.

Gångjärn lackas i samm kulör som parti

Partiernas kulör motsvarar, den bruna kulören på passagens trä-partier och paneler.

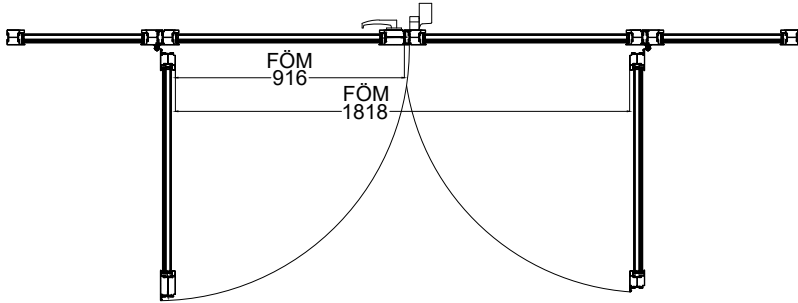
Placering enligt planritning, samma som nuvarande partier.



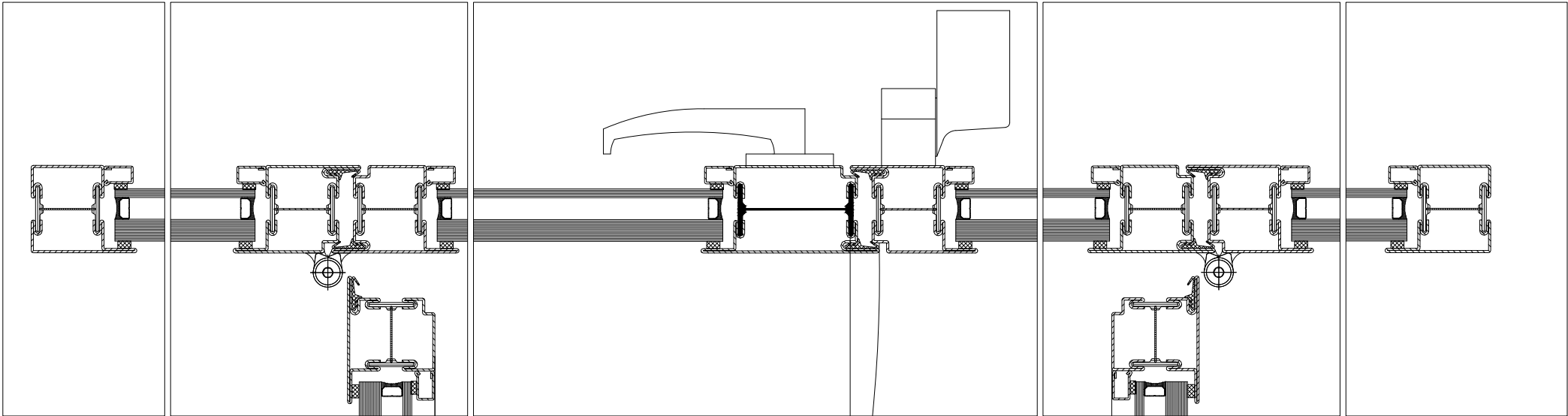
Draghandtag, lindas med rött läder.

Beslag, lås och behör i mässing motsvarande, draghandtag.

Smalast möjliga profiler med bibehållen funktion, säkerhet och möjlighet till dörrautomatik.

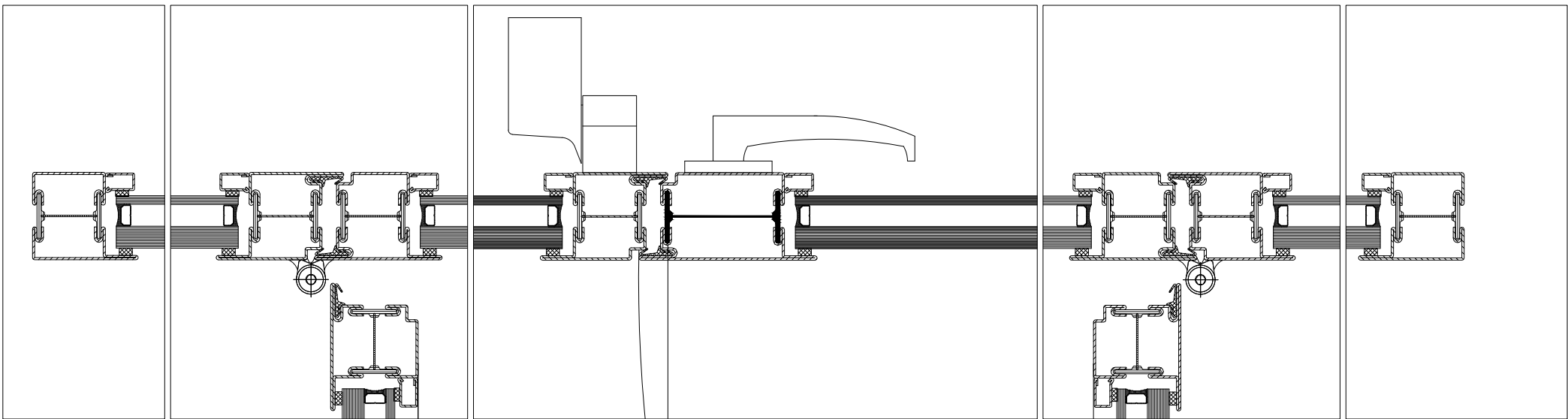
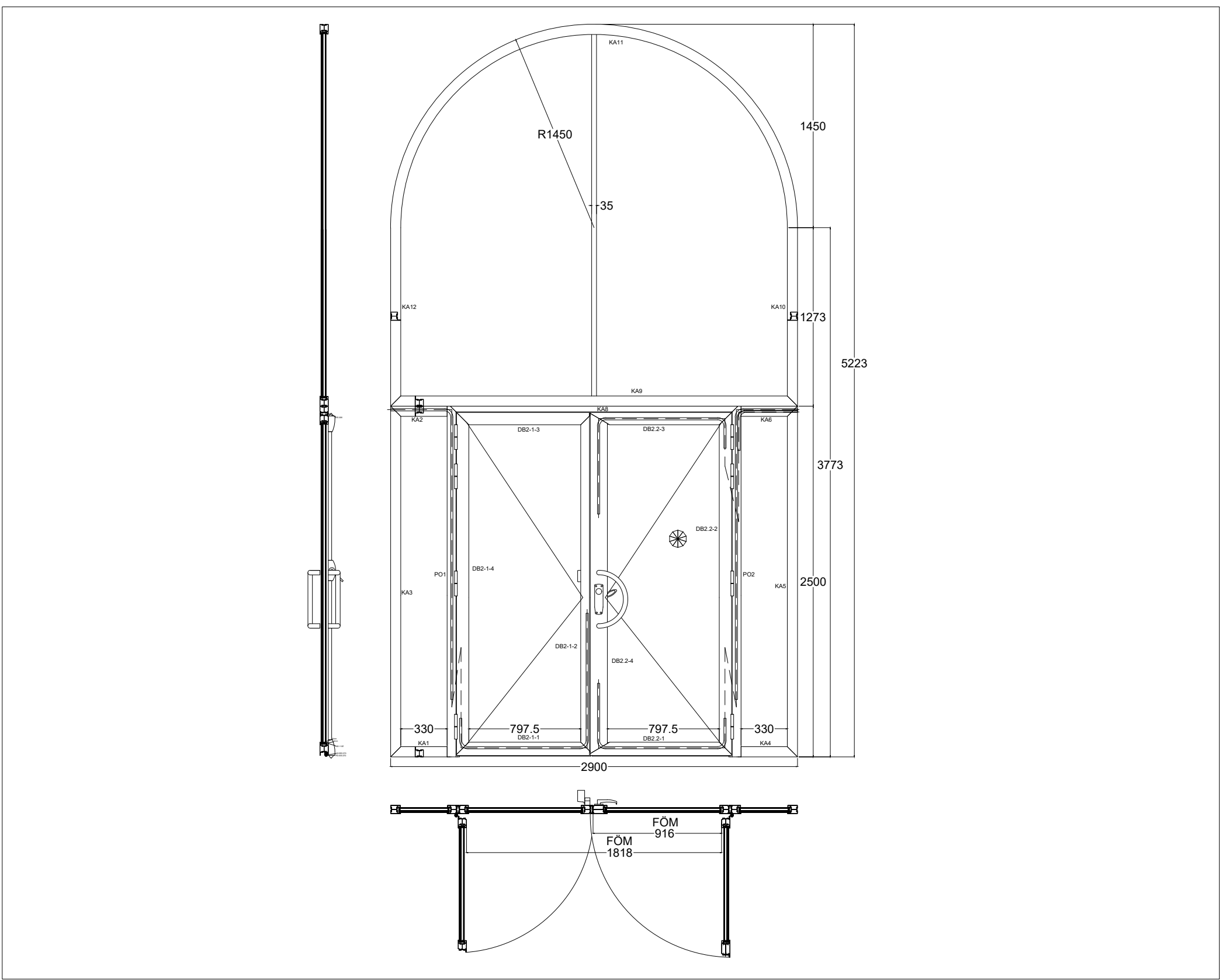
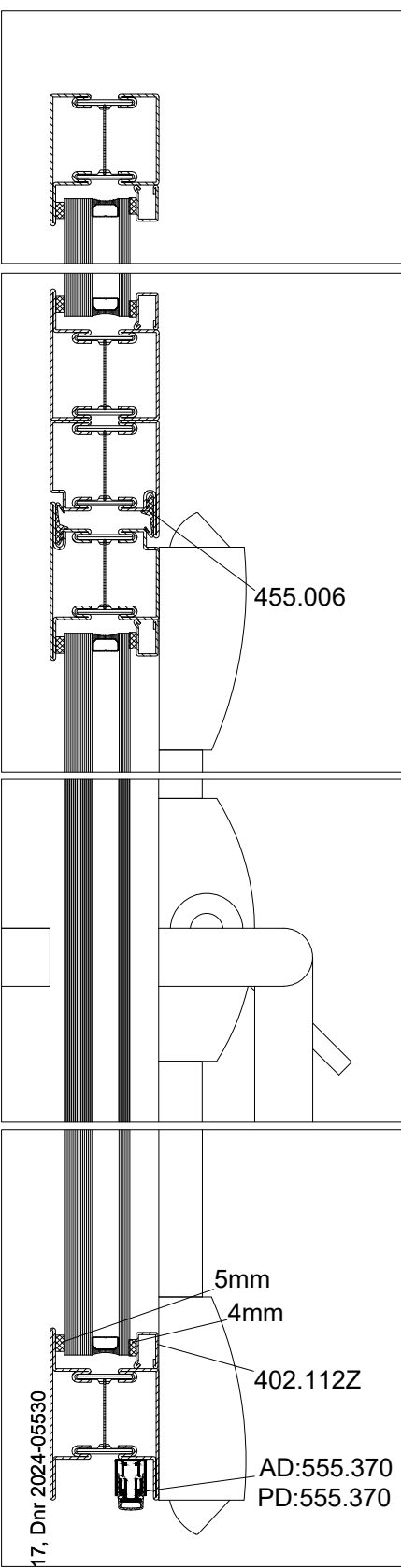


Båda dörrparen utrustats med automatik som medger uppställning av båda dörrblad, när vädret tillåter.



AO: 2673		DATUM		SIGN
Birgerjarlspassagen dörrar, Ryds Glas		Ritad av: 250123		NN
Version: A				
LITTERA: SP1 (Birgerjarlsgatan)	ANTAL: 1 st	SIGN		
TILLVERKNINGSNUMMER: 24.2673.SP1				
SYSTEM:	Janisol			
KULÖR INSIDA:	RAL8017 (GL30)			
KULÖR UTSIDA:	RAL8017 (GL30)			
BRANDKLASS:	-			
SÄKERHETSKLASS:	Utföres som RC3			
KLÄMFRITT:	-			
TRÖSKEL:	-			
TRÖSKELTÄTNING:	Automatisk			
GÅNGJÄRN:	Svetsade (4 st. 550.229, 4 st. 555.268)			
INFÄSTNING:	Vår standard			
DAGLÅS:	ASSA 732-50			
ELSLUTBLECK:	STEP 40			
STOLPE:	ST4117			
NATTLÅS:	ASSA 411-50 Micro			
SLUTBLECK:	ASSA 1487-9			
NATTLÅS 2:	ASSA 411-50 Micro			
SLUTBLECK:	ASSA 1487-9			
UTRYMNINGSHANDTAG:	ASSA 179B PR			
TRYCKE:	-			
DRAGHANDTAG:	Ingår ej (löses på plats)			
DÖRRSTÅNGARE (AD):	DC700 med uppställningsenhet A152*			
DÖRRSTÅNGARE (PD):	DC700 med uppställningsenhet A152*			
DÖRRAUTOMATIK:	-			
KANTREGEL/NÖDBESLAG:	Exitpad PH 2212F**			
KARMÖVERFÖRING:	G545 (x3) (2 st. AD, 1 st. PD)			
MAGNETKONTAKT:	-			
BAKKANTSSÄKRING:	JA (RC3)			
DIAGONALMÄTNING & KONTROLLMÄTNING ÄR UTFÖRD INNAN PÅBÖRJAD MONTERING.TOLERANS +/- 1mm.				
ÖVRIGT:				
*Kompletteras med öppningsdämpare A153				
**Lackeras lika parti.				
455.405 monteras				
-				
-				
Sammanfattande ritning för bygglov 2025-02-04				
GLAS (ingår ej):	P5A - 15AR black - 6mm H float super energi (36mm)			
INGLASNINGSTYP:	Fogning			
DISTANSBAND:	Kronlist			
SVÄLLLIST:	-			
Kapat enligt utgiven kaplista:				
Fräst enligt utgiven fräslista:				
Svetsat enligt Jansens generella instruktioner för svets:				
Pulverlackerat enligt vår standard och ställda krav:				
SPINAB STÅLPARTIER I NORR		SLUTKONTROLL		
		DATUM		SIGN

Inkom till Stockholms stadsbyggnadskontor - 2025-02-17, Dnr 2024-05530



AO: 2673 Birgerjarlspassagen dörrar, Ryds Glas		DATUM		SIGN
		Ritad av: 250123		NN
Version: A				
LITTERA: SP2 (Smålandsgatan)	ANTAL: 1 st			SIGN
TILLVERKNINGSNUMMER: 24.2673.SP2				
SYSTEM:	Janisol			
KULÖR INSIDA:	RAL8017 (GL30)			
KULÖR UTSIDA:	RAL8017 (GL30)			
BRANDKLASS:	-			
SÄKERHETSKLASS:	Utföres som RC3			
KLÄMFRITT:	-			
TRÖSKEL:	-			
TRÖSKELTÄTNING:	Automatisk			
GÅNGJÄRN:	Svetsade (4 st. 550.229, 4 st. 555.268)			
INFÄSTNING:	Vår standard			
DAGLÅS:	ASSA 732-50			
ELSLUTBLECK:	STEP40			
STOLPE:	ST4117			
NATTLÅS:	ASSA 411-50 Micro			
SLUTBLECK:	ASSA 1487-9			
NATTLÅS 2:	ASSA 411-50 Micro			
SLUTBLECK:	ASSA 1487-9			
UTRYMNINGSHANDTAG:	ASSA 179B PR			
TRYCKE:	-			
DRAGHANDTAG:	Ingår ej (löses på plats)			
DÖRRSTÅNGARE (AD):	DC700 med uppställningsenhet A152*			
DÖRRSTÅNGARE (PD):	DC700 med uppställningsenhet A152*			
DÖRRAUTOMATIK:	-			
KANTREGEL/NÖDBESLAG:	Exitpad PH 2212F**			
KARMÖVERFÖRING:	G545 (x3) (2 st. AD, 1 st. PD)			
MAGNETKONTAKT:	-			
BAKKANTSSÄKRING:	JA (RC3)			
DIAGONALMÄTNING & KONTROLLMÄTNING ÄR UTFÖRD INNAN PÅBÖRJAD MONTERING.TOLERANS +/- 1mm.				
ÖVRIGT:				
*Kompletteras med öppningsdämpare A153				
**Lackeras lika parti.				
455.405 monteras				
-				
-				
GLAS (ingår ej): P5A - 15AR black - 6mm H float super energi (36mm)				
INGLASNINGSTYP: Fogning				
DISTANSBAND: Kronlist				
SVÄLLLIST: -				
Kapat enligt utgiven kaplista:				
Fräst enligt utgiven fräslista:				
Svetsat enligt Jansens generella instruktioner för svets:				
Pulverlackerat enligt vår standard och ställda krav:				
SPINAB STÅLPARTIER I NORR		SLUTKONTROLL		
		DATUM		SIGN