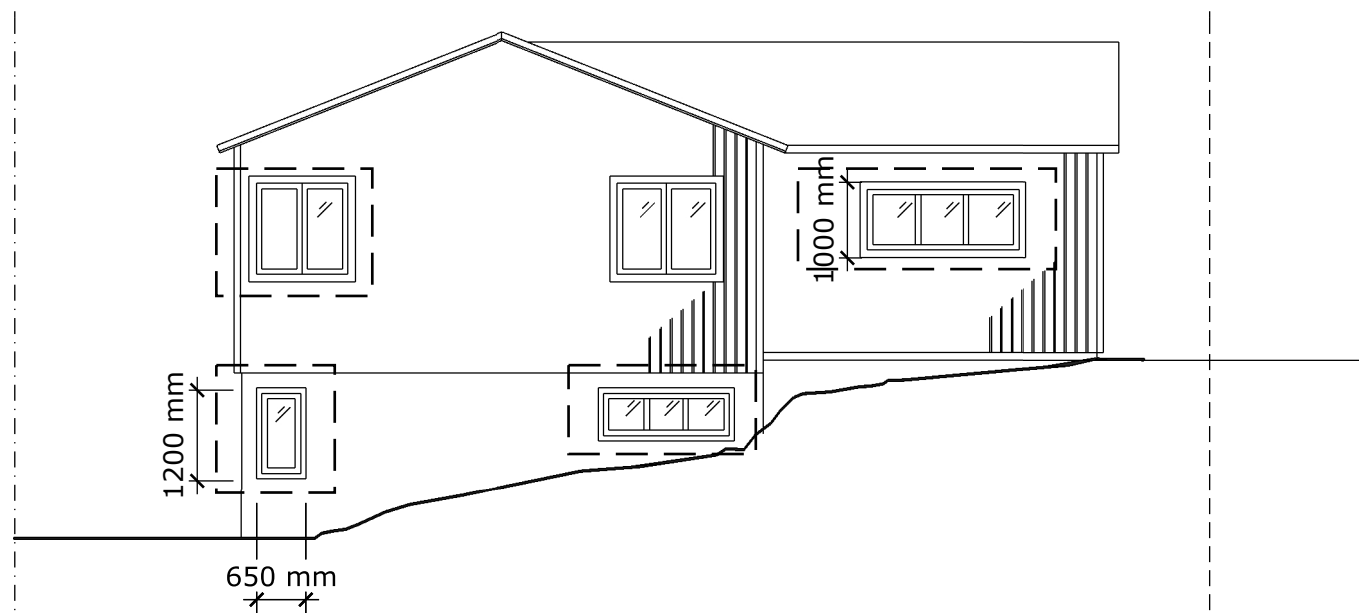
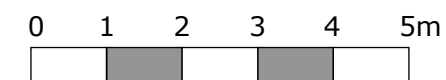


FASAD MOT VÄSTER



FASAD MOT SYD



TILLÄGG TILL BYGGLOVSANSÖKAN  
DNR 2019-04487-575:

Ändringar markerade med streckade linjer

**Övervåning**

1. Stora vardagsrummet (fasad mot väster):

Fönster i samma storlek som originalritning med 2-lufts-fönster ist.f. 1-lufts-fönster.

2.Stora vardagsrummet (fasad mot syd):

Fönster i samma storlek som originalritning med 2-lufts-fönster ist.f. 1-lufts-fönster.

3.Sovrum (fasad mot syd):

Samma bredd, justering av höjd plus 20 cm. med 3-lufts-fönster ist.f. 2-lufts-fönster.

4.Sovrum (fasad mot öster):

Fönster i samma storlek som originalritning med 3-lufts-fönster ist.f. 2-lufts-fönster.

5.Kök (fasad mot öster): Fönster i

samma storlek som originalritning,med 2-lufts-fönster ist.f. 1-lufts-fönster.

6.Kök (fasad mot norr): Fönster i samma storlek som originalritning, med 3-lufts-fönster ist.f. 2-lufts-fönster.

**Nedervåning**

7.Sovrum 1 (fasad mot syd): Smalare fönster än originalritning, 650mm istället för 1200mm

8.Sovrum 2 (fasad mot syd): Samma storlek med 3-lufts-fönster ist.f. 2-lufts-fönster.

9.Hall (fasad mot väster): 10cm mindre brett, med 3-lufts-fönster ist.f. 2-lufts-fönster.

**Fasadfärg**

Anmäld fasadfärg: NCS 1000-N

Anmäld foderkulör: NCS 1000-N

Anmäld fönsterkarmkulör: NCS 5919-G37Y

Anmäld kulör vindskivor: NCS 1000-N

Anmäld Putsad sockel: Målad i NCS s 2000-N

Ny önskad fasadfärg:

Fasadfärg: NCS 3010-G70Y

Foderkulör: NCS 0500

Fönsterkarm: NCS 0500

Vindskivor kulör: NCS 0500

Putsad sockel: Naturell puts

**BYGGLOVSHANDLING**

**TUSSILAGO ARKITEKTER**

NITVÄGEN 10

126 38 HÄGERSTEN

INFO@TUSSILAGOARKITEKTER.SE

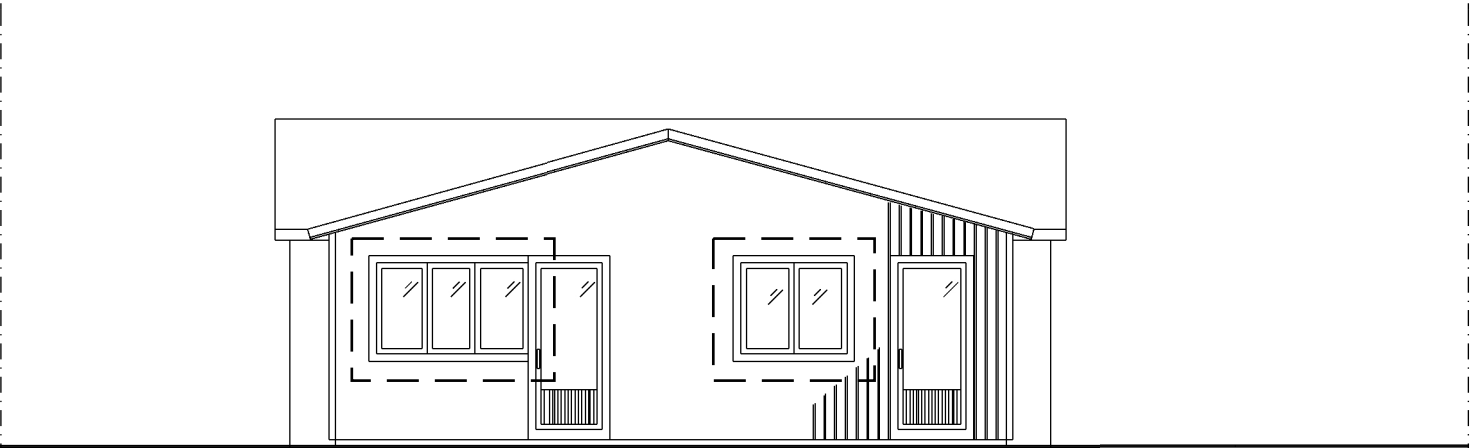
WWW.TUSSILAGOARKITEKTER.SE



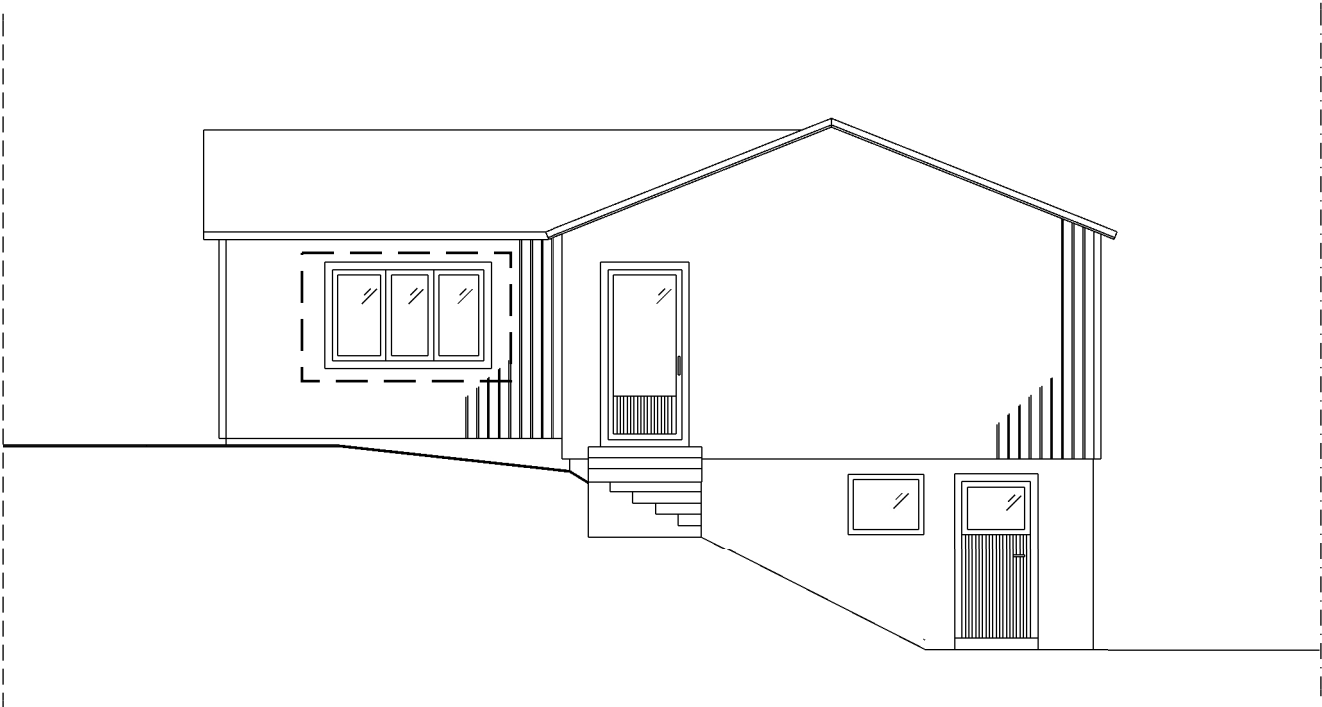
RITN.NR	RITAD AV:	ANSVARIG:
A-008	BM	BM

**VILLA JEFFERSON**  
**FASAD MOT VÄST**  
**OCH SYD**

SKALA:	REV:	DATUM:
1:100@A3		24-03-12



FASAD MOT ÖSTER



FASAD MOT NORR

TILLÄGG TILL BYGGLOVSANSÖKAN  
DNR 2019-04487-575:

Ändringar markerade med streckade linjer

**Övervåning**

1. Stora vardagsrummet (fasad mot väster):  
Fönster i samma storlek som originalritning med 2-lufts-fönster ist.f. 1-lufts-fönster.
- 2.Stora vardagsrummet (fasad mot syd):  
Fönster i samma storlek som originalritning med 2-lufts-fönster ist.f. 1-lufts-fönster.
- 3.Sovrum (fasad mot syd):  
Samma bredd, justering av höjd plus 20 cm. med 3-lufts-fönster ist.f. 2-lufts-fönster.
- 4.Sovrum (fasad mot öster):  
Fönster i samma storlek som originalritning med 3-lufts-fönster ist.f. 2-lufts-fönster.
- 5.Kök (fasad mot öster): Fönster i samma storlek som originalritning,med 2-lufts-fönster ist.f. 1-lufts-fönster.
- 6.Kök (fasad mot norr): Fönster i samma storlek som originalritning, med 3-lufts-fönster ist.f. 2-lufts-fönster.

**Nedervåning**

- 7.Sovrum 1 (fasad mot syd): Smalare fönster än originalritning, 650mm istället för 1200mm
- 8.Sovrum 2 (fasad mot syd): Samma storlek med 3-lufts-fönster ist.f. 2-lufts-fönster.
- 9.Hall (fasad mot väster): 10cm mindre brett, med 3-lufts-fönster ist.f. 2-lufts-fönster.

**Fasadfärg**

Anmäld fasadfärg: NCS 1000-N  
Anmäld foderkulör: NCS 1000-N  
Anmäld fönsterkarmkulör: NCS 5919-G37Y  
Anmäld kulör vindskivor: NCS 1000-N  
Anmäld Putsad sockel: Målad i NCS s 2000-N  
Ny önskad fasadfärg:  
Fasadfärg: NCS 3010-G70Y  
Foderkulör: NCS 0500  
Fönsterkarm: NCS 0500  
Vindskivor kulör: NCS 0500  
Putsad sockel: Naturell puts