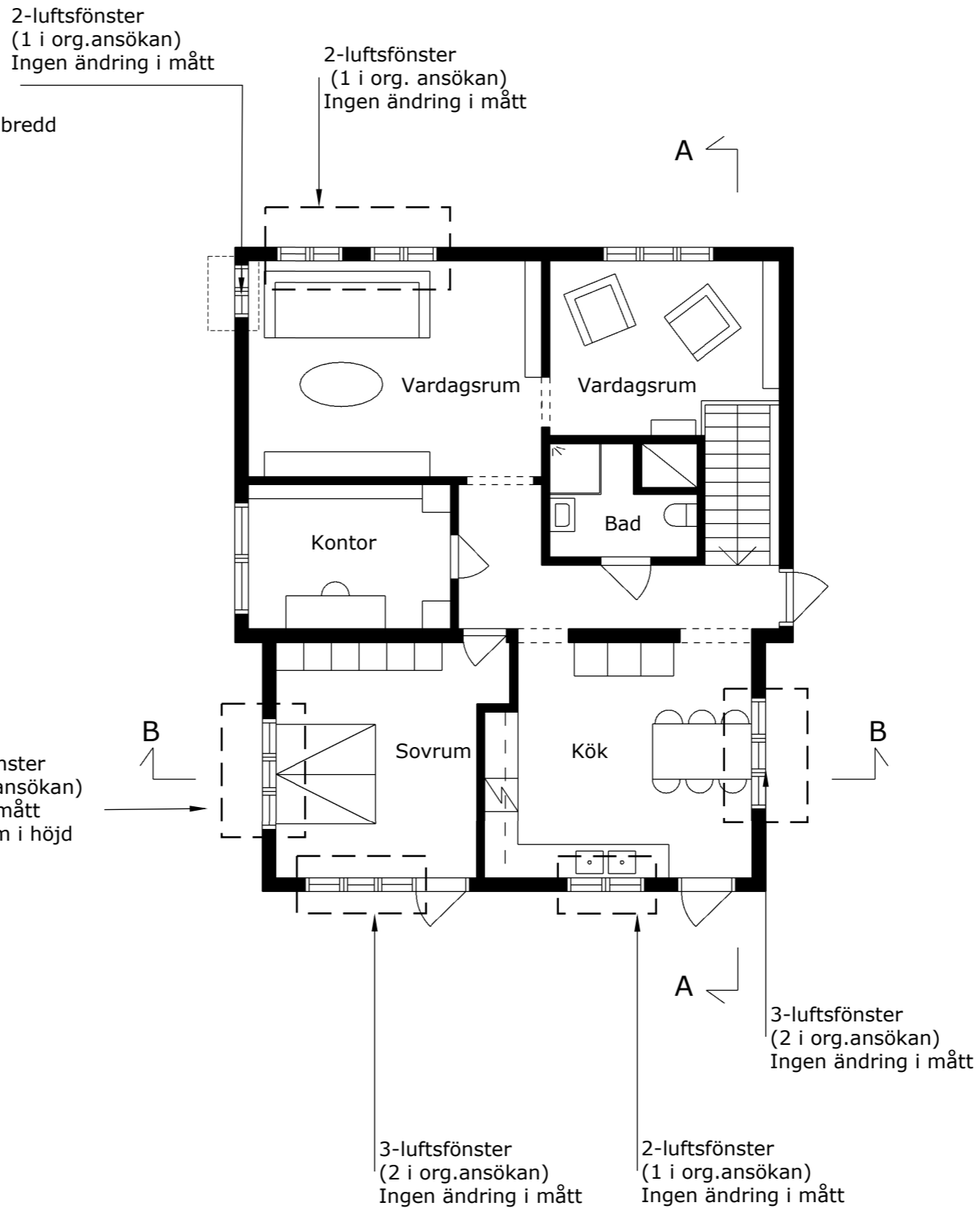
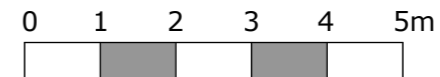


PLAN NEDERVÅNING



PLAN ÖVERVÅNING



TILLÄGG TILL BYGGLOVSANSÖKAN
DNR 2019-04487-575:

Ändringar markerade med streckade linjer

Övervåning

1. Stora vardagsrummet (fasad mot väster):
Fönster i samma storlek som originalritning med 2-luftsfönster ist.f. 1-luftsfönster.
- 2.Stora vardagsrummet (fasad mot syd):
Fönster i samma storlek som originalritning med 2-luftsfönster ist.f. 1-luftsfönster.
- 3.Sovrum (fasad mot syd):
Samma bredd, justering av höjd plus 20 cm. med 3-luftsfönster ist.f. 2-luftsfönster.
- 4.Sovrum (fasad mot öster):
Fönster i samma storlek som originalritning med 3-luftsfönster ist.f. 2-luftsfönster.
- 5.Kök (fasad mot öster): Fönster i samma storlek som originalritning, med 2-luftsfönster ist.f. 1-luftsfönster.
- 6.Kök (fasad mot norr): Fönster i samma storlek som originalritning, med 3-luftsfönster ist.f. 2-luftsfönster.

Nedervåning

- 7.Sovrum 1 (fasad mot syd): Smalare fönster än originalritning, 650mm istället för 1200mm
- 8.Sovrum 2 (fasad mot syd): Samma storlek med 3-luftsfönster ist.f. 2-luftsfönster.
- 9.Hall (fasad mot väster): 10cm mindre brett, med 3-luftsfönster ist.f. 2-luftsfönster.

Fasadfärg

Anmäld fasadfärg: NCS 1000-N
Anmäld foderkulör: NCS 1000-N
Anmäld fönsterkarmkulör: NCS 5919-G37Y
Anmäld kulör vindskivor: NCS 1000-N
Anmäld Putsad sockel: Målad i NCS s 2000-N
Ny önskad fasadfärg:
Fasadfärg: NCS 3010-G70Y
Foderkulör: NCS 0500
Fönsterkarm: NCS 0500
Vindskivor kulör: NCS 0500
Putsad sockel: Naturell puts

BYGGLOVSHANDLING

TUSSILAGO ARKITEKTER
NITVÄGEN 10
126 38 HÄGERSTEN
INFO@TUSSILAGOARKITEKTER.SE
WWW.TUSSILAGOARKITEKTER.SE



RITN.NR	RITAD AV:	ANSVARIG:
A-007	BM	BM

**VILLA JEFFERSON
PLANLÖSNINGAR**

SKALA:	REV:	DATUM:
1:100@A3		24-03-12