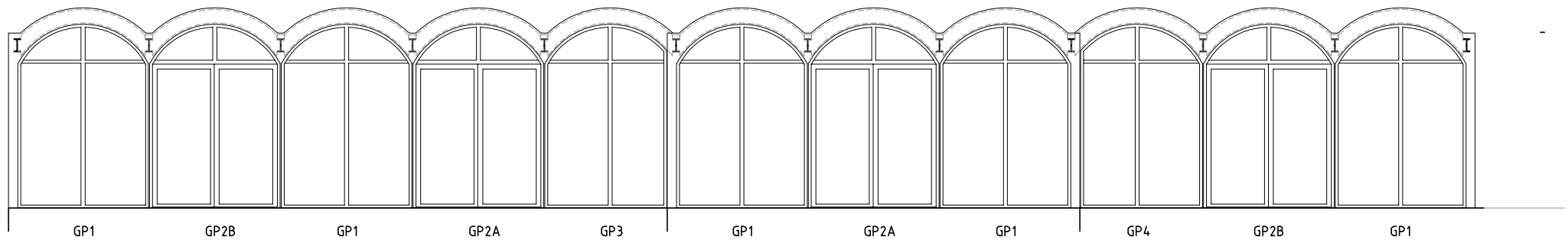


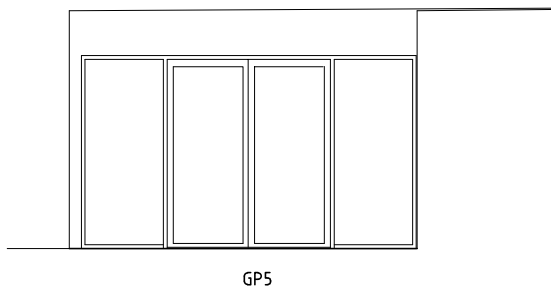
PLAN 1:100



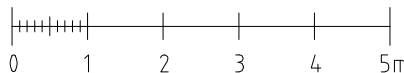
ELEVATION MOT SÖDER 1:100



ELEVATION MOT VÄSTER 1:100



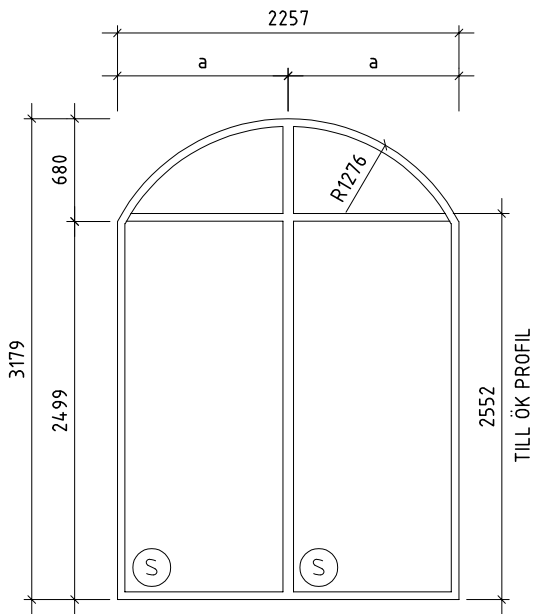
ELEVATION MOT ÖSTER 1:100



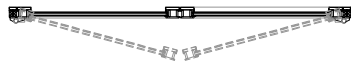
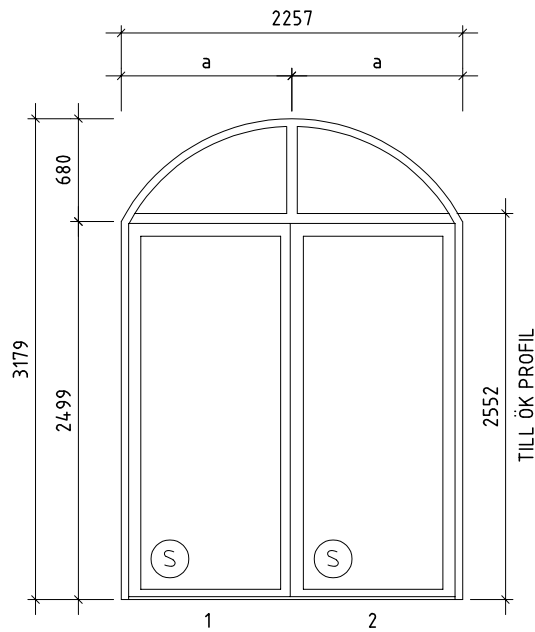
BET	ANT	REVIDERINGEN AVSER	DATUM	SIGN
STATUS				
BYGGHANDLING				
UPPDRAG				
VILLA KÄLLHAGEN STOCKHOLM				
[KALKYLHJÄLP]				
Kalkylhjälp AB Jämvägsplatsen 1 524 30 Herrljunga 0513-700 200 www.kalkylhjalp.se				
UPPDRAG NR	24.1796	RITAD/KONSTR AV	CB	HANDL.
DATUM	2024-11-06	ANSVARIG	CB	
TILLBYGGNAD ORANGERI				
GLASPARTIER ÖVERSIKTSPLAN, ELEVATIONER				
SKALA	A3: 1:100	NUMMER	A-42-1-111	BET

XREF:

LAGER: S811



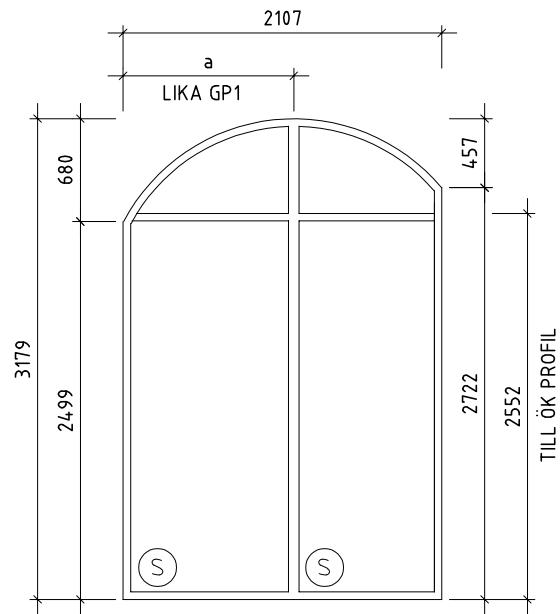
GP1    Antal: 5st  
Fast parti



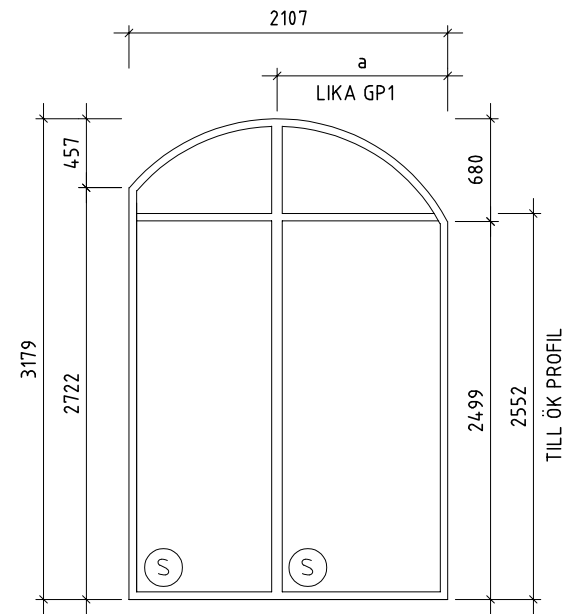
GP2  
Öppningsbart parti med pardörrar,  
samt fast överljus.

GP2A    Antal: 2st

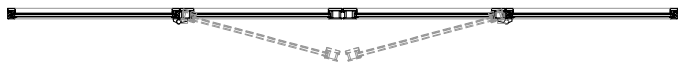
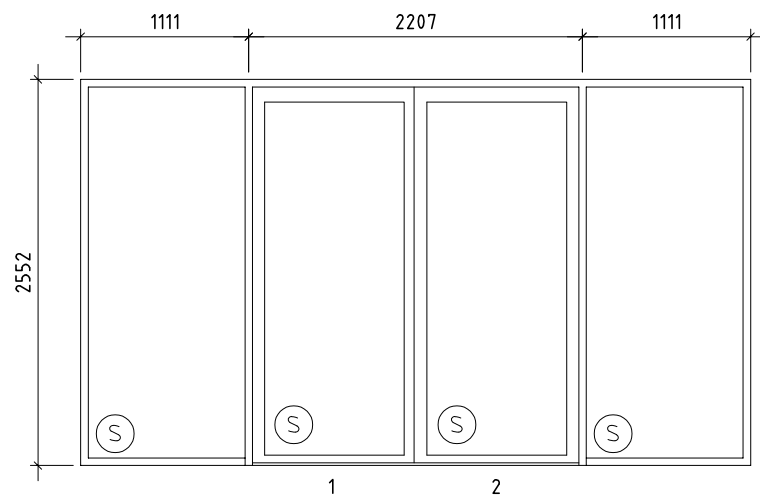
GP2B    Antal: 2st  
Utrymningsdörr, förses med  
utrymningsbeslag.  
Dörrstängare för dörrblad 1 samt  
medbringare för dörrblad 2.



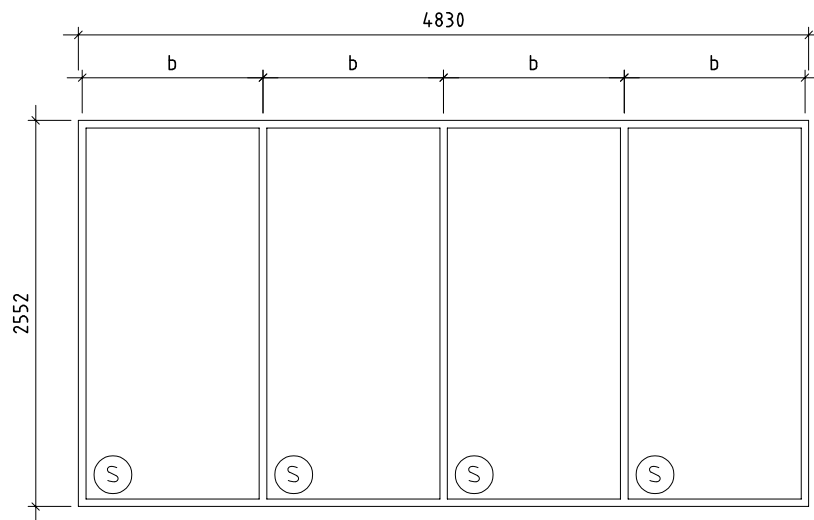
GP3    Antal: 1st  
Fast parti



GP4    Antal: 1st  
Fast parti



GP5    Antal: 2st  
Öppningsbart parti med pardörrar och  
fasta sidoljus.



GP6    Antal: 1st  
Fast parti  
b    avser lika glasmått

## FÖRKLARINGAR

TOTALMÅTT AVSER KARMYTTERMÅTT.

## FÖRESKRIFTER

PARTIERNA TILLVERKAS AV  
ALUMINIUMPROFILER ENLIGT TILLVERKARENS  
STANDARD.

U-VÄRDE 1,0 W/m<sup>2</sup> K.

KULÖR ENLIGT SENARE BESKED.

GLASNING MED 3-GLAS ISOLERGLAS.  
SÄKERHETSGLAS PÅ INNERGLASET MARKERAT  
MED © ENLIGT UPPSTÄLLNING.  
SOLSKYDDSGLAS?

BESLAGNING ENLIGT TILLVERKARENS  
STANDARD.

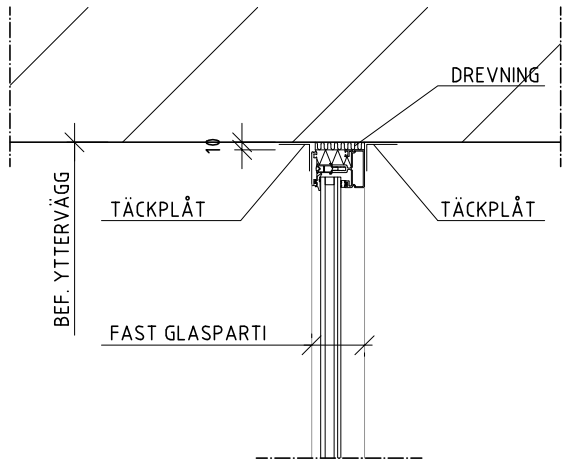
KANALISATION FÖR LARMINDIKERING SKALL  
UTFÖRAS I ÖPPNINGSBARA PARTIER.

KANALISATION FÖR ÖVRIG BESLAGNING  
ENLIGT SENARE BESKED.

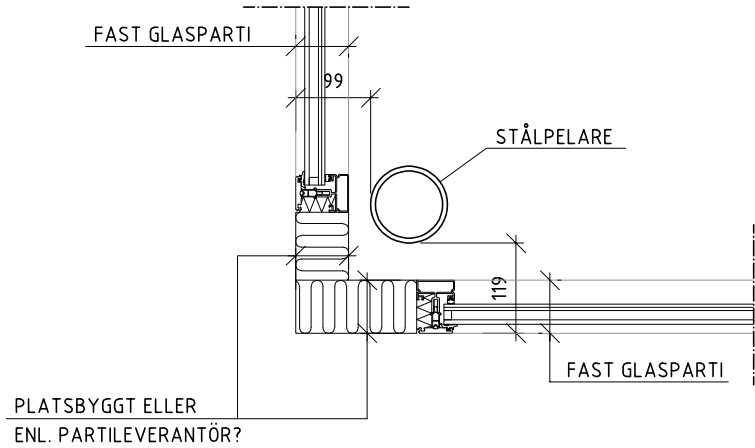
BET	ANT	REVIDERINGEN AVSER	DATUM	SIGN
STATUS				
BYGGHANDLING				
UPPDRAG				
VILLA KÄLLHAGEN STOCKHOLM				
<div><div>[KALKYLHJÄLP]</div><div>Kalkylhjälp AB    Järnvägsplatsen 1    524 30 Herrljunga 0513-700 200    www.kalkylhjalp.se</div></div>				
UPPDRAG NR	214796	RITAD/KONSTR AV	HANDL.	
DATUM	2024-11-06	ANSVARIG	CB	
TILLBYGGNAD ORANGERI				
GLASPARTIER GP1 - GP6				
SKALA	A3: 1:50	NUMMER	A-42-4-001	
BET				

XREF:

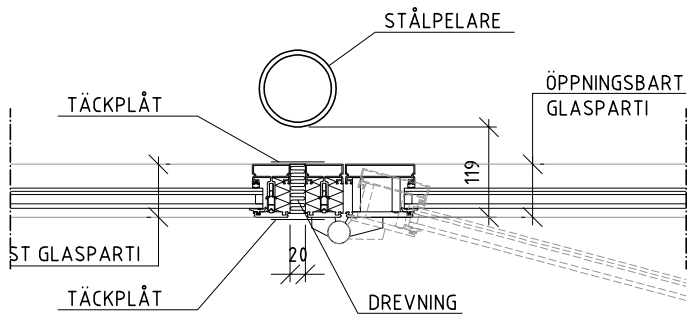
LAGER: S811



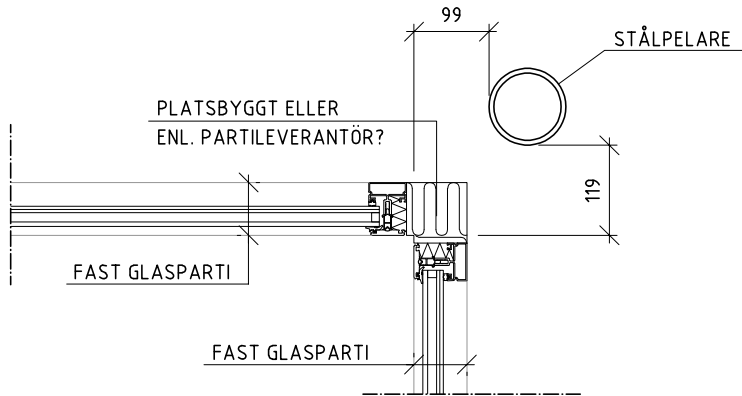
DETALJ H1 1:10



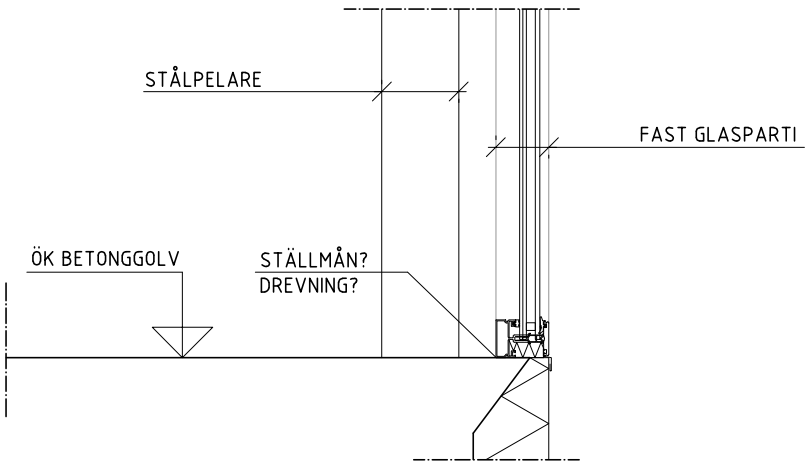
DETALJ H2 1:10



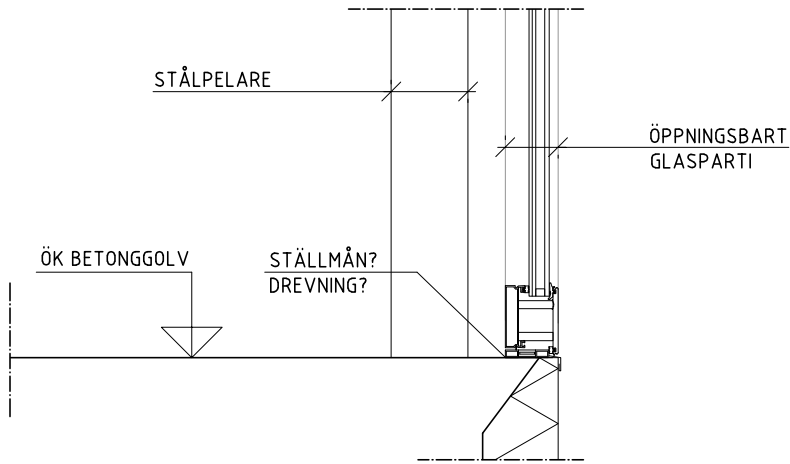
DETALJ H3 1:10



DETALJ H4 1:10



DETALJ V1 1:10



DETALJ V2 1:10

BET	ANT	REVIDERINGEN AVSER	DATUM	SIGN
STATUS				
BYGGHANDLING				
UPPDRAG				
VILLA KÄLLHAGEN STOCKHOLM				
[KALKYLHJÄLP]				
Kalkylhjälp AB Järnvägsplatsen 1 524 30 Herrljunga 0513-700 200 www.kalkylhjalp.se				
UPPDRAG NR	214796	RITAD/KONSTR AV	CB	HANDL.
DATUM	2024-11-06	ANSVARIG	CB	
TILLBYGGNAD ORANGERI				
GLASPARTIER DETALJER				
SKALA	A3: 1:10	NUMMER	A-42-6-001	BET

## FÖRESKRIFTER

### NORMER

EKS12  
SS-EN 1990 GRUNDLÄGGANDE DIMENSIONERINGSREGLER  
SS-EN 1991 LASTER  
SS-EN 1992 BETONGKONSTRUKTIONER  
SS-EN 1993 STÅLKONSTRUKTIONER  
SS-EN 1995 TRÄKONSTRUKTIONER

### SÄKERHETSKLASS

SÄKERHETSKLASS 3 FÖR STÅLKONSTRUKTIONER.  
SÄKERHETSKLASS 2 FÖR ÖVRIGA KONSTRUKTIONER.

### LASTFÖRUTSÄTTNINGAR

UTÖVER BYGGNADSDELARS EGENTYNGD TILLKOMMER:

SNÖLAST  $Q_k = 2,0 \text{ kN/m}^2$ , SNÖFICKA BEAKTAS  
REFERENSVINDHASTIGHET 25 m/s, TERRÄNGTYP II

### GRUNDLÄGGNING

GRUNDLÄGGNING SKALL SKE PÅ NATURLIGT LAGRAD,  
OORGANISK JORD ELLER PÅ VÄL PACKAD Fyllning.  
TILLÅTEN GRUNDPÅKÄNNING 100 kPa.

### BETONG

HÅLLFASTHETSKLASS C28/35  
EXPONERINGSKLASS: XC1  
 $v_{ct} = 0,60$   
KONSISTENSKLASS S3

#### ARMERING

ARMERINGSSTÄNGER: K 500 B

#### TÄCKANDE BETONGSKIKT

MOT ÖK GOLV	-	25mm
MOT ISOLERING	-	30mm
MOT MARK	-	35mm

### TOLERANSER

TOLERANSER ENLIGT SS-EN 13670-1 GÄLLER.

#### KONTROLL

GRUNDKONTROLL UTFÖRS ENLIGT SS 13670-1 AV  
ENTREPRENÖREN ENLIGT UPPRÄTTAD KONTROLLPLAN.

### STÅL

MATERIAL:  
HEA - S355J2  
IPE - S355J2  
VCKR - S355J2

UTFÖRANDEKLASS - EXC2  
SVETSUTFÖRANDE - KVALITETSKLASS C

ALLA SVETSAR UTFÖRS SOM KÄLSVETSAR MED  $a=4\text{mm}$   
DÄR EJ ANNAT ANGES.

KORROSIVITETSKLASS:  
KLASS C1 FÖR STÅL INOMHUS I UPPVÄRMT UTRYMME.

TOLERANSKLASS 2.

### TRÄ

KLIMATKLASS 1 FÖR INOMHUSKONSTRUKTIONER  
KLIMATKLASS 2 FÖR UTVÄNDIGT TRÄ SKYDDAT FÖR  
NEDERBÖRD.  
KLIMATKLASS 3 FÖR TRÄ EXPONERAT FÖR NEDERBÖRD.

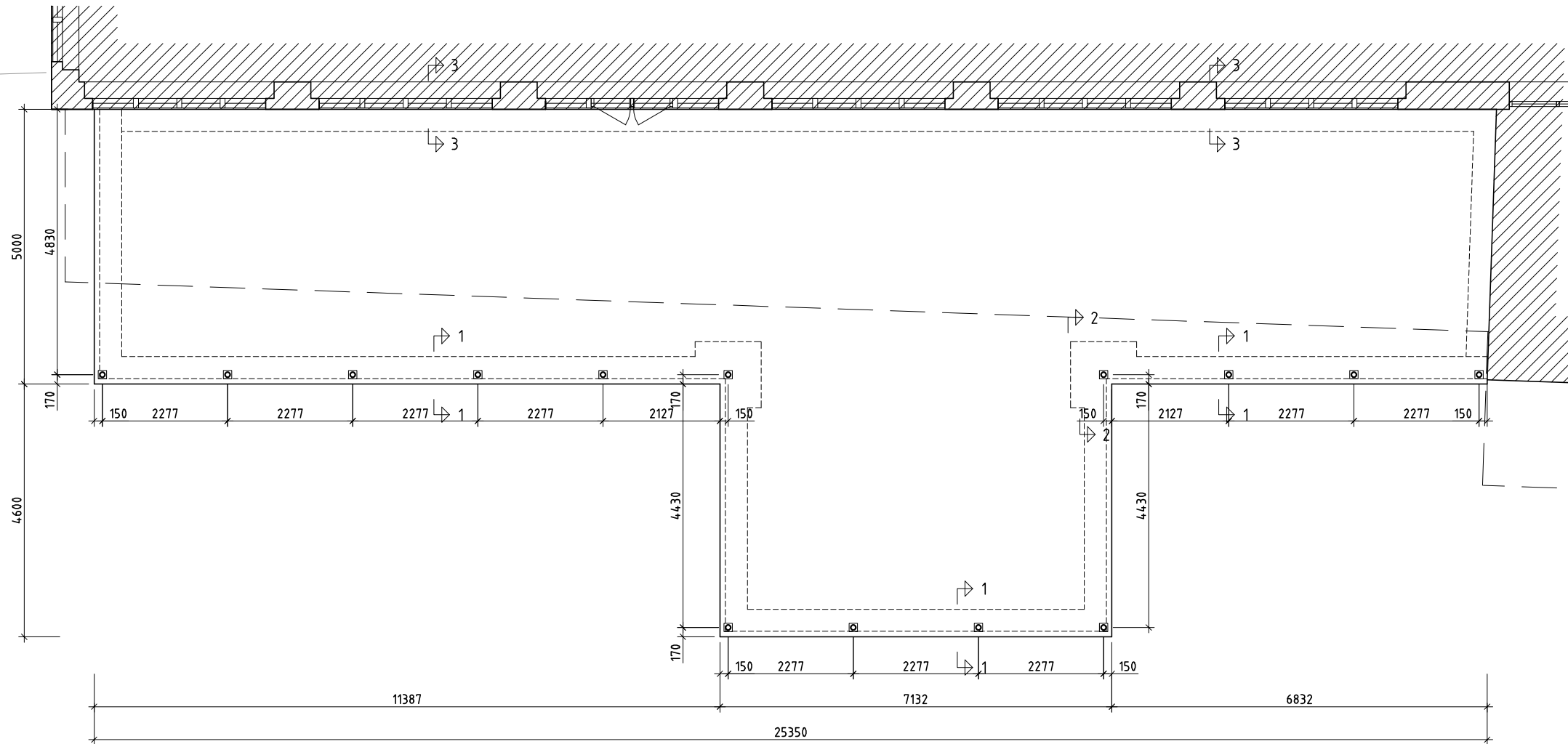
KONSTRUKTIONSVIRKE C24 DÄR EJ ANNAT ANGES.

MELLAN TRÄ OCH BETONG ELLER MURVERK LÄGGS  
FUKTSKYDDANDE GUMMILIST TYP PAROC S-LIST ELLER  
LIKVÄRDIGT.

BET	ANT	REVIDERINGEN AVSER	DATUM	SIGN		
STATUS						
BYGGHANDLING						
UPPDRAG						
VILLA KÄLLHAGEN STOCKHOLM						
<div><div>[KALKYLHJÄLP]</div><div>Kalkylhjälp AB Järnvägsplatsen 1 524 30 Herrljunga 0513-700 200 www.kalkylhjalp.se</div></div>						
UPPDRAG NR	RITAD/KONSTR AV		HANDL.			
24.1796	CB		CB			
DATUM	ANSVARIG					
2024-11-06						
TILLBYGGNAD ORANGERI						
FÖRESKRIFTER						
SKALA	NUMMER			BET		
	K-20-0-001					

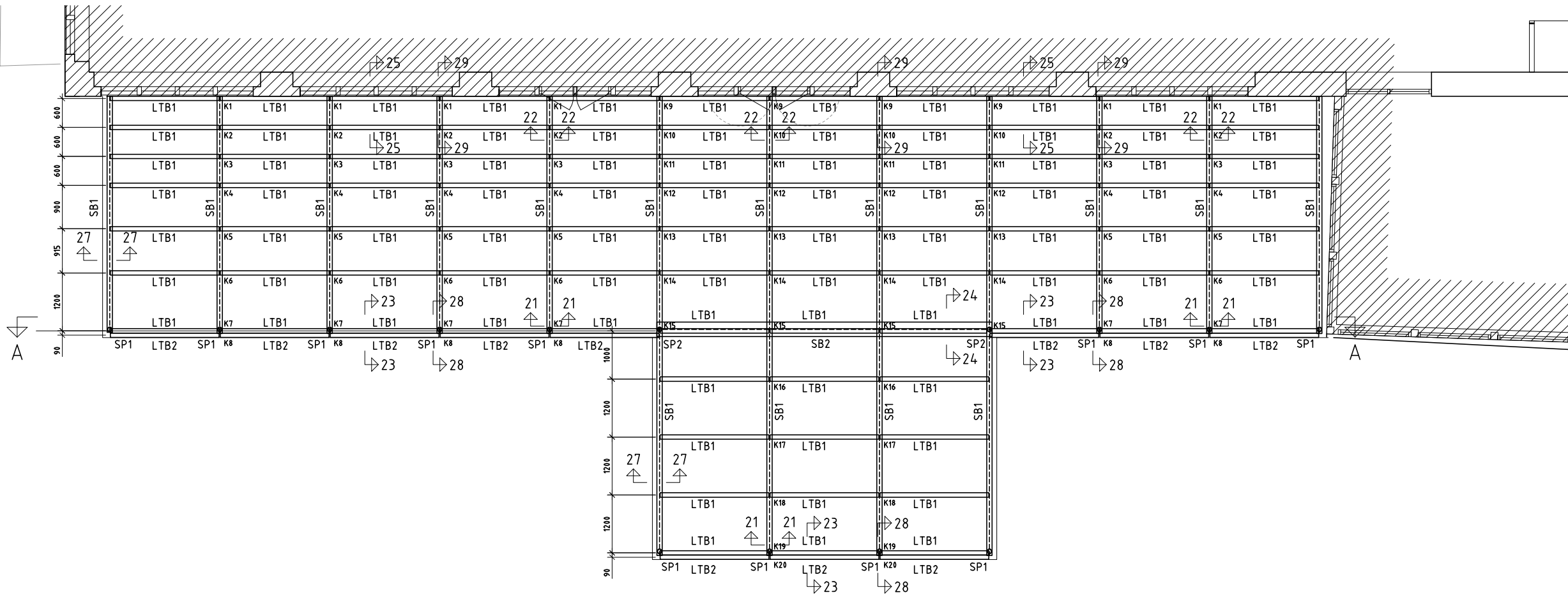
XREF:

LAGER: S811



BET	ANT	REVIDERINGEN AVSER	DATUM	SIGN
STATUS				
BYGGHANDLING				
UPPDRAG				
VILLA KÄLLHAGEN STOCKHOLM				
<div><div>[KALKYLHJÄLP]</div><div>Kalkylhjälp AB Järmvägsplatsen 1 524 30 Herrljunga 0513-700 200 www.kalkylhjalp.se</div></div>				
UPPDRAG NR		RITAD/KONSTR AV	HANDL.	
24.1796		CB	CB	
DATUM		ANSVARIG		
2024-11-06				
TILLBYGGNAD ORANGERI				
GRUNDPLAN				
SKALA		NUMMER		BET
A3: 1:100		K-20-1-111		

FÖRKLARINGAR  
LIMTRÄBÅGE ENLIGT RTNING K-25-5-001.  
K1 = LIMTRÄKILAR ENLIGT RITNING K-25-5-002.

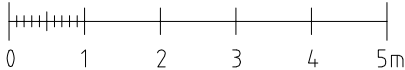


TABELL FÖR BALKAR

NR	DIMENSION	ANMÄRKNING
SB1	IPE 220	S355J2
SB2	HEA 320	S355J2
LTB1	LIMTRÄBÅGE 90x180	GL30c
LTB2	LIMTRÄBÅGE 90x230	GL30c

TABELL FÖR PELARE

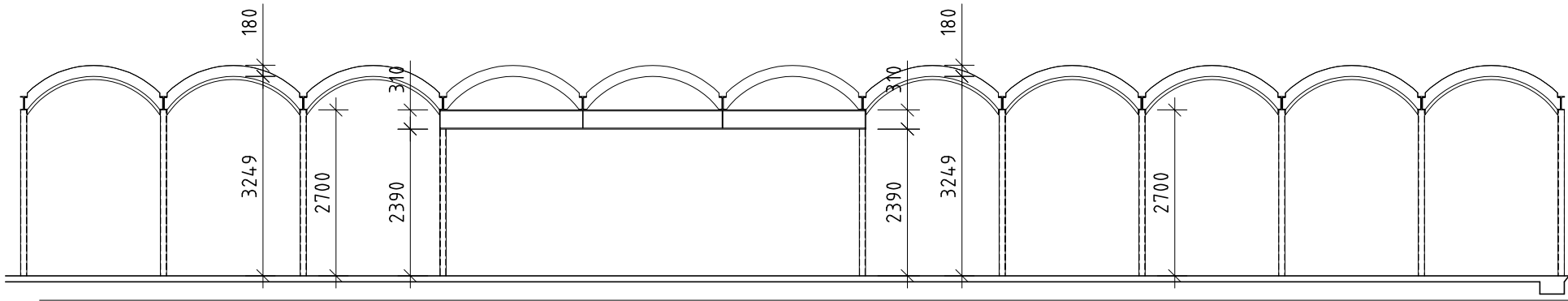
NR	DIMENSION	FOTPLÅT	ANMÄRKNING
SP1	VCKR Ø101,6x4	PL 150x150x10	S355J2
SP2	VCKR Ø101,6x6	PL 150x150x10	S355J2



BET	ANT	REVIDERINGEN AVSER	DATUM	SIGN
STATUS				
BYGGHANDLING				
UPPDRAG				
VILLA KÄLLHAGEN STOCKHOLM				
[KALKYLHJÄLP]				
Kalkylhjälp AB Jämsvägsplatsen 1 524 30 Herrljunga 0513-700 200 www.kalkylhjalp.se				
UPPDRAG NR	RITAD/KONSTR AV	HANDL.		
24.1796	CB	CB		
DATUM	ANSVARIG			
2024-11-06				
TILLBYGGNAD ORANGERI				
TAKPLAN				
SKALA	NUMMER	BET		
A3: 1:100	K-20-1-121			

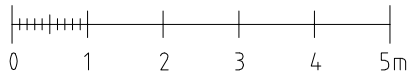
XREF:

LAGER: S811

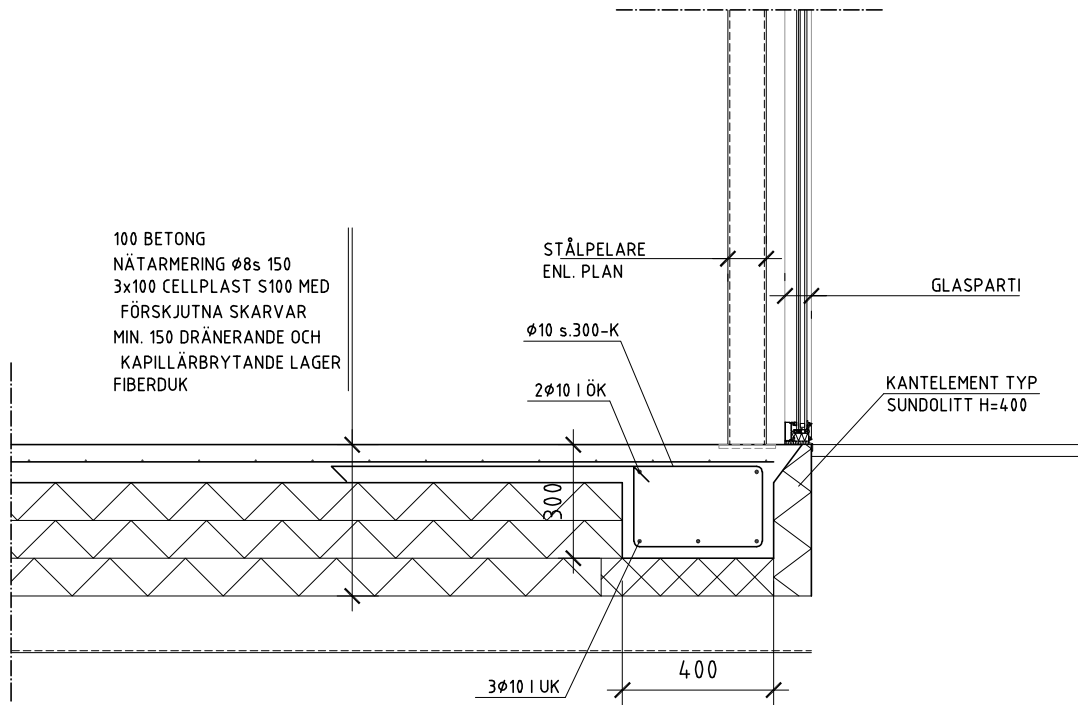


SEKTION A-A  
SETT FRÅN INSIDAN

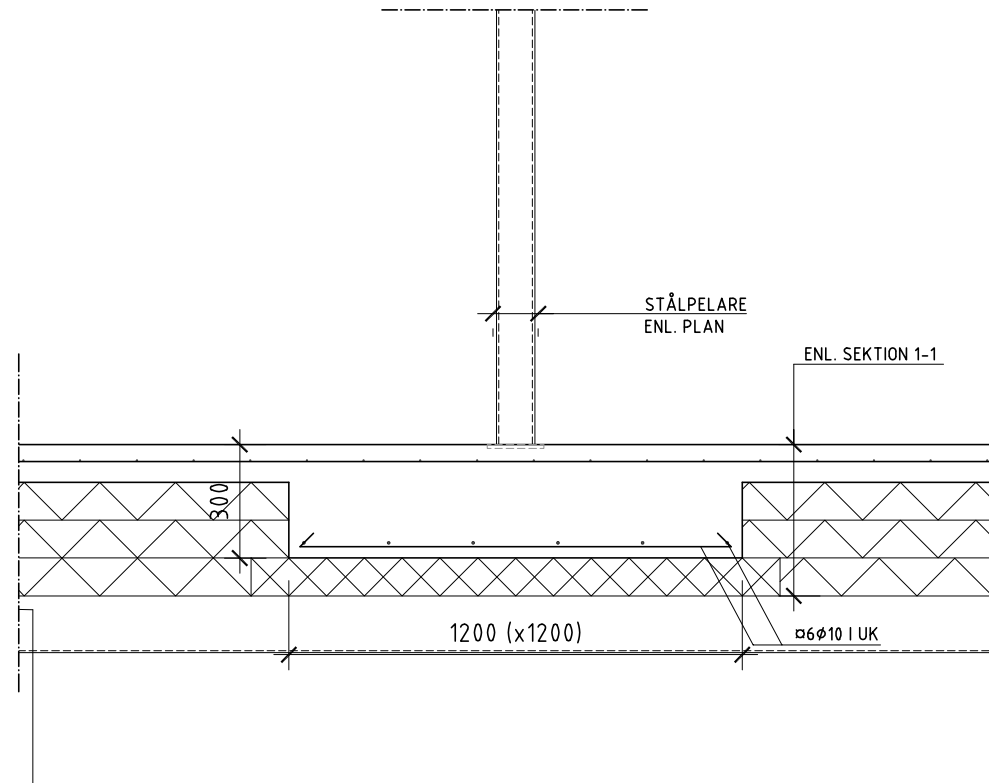
1:100



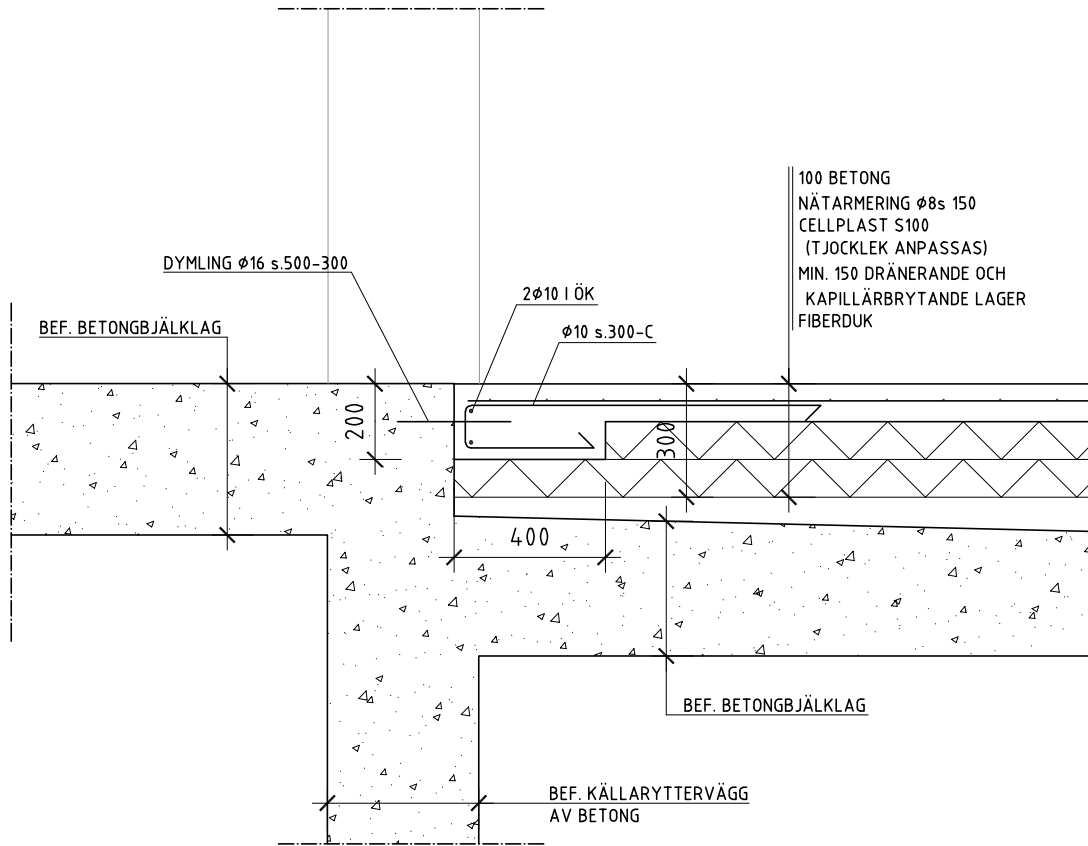
BET	ANT	REVIDERINGEN AVSER	DATUM	SIGN
STATUS				
BYGGHANDLING				
UPPDRAG				
VILLA KÄLLHAGEN STOCKHOLM				
[KALKYLHJÄLP]				
Kalkylhjälp AB Jämvägsplatsen 1 524 30 Herrljunga 0513-700 200 www.kalkylhjalp.se				
UPPDRAG NR	24.1796	RITAD/KONSTR AV	CB	HANDL.
DATUM	2024-11-06	ANSVARIG	CB	
TILLBYGGNAD ORANGERI				
SEKTION A-A				
SKALA	A3: 1:100	NUMMER	K-20-2-111	BET



DETALJ 1-1 1:20



DETALJ 2-2 1:20



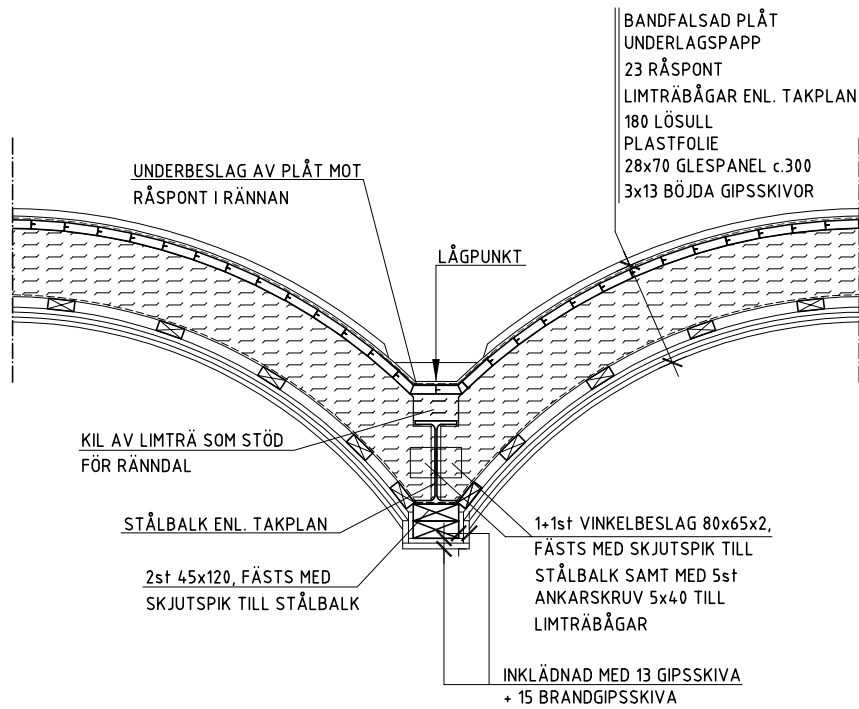
DETALJ 3-3 1:20

BET	ANT	REVIDERINGEN AVSER	DATUM	SIGN
STATUS				
BYGGHANDLING				
UPPDRAG				
VILLA KÄLLHAGEN STOCKHOLM				
[KALKYLHJÄLP]				
Kalkylhjälp AB    Järvvägsplatsen 1    524 30 Herrljunga 0513-700 200    www.kalkylhjalp.se				
UPPDRAG NR		RITAD/KONSTR AV	HANDL.	
2024-11-06		CB	CB	
DATUM		ANSVARIG		
TILLBYGGNAD ORANGERI				
GRUNDETALJER 1-1 -- 3-3				
SKALA		NUMMER		BET
A3: 1:20		K-20-6-111		

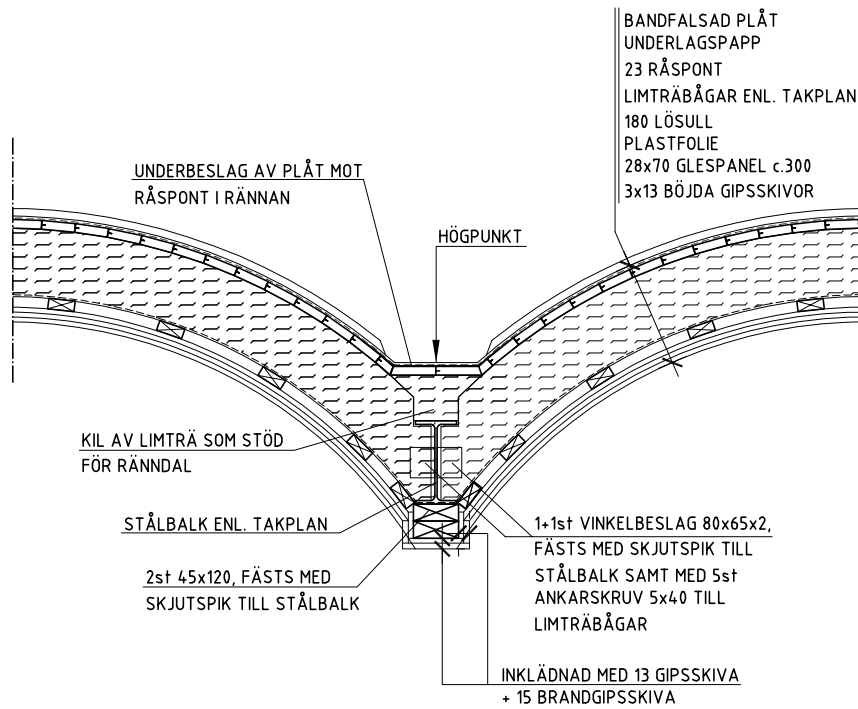


XREF:

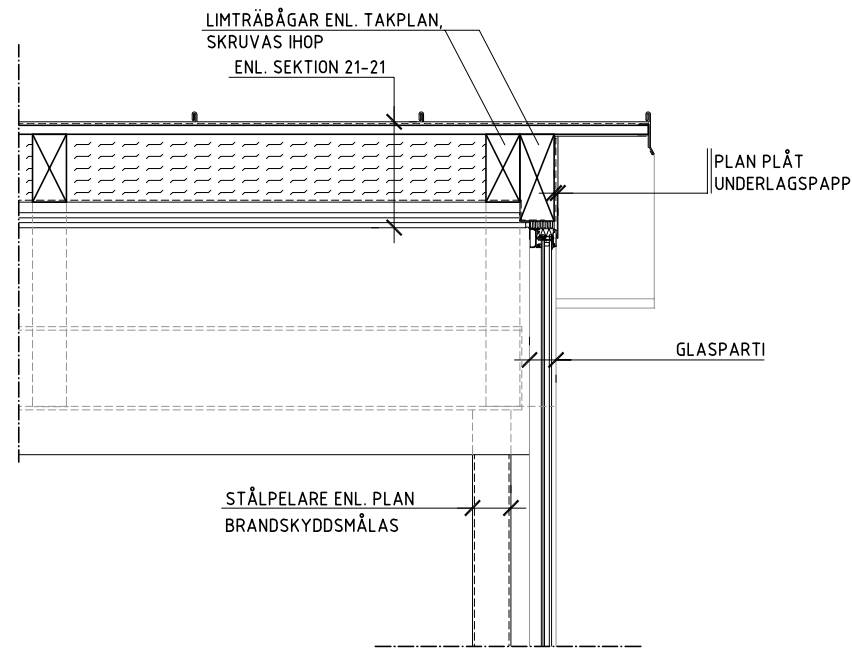
LAGER: S811



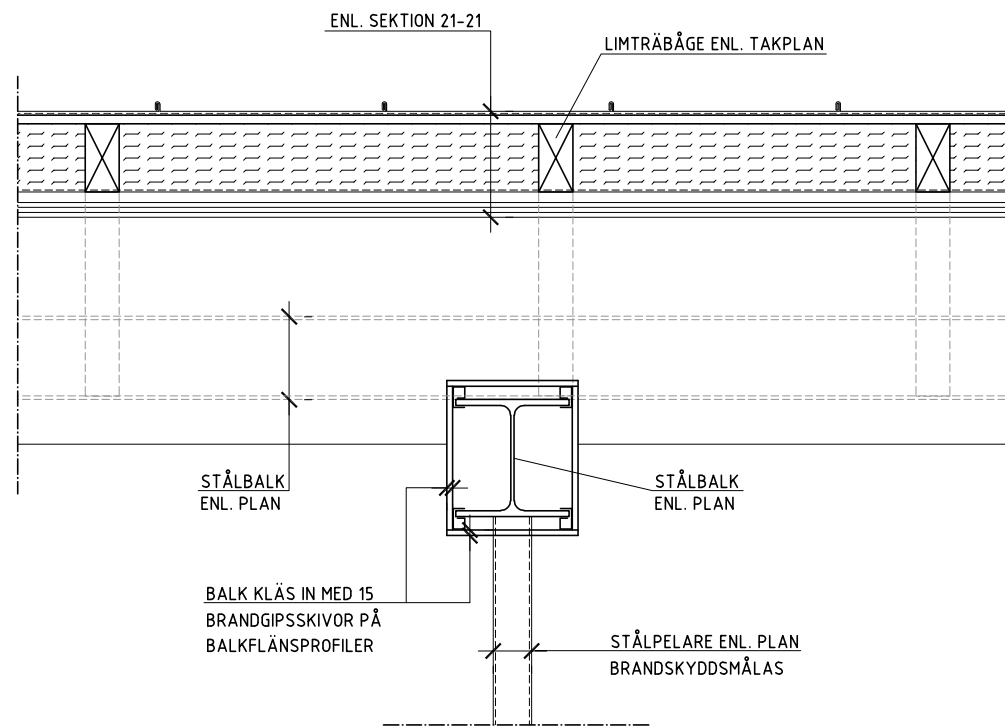
DETALJ 21-21 1:20  
TAKRÄNNA LÅGPUNKT



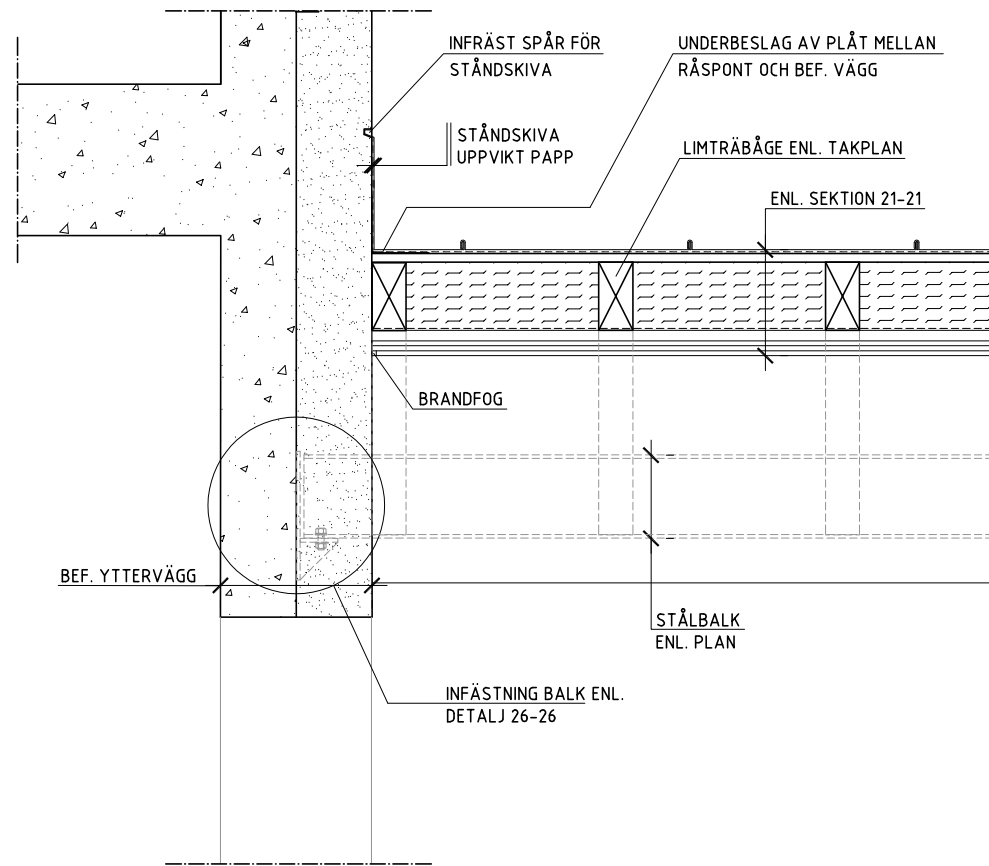
DETALJ 22-22 1:20  
TAKRÄNNA HÖGPUNKT



DETALJ 23-23 1:20



DETALJ 24-24 1:20



DETALJ 25-25 1:20

BET	ANT	REVIDERINGEN AVSER	DATUM	SIGN
STATUS				
BYGGHANDLING				
UPPDRAG				
VILLA KÄLLHAGEN STOCKHOLM				
[KALKYLHJÄLP]				
Kalkylhjälp AB Järnvägsplatsen 1 524 30 Herrljunga 0513-700 200 www.kalkylhjalp.se				
UPPDRAG NR	24.1796	RITAD/KONSTR AV	CB	HANDL.
DATUM	2024-11-06	ANSVARIG	CB	
TILLBYGGNAD ORANGERI				
TAKDETALJER 21-21 -- 25-25				
SKALA	A3: 1:20	NUMMER	K-20-6-121	BET

INFÄSTNING MED 4st  
KEMANKARE HILTI M12 HAS-U  
8.8 MED INJEKTERINGSMASSA  
HILTI HIT-HY 170M

LÄTTBETONG RIVS LOKALT I  
ERFORDERLIG OMFATTNING

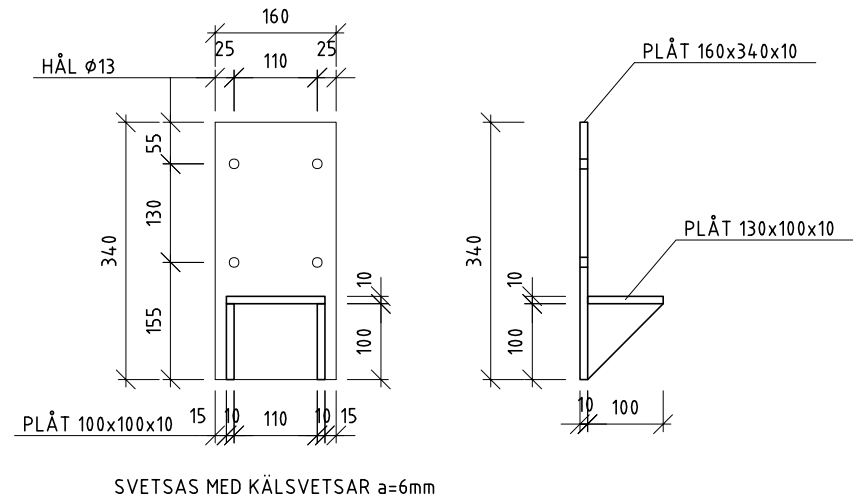
STÅLBALK ENL. TAKPLAN

BALKUPPLAG ENL.  
VIDST. DETALJ  
2st M16 BULT INKL.  
MUTTRAR & BRICKOR

BEF. YTTERVÄGG:  
200 LÄTTBETONG  
200 BETONG

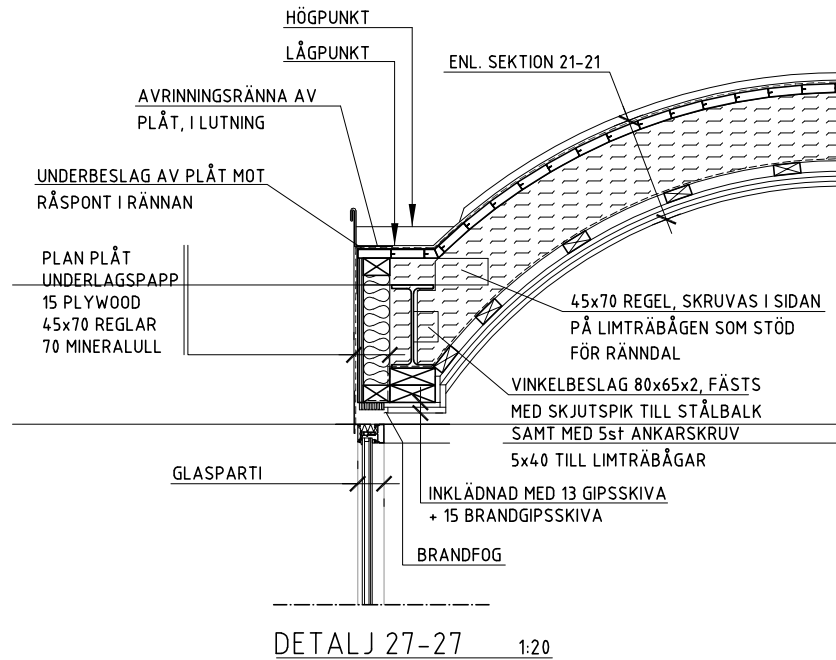
DETALJ 26-26 1:20

SEKTION A-A 1:20

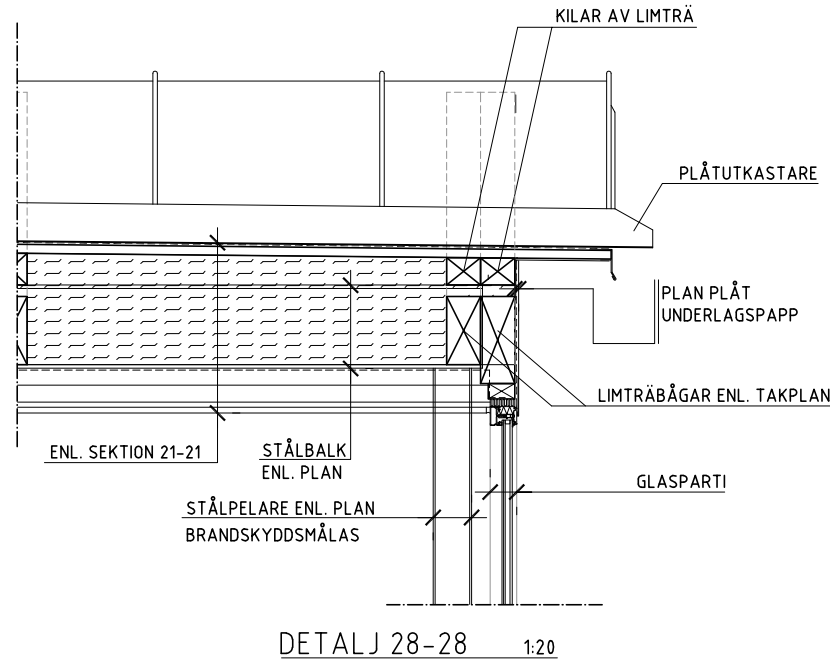


SVETSAS MED KÄLSVETSAR a=6mm

DETALJ UPPLAGSPLÅT 1:10



DETALJ 27-27 1:20



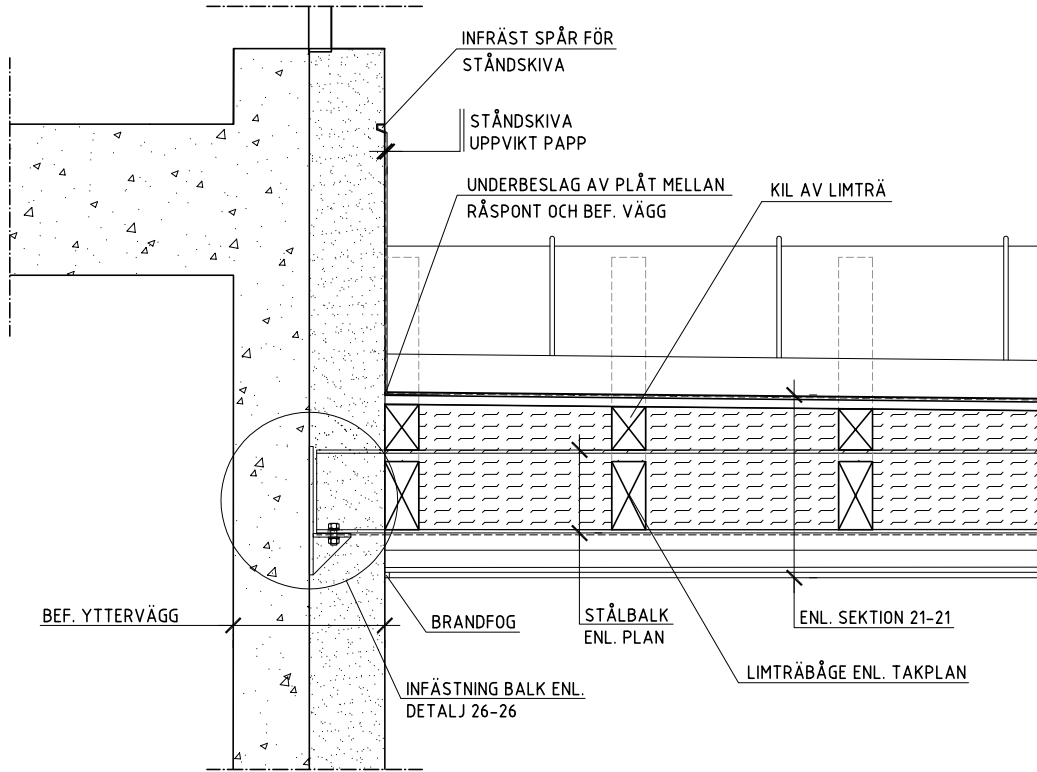
DETALJ 28-28 1:20

DETALJ I RÄNNA, LÅGPUNKT

BET	ANT	REVIDERINGEN AVSER	DATUM	SIGN
STATUS				
BYGGHANDLING				
UPPDRAG				
VILLA KÄLLHAGEN STOCKHOLM				
[KALKYLHJÄLP]				
Kalkylhjälp AB Jämvägsplatsen 1 524 30 Herrljunga 0513-700 200 www.kalkylhjalp.se				
UPPDRAG NR	214796	RITAD/KONSTR AV	CB	HANDL.
DATUM	2024-11-06	ANSVARIG	CB	
TILLBYGGNAD ORANGERI				
TAKDETALJER 26-26 -- 28-28				
SKALA	A3: 1:20	NUMMER	K-20-6-122	BET

XREF:

LAGER: S811

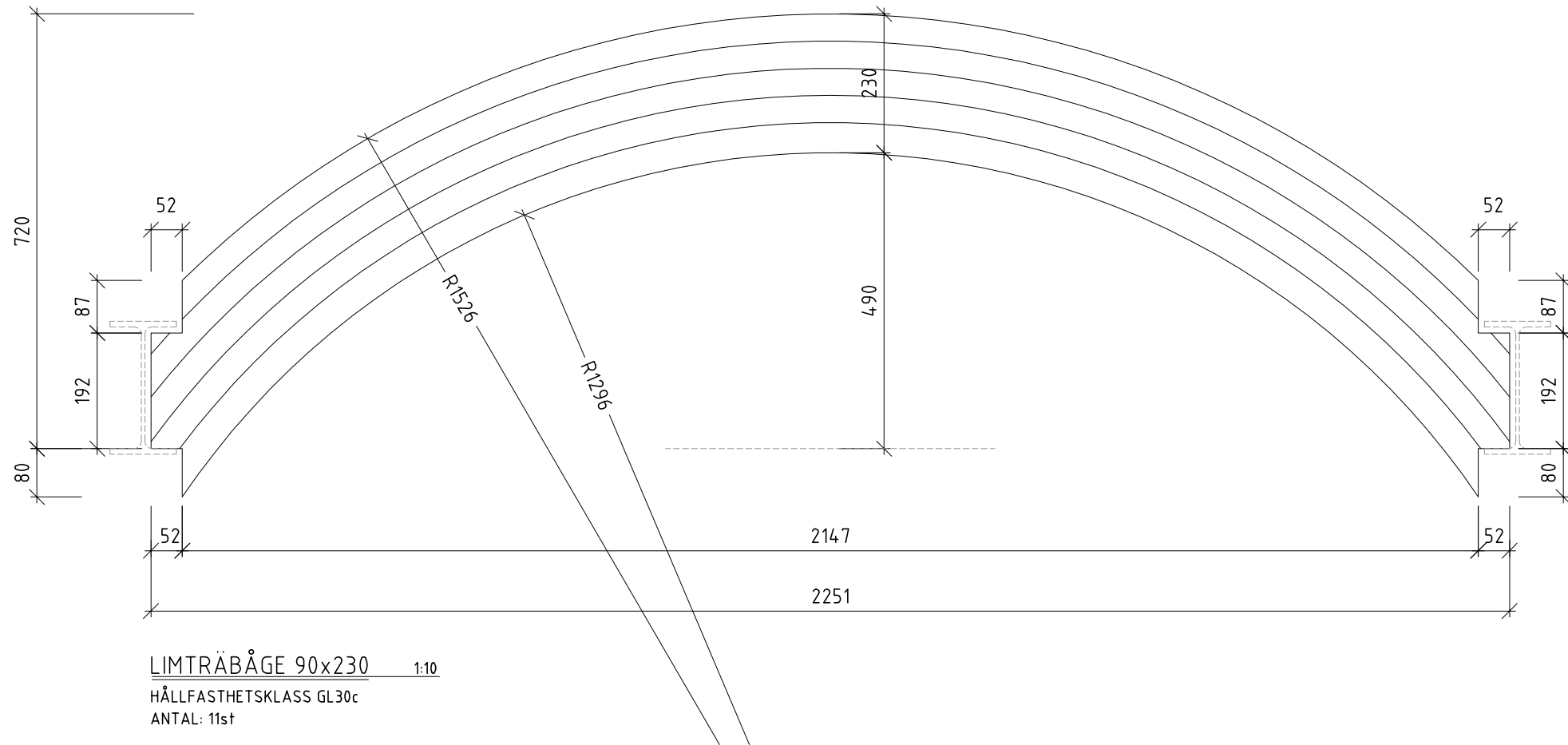
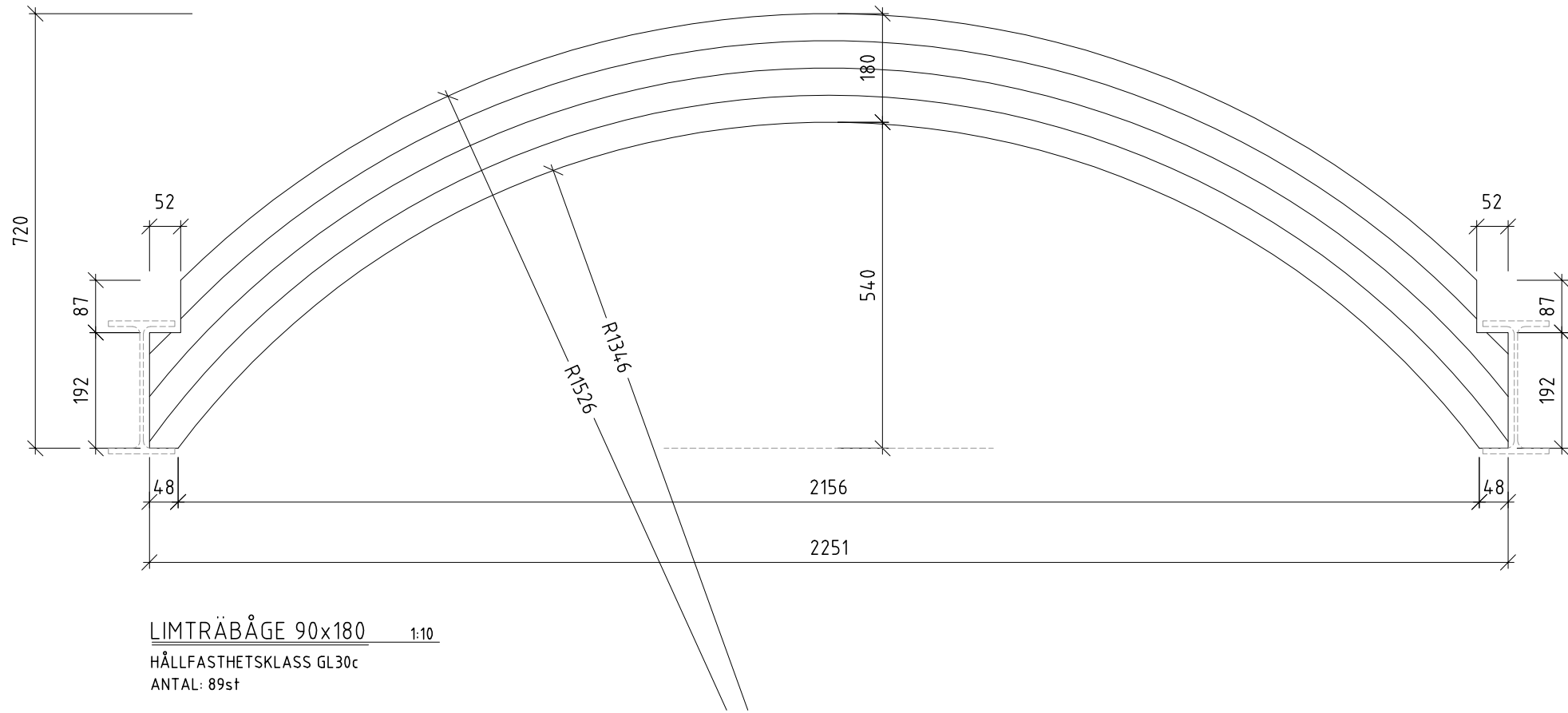


DETALJ 29-29 1:20  
DETALJ I RÄNNA, HÖGPUNKT

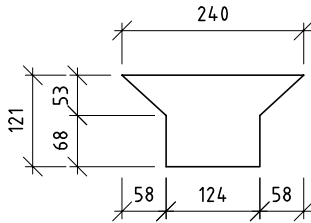
BET	ANT	REVIDERINGEN AVSER	DATUM	SIGN
STATUS				
BYGGHANDLING				
UPPDRAG				
VILLA KÄLLHAGEN STOCKHOLM				
[KALKYLHJÄLP]				
Kalkylhjälp AB Järnvägsplatsen 1 524 30 Herrljunga 0513-700 200 www.kalkylhjalp.se				
UPPDRAG NR	214796	RITAD/KONSTR AV	CB	HANDL.
DATUM	2024-11-06	ANSVARIG	CB	
TILLBYGGNAD ORANGERI				
TAKDETALJER 29-29 --				
SKALA	A3: 1:20	NUMMER	K-20-6-123	BET

XREF:

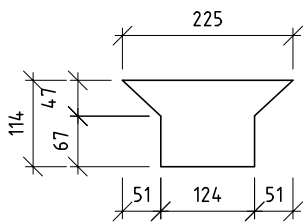
LAGER: S811



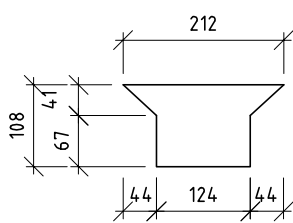
BET	ANT	REVIDERINGEN AVSER	DATUM	SIGN
STATUS				
BYGGHANDLING				
UPPDRAG				
VILLA KÄLLHAGEN STOCKHOLM				
[KALKYLHJÄLP]				
Kalkylhjälp AB Järnvägsplatsen 1 524 30 Herrljunga 0513-700 200 www.kalkylhjalp.se				
UPPDRAG NR	214796	RITAD/KONSTR AV	CB	HANDL.
DATUM	2024-11-06	ANSVARIG	CB	
TILLBYGGNAD ORANGERI				
TAKBÅGAR AV LIMTRÄ LTB1 & LTB2				
SKALA	A3: 1:10	NUMMER	K-25-5-001	BET



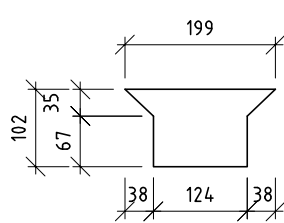
K1 1:10  
ANTAL: 6st



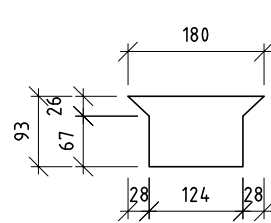
K2 1:10  
ANTAL: 6st



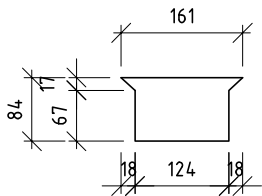
K3 1:10  
ANTAL: 6st



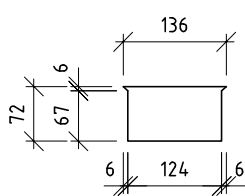
K4 1:10  
ANTAL: 6st



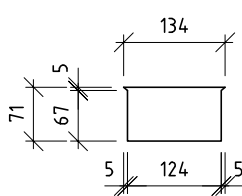
K5 1:10  
ANTAL: 6st



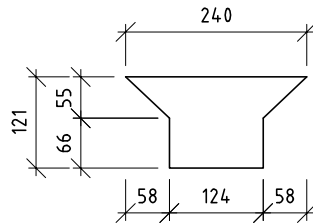
K6 1:10  
ANTAL: 6st



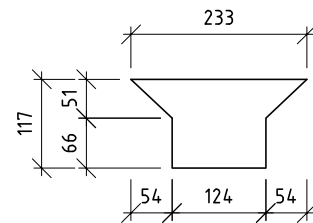
K7 1:10  
ANTAL: 6st



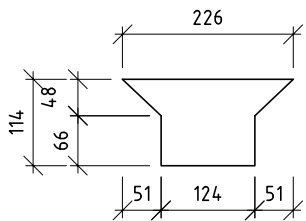
K8 1:10  
ANTAL: 6st



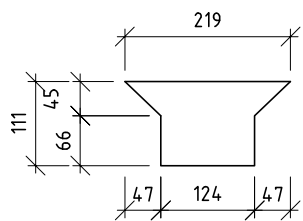
K9 1:10  
ANTAL: 4st



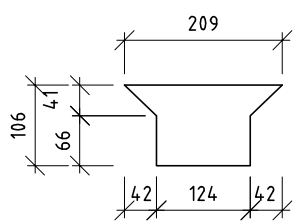
K10 1:10  
ANTAL: 4st



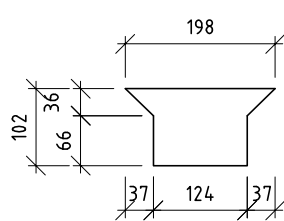
K11 1:10  
ANTAL: 4st



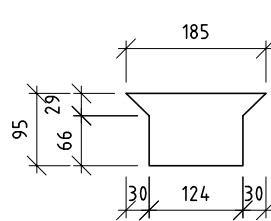
K12 1:10  
ANTAL: 4st



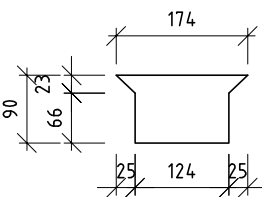
K13 1:10  
ANTAL: 4st



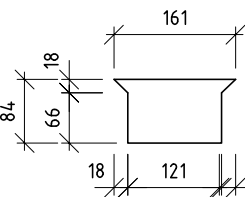
K14 1:10  
ANTAL: 4st



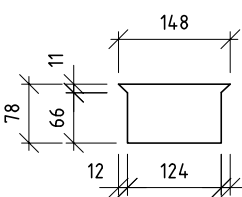
K15 1:10  
ANTAL: 4st



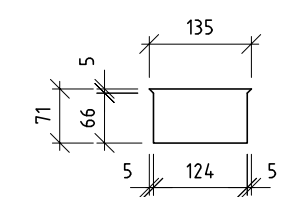
K16 1:10  
ANTAL: 2st



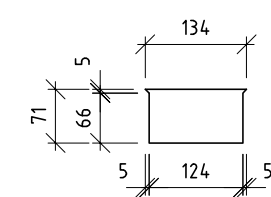
K17 1:10  
ANTAL: 2st



K18 1:10  
ANTAL: 2st



K19 1:10  
ANTAL: 2st



K20 1:10  
ANTAL: 2st

BET	ANT	REVIDERINGEN AVSER	DATUM	SIGN
STATUS				
BYGGHANDLING				
UPPDRAG				
VILLA KÄLLHAGEN STOCKHOLM				
[KALKYLHJÄLP]				
Kalkylhjälp AB    Järnvägsplatsen 1    524 30 Herrljunga 0513-700 200 <a href="http://www.kalkylhjalp.se">www.kalkylhjalp.se</a>				
UPPDRAG NR	214796	RITAD/KONSTR AV	HANDL	
DATUM	2024-11-06	ANSVARIG	CB	
TILLBYGGNAD ORANGERI				
RÄNNDALESKILAR AV LIMTRÄ K1 -- K20				
SKALA	A3: 1:10	NUMMER	K-25-5-002	
BET				