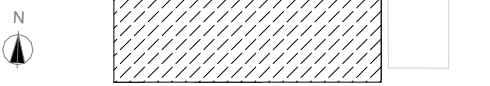


FÖRKLARINGAR

MÄTT ANGES I MM.PLUSHÖJD ANGES I METER.



PLAN 1



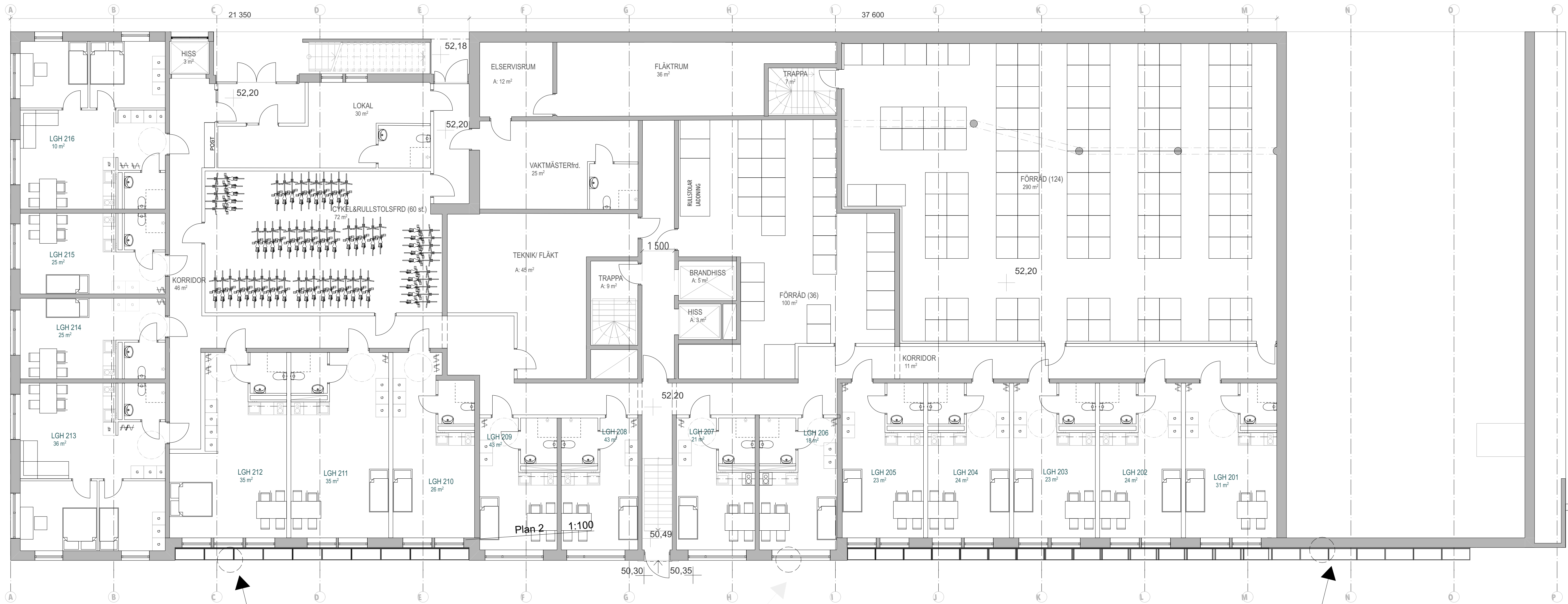
C	Material kulörer redovisas	2025 01 17	LTAPPER
B	AVFALLSKÄRL OMLACERADE	2024 10 31	LTAPPER
A	REV EFTER TIL KRAV	2024 08 08	LTAPPER

BET	ANT	ÄNDRING AVSEER	DATUM	Sign.
-----	-----	----------------	-------	-------

BYGGLOVHANDLING				
		KV.HEMHOLMEN, VÄRBERG		
BYGG HÄRE		BRF ELSA		
A		Bernt Tapper ab		
K		Borglund Byggkonsult AB		
VVS		EMINO Consult AB		
UPPDRAG NR		BYGGLOV NR		HANDLAGGARE
1034		LT		L.Tapper
DATUM		ÄNDRING		
240614		BJÖRN AASERUD		
PLAN 1				
SKALA A1		NUMMER		BET
1:100		A-41-1-01-01		C

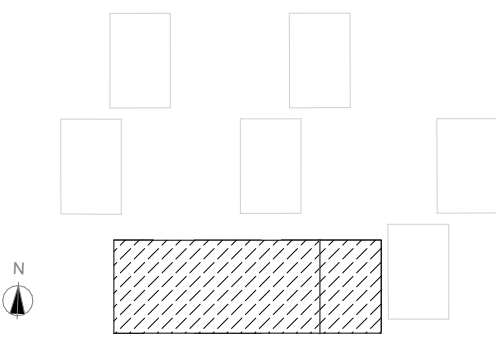
FÖRKLARINGAR

MÄTT ANGES I MM.PLUSHÖJD ANGES I METER.



Bef. belysnings
stolpar som ska flyttas till fasad

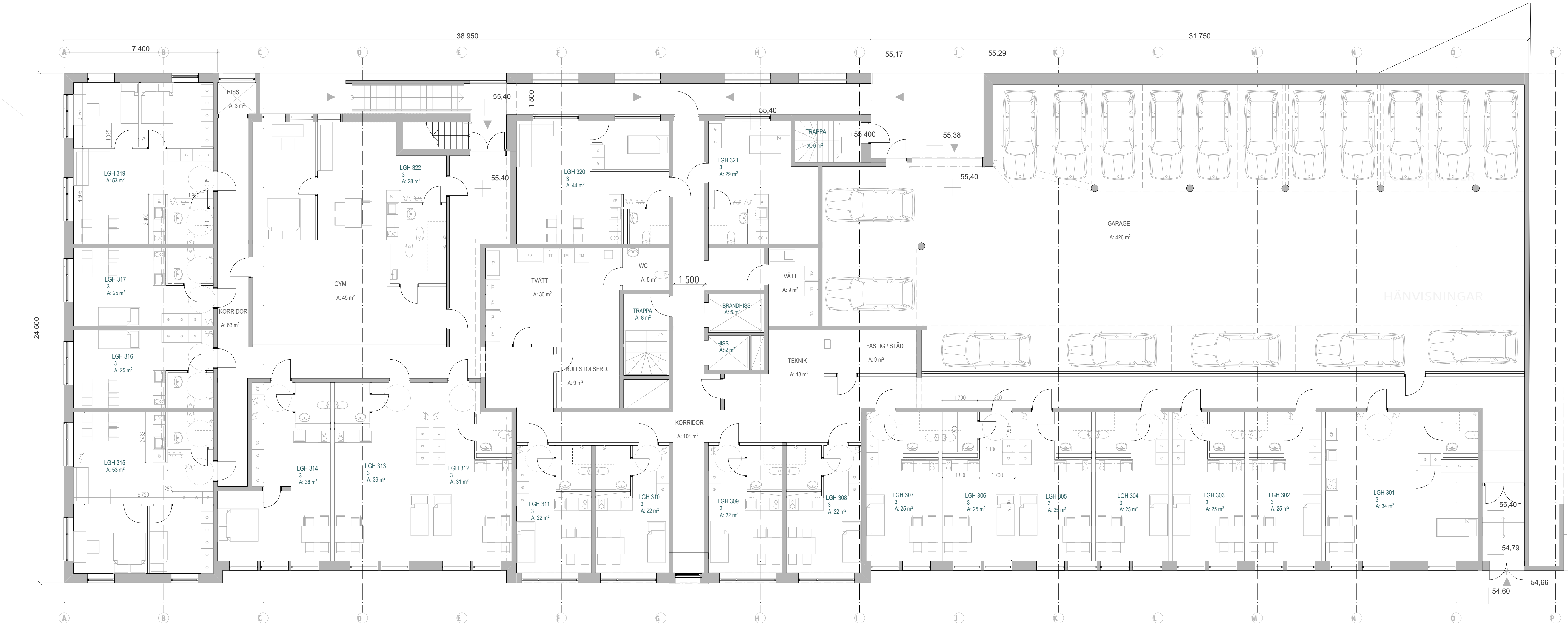
Bef. belysnings
stolpar som ska flyttas till fasad



C	Material kulörer redovisas		2025 01 17	LTAPPER
B	AVFALLSKÄRL OMLACERADE		2024 10 31	LTAPPER
A	REV EFTER TIL KRAV		2024 08 08	LTAPPER
BET	ANT	ÄNDRING AVSER	DATUM	Sgn
BYGGLOVHANDLING				
<div><div><div>ELSA</div></div><div>ELSA STUDIO</div><div>KV.HEMHOLMEN, VÄRBERG</div></div>				
PROG FÖRRE	BRF ELSA			
A	Bernt Tapper ab			
K	Borglund Byggkonsult AB			
VVS	EMINO Consult AB			
LIPPOBEG NR	REDAV AV		HANDLAGGARE	
1034	LT		L.Tapper	
DATUM	ÄNDRING			
240614	BJÖRN AASERUD			
PLAN 2				
SKALA	A1	NUMMER	A-41-1-01-02	
1:100		BET	C	

FÖRKLARINGAR

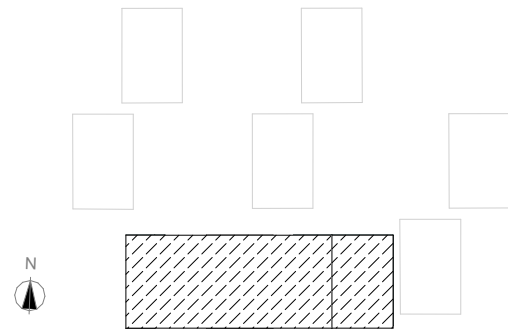
MÄTT ANGES I MM.PLUSHÖJD ANGES I METER.



C	Material kulörer redovisas	2025 01 17	LTAPPER
B	AVFALLSKÄRL OMLACERADE	2024 10 31	LTAPPER
A	REV EFTER TIL KRAV	2024 08 08	LTAPPER

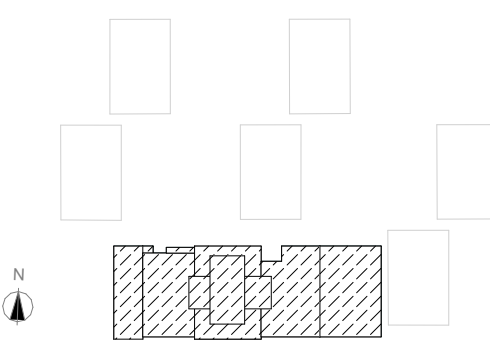
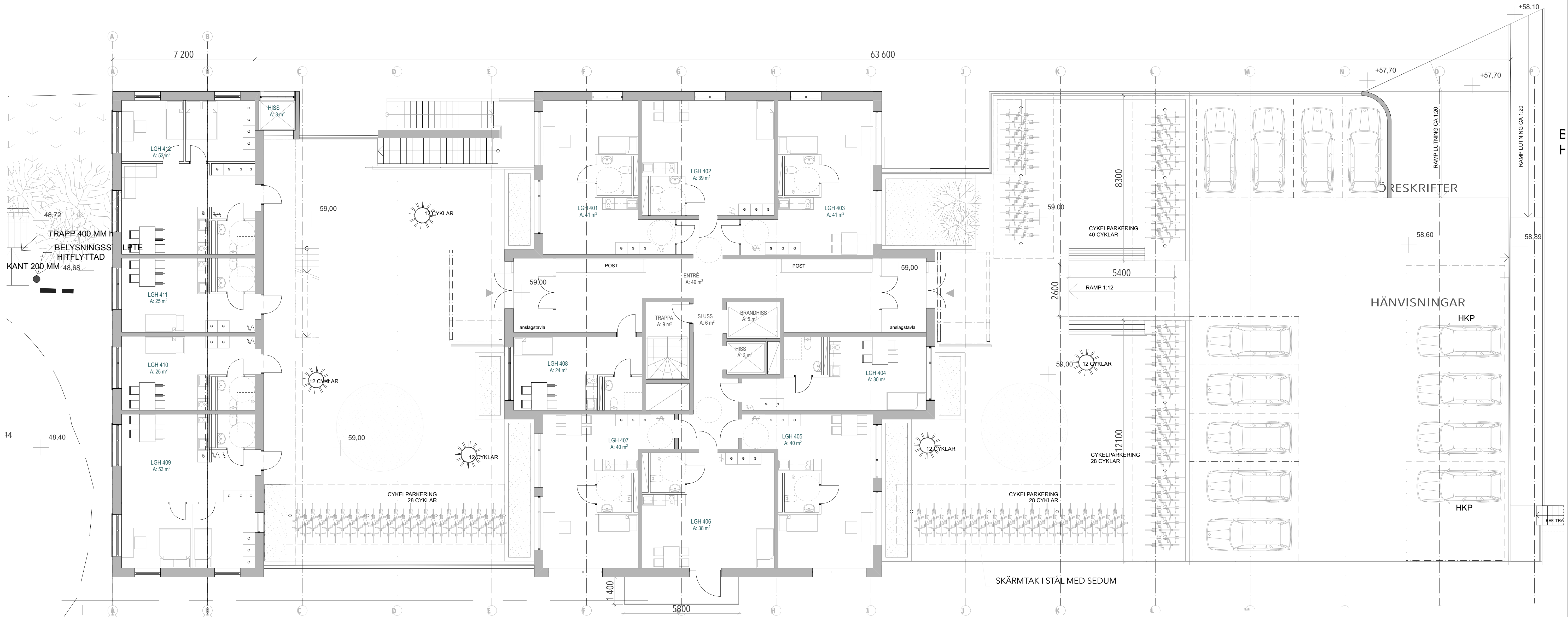
BET	ANT	ÄNDRING AVSER	DATUM	Sign.
-----	-----	---------------	-------	-------

BYGGLOVHANDLING				
		ELSA STUDIO		
KV.HEMHOLMEN, VÄRBERG				
BYGG- HERRN	BRF ELSA			
A	Bernt Tapper ab			
K	Borglund Byggkonsult AB			
VVS	EMINO Consult AB			
UPPDRAGS NR	1034	REDAV AV	HANDLAGGARE	
DATUM	240614	ANSVARIG	L.Tapper	
		BJÖRN AASERUD		
PLAN 3				
SKALA	A1	NUMMER	A-41-1-01-03	BET
1:100				C



FÖRKLARINGAR

MÄTT ANGES I MM.PLUSHÖJD ANGES I METER.



C	Material kulörer redovisas	2025 01 17	LTAPPER
B	AVFALLSKÄRL OMLACERADE	2024 10 31	LTAPPER
A	REV EFTER TIL KRAV	2024 08 08	LTAPPER

BET	ANT	ÄNDRING AVSER	DATUM	Sign
BYGGLOVHANDLING				
		ELSA STUDIO		
		KV.HEMHOLMEN, VÄRBERG		
BYGG- HERR	BRF ELSA			
A	Bernt Tapper ab			
K	Borglund Byggkonsult AB			
VVS	EMINO Consult AB			
UPPDRAG NR	BETAD AV	HANDLAGGARE		
1034	LT	L.Tapper		
DATUM	ÄNDRING			
240614	BJÖRN AASERUD			
PLAN 4				
SKALA	A1	NUMMER	BET	
1:100		A-41-1-01-04	C	

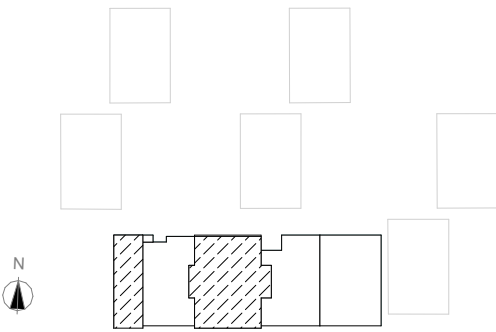
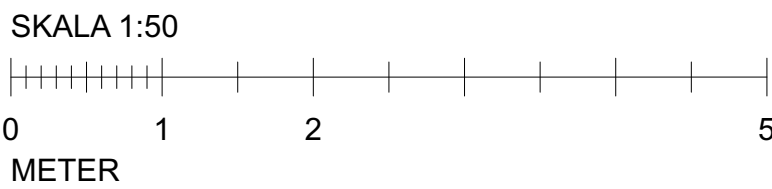
FÖRKLARINGAR

MÄTT ANGES I MM.PLUSHÖJD ANGES I METER.



FÖRESKRIFTER

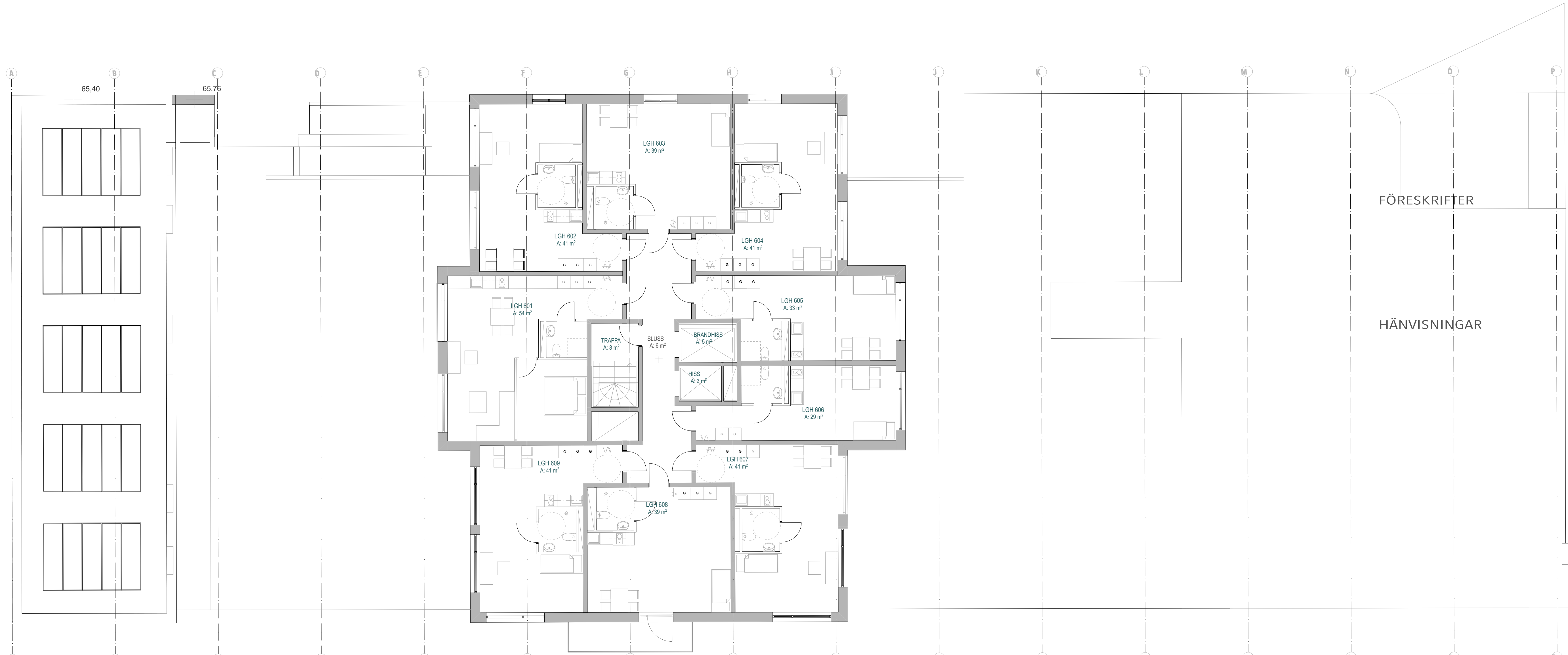
HÄNVISNINGAR



C	Material kulörer redovisas		2025 01 17	LTAPPER
B	AVFALLSKÄRL OMPLACERADE		2024 10 31	LTAPPER
A	REV EFTER TIL KRAV		2024 08 08	LTAPPER
BET	ANT	ÄNDRING AVSER	DATUM	Sgn
BYGGLOVHANDLING				
<div><div><div>ELSA</div></div><div>ELSA STUDIO</div><div>KV.HEMHOLMEN, VÄRBERG</div></div>				
BYGG VERRE	BRF ELSA			
A	Bernt Tapper ab			
K	Borglund Byggkonsult AB			
VVS	EMINO Consult AB			
UPPDRAG NR	BETAD AV		HANDLAGGARE	
1034	LT		L.Tapper	
DATUM	ÄNDRING			
240614	BJÖRN AASERUD			
PLAN 5				
SKALA	A1	NUMMER	A-41-1-01-05	
1:100		BET	C	

FÖRKLARINGAR

MÄTT ANGES I MM.PLUSHÖJD ANGES I METER.



FÖRESKRIFTER

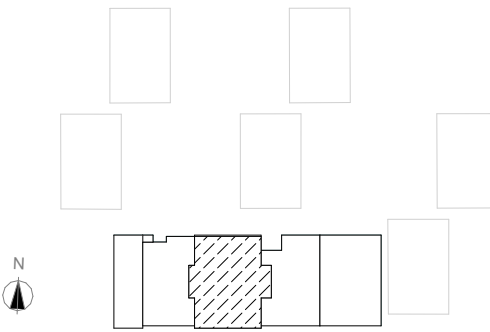
HÄNVISNINGAR

C	Material kulörer redovisas		2025 01 17	LTAPPER
B	AVFALLSKÄRL OMPLACERADE		2024 10 31	LTAPPER
A	REV EFTER TIL KRAV		2024 08 08	LTAPPER
BET	ANT	ÄNDRING AVSEER	DATUM	Sgn.
BYGGLOVHANDLING				
		ELSA STUDIO		
		KV.HEMHOLMEN, VÄRBERG		
PROJEKT	BRF ELSA			
A	Bernt Tapper ab			
K	Borglund Byggkonsult AB			
VVS	EMINO Consult AB			
UPPDRAG NR	1034		REVISOR	HANDLAGGARE
DATUM	240614		ÄNDRING	L.Tapper
		BJÖRN AASERUD		
PLAN 6-12				
SKALA	A1	NUMMER		BET
1:100		A-41-1-01-06		C

SKALA 1:50

0 1 2 3 4 5

METER



FÖRKLARINGAR

MÄTT ANGES I MM.PLUSHÖJD ANGES I METER.



FÖRESKRIFTER

HÄNVISNINGAR



C	Material kulörer redovisas		2025 01 17	LTAPPER
B	AVFALLSKÄRL OMLACERADE		2024 10 31	LTAPPER
A	REV EFTER TIL KRÄV		2024 08 08	LTAPPER
BET	ANT	ÄNDRING AVSEER	DATUM	Sgn
BYGGLOVHANDLING				
<div><div></div><div><div>ELSA STUDIO</div><div>KV.HEMHOLMEN, VÄRBERG</div></div></div>				
BYGG HÄRRE	BRF ELSA			
A	Bernt Tapper ab			
K	Borglund Byggkonsult AB			
VVS	EMINO Consult AB			
UPPDRAG NR	BETAD AV		HANDLAGGARE	
1034	LT		L.Tapper	
DATUM	ÄNDRING			
240614	BJÖRN AASERUD			
PLAN 13				
SKALA	A1	NUMMER		BET
1:100		A-41-1-01-07		C

FÖRKLARINGAR

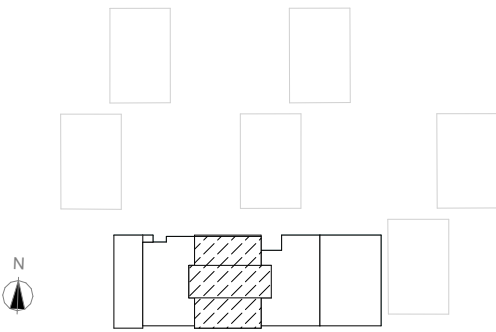
MÄTT ANGES I MM.PLUSHÖJD ANGES I METER.



FÖRESKRIFTER

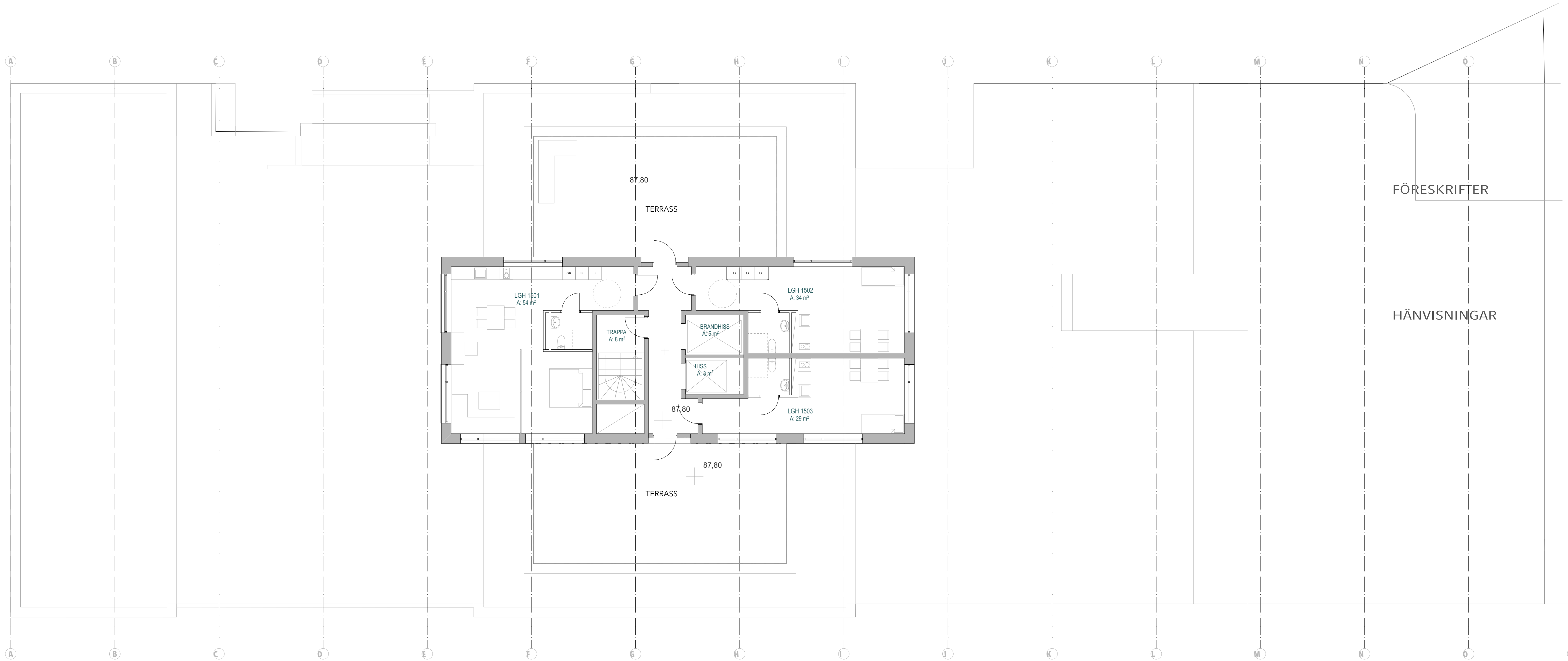
HÄNVISNINGAR

C	Material kulörer redovisas		2025 01 17	LTAPPER
B	AVFALLSKÄRL OMPLACERADE		2024 10 31	LTAPPER
A	REV EFTER TIL KRAV		2024 08 08	LTAPPER
BET	ANT	ÄNDRING AVSER	DATUM	Sgn
BYGGLOVHANDLING				
<div><div><div>ELSA</div><div>ELSA STUDIO</div><div>KV.HEMHOLMEN, VÄRBERG</div></div></div>				
BYGG HÄRRE	BRF ELSA			
A	Bernt Tapper ab			
K	Borglund Byggkonsult AB			
VVS	EMINO Consult AB			
UPPDRAG NR	BETAD AV		HANDLAGGARE	
1034	LT		L.Tapper	
DATUM	ÄNDRING			
240614	BJÖRN AASERUD			
PLAN 14				
SKALA A1	NUMMER			BET
1:100	A-41-1-01-08			C



FÖRKLARINGAR

MÄTT ANGES I MM.PLUSHÖJD ANGES I METER.

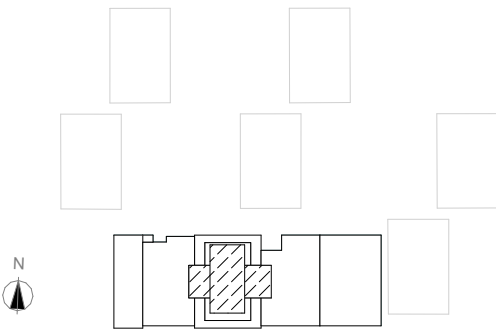


FÖRESKRIFTER

HÄNVISNINGAR

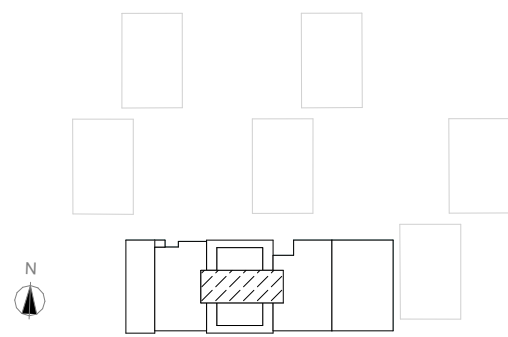
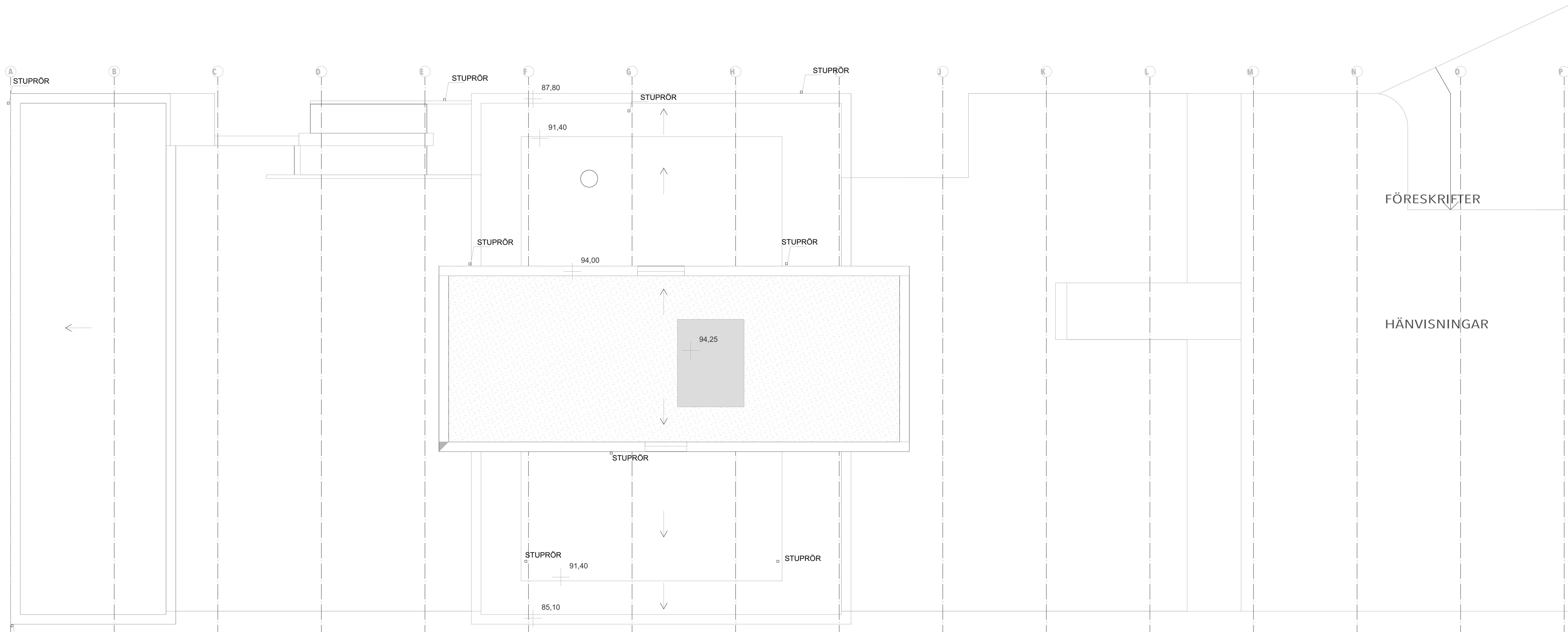
C	Material kulörer redovisas	2025 01 17	LTAPPER	
B	AVFALLSKÄRL OMPLACERADE	2024 10 31	LTAPPER	
A	REV EFTER TIL KRAV	2024 08 08	LTAPPER	

BET	ANT	ÄNDRING AVSEER	DATUM	Sgn.
BYGGLOVHANDLING				
<div><div></div><div>ELSA STUDIO KV.HEMHOLMEN, VÄRBERG</div></div>				
BYGG- HÄRRE	BRF ELSA			
A	Bernt Tapper ab			
K	Borglund Byggkonsult AB			
VVS	EMINO Consult AB			
UPPDRAG NR	BETAD AV	HANDLAGGARE		
1034	LT	L.Tapper		
DATUM	ÄNDRING			
240614	BJÖRN AASERUD			
PLAN 15				
SKALA A1	NUMMER		BET	
1:100	A-41-1-01-09		C	



FÖRKLARINGAR

MÅTT ANGES I MM.PLUSHÖJD ANGES I METER.



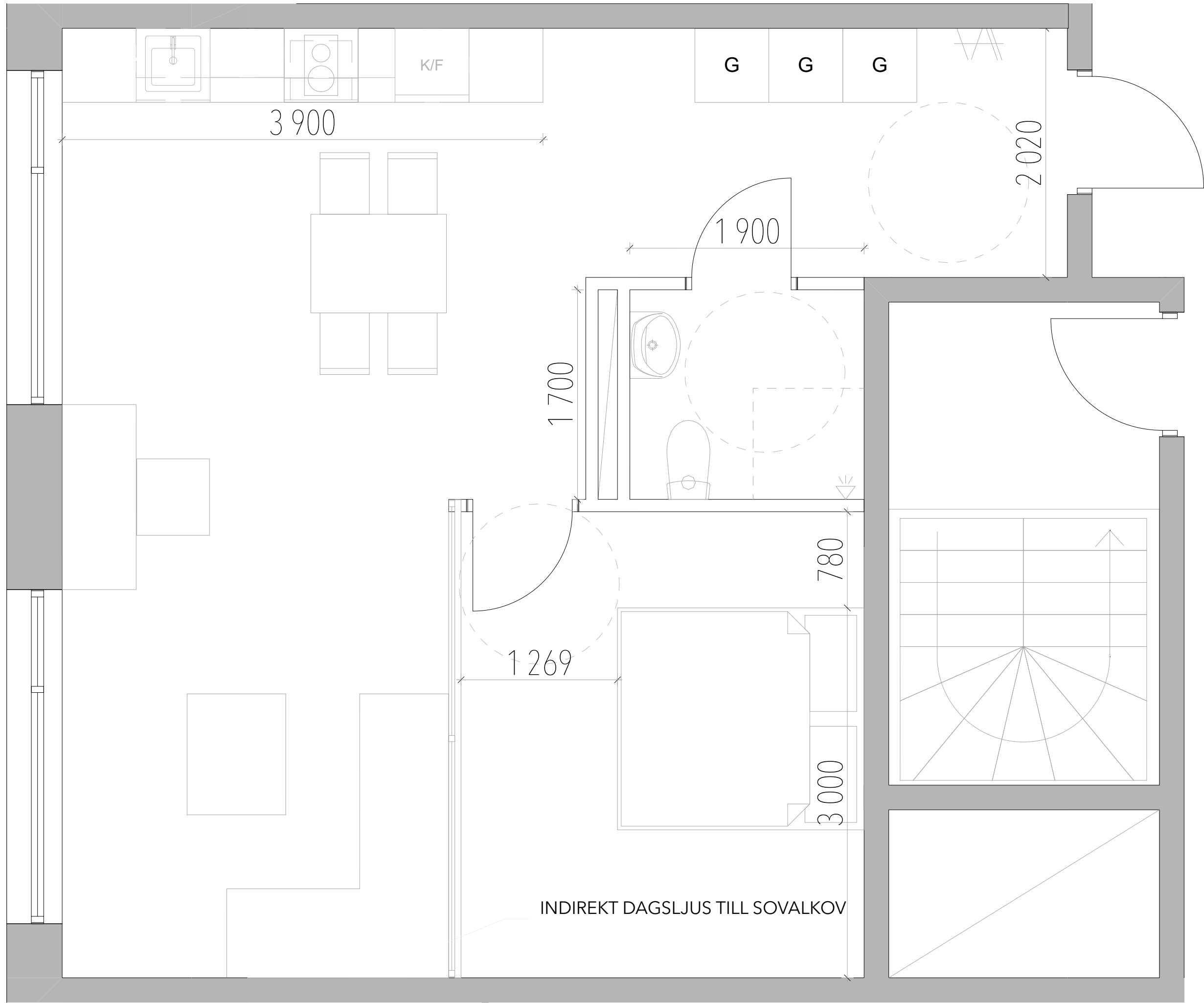
C	Material kulörer redovisas		2025 01 17	LTAPPER
B	AVFALLSKÄRL OMLACERADE		2024 10 31	LTAPPER
A	REV EFTER TIL KRÄV		2024 08 08	LTAPPER
BET	ANT	ÄNDRING AVSER	DATUM	Sgn
BYGGLOVHANDLING				
<div><div><div>ELSA</div></div><div>ELSA STUDIO</div><div>KV.HEMHOLMEN, VÄRBERG</div></div>				
BYGG HÄRRE	BRF ELSA			
A	Bernt Tapper ab			
K	Borglund Byggkonsult AB			
VVS	EMINO Consult AB			
UPPDRAG NR	BETAD AV		HANDLAGGARE	
1034	LT		LTapper	
DATUM	ÄNDRING			
240614	BJÖRN AASERUD			
TAKPLAN				
SKALA	A1	NUMMER	BET	
1:100	A-41-1-01-10		C	

FÖRKLARINGAR

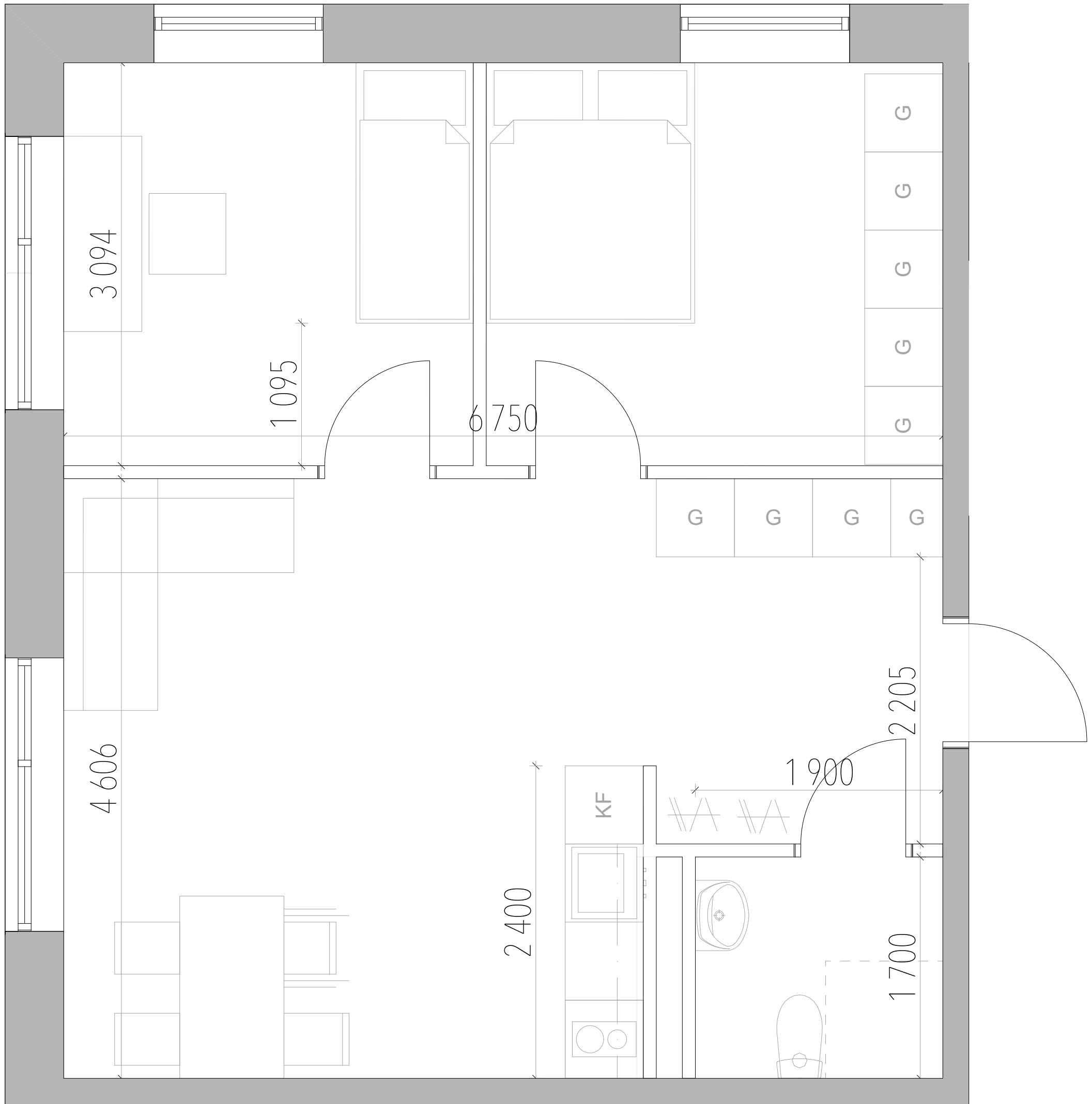
MÄTT ANGES I MM.PLUSHÖJD ANGES I METER.

FÖRESKRIFTER

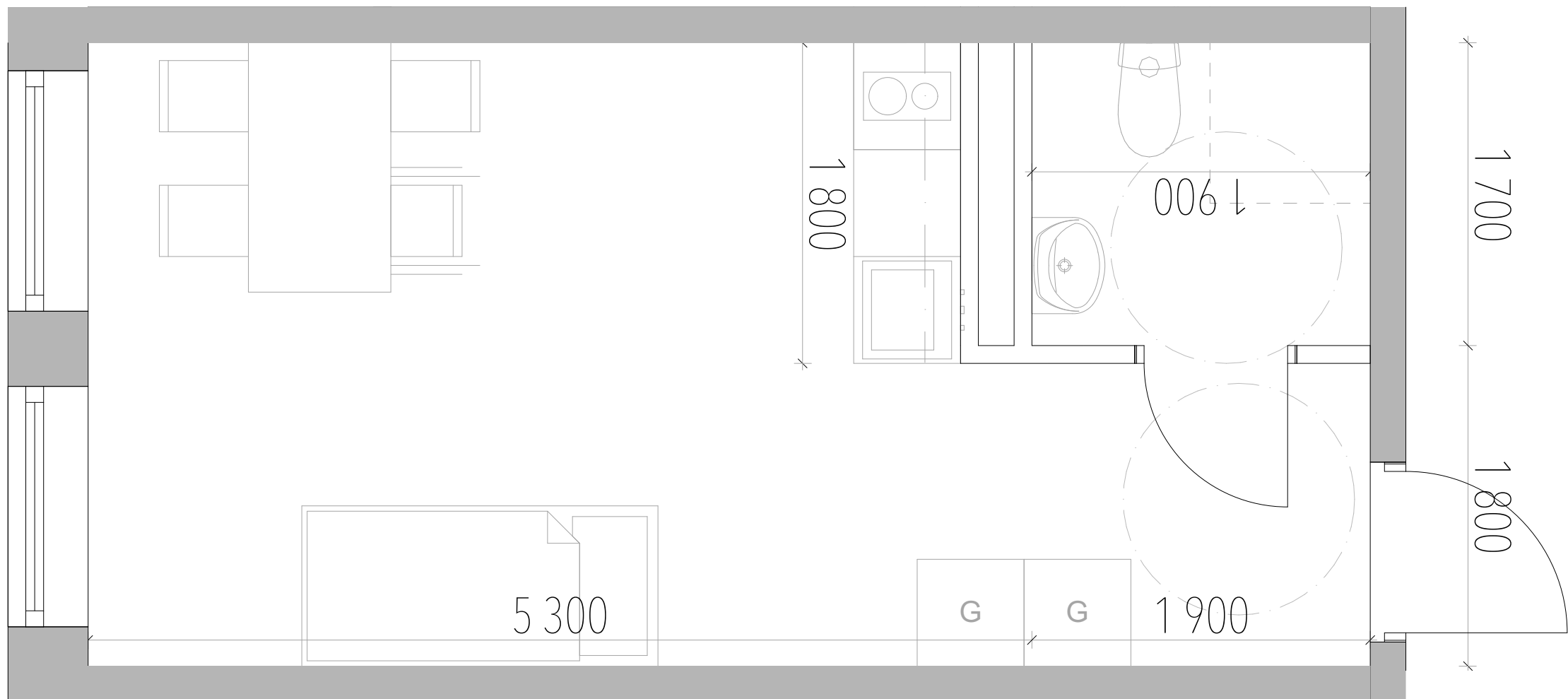
HÄNVISNINGAR



2 RoK 53,7 M²



3 RoK 53 M²



1 RoK 25 M²

C	Material kulörer redovisas		2025 01 17	LTAPPER
B	AVFALLSKÄRL OMPLACERADE		2024 10 31	LTAPPER
A	REV EFTER TIL KRÄV		2024 08 08	LTAPPER
BET	ANT	ÄNDRING AVSER	DATUM	Sgn
BYGGLOVHANDLING				
		ELSA STUDIO		
		KV.HEMHOLMEN, VÄRBERG		
BYGG- VERRE	BRF ELSA			
A	Bernt Tapper ab			
K	Borglund Byggskonsult AB			
VVS	EMINO Consult AB			
LIPPOBEG NR	1034	RETD AV	LT	HANDELSGÄRRE
DATUM	240614	ANSVARIG	L.Tapper	
		BJÖRN AASERUD		
TYPLÄGENHETER 1 ,2, 3 RoK				
SKALA	A1	NUMMER	A-41-1-01-11	BET
1:1				C



VY 2 Rok I SOVALKOV



VY 2 RoK



KÖK i 2 RoK



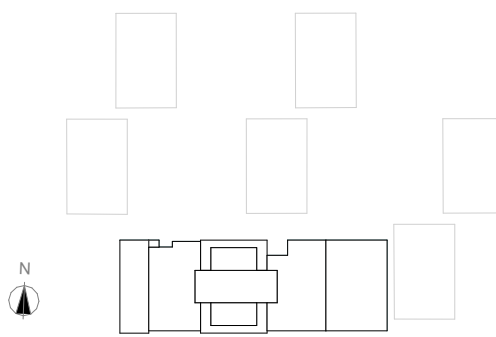
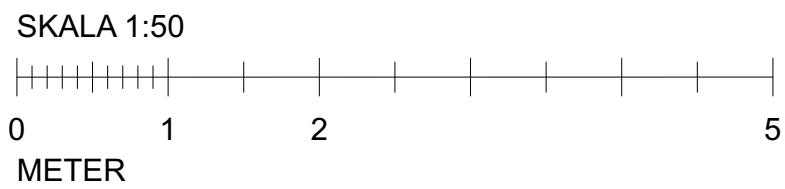
VY 1 RoK



VY 3 RoK



VY WC/Duschrum



FÖRKLARINGAR

MÄTT ANGES I MM.PLUSHÖJD ANGES I METER.

FÖRESKRIFTER

HÄNVISNINGAR

C	Material kulörer redovisas		2025 01 17	LTAPPER
B	AVFALLSKÄRL OMPLACERADE		2024 10 31	LTAPPER
A	REV EFTER TIL KRAV		2024 08 08	LTAPPER
BET	ANT	ÄNDRING AVSEER	DATUM	Sgn
BYGGLOVHANDLING				
		ELSA STUDIO		
		KV.HEMHOLMEN, VÄRBERG		
PROG VERRE	BRF ELSA			
A	Bernt Tapper ab			
K	Borglund Byggkonsult AB			
VVS	EMINO Consult AB			
LUPPORG NR	RETD AV		HANDLAGGARE	
1034	LT		L.Tapper	
DATUM	ÄNDRADE			
240614	BJÖRN AASERUD			
VYER LÄGENHETER				
SKALA	A1	NUMMER		BET
1:1		A-41-1-01-12		C

LGH ANTAL				
..	Rumsnamn	...	Rumantal	Area
.				
Plan 1				
	LGH 101	1	1 RoK	36,57
	LGH 102	1	1 RoK	25,81
	LGH 103	1	1 RoK	21,09
	LGH 104	1	1 RoK	22,09
	LGH 105	1	1 RoK	22,41
				127,97 m²
Plan 2				
	LGH 201	2	1 RoK	30,58
	LGH 202	2	1 RoK	23,56
	LGH 203	2	1 RoK	23,23
	LGH 204	2	1 RoK	23,56
	LGH 205	2	1 RoK	23,09
	LGH 206	2	1 RoK	17,65
	LGH 207	2	1 RoK	21,29
	LGH 208	2	1 RoK	42,76
	LGH 209	2	1 RoK	42,76
	LGH 210	2	1 RoK	26,38
	LGH 211	2	1 RoK	35,11
	LGH 212	2	1 RoK	35,06
	LGH 213	2	3 RoK	35,82
	LGH 214	2	1 RoK	25,31
	LGH 215	2	1 RoK	25,31
	LGH 216	2	3 RoK	9,73
				441,20 m²
Plan 3				
	LGH 301	3	2 RoK	33,71
	LGH 302	3	1 RoK	24,78
	LGH 303	3	1 RoK	24,87
	LGH 304	3	1 RoK	24,78
	LGH 305	3	1 RoK	24,75
	LGH 306	3	1 RoK	24,79
	LGH 307	3	1 RoK	24,75
	LGH 308	3	1 RoK	22,09
	LGH 309	3	1 RoK	21,88
	LGH 310	3	1 RoK	21,86
	LGH 311	3	1 RoK	22,09
	LGH 312	3	1 RoK	30,63
	LGH 313	3	1 RoK	38,83
	LGH 314	3	2 RoK	38,37
	LGH 315	3	3 RoK	52,65
	LGH 316	3	1 RoK	24,90
	LGH 317	3	1 RoK	24,90
	LGH 319	3	3 RoK	52,65
	LGH 320	3	2 RoK	43,70
	LGH 321	3	1 RoK	28,61
	LGH 322	3	2 RoK	27,71
				633,30 m²

LGH ANTAL				
..	Rumsnamn	...	Rumantal	Area
Plan 4				
	LGH 401	4	1 RoK	40,67
	LGH 402	4	1 RoK	39,05
	LGH 403	4	1 RoK	40,70
	LGH 404	4	1 RoK	29,82
	LGH 405	4	1 RoK	40,30
	LGH 406	4	1 RoK	38,41
	LGH 407	4	1 RoK	40,29
	LGH 408	4	1 RoK	24,14
	LGH 409	4	3 RoK	52,65
	LGH 410	4	1 RoK	24,90
	LGH 411	4	1 RoK	24,90
	LGH 412	4	3 RoK	52,65
				448,48 m²
Plan 5				
	LGH 501	5	2 RoK	53,68
	LGH 502	5	1 RoK	40,68
	LGH 503	5	1 RoK	39,06
	LGH 504	5	1 RoK	41,29
	LGH 505	5	1 RoK	33,28
	LGH 506	5	1 RoK	28,67
	LGH 507	5	1 RoK	40,75
	LGH 508	5	1 RoK	39,07
	LGH 509	5	1 RoK	40,82
	LGH 510	5	3 RoK	53,18
	LGH 511	5	1 RoK	24,90
	LGH 512	5	1 RoK	24,90
	LGH 513	5	3 RoK	52,65
				512,93 m²
Plan 6				
	LGH 601	6	2 RoK	53,68
	LGH 602	6	1 RoK	40,68
	LGH 603	6	1 RoK	39,06
	LGH 604	6	1 RoK	41,29
	LGH 605	6	1 RoK	33,28
	LGH 606	6	1 RoK	28,67
	LGH 607	6	1 RoK	40,75
	LGH 608	6	1 RoK	39,07
	LGH 609	6	1 RoK	40,82
				357,30 m²
Plan 7				
	LGH 701	7	2 RoK	53,68
	LGH 702	7	1 RoK	40,68
	LGH 703	7	1 RoK	39,06
	LGH 704	7	1 RoK	41,29
	LGH 705	7	1 RoK	33,28
	LGH 706	7	1 RoK	28,67
	LGH 707	7	1 RoK	40,75
	LGH 708	7	1 RoK	39,07

LGH ANTAL				
..	Rumsnamn	...	Rumantal	Area
.	LGH 709	7	1 RoK	40,82
				357,30 m²
Plan 8				
	LGH 801	8	2 RoK	53,68
	LGH 802	8	1 RoK	40,68
	LGH 803	8	1 RoK	39,06
	LGH 804	8	1 RoK	41,29
	LGH 805	8	1 RoK	33,28
	LGH 806	8	1 RoK	28,67
	LGH 807	8	1 RoK	40,75
	LGH 808	8	1 RoK	39,07
	LGH 809	8	1 RoK	40,82
				357,30 m²
Plan 9				
	LGH 901	9	2 RoK	53,68
	LGH 902	9	1 RoK	40,68
	LGH 903	9	1 RoK	39,06
	LGH 904	9	1 RoK	41,29
	LGH 905	9	1 RoK	33,28
	LGH 906	9	1 RoK	28,67
	LGH 907	9	1 RoK	40,75
	LGH 908	9	1 RoK	39,07
	LGH 909	9	1 RoK	40,82
				357,30 m²
Plan 10				
	LGH 1001	10	2 RoK	53,68
	LGH 1002	10	1 RoK	40,68
	LGH 1003	10	1 RoK	39,06
	LGH 1004	10	1 RoK	41,29
	LGH 1005	10	1 RoK	33,28
	LGH 1006	10	1 RoK	28,67
	LGH 1007	10	1 RoK	40,75
	LGH 1008	10	1 RoK	39,07
	LGH 1009	10	1 RoK	40,82
				357,30 m²
Plan 11				
	LGH 1101	11	2 RoK	53,68
	LGH 1102	11	1 RoK	40,68
	LGH 1103	11	1 RoK	39,06
	LGH 1104	11	1 RoK	41,29
	LGH 1105	11	1 RoK	33,28
	LGH 1106	11	1 RoK	28,67
	LGH 1107	11	1 RoK	40,75
	LGH 1108	11	1 RoK	39,07
	LGH 1109	11	1 RoK	40,82
				357,30 m²
Plan 12				

LGH ANTAL				
..	Rumsnamn	...	Rumantal	Area
.	LGH 1201	12	2 RoK	53,68
	LGH 1202	12	1 RoK	40,68
	LGH 1203	12	1 RoK	39,06
	LGH 1204	12	1 RoK	41,29
	LGH 1205	12	1 RoK	33,28
	LGH 1206	12	1 RoK	28,67
	LGH 1207	12	1 RoK	40,75
	LGH 1208	12	1 RoK	39,07
	LGH 1209	12	1 RoK	40,82
				357,30 m²
Plan 13				
	LGH 1301	13	2 RoK	53,14
	LGH 1302	13	1 RoK	40,83
	LGH 1303	13	1 RoK	39,06
	LGH 1304	13	1 RoK	40,26
	LGH 1305	13	1 RoK	33,33
	LGH 1306	13	1 RoK	29,38
	LGH 1307	13	1 RoK	53,47
	LGH 1308	13	1 RoK	53,11
				342,58 m²
Plan 14				
	LGH 1401	14	2 RoK	53,95
	LGH 1402	14	2 RoK	54,54
	LGH 1403	14	2 RoK	55,43
	LGH 1404	14	1 RoK	33,57
	LGH 1405	14	1 RoK	28,71
	LGH 1406	14	1 RoK	27,34
	LGH 1407	14	1 RoK	32,39
				285,93 m²
Plan 15				
	LGH 1501	15	2 RoK	53,95
	LGH 1502	15	1 RoK	33,57
	LGH 1503	15	1 RoK	28,52
				116,04 m²
				5 409,53 m²

BTA = 11336 kvm
BOA =5509 kvm
Antal lgh 148
Antal P-platser x 0,05 = 7,4 st
Antal cykelplatser x1,21= 178 st