

FÖRKLARINGAR

MÄTT ANGES I MM.PLUSHÖJD ANGES I METER.

3 st 5 kubiks bottentömmande kärl av typen UWS. Placering i mitten av stationen.
Fraktion: Restavfall.

6st 3 kubiks bottentömmande kärl MOLOK DOMINO
Fraktion: Plast, papper och matavfall

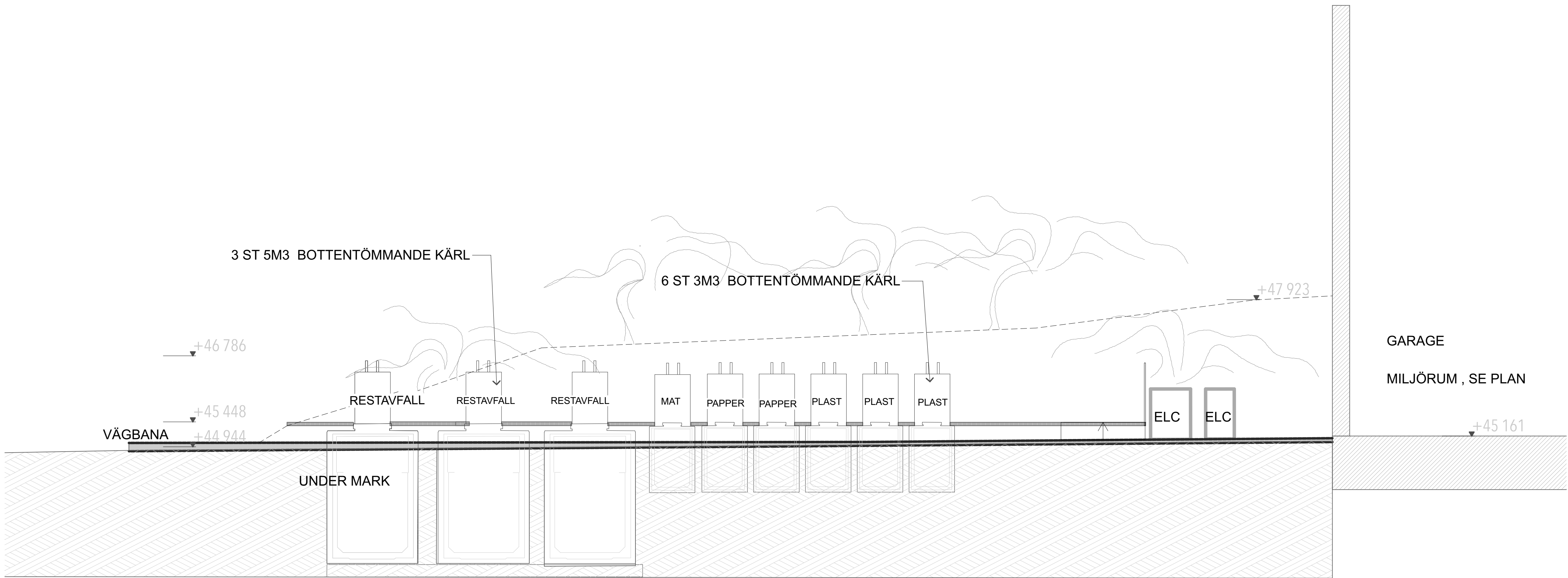
Nytt miljörum med fraktioner:
Metall ,Glas ofärgat, färgat, Grovavfall, Tidningar

Avståndet mellan hämtfordonets angöringsplats och behållarens mitt är ca 3 meter.
Placeringen medför hämtning av miljöarbetare utan gångavstånd och utan lyftkrav, utan bilen kan vända om på befintlig vändplats och lyft kärnen med kran. 6 meters radie.
Hämtfordonet kan vända på vändplan men måste över trottoarkant, som planeras sänkas. Det fungerar även att vända upp på Fjärdholmsgränd och backa.

En stenlagd gång planeras ovanför kärnen , vilket underlättar vid avlämning av sopor.

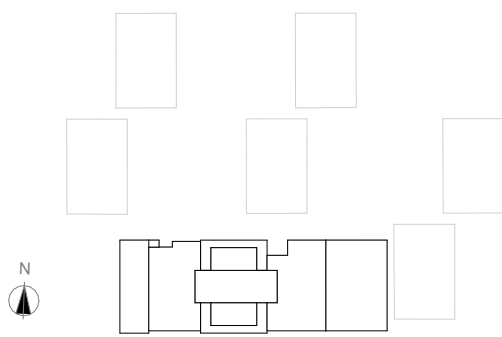
Trottoaren förändras och kantsten utjämnas.

HÄNVISNINGAR



SNITT GENOM MILJÖSTATION VY FRÅN VÄNDPLAN

MILJÖSTATION NY 1:50



C		Miljörum bred dörr och flyttade kärl		20241219	R
B		AVFALLSKÄRL OMPLACERADE		2024 10 31	L TAPPER
A		REV EFTER TIL KRAV		2024 08 08	L TAPPER
BET	ANT	ÄNDRING AVSER		DATUM	Sgn.
BYGGLOVHANDLING					
		ELSA STUDIO			
		KV.HEMHOLMEN, VÄRBERG			
PROJEKT	BRF ELSA				
A	Bernt Tapper ab				
K	Borglund Byggkonsult AB				
VVS	EMINO Consult AB				
UPPDRAG NR	1034		RETNAD AV	HANDLAGGARE	
DATUM	240614		ANSVARIG	L.Tapper	
			BJÖRN AASERUD		
MILJÖSTATION SEKTION					
SKALA	A1	NUMMER			BET
1:50		A-00-06			C