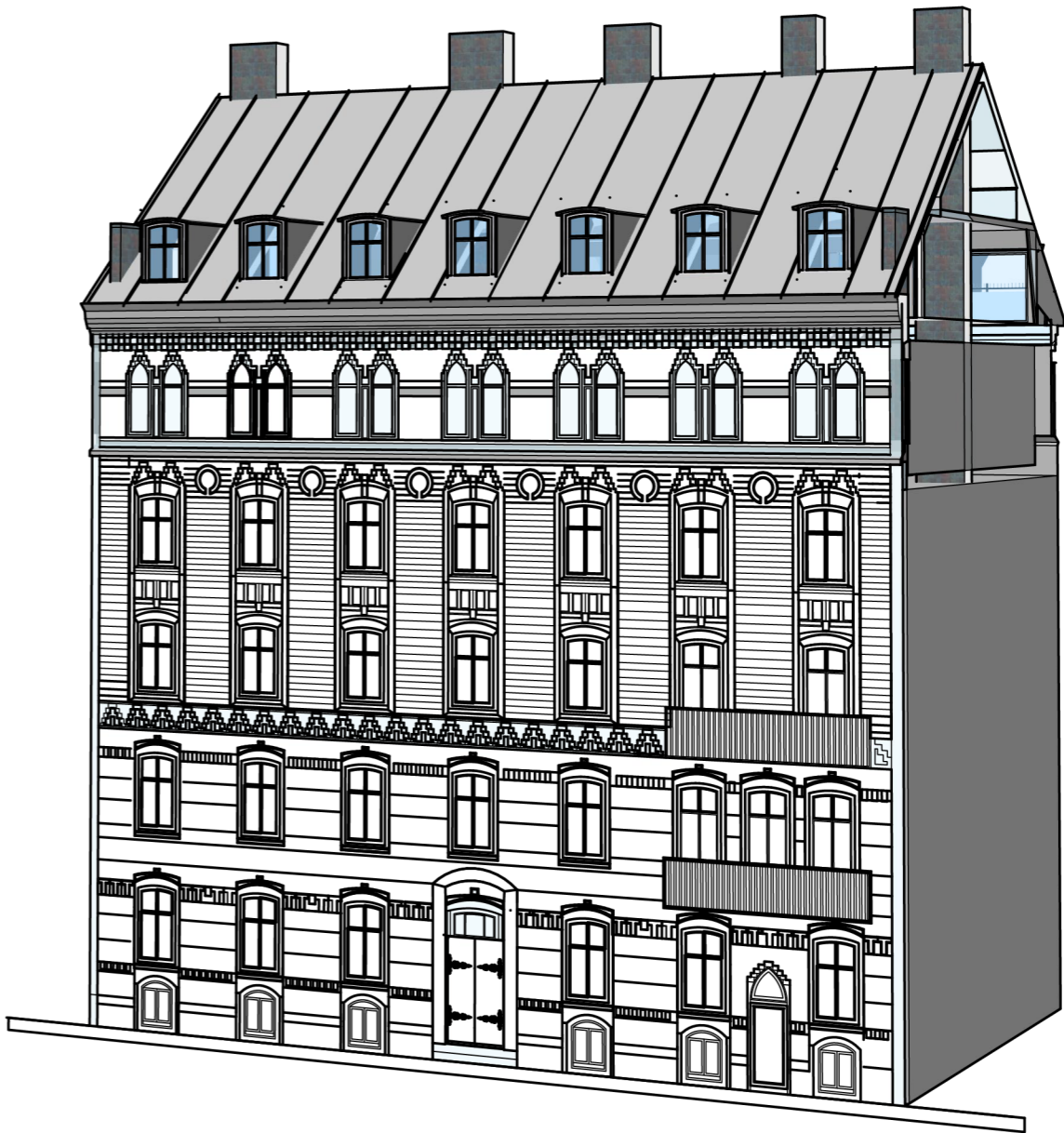
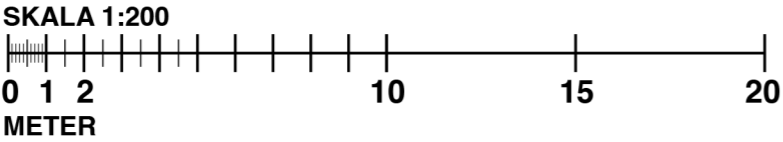




FASAD MOT SCHELEGATAN 26/ NORDVÄST



FASAD MOT SCHELEGATAN 26/ VY



FÖRKLARING

TAKKUPOR MOT SCHEELEGATAN

Takkupornas mått ligger inom 1,4 m x 1,75 m - mindre än de övre fönstrens 1,8 x 2,45 m enligt SBKs riktlinjer för takkupor enligt H/B = h/b. Takkuporna är symmetriskt placerade över respektive fönsterrad . De är indragna ca 0,8 meter (horisontellt) från fasadens bröstning. Formgivningen anknyter till fasadens utformning av fönster med bågar ,överlufte och fönsterposter. Höjd över gatan till kupans underkant ca 20,7 meter - inom Brandklassningen (23m), Brandgreting/steg kan anläggas framför respektive takkupa/ våning, ca 0,9 meter till bröstningens kant på fasaden. Utrumningen kan ske via takkupor med brandstegar inom 20,7 meter över gatan inom brandskyddets 23 m.

BYGGLOVSRITNING

|                                  |                        |                 |         |
|----------------------------------|------------------------|-----------------|---------|
| 02                               | REVIDERING 25-01.10-15 | 5.0             | CDN     |
| BET                              | ANT                    | ÄNDRINGEN AVSER | VERSION |
| TAKKUPOR; FASAD MOT SCHEELEGATAN |                        |                 | SIGN    |

Norenberg Arkitekt AB  
Banergatan 83  
11553 Stockholm

|                          |                          |             |
|--------------------------|--------------------------|-------------|
| UPPDRAG NR<br>2024-07-20 | RITAD AV<br>CD Norenberg | HANDLÄGGARE |
| DATUM<br>2025-01-15      | ANSVARIG                 | TBD         |

KV. Pagen 5  
SCHEELEGATAN 26  
Byggherre BRF HÄROLDEN 15

|                    |                      |          |
|--------------------|----------------------|----------|
| SKALA<br>1:200(A3) | NUMMER<br>A-2402-701 | BET<br>A |
|--------------------|----------------------|----------|