

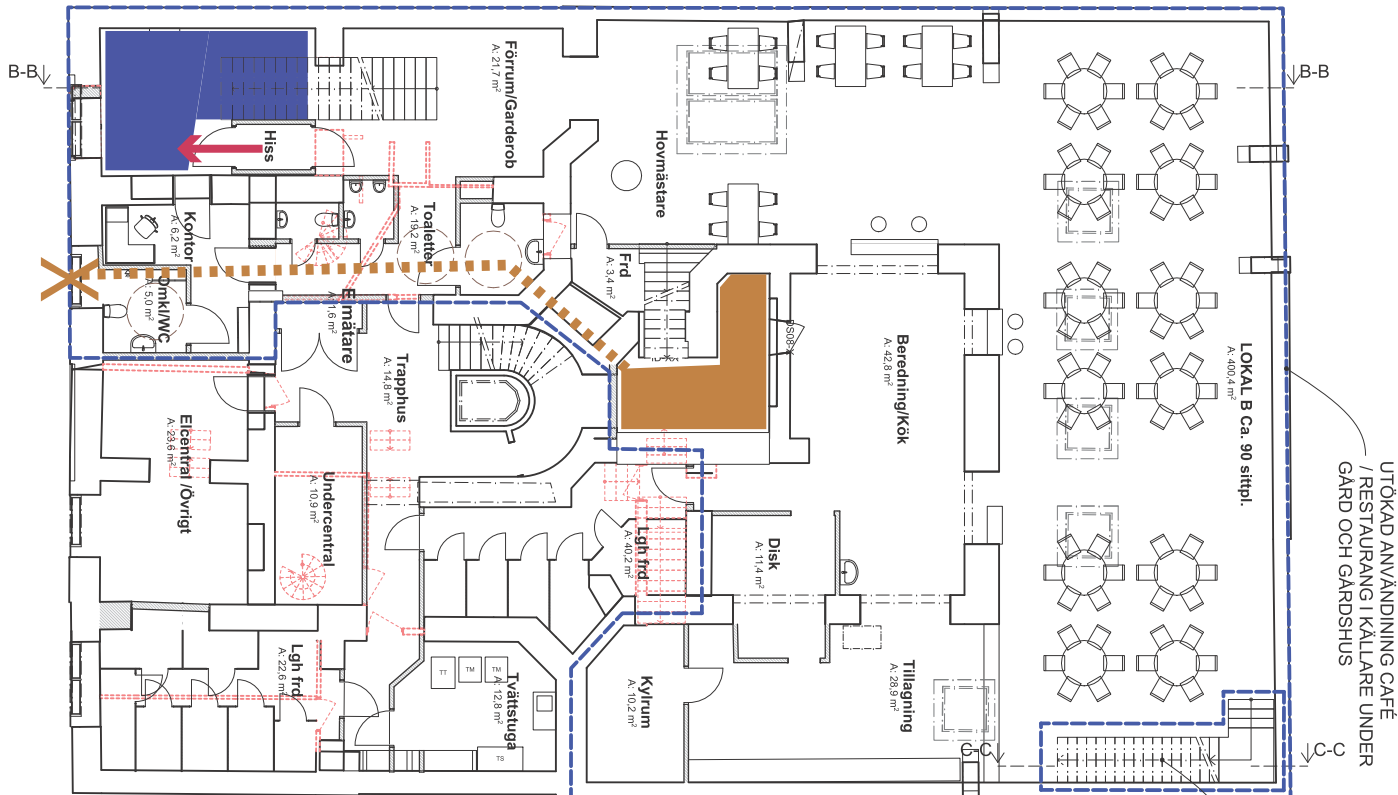
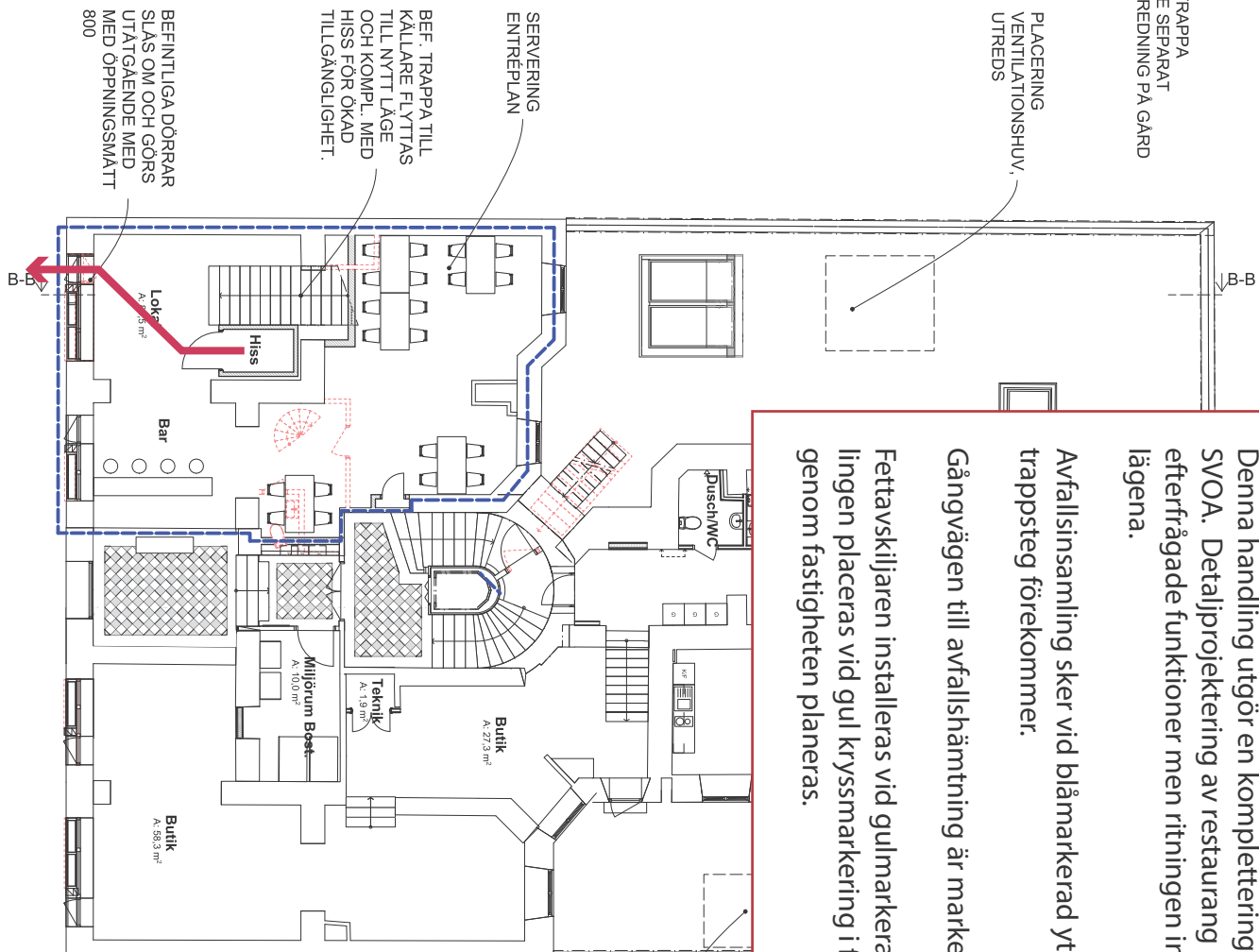
Ärende 2024-09655 Mullvaden Andra 27

Denna handling utgör en komplettering och svar på de frågor ställda i remissvar från SVOA. Detaljprojektering av restaurang kommer att fastslå mer exakta placeringar av efterfrågade funktioner men ritningen indikerar tänkta och systemhandlingsprojekterade lägena.

Avfallsinsamling sker vid blåmarkerad yta i nära anslutning till hiss och ytterdörr. Inga trappsteg förekommer.

Gångvägen till avfallshämtning är markerad med röd heldragen linje.

Fettavskiljaren installeras vid gulmarkerad yta centralt under byggnaden. Tömningskopp-lingen placeras vid gul kryssmarkering i fasad. Gul streckad linje markerar var ledning genom fastigheten planeras.

Plan 09, Källare
1:100Plan 10, Entré
1:100SKALA 1:100
0 1 2 5 10
METER

BYGGLOVSHANDLING			
BET	ANDRINGS ANSÖKAN	DATUM	SGN
KV. Mullvaden andra 27			
BYGGLOVSHANDLING			
KV. Mullvaden andra 27			
BYGGLOVSHANDLING			
KV. Mullvaden andra 27			
BYGGLOVSHANDLING			
KV. Mullvaden andra 27			
BYGGLOVSHANDLING			
KV. Mullvaden andra 27			
BYGGLOVSHANDLING			
KV. Mullvaden andra 27			
BYGGLOVSHANDLING			
KV. Mullvaden andra 27			
BYGGLOVSHANDLING			
KV. Mullvaden andra 27			
BYGGLOVSHANDLING			
KV. Mullvaden andra 27			
BYGGLOVSHANDLING			
KV. Mullvaden andra 27			
BYGGLOVSHANDLING			
KV. Mullvaden andra 27			
BYGGLOVSHANDLING			
KV. Mullvaden andra 27			
BYGGLOVSHANDLING			
KV. Mullvaden andra 27			
BYGGLOVSHANDLING			
KV. Mullvaden andra 27			
BYGGLOVSHANDLING			
KV. Mullvaden andra 27			
BYGGLOVSHANDLING			
KV. Mullvaden andra 27			
BYGGLOVSHANDLING			
KV. Mullvaden andra 27			
BYGGLOVSHANDLING			
KV. Mullvaden andra 27			
BYGGLOVSHANDLING			
KV. Mullvaden andra 27			
BYGGLOVSHANDLING			
KV. Mullvaden andra 27			
BYGGLOVSHANDLING			
KV. Mullvaden andra 27			
BYGGLOVSHANDLING			
KV. Mullvaden andra 27			
BYGGLOVSHANDLING			
KV. Mullvaden andra 27			
BYGGLOVSHANDLING			
KV. Mullvaden andra 27			
BYGGLOVSHANDLING			
KV. Mullvaden andra 27			
BYGGLOVSHANDLING			
KV. Mullvaden andra 27			
BYGGLOVSHANDLING			
KV. Mullvaden andra 27			
BYGGLOVSHANDLING			
KV. Mullvaden andra 27			
BYGGLOVSHANDLING			
KV. Mullvaden andra 27			
BYGGLOVSHANDLING			
KV. Mullvaden andra 27			
BYGGLOVSHANDLING			
KV. Mullvaden andra 27			
BYGGLOVSHANDLING			
KV. Mullvaden andra 27			
BYGGLOVSHANDLING			
KV. Mullvaden andra 27			
BYGGLOVSHANDLING			
KV. Mullvaden andra 27			
BYGGLOVSHANDLING			
KV. Mullvaden andra 27			
BYGGLOVSHANDLING			
KV. Mullvaden andra 27			
BYGGLOVSHANDLING			
KV. Mullvaden andra 27			
BYGGLOVSHANDLING			
KV. Mullvaden andra 27			
BYGGLOVSHANDLING			
KV. Mullvaden andra 27			
BYGGLOVSHANDLING			
KV. Mullvaden andra 27			
BYGGLOVSHANDLING			
KV. Mullvaden andra 27			
BYGGLOVSHANDLING			
KV. Mullvaden andra 27			
BYGGLOVSHANDLING			
KV. Mullvaden andra 27			
BYGGLOVSHANDLING			
KV. Mullvaden andra 27			
BYGGLOVSHANDLING			
KV. Mullvaden andra 27			
BYGGLOVSHANDLING			
KV. Mullvaden andra 27			
BYGGLOVSHANDLING			
KV. Mullvaden andra 27			
BYGGLOVSHANDLING			
KV. Mullvaden andra 27			
BYGGLOVSHANDLING			
KV. Mullvaden andra 27			
BYGGLOVSHANDLING			
KV. Mullvaden andra 27			
BYGGLOVSHANDLING			
KV. Mullvaden andra 27			
BYGGLOVSHANDLING			
KV. Mullvaden andra 27			
BYGGLOVSHANDLING			
KV. Mullvaden andra 27			
BYGGLOVSHANDLING			
KV. Mullvaden andra 27			
BYGGLOVSHANDLING			
KV. Mullvaden andra 27			
BYGGLOVSHANDLING			
KV. Mullvaden andra 27			
BYGGLOVSHANDLING			
KV. Mullvaden andra 27			
BYGGLOVSHANDLING			
KV. Mullvaden andra 27			
BYGGLOVSHANDLING			
KV. Mullvaden andra 27			
BYGGLOVSHANDLING			
KV. Mullvaden andra 27			
BYGGLOVSHANDLING			
KV. Mullvaden andra 27			
BYGGLOVSHANDLING			
KV. Mullvaden andra 27			
BYGGLOVSHANDLING			
KV. Mullvaden andra 27			
BYGGLOVSHANDLING			
KV. Mullvaden andra 27			
BYGGLOVSHANDLING			
KV. Mullvaden andra 27			
BYGGLOVSHANDLING			
KV. Mullvaden andra 27			
BYGGLOVSHANDLING			
KV. Mullvaden andra 27			
BYGGLOVSHANDLING			
KV. Mullvaden andra 27			
BYGGLOVSHANDLING			
KV. Mullvaden andra 27			
BYGGLOVSHANDLING			
KV. Mullvaden andra 27			
BYGGLOVSHANDLING			
KV. Mullvaden andra 27			
BYGGLOVSHANDLING			
KV. Mullvaden andra 27			
BYGGLOVSHANDLING			
KV. Mullvaden andra 27			
BYGGLOVSHANDLING			
KV. Mullvaden andra 27			
BYGGLOVSHANDLING			
KV. Mullvaden andra 27			
BYGGLOVSHANDLING			
KV. Mullvaden andra 27			
BYGGLOVSHANDLING			
KV. Mullvaden andra 27			
BYGGLOVSHANDLING			
KV. Mullvaden andra 27			
BYGGLOVSHANDLING			
KV. Mullvaden andra 27			
BYGGLOVSHANDLING			
KV. Mullvaden andra 27			
BYGGLOVSHANDLING			
KV. Mullvaden andra 27			
BYGGLOVSHANDLING			
KV. Mullvaden andra 27			
BYGGLOVSHANDLING			
KV. Mullvaden andra 27			
BYGGLOVSHANDLING			
KV. Mullvaden andra 27			
BYGGLOVSHANDLING			
KV. Mullvaden andra 27			
BYGGLOVSHANDLING			
KV. Mullvaden andra 27			
BYGGLOVSHANDLING			
KV. Mullvaden andra 27			
BYGGLOVSHANDLING			
KV. Mullvaden andra 27			
BYGGLOVSHANDLING			
KV. Mullvaden andra 27			
BYGGLOVSHANDLING			
KV. Mullvaden andra 27			
BYGGLOVSHANDLING			
KV. Mullvaden andra 27			
BYGGLOVSHANDLING			
KV. Mullvaden andra 27			
BYGGLOVSHANDLING			
KV. Mullvaden andra 27			
BYGGLOVSHANDLING			
KV. Mullvaden andra 27			
BYGGLOVSHANDLING			
KV. Mullvaden andra 27			
BYGGLOVSHANDLING			
KV. Mullvaden andra 27			
BYGGLOVSHANDLING			
KV. Mullvaden andra 27			
BYGGLOVSHANDLING			
KV. Mullvaden andra 27			
BYGGLOVSHANDLING			
KV. Mullvaden andra 27			
BYGGLOVSHANDLING			
KV. Mullvaden andra 27			
BYGGLOVSHANDLING			
KV. Mullvaden andra 27			
BYGGLOVSHANDLING			
KV. Mullvaden andra 27			
BYGGLOVSHANDLING			
KV. Mullvaden andra 27			
BYGGLOVSHANDLING			
KV. Mullvaden andra 27			
BYGGLOVSHANDLING			
KV. Mullvaden andra 27			
BYGGLOVSHANDLING			
KV. Mullvaden andra 27			
BYGGLOVSHANDLING			
KV. Mullvaden andra 27			
BYGGLOVSHANDLING			
KV. Mullvaden andra 27			
BYGGLOVSHANDLING			
KV. Mullvaden andra 27			
BYGGLOVSHANDLING			
KV. Mullvaden andra 27			
BYGGLOVSHANDLING			
KV. Mullvaden andra 27			
BYGGLOVSHANDLING			
KV. Mullvaden andra 27			
BYGGLOVSHANDLING			
KV. Mullvaden andra 27			
BYGGLOVSHANDLING			
KV. Mullvaden andra 27			
BYGGLOVSHANDLING			
KV. Mullvaden andra 27			
BYGGLOVSHANDLING			
KV. Mullvaden andra 27			
BYGGLOVSHANDLING			
KV. Mullvaden andra 27			
BYGGLOVSHANDLING			
KV. Mullvaden andra 27			
BYGGLOVSHANDLING			
KV. Mullvaden andra 27			
BYGGLOVSHANDLING			
KV. Mullvaden andra 27			
BYGGLOVSHANDLING			
KV. Mullvaden andra 27			
BYGGLOVSHANDLING			
KV. Mullvaden andra 27			
BYGGLOVSHANDLING			
KV. Mullvaden andra 27			
BYGGLOVSHANDLING			
KV. Mullvaden andra 27			
BYGGLOVSHANDLING			
KV. Mullvaden andra 27			
BYGGLOVSHANDLING			
KV. Mullvaden andra			