

FÖRKLARINGAR

SAMTLIGA MÅTT ANGES I MM

TF = TAKFÖNSTER

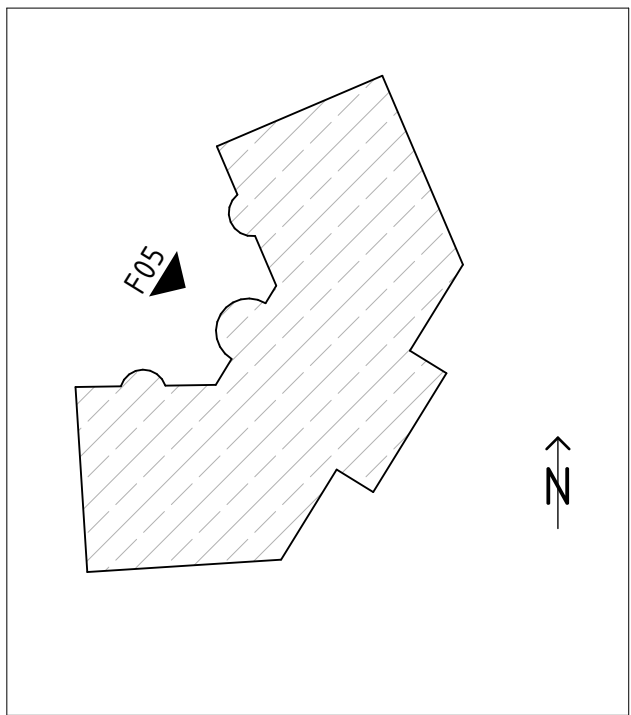
SAMTLIGA KUPOR UTFÖRES I RÖD PLÅT I RAL LIKA BEFINTLIGT.

KARMAR, BÄGAR OCH SPRÖJS I TAKKUPOR SAMT TAKFÖNSTER UTFÖRES I RÖD KULOR LIKA TAK.

HÖJNING TRAPPHUS UTFÖRS I PUTS LIKA BEFINTLIGT. NYTT TAK PÅ HÖJT TRAPPHUS UTFÖRS I PLÅT OCH PUTS LIKA BEFINTLIGT. PÅ TRAPPHUSET TILLSKAPAS TVÅ NYA FÖNSTER SOM UTFÖRES MED BÄGE OCH KARM I SAMMA DIMENSION OCH KULOR SOM BEFINTLIGT.

FÖRESKRIFTER

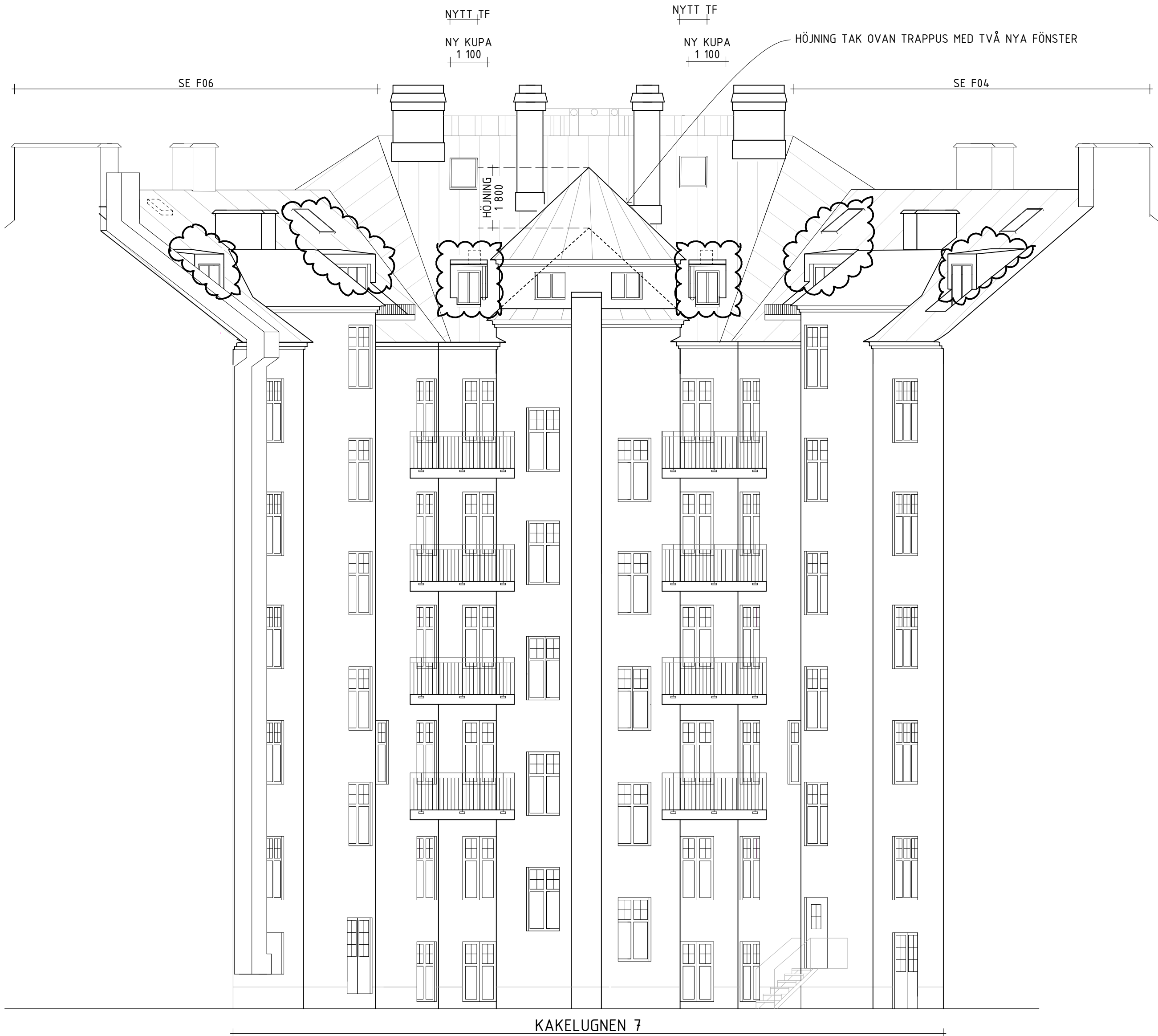
HANDLING SKALL VARA STÄMPLAD SOM BYGGHANDLING FÖR ATT FÅ ANVANDAS VID UTFÖRANDE. MÅTT KONTROLLERAS PÅ PLATS. MÅTT INTE FRÅN RITNINGEN, ANVÄND ENBART UTSÄTTA MÅTT. TILLVERKNINGSRITNINGAR/BYGGHANDLINGAR GODKÄNNS AV ARKITEKT OCH BESTÄLLARE INNAN TILLVERKNING PÅBÖRJAS.



HÄNVISNINGAR

PM 02

- MINSKADE KUPOR MOT GÅRD. BREDD 1500mm
- 1 TAKFÖNSTER ISTÄLLET FÖR 2 I KÖKET FÖR LGH 1601 OCH 1603
- KÄTTVINDSVÄGG UTFLYTTAD SÅ INVÄNDIGT TAK-/VÄGG/LIV MOTS VID 1100mm (TIDIGARE 1300mm)
- KUPOR MOT GÅRD VID ENTRÉ I LGH 1601 OCH 1603 FLYTTATS 100mm UTÅT.
- TERRASSEN PÅ LOFTET I LGH 1602 UTGÅR. UTRYMMET BLIR EN DEL AV INTILLIGGANDE RUM.
- KUPOR MOT GÅRD SÄNKS 100mm OCH BRÖSTNINGEN HÖJS 100mm
- GLASPARTI TILL TERRASSEN MOT GÅRDEN FÅR 4- LUFTUTFÖRNING. (TIDIGARE 2-LUFT, SKJUTPARTI)



FASAD F05

SKALA 1:100



B	SE PM 02 UNDER HÄNVISNINGAR		2024-09-22	OL
A	TAKLUCKA TRAPPHUS ERSÄTTTS AV KOMBINERAD BRAND- OCH UPPSTIGNINGSLUCKA.		2024-05-16	YF
BET	ANT	ÄNDRING AVSER	DATUM	Sign.
BYGGLOVSHANDLING				
KAKELUGNEN 7				
<div><div>ZBK</div><div>Swedenborgsgatan 2 118 48 Sockholm</div></div>				
A	ZBK ARKITEKTER / + 08 518 179 00 / WWW.ZBK.SE			
UPPDRAG NR	SB995	RITAD AV	YF	HANDLAGGARE
DATUM	2024-03-27	ANSVARIG	SVANTE BENGTSSON	
FASAD F05 MOT GÅRD				
SKALA	A1 - 1:100 A3 - 50%	NUMMER	A09	BET
				B