

FÖRKLARINGAR

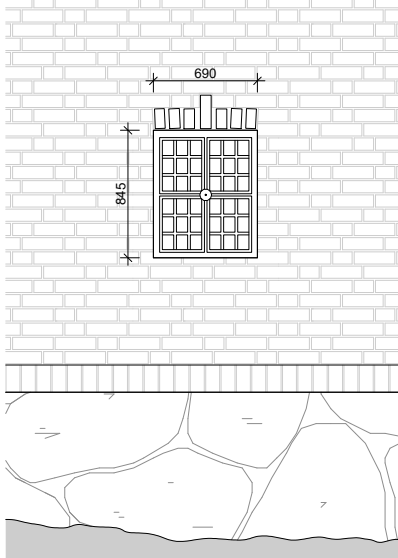
Mått i mm.

Befintliga rosornament demonteras varsamt. Befintliga fönsteröppningar förstoras och förses med nya fönster. Bågar i furu, målade med linoljefärg, kulör lika bef. Glasning i blyinfattat antikglas, patinerat och inbränt för att efterlikna bef. Rosornament återmonteras på nya fönster, vid saknad kompletteras med nya lika befintliga.Fönster förses med fönsterbleck i koppar.

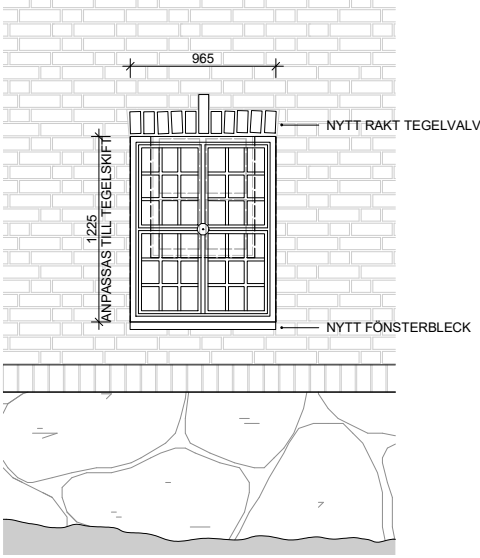
Håltagning i tegelmur för nytt fönster görs något större än fönster och tegelytan återskapas genom att muras om. Reservtegel som finns i kyrkans förråd ska användas. Vid saknad ska återbrukat tegel av kulör och format lika bef. tegel användas för murningsarbeten runt de nya fönstrena.

Nytt rakt tegelvalv ovan fönster utförs med tegelvalv ovan ursprungliga fönster som likare.

Redovisat utförande gäller samtliga fönster som är avsedda att förstoras, se fasadritning A-23.



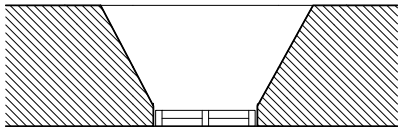
BEF. FÖNSTER



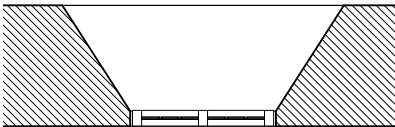
FÖRSTORAD FÖNSTERÖPPNING



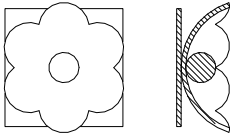
BEF. FÖNSTER



PLANSNITT



PLANSNITT



VY FRAMSIDA SNITT

DETALJ - ROSORNAMENT, SKALA 1:5

HÄNVISNINGAR

Plan 1 ombyggnad: A-21
Fasad: A-23

BET	ÄNDRINGEN AVSER		DATUM	SIGN
BYGGLOVSHANDLING				
RHK Restaurering Högalidskyrkan FÖRSTÖRING AV FÖNSTER				
 KIRKANS FASTIGHETSÄMVERKAN STOCKHOLM AB		Svenska kyrkan 		
UPPRAG NR 20.60-01	RITAD/KONSTR. AV TL		HANDLÄGGARE K BARNISKYTE	
DATUM 2021-04-27	ANSVARIG ANDERS LINDH			
TEMPELT 2, STOCKHOLM				
DETALJER FÖRSTÖRING AV FÖNSTER				
SKALA 1:50	NUMMER A-25			BET

