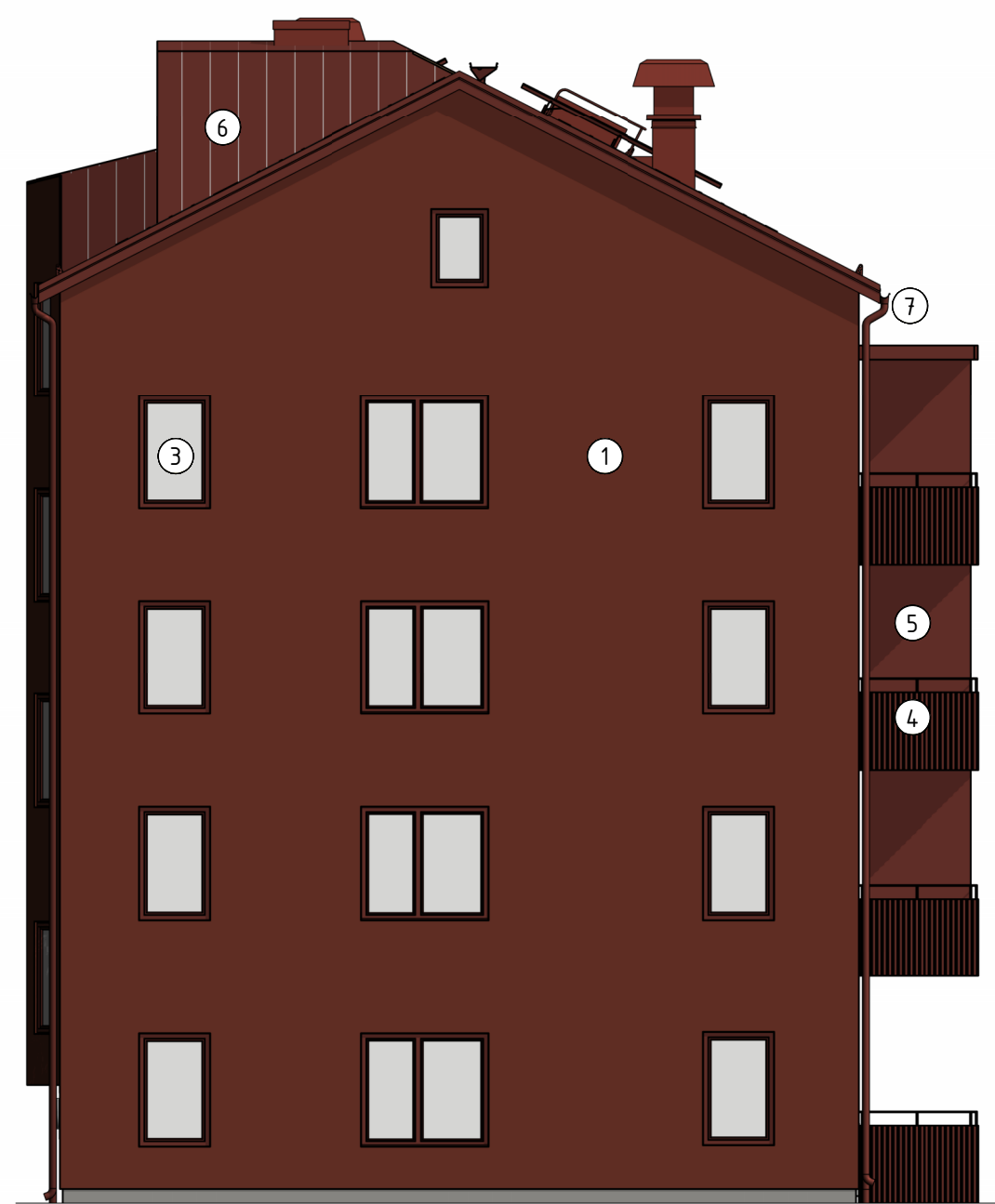
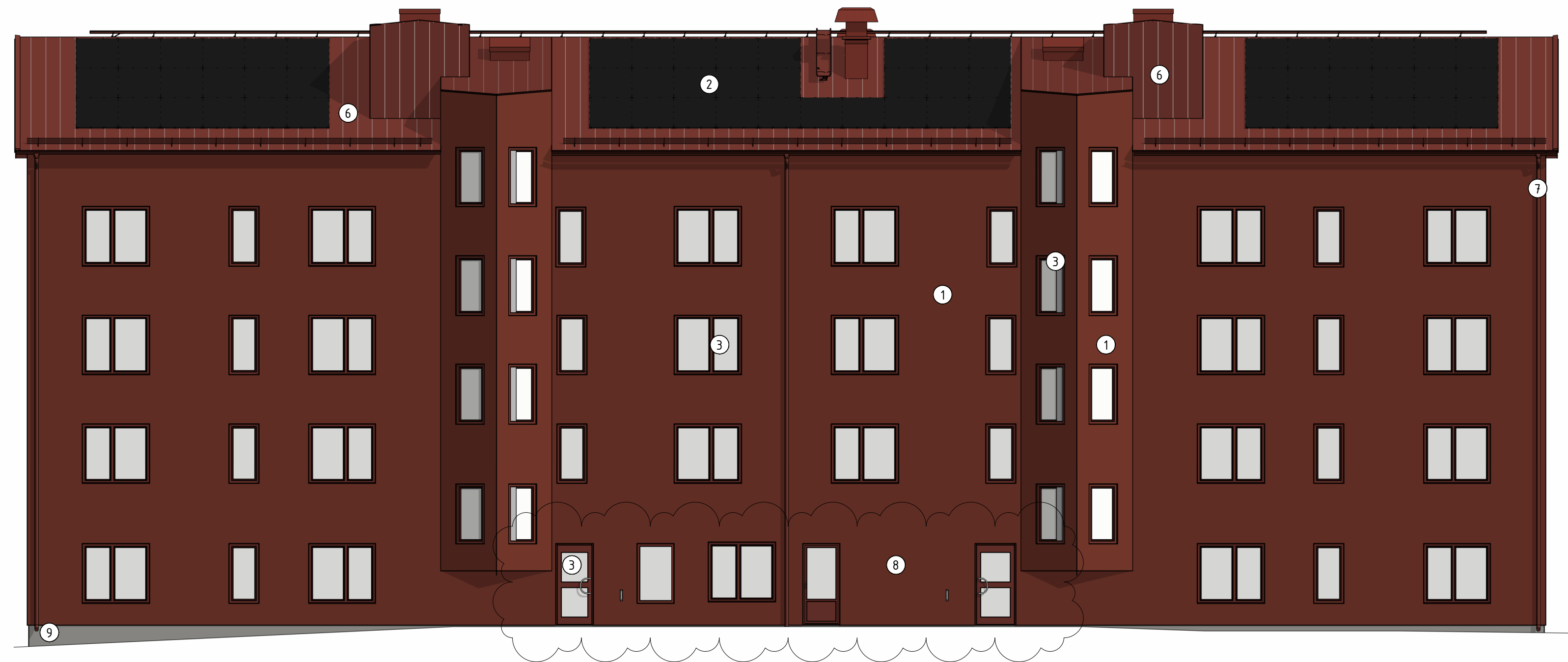




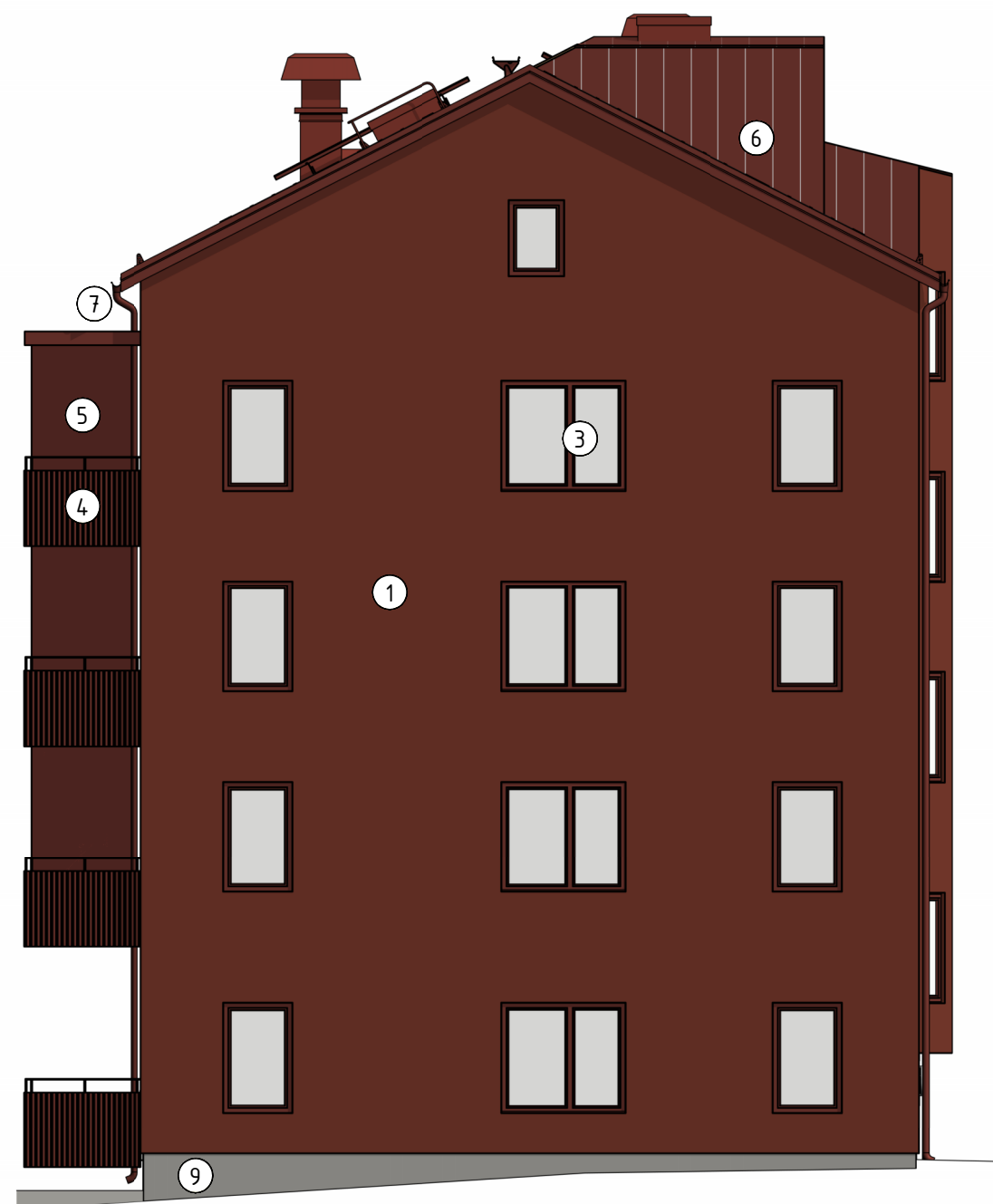
FASAD MOT SÖDER
1 : 100 (A1)



FASAD MOT VÄSTER
1 : 100 (A1)



FASAD MOT NORR
1 : 100 (A1)



FASAD MOT ÖSTER
1 : 100 (A1)

FÖRKLARINGAR

MÅTT ANGES I MILLIMETER.
PLUSHÖJDER I METER.

| POSNR | FASADBESKRIVNING |
|-------|---|
| 1 | PUTS, STO 16127 RÖD (CA NCS S 5030-Y80R) |
| 2 | PLATS FÖR SOLCELLER |
| 3 | PARTIER, FÖNSTER, DÖRRAR INKL. GARNERINGAR, KULÖR: RAL 3009 (MÖRKRÖD) |
| 4 | BALKONGRÄCKE I PROFILERAD SINUSPLÅT, RÖD - RAL 3009 |
| 5 | SKÄRMVÄGG FÖR BALKONG I PROFILERAD SINUSPLÅT, RÖD - RAL 3009 |
| 6 | BANDTÄCKNING, PL 22 (MÖRKRÖD) INKL. PLÅTDETALJER |
| 7 | TAKAVATTNING, TAKSÄKERHET, RÖKLUCKOR INKL. GARNERINGAR, KULÖR: RAL 3009 (MÖRKRÖD) |
| 8 | TRÄPARTI, VITPIGMENTERAD EK (CA NCS S 2020-Y40R) |
| 9 | SOCKEL I GRANITERAMIK, 300x600 MELLANGRÅ KULÖR, CA NCS S 3502-Y |

HÄNVISNINGAR

| | | | |
|-----------------------------|------------------|------------|-----|
| A | REV A - BYGGLOV | 2024-10-24 | VGH |
| BT1 | ÄNDRINGEN AVSEER | DATUM | SID |
| FASTIGHET | | | |
| KV. ÅNN 7 | | | |
| HUS | | | |
| C | | | |
| ADRESS | | | |
| ÅRSTAVÄGEN 110, 12058 ÅRSTA | | | |
| BYGGLOVSHANDLING | | | |
| FASADER | | | |
| ANSVARIG | HANDLÄGGARE | BITAD AV | |
| N.LILJEBE | H.SANDKVIST | M. NILSSON | |
| DATUM | PROJEKTNUMMER | | |
| 2024-09-06 | 24014 | | |
| SKALA (A1) | RITINGSNUMMER | REV. | |
| 1 : 100 | A-40-3-C1001 | A | |

