



FASAD MOT NORR



FASAD MOT SÖDER

SKALA 1:100 i A1-format (1:200 i A3-format)



#### FÖRKLARINGAR

RITNING AVSER BYGGLOV FÖR HUSET UNDER BRON.

MÅTT ANGES I MILLIMETER.

PLUSHÖJDER ANGES I METER.

FM = FÄRDIG MARK

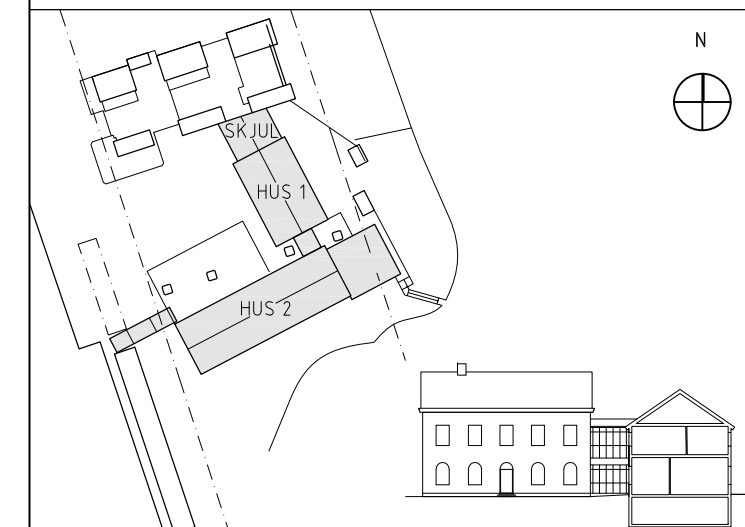
#### FÖRESKRIFTER

#### HÄNVISNINGAR

BET	ÄNDRINGEN AVSER	DATUM	SIGN
-----	-----------------	-------	------

### BYGGLOVSHANDLING

## HUSET UNDER BRON



A	APPELL ARKITEKTKONTOR AB	tel: 08-410 212 80
---	--------------------------	--------------------

K	
---	--

AKUSTIK	
---------	--

E	
---	--

VVS	
-----	--

BR	
----	--

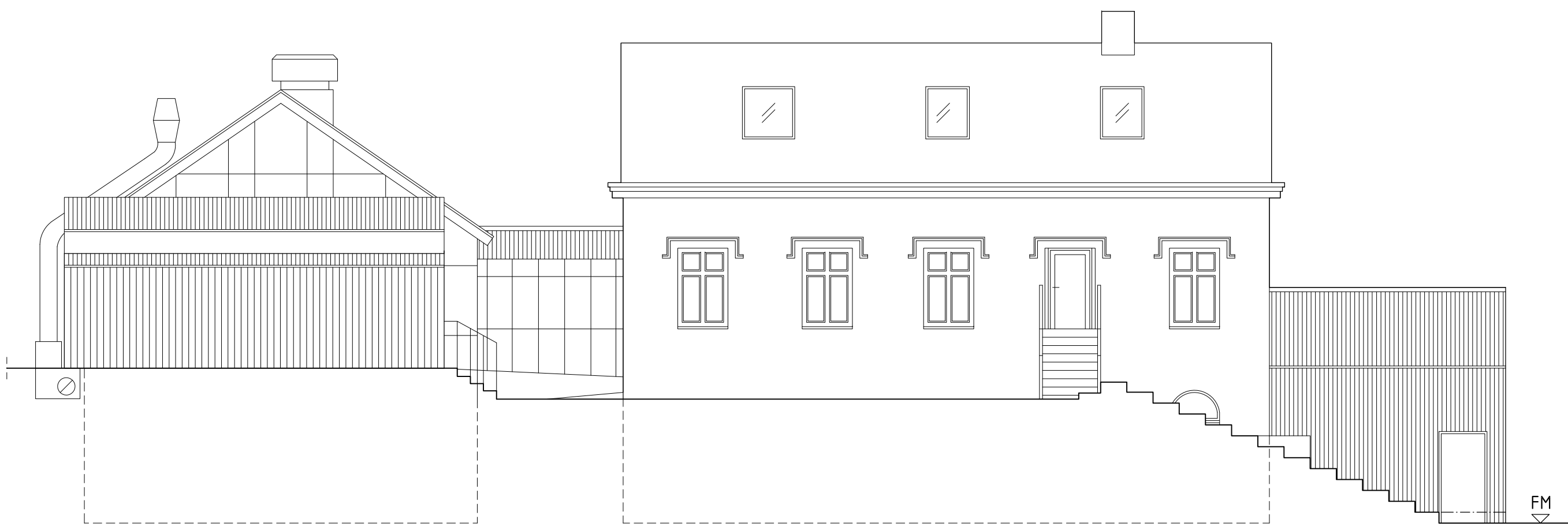
UPPDRAG NR	RITAD AV	HANDLÄGGARE
064-01	JO	GA
DATUM	ANSVARIG	
2024-11-08	GA	

HUSET UNDER BRON  
HAMMARBY SLUSSVÄG 2  
BEFINTLIGA FASADER  
FASADER MOT NORR OCH SÖDER

SKALA A1	A3	RITINGSNUMMER	BET
1:100	1:200	A-40.3-01	



FASAD MOT VÄSTER



FASAD MOT ÖSTER

SKALA 1:100 i A1-format (1:200 i A3-format)



#### FÖRKLARINGAR

RITNING AVSER BYGGLOV FÖR HUSET UNDER BRON.

MÅTT ANGES I MILLIMETER.

PLUSHÖJDER ANGES I METER.

FM = FÄRDIG MARK

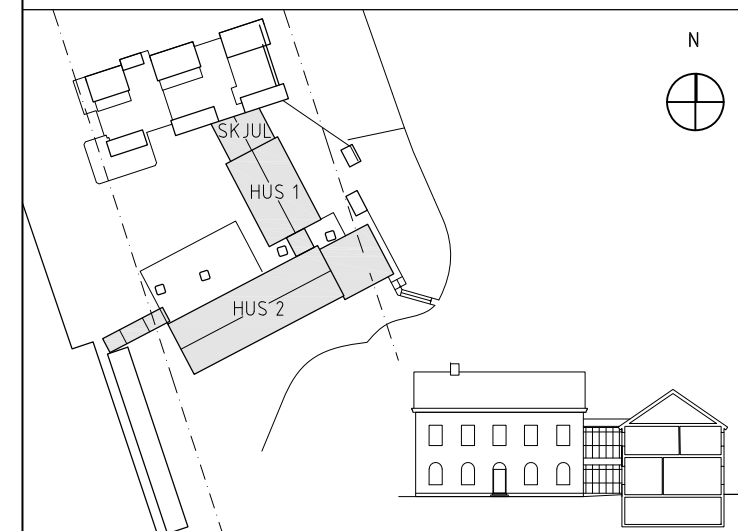
#### FÖRESKRIFTER

#### HÄNVISNINGAR

BET	ÄNDRINGEN AVSER	DATUM	SIGN
-----	-----------------	-------	------

### BYGGLOVSHANDLING

## HUSET UNDER BRON



A	APPELL ARKITEKTKONTOR AB	tel: 08-410 212 80
---	--------------------------	--------------------

K	
---	--

AKUSTIK	
---------	--

E	
---	--

VVS	
-----	--

BR	
----	--

--	--

UPPDRAG NR	RITAD AV	HANDLAGGARE
------------	----------	-------------

064-01	JO	GA
--------	----	----

DATUM	ANSVARIG
-------	----------

2024-11-08	GA
------------	----

HUSET UNDER BRON

HAMMARBY SLUSSVÄG 2

BEFINTLIGA FASADER

FASADER MOT VÄSTER OCH ÖSTER

SKALA A1 A3	RITNINGSNUMMER	BET
-------------	----------------	-----

1:100 1:200	A-40.3-02	
-------------	-----------	--