

### PROJEKTBEKRIVNING

Ny paviljong för att binda samman restauranglokalen från Linnegatan och restauranglokal från Grev Turegatan. Paviljongen är en utvidgning av befintlig restaurangyta. Paviljongen byggs med en enkel pelar-balk konstruktion i trä ovanpå befintligt gårdsbalklag. Befintligt, idag igensatt, ovanhus till garage rives.

#### KULÖR OCH MATERIAL

Tak  
Lågräckande sedum ovan tätskikt i plåt. Plåt i  
samma gröna kulör som befintliga fönsterbleck.

Fasad  
Fasad på tillbyggnad putsas med lika gräng  
och lika gula kulör som befintlig fasad.  
Samtliga tillkommande plåtdetaljer i lika gröna  
kulör som befintliga fönsterbleck.

Dagvatten  
Dagvattnet från nytt tak fördrojs genom  
sedumbeklädnad. Dagvatten kopplas på  
befintligt avloppssystem.

**Fönster**  
Alla nya fönsterpartier i trä. Nya fönsterpartier anpassas stilmässigt efter befintlig byggnad. Fönsterpartier målas vita lika befintliga fönsterpartier. Fönsterbleck utförs med befintlig byggnads fönsterbleck som förlaga och i lika gröna kulör.

**Ventilation**  
Tilluft till bägge lokalerna samt avluft från lokal mot Linnegatan hanteras genom galler på fasad mot öster. Galler i samma gröna kulör som befintliga fönsterbleck.

Tillbyggnad Area:  
Totalt 30 m<sup>2</sup> BYA



REF	ART	ANOMIMEN AYSES	SATIM	SE
-----	-----	----------------	-------	----

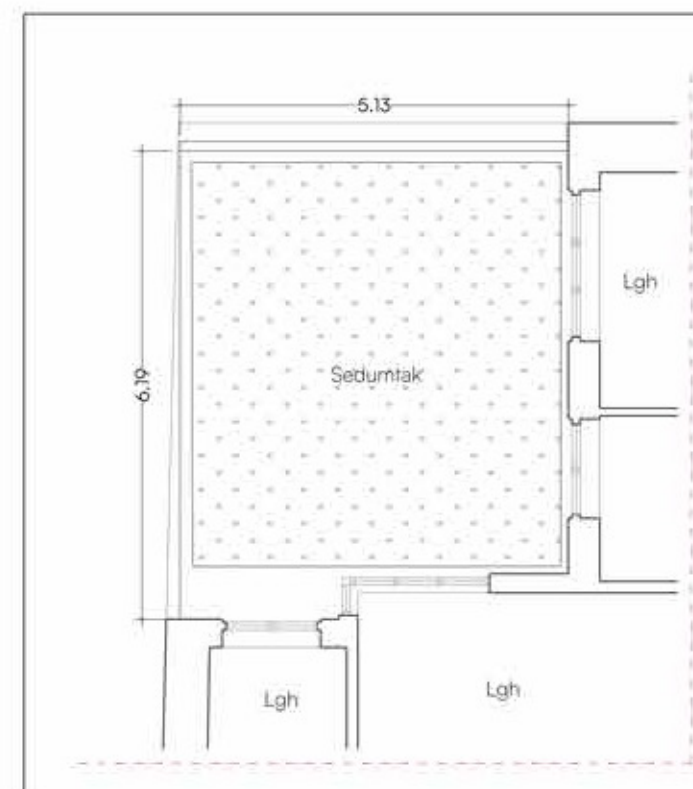
beek

PL		
A	Empty Analysis: AB	Empty Data Address: 10
E		
V		
YS		
F		
SD		
NU		

[illegible]

REPSLAGAREN 22 STOCKHOLM  
TILLBYGGNAD PAVILJONG  
ENTRÉPLAN - TILLBYGGNAD

SCALE	WORTH
1:100 (A3)	A-40-1-02



Takplan tillbyggnad, skala 1:100

