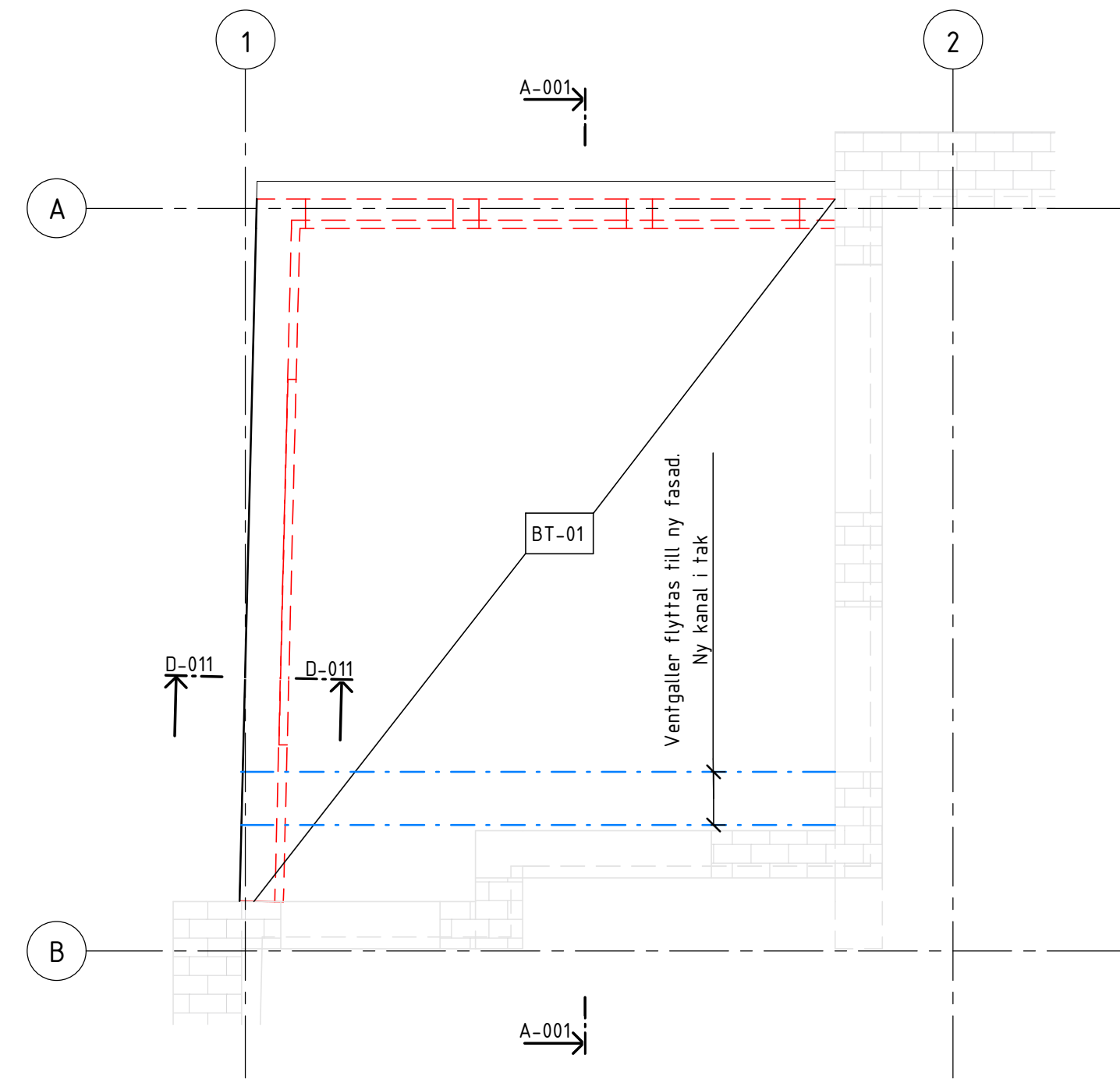
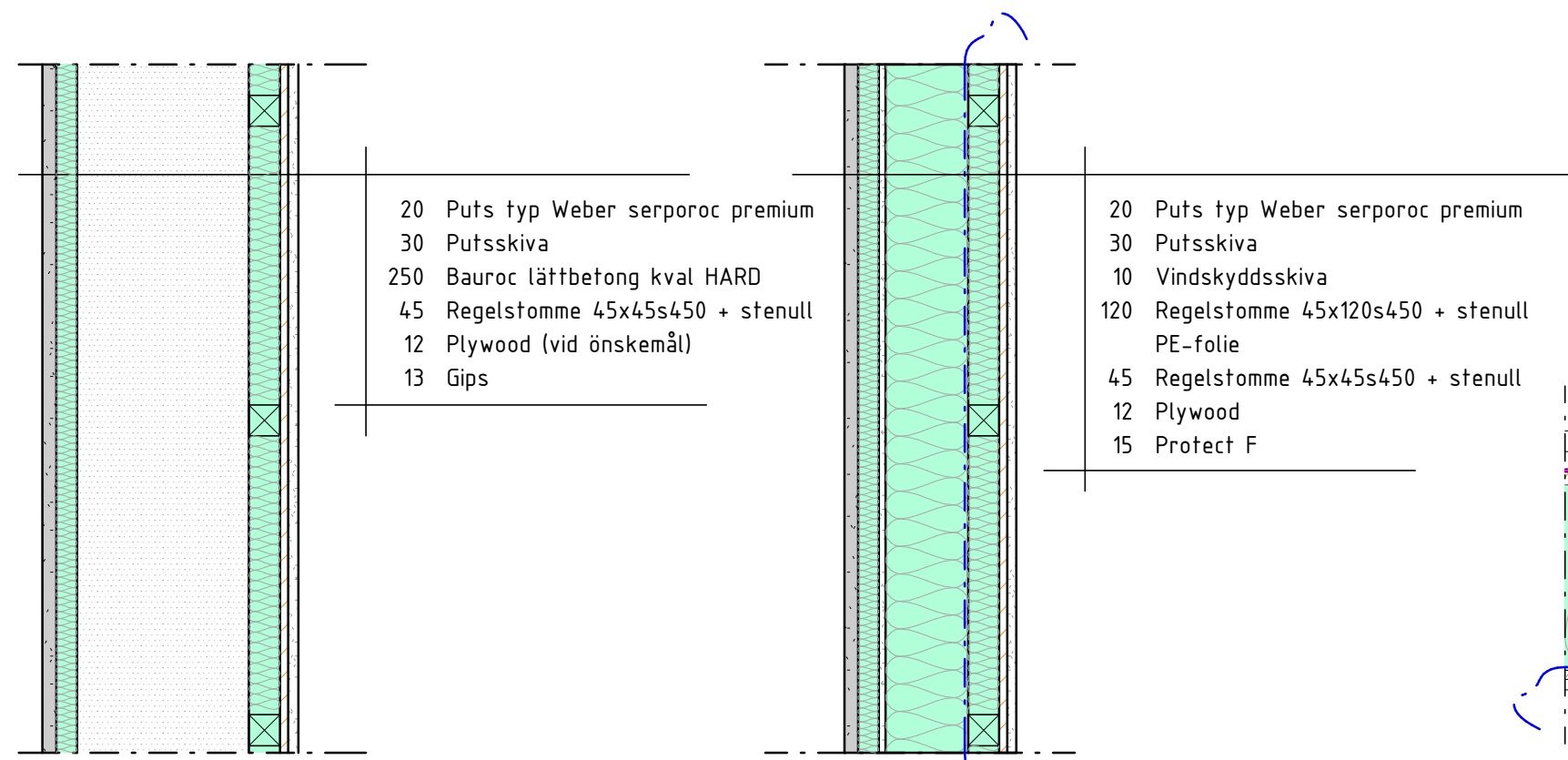


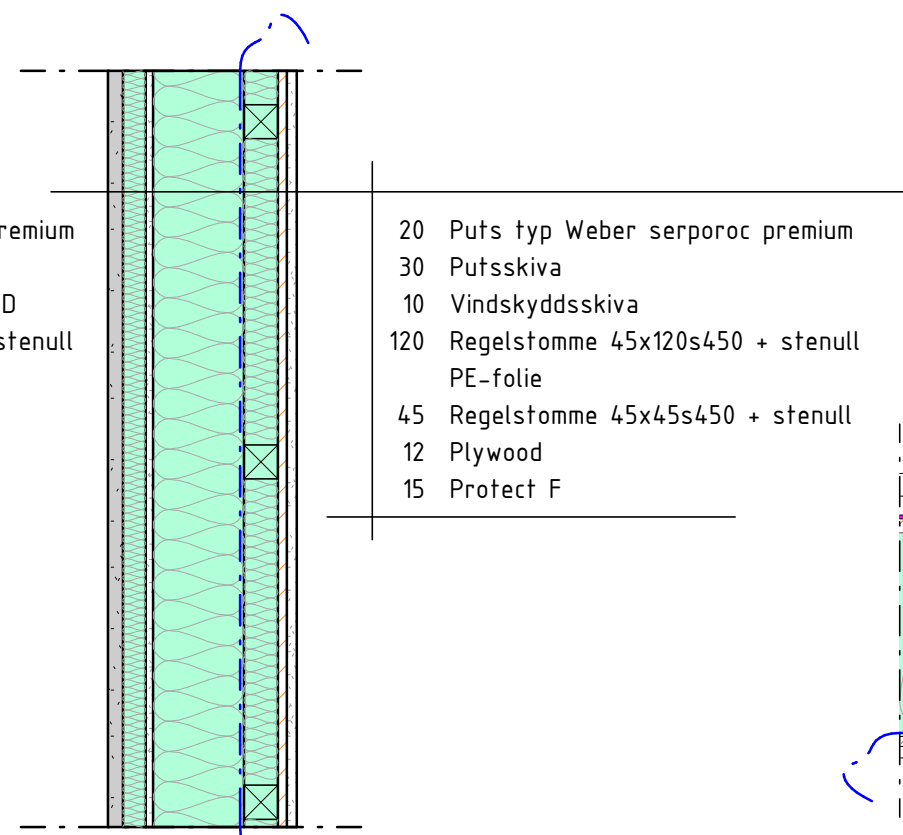
Plan 2 1 : 50



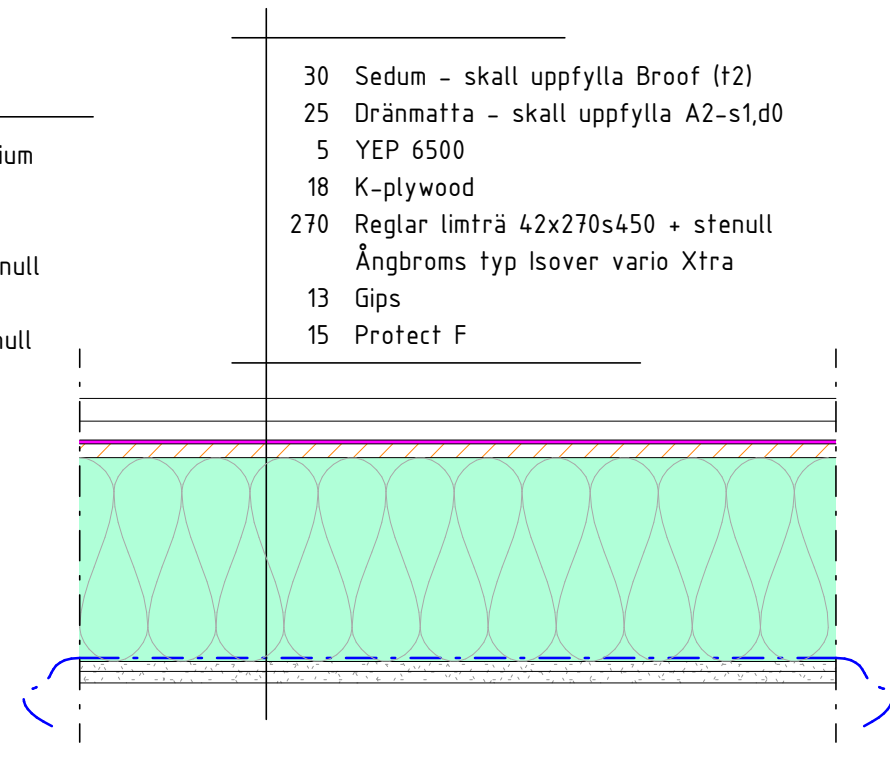
Plan 3 1 : 50



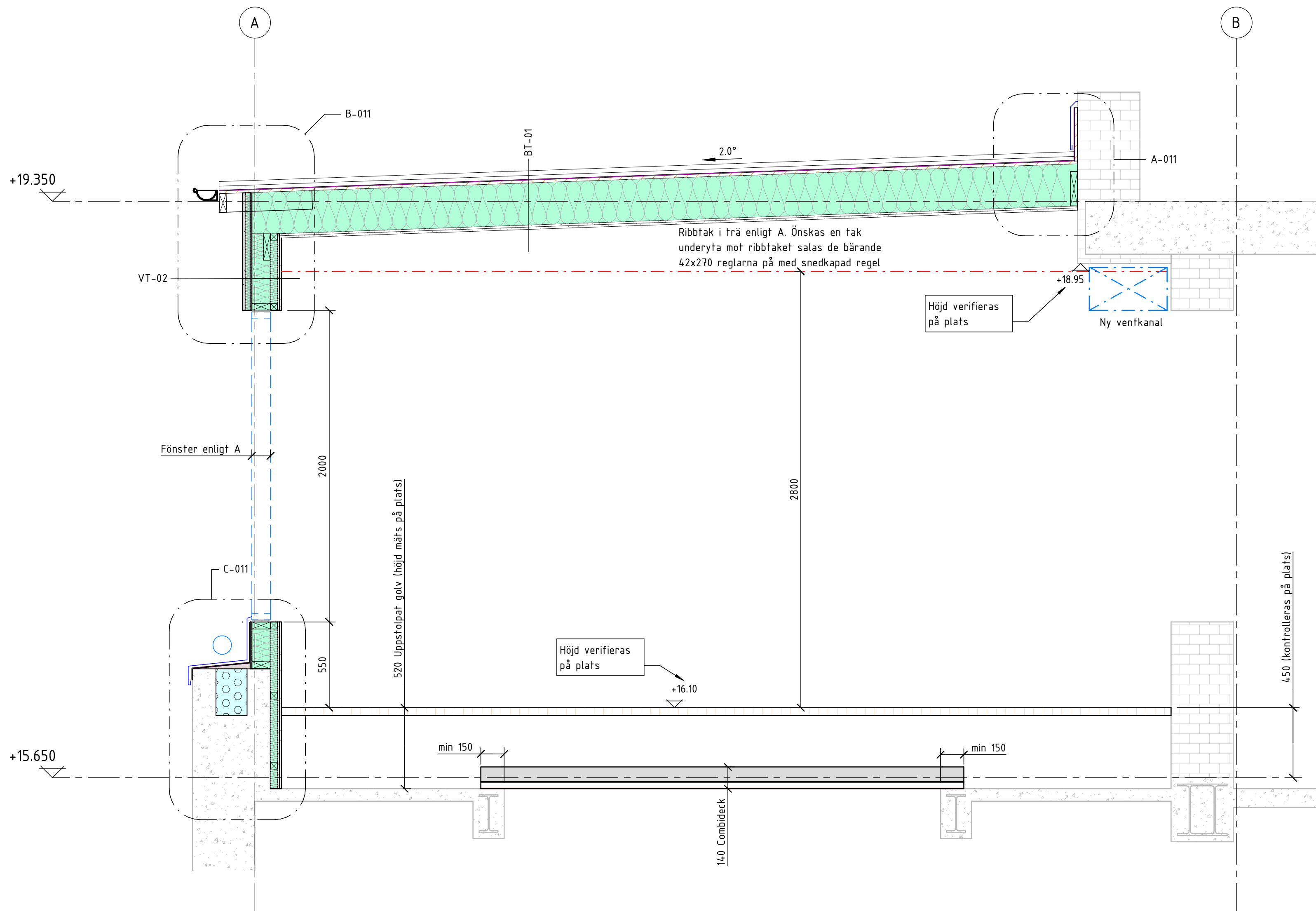
YV-01 1 : 10  
Brandklass: REI-M 90



YV-02 1:10  
Brandklass: REI 60



BT-01 1 : 10  
Brandklass: REI 60



A-001 1 : 20

## FÖRESKRIFTER

### BESTÄMMELSER

- BBR 29 (BFS 2011:6 med ändringar f.o.m. BFS 2020:4)
- EKS 12 (BFS 2011:10 med ändringar f.o.m. BFS 2022:4)
- EN 1990-1999 (Europeiska konstruktionsstandarder)

### RÅD OCH ANVISNINGAR

AMA Hus 21

### SÄKERHETSKLASS

Säkerhetsklass 2

### AVSEDD LIVSLÄNGD

Livslängdskategori 4, 50 år

### KONSEKVENSKLASS

Konsekvensklass 2a, lågriskgrupp

### KRAV I BRUKSGRÄNSTILLSTÅND

- Bjälklag och bjälklagsbalkar:
- $w_{max}$  spännvidd/300, dock max 30 mm
- $w_3$  spännvidd/500

### RITMETODIK

Alla mått är angivna i millimeter.  
Vid redovisning av bjälklag på planritning används "direkt parallellprojektion" detta innebär att skärningen ligger över aktuellt bjälklag, (se figur), bärande väggar under aktuellt bjälklag är streckade.

### LASTFÖRUTSÄTTNINGAR

#### Snölast

Snözon: 2,0

Ingen snöficka, formfaktor 0,8

#### Fri last

Kategori C1: 2,5 kN/m<sup>2</sup>

#### Vindlast

Terrängtyp: IV

Byggnadshöjd: 4 m

Referensvindhastighet:  $u_{ref}$ =24 m/s

### ALLMÄNT

Angivna material får ersättas med likvärdiga.

### BRANDSKYDD

Vägg mot grannfasighet REI-M 90 (YV-01)  
Övrig bärande konstruktioner REI 60

### TRÄKONSTRUKTIONER

#### Material

Konstruktionsvirke C24 där ej annat anges  
Limträ GL28cs

#### Spik

Vfz ankarspik

#### Ankarskruv

Vfz

Samtliga fästdon skall uppfylla min C3.

### Träskydd

Trävirke som kommer i kontakt med betong, murverk eller annat fuktugande material skall avskiljas med en fuktspärr, t ex grundisoleringspapp eller motsvarande.

### Montage

Vid uppförande av stommar skall montageplan upprättas av entreprenören.

### BETONGKONSTRUKTIONER

#### Armeringskvalitet

Lösarmering: K500C-T  
Nätarmering: NK500AB-W

#### Exponeringsklass

XC1

#### Betongkvalitet

C25/30

#### Max stenstorlek

16mm

#### vct

min 0,9

#### Täckande betongskikt

20 mm

#### Combideck stämps

med två bockryggar.

### LÄTTBETONGKONSTRUKTIONER

#### Bauroc lättbetongblock

kvalitet HARD

#### Armeras i var 4:e fog

med 2 Murfor Compact-A 80 mm

Blocken muras med Bauroc blocklim.

BET		ÄNDRINGEN AVSER		DATUM		SIGN	
BYGGHANDLING							
OBJEKTS NAMN Brasseri Godot							
<div></div> <div>Jättevägen 11a · 135 51 Tyresö · 070-668 22 55 <a href="http://www.grafkon.se">www.grafkon.se</a> peter.grafstrom@grafkon.se</div>							
UPPDRAGS NR 0120		RITAD/KONSTR AV GRAF			HANDLAGGARE P Grafström		
DATUM 2024-11-22		ANSVARIG Peter Grafström					
Nybyggnad innergård Plan, sektion, bjälklag- och väggtyper							
SKALA 1:50, 20, 10		RITINGS NR K20-001				REV	
ORIGINALFORMAT: A1							

SKALA 1:50

