

FÖRKLARINGAR

Mått anges i millimeter. Höjder anges i meter.
Höjdmått utgår från ök. färdigt golv.
Mått kontrolleras på plats före tillverkning och leverans.

PROJEKTBESKRIVNING:

Ny paviljong för att binda samman restauranglokal från Linnégatan och restauranglokal från Grev Turegatan. Paviljongen är en utvidgning av befintlig restaurangyta. Paviljongen byggs med en enkel pelar-balk konstruktion i trä ovanpå befintligt gårdsbjälklag. Befintligt, idag igensatt, ovanljus till garage rives.

KULÖR OCH MATERIAL

Tak
Lägväxande sedum ovan tätskikt i plåt. Plåt i samma gröna kulör som befintliga fönsterbleck.

Fasad
Fasad på tillbyggnad putsas med lika gräng och lika gula kulör som befintlig fasad. Samtliga tillkommande plåtdetaljer i lika gröna kulör som befintliga fönsterbleck.

Dagvatten
Dagvattnet från nytt tak fördröjs genom sedumbeklädnad. Dagvatten kopplas på befintligt avloppssystem.

Fönster
Alla nya fönsterpartier i trä. Nya fönsterpartier anpassas stilmässigt efter befintlig byggnad. Fönsterpartier målas vita lika befintliga fönsterpartier. Fönsterbleck utförs med befintlig byggnads fönsterbleck som förlaga och i lika gröna kulör.

Ventilation
Tilluft till bägge lokalerna samt avluft från lokal mot Linnégatan hanteras genom galler på fasad mot öster. Galler i samma gröna kulör som befintliga fönsterbleck.

Tillbyggnad Area:
Totalt 30 m² BYA

Förslag på placering av utrymningsskyltar

Dessa utrymningsskyltar kan ev utgå om det är möjligt att se utrymningsskyltarna i nästa led tydligt genom glasade dörrar mot paviljongen.

Storkök

Storkök är nuvarande inte brandteknisk avskilt mot serveringsutrymmen. Om köket skyddas med automatisk släckanläggning över fritöser, grill och stekbord kan utformning där storköket inte är brandtekniskt avskilt analytiskt verifieras av Brandkonsulten AB.

Förslag på lösning för att brandtekniskt avskilja källarplan från markplan

En brandcellsgräns upprättas runt intertrappan. Detta görs genom att väggkonstruktionen ses över så att denna möter klass EI 60 (inkluderar genomföringar) samt att en brandklassad dörr i klass EI 60-C installeras i dörrhålet mot trappan.

Ändrad slagriktning

Slagriktning på denna dörr behöver vändas så den slår i utrymningsriktningen.

Eventuell dörröppningsautomatik

Om dessa dörrar utförs med dörrstängare ska de även utföras med automatisk dörröppningsautomatik för frångänglig utrymning.

Om dörrarna inte har dörrstängare (och inte är tunga dörrar) så behövs inte dörröppningsautomatik.

Nattlås (d v s överlås/underlås)

Nattlås ska generellt vara förreglade över en för lokalen väsentlig funktion, t ex belysning eller inbrottslarm.

Lokal ska inte kunna användas utan att nattlås är helt upplåsta på samtliga berörda utrymningsvägar.

BRANDSKISS

BRANDKONSULTEN

08 505 344 00 | www.brandkonsulten.se

Oliver Walsh
Handläggare

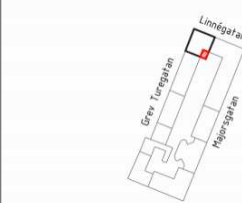
2024-11-19
Datum

1
Sidor

- Brandcellsgräns EI 60
- Brandvägg EI 90-M
- Befintlig brandvägg
- Brandcellsgräns tak EI 60
- Yta utgör utrymningsväg
- Ej berörd del
- Utrymningsriktning
- Genomlyst utrymningsskylt
- Genomlyst utrymningsskylt med pil, enkelsidig
- Dörr ska försees med utrymningsbeslag enligt SS-EN 179

Dessa brandskisser utgör ett komplement till brandskyddsbeskrivningen. Kommentarer på dessa skisser beskriver endast delvis det brandtekniska utförandet. För fullständig brandprojektering och utformning av byggnadens brandskydd hänvisas till brandskyddsbeskrivningen.

0 1 2 3 4 5



BET	ANT	REV. FÖNSTER OCH TAKBJÄLKAR	24-03-22	JB
		ÄNDRINGEN AVSER	DATUM	SIGN

BYGGLOVSHANDLING

beek

PL	
(A)	Beek Arkitekter AB
K	
V	
VS	
E	
SK	
Kyl	

OBJEKTSNUMMER	PROJEKTNUMMER
UPPDRAG NR	UTFÖRD/GRANSKAD AV
DATUM	ANSVARIG
2023-11-15	Johan Beijne

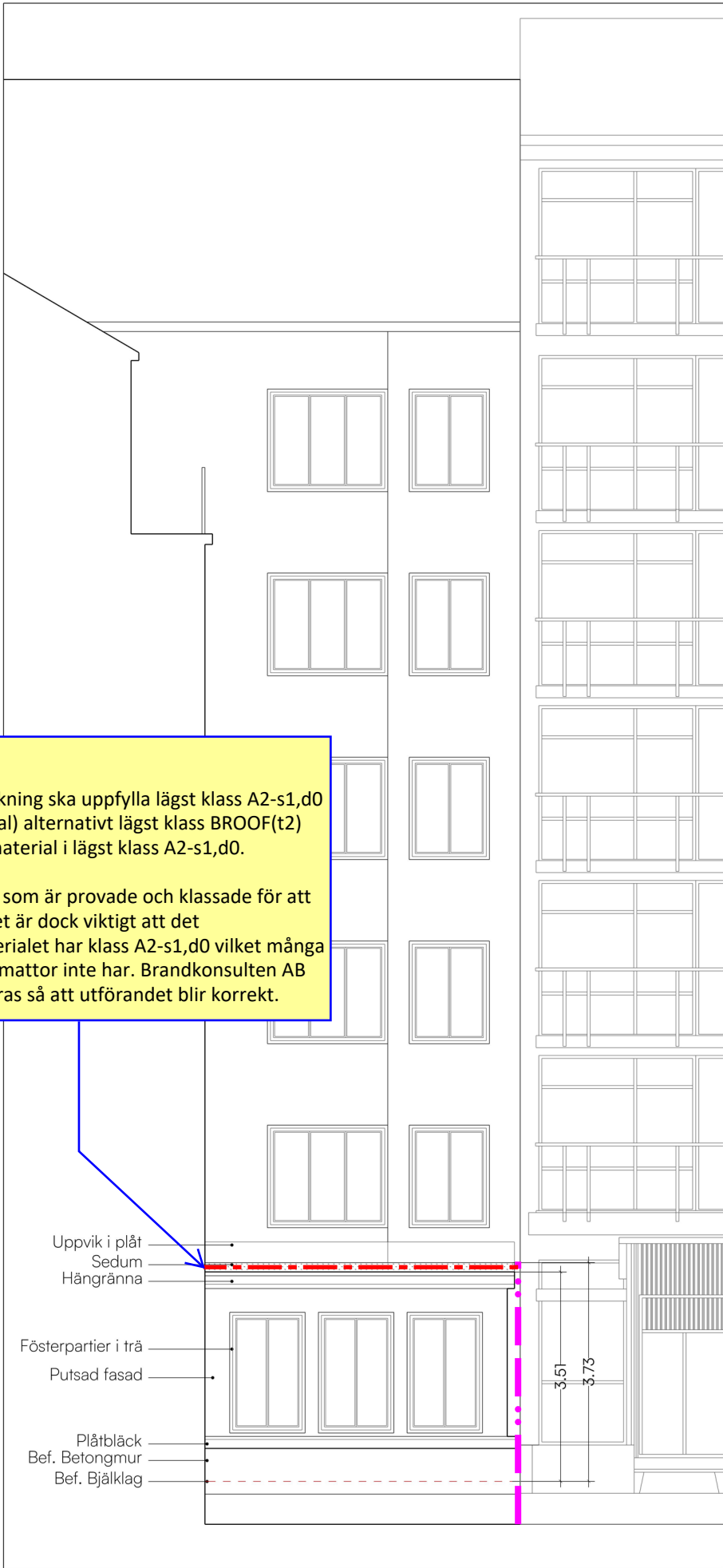
REPSLAGAREN 22
TILLBYGGNAD PAVILJONG
ENTRÉPLAN - TILLBYGGNAD

SKALA	NUMMER
1:100 (A3)	A-40-1-02

Sedumtak

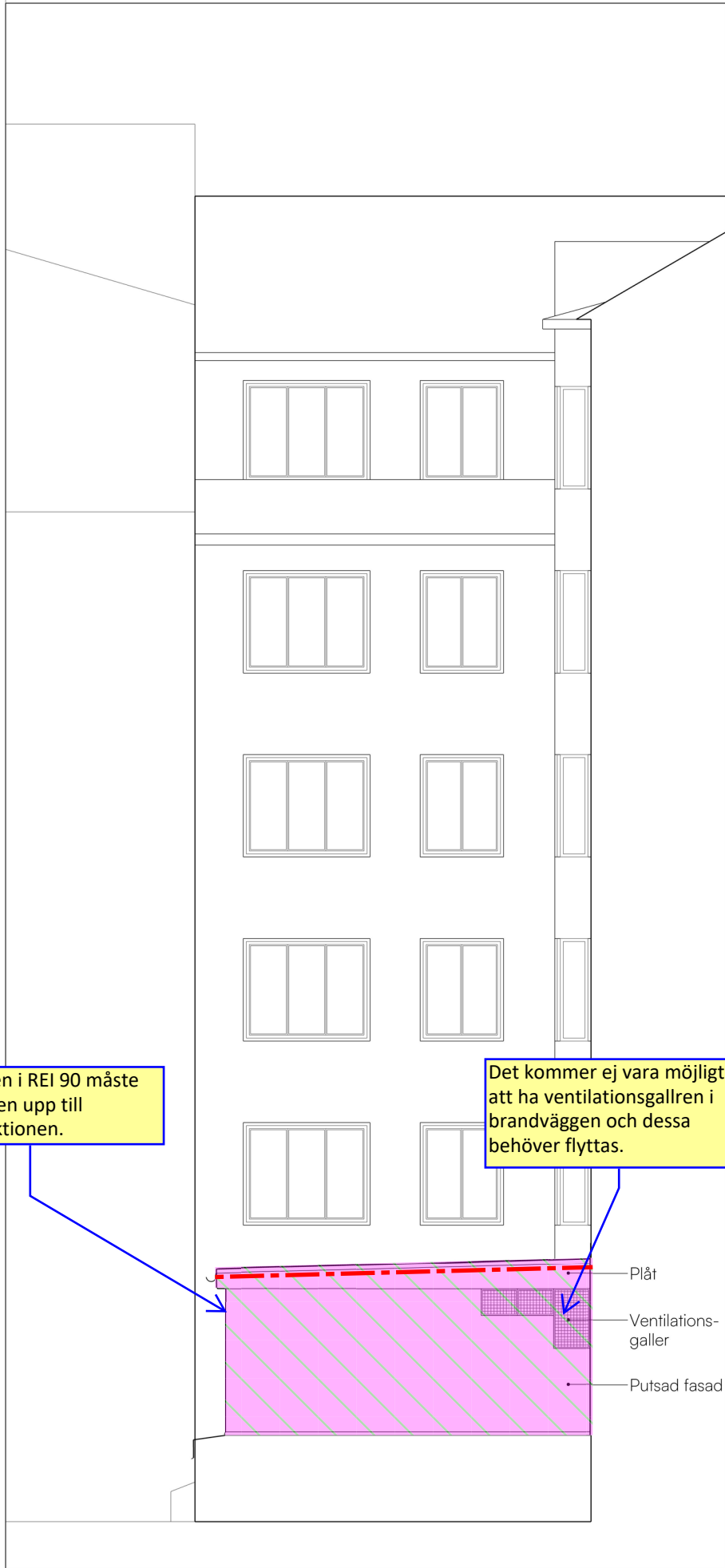
Paviljongens taktäckning ska uppfylla lägst klass A2-s1,d0 (obrännbart material) alternativt lägst klass BROOF(t2) på underliggande material i lägst klass A2-s1,d0.

Det finns sedumtak som är provade och klassade för att klara BROOF(t2). Det är dock viktigt att det underliggande materialet har klass A2-s1,d0 vilket många typer av dräneringsmattor inte har. Brandkonsulten AB ska vidare konsulteras så att utförandet blir korrekt.



Fasad mot söder

Brandväggen i REI 90 måste gå hela vägen upp till takkonstruktionen.



Fasad mot öster

FÖRKLARINGAR

Mått anges i millimeter. Höjder anges i meter.
Höjdmått utgår från ök. färdigt golv.
Mått kontrolleras på plats före tillverkning och leverans.

PROJEKTBESKRIVNING:

Ny paviljong för att binda samman restauranglokal från Linnegatan och restauranglokal från Grev Turegatan. Paviljongen är en utvidgning av befintlig restaurangyta. Paviljongen byggs med en enkel pelar-balk konstruktion i trä ovanpå befintligt gårdsbjälklag. Befintligt, idag igensatt, ovanljus till garage rives.

KULÖR OCH MATERIAL

BRANDSKISS

BRANDKONSULTEN

08 505 344 00 | www.brandkonsulten.se

Oliver Walsh
Handläggare

2024-11-19
Datum

1
Sidor

- Brandcellsgräns EI 60
- Brandvägg EI 90-M
- Befintlig brandvägg
- Brandvägg EI 90-M
- Yta utgör utrymningsväg
- Ej berörd del
- Utrymningsriktning
- Genomlyst utrymningsskylt
- Genomlyst utrymningsskylt med pil, ensidig
- Dörr ska förses med utrymningsbeslag enligt SS-EN 179

Dessa brandskisser utgör ett komplement till brandskyddsbeskrivningen. Kommentarer på dessa skisser beskriver endast delvis det brandtekniska utförandet. För fullständig brandprojektering och utformning av byggnadens brandskydd hänvisas till brandskyddsbeskrivningen.

REV. MATERIAL OCH KULÖRER. REVIDERAD FASAD MOT SÖDER			24-03-22	JB
BET	ANT	ÄNDRINGEN AVSER	DATUM	SIGN
BYGGLOVSHANDLING				
beek				
PL	.			
A	Beek Arkitekter AB	Johan Bejne jb@beek.se		
K				
V				
VS				
E				
SK				
Kyl				
EGENKONTROLL		UTFÖRD/GRANSKAD AV	DATUM	
		-		
OBJEKTSNUMMER		PROJEKTNUMMER		
+				
UPPDRAGS NR		RITAD/KONSTR. AV	HANDLAGGARE	
		-	-	
DATUM		ANSVARIG		
2023-11-15		Johan Bejne		
REPSLAGAREN 22			STOCKHOLM	
TILLBYGGNAD PAVILJONG				
FASAD MOT SÖDER				
SKALA		NUMMER		
1:100 (A3)		A-40-3-03		