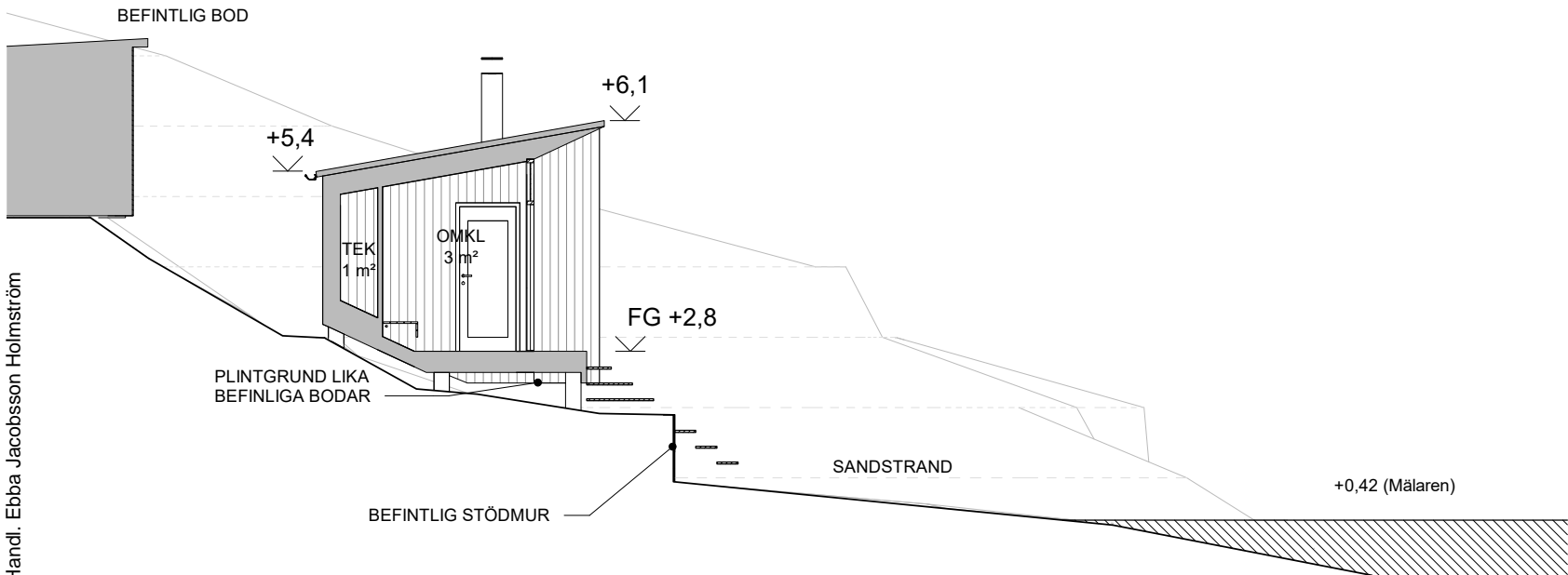
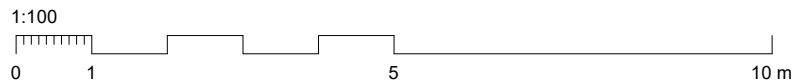


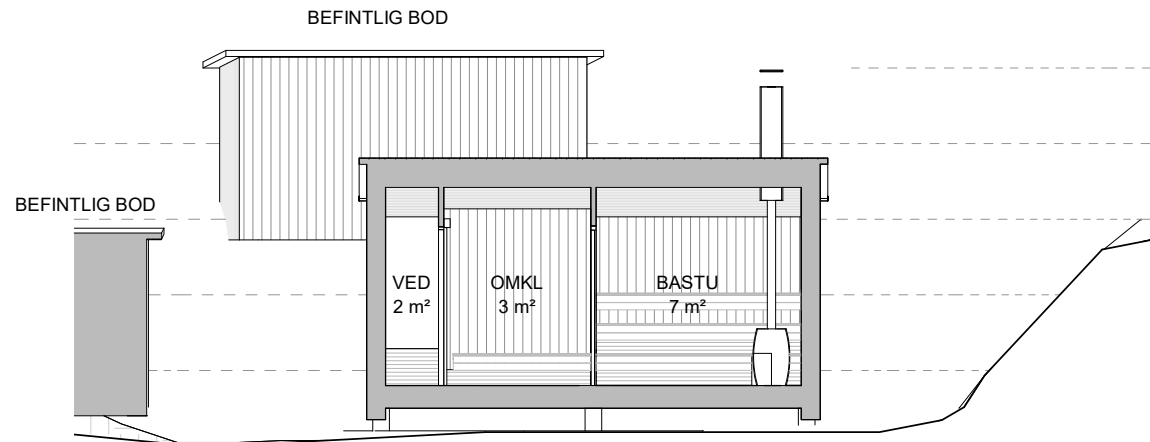
Inkom till Stockholms stadsbyggnadskontor - 2024-04-03, Dnr 2024-05260
Tillhör Stockholms stadsbyggnadsnämnds beslut, Lovbeslut - Bifall - 2024-11-07, Handl. Ebba Jacobsson Holmström



SEKTION B-B



Höjdsystem, RH 2000, Plushöjder anges i meter
resterande mått anges i milimeter



SEKTION A-A

Bygglövsritning

**FOLK
BASTU**

Solviksbadets Bastu

Sektionsritningar
Sektion A-A och B-B

RITN.NR A2
24-04-03

REV:
RITAD AV:

SKALA: 1:100 A3
EAJ, AAJ