

FÖRKLARINGAR

MÄTT ANGES I MM.PLUSHÖJD ANGES I METER.

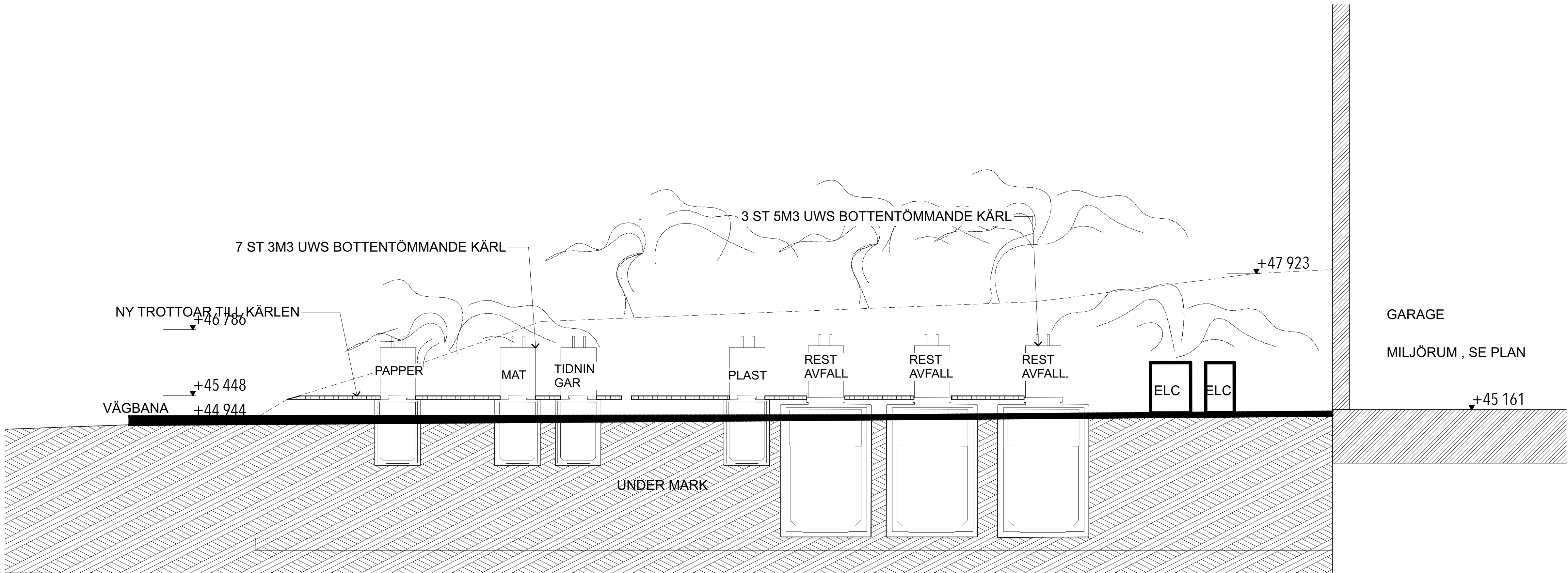
3 st 5 kubiks bottentömmande kärl
7 st 3 kubiks bottentömmande kärl
av typen UWS föreslås på plats öster om
nybyggnation

Nytt miljörum med fraktioner:
Metall
Glas och
Grovavfall

Placeringen medför hämtning av miljöarbetare
utan gångavstånd och utan lyftkrav, utan bilen
kan vända om på befintlig vändplats och lyft
kärlen med kran. 6 meters radie.
Hämtfordonet kan vända på vändplan men
måste över trottoarkant.
Alternativt fungerar det att vända upp på
Fjärdholmsgränd och backa.

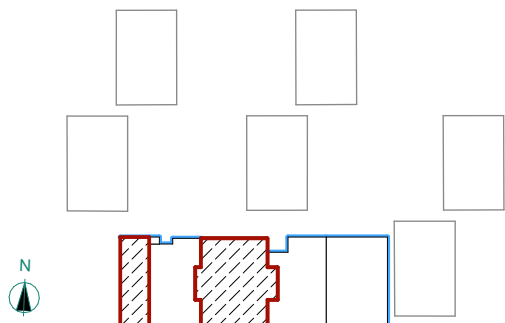
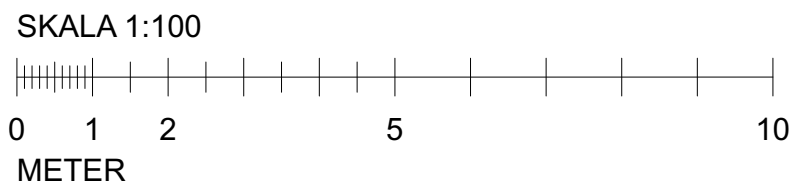
En stenlagd gång planeras ovanför kärlen ,
vilket underlättar vid avlämning av sopor.

Fraktioner som planeras är:
restavfall
matavfall
plastavfall
pappersavfall
förpackningar
tidingar
hushållssopor



SNITT GENOM MILJÖSTATION VY FRÅN VÄNDPLAN

MILJÖSTATION 1:50



| | | | | | | | |
|---|-------------------------|----------------|--|----------|-------------|------------|----------|
| AVFALLSKÄRL OMPLACERADE | | | | | | 2024 10 31 | L.TAPPER |
| A REV EFTER TIL KRAV | | | | | | 2024 08 08 | L.TAPPER |
| BET | ANT | ÄNDRINGS AVSER | | | | DATUM | Sign. |
| BYGGLOVHANDLING | | | | | | | |
|  | | ELSA STUDIO | | | | | |
| KV.HEMHOLMEN, VÄRBERG | | | | | | | |
| BYGGHERRE | BRF ELSA | | | | | | |
| A | Bernt Tapper ab | | | | | | |
| K | Borglund Byggkonsult AB | | | | | | |
| VVS | EMINO Consult AB | | | | | | |
| UPPDRAGS NR | 1034 | | | BETAD AV | HANDLAGGARE | | |
| DATUM | 240614 | | | ANSVARIG | L.Tapper | | |
| BJÖRN AASERUD | | | | | | | |
| NYBYGGNAD | | | | | | | |
| MILJÖSTATION SEKTIONER | | | | | | | |
| SKALA | A1 | NUMMER | | | | | BET |
| 1:50 | A-00-06 | | | | | B | |