

FÖRKLARINGAR

- BEFINTLIG BYGGNADSDDEL
- RIVEN BYGGNADSDDEL
- NY BYGGNADSDDEL

Dagsljusberäkning Förenklad metod enligt SS 91 42 01

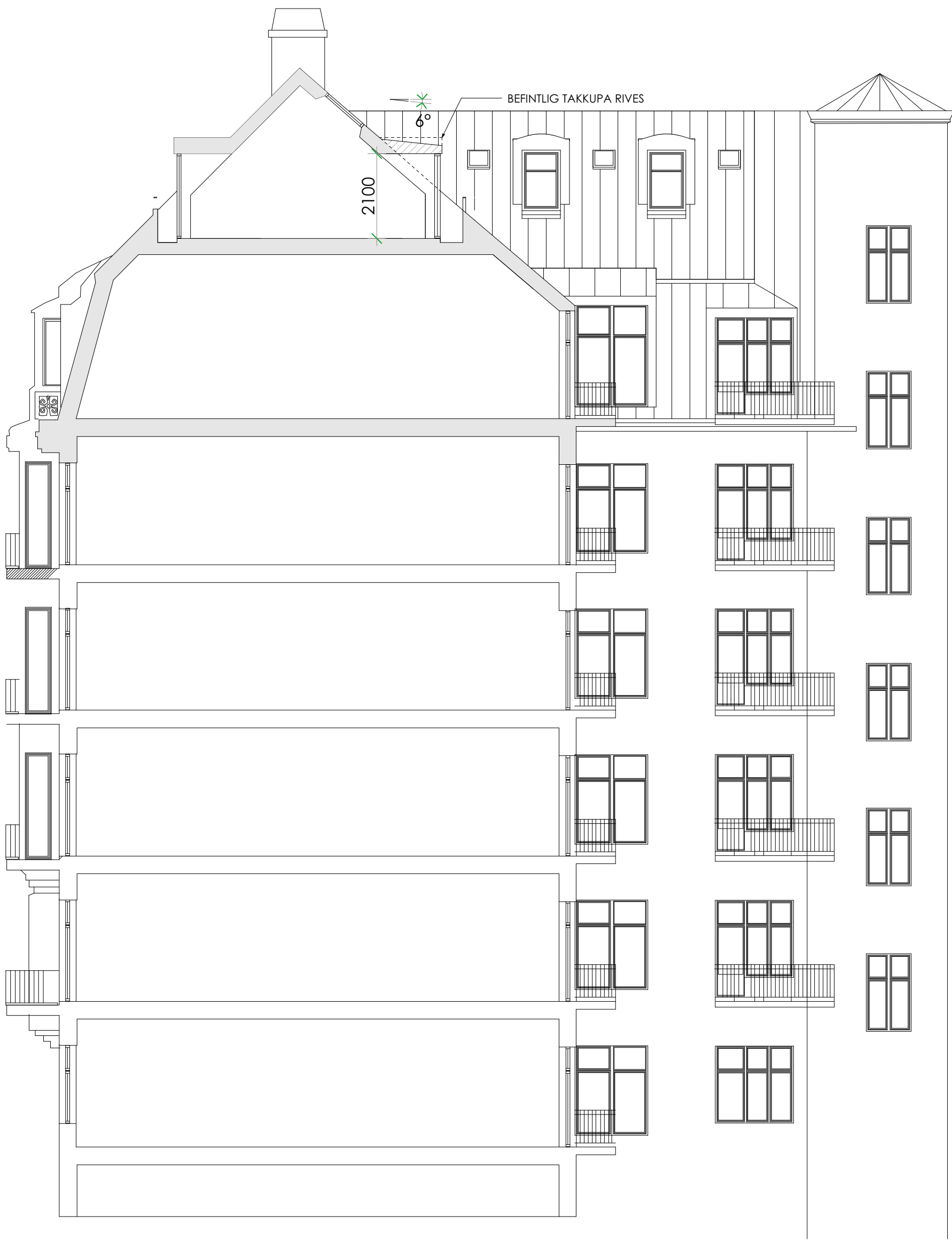
Berörd golvyta

Befintliga ljusinsläpp, glasad area  
7 st takkupor á 0,9 kvm = 6,3 kvm  
2 st takfönster á 0,6 kvm = 1,2 kvm  
SA 7,5 kvm  
Berörd yta= 92,1 kvm  
Befintlig dagsljusfaktor: 8,1 %  
Krav BBR 10 %

Tillkommande glasad area i  
fönsterdörrar och glasparti:  
9,0 kvm  
Ny dagsljusfaktor 17,9 %



FASAD MOT GATA  
SKALA 1:100



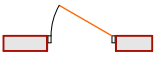
SEKTION A-A  
SKALA 1:100

SKALA 1:100

0 1 2 5 10  
METER

|                             |                  |               |             |       |
|-----------------------------|------------------|---------------|-------------|-------|
|                             |                  |               |             |       |
| A                           |                  | ALLMÄN REV    | 2024-04-29  | HA    |
| BET                         | ANT              | ÄNDRING AVSER | DATUM       | Sign. |
| BYGGLOVSHANDLING            |                  |               |             |       |
| Ax Arkitekter               |                  |               |             |       |
| KV TROJENBORG 19            |                  |               |             |       |
| ÄNDRING VINDSLÄGENHET       |                  |               |             |       |
| A                           | AX ARKITEKTER AB |               |             |       |
| UPPDRAG NR                  | RITAD AV         |               | HANDLÄGGARE |       |
| 2303                        |                  |               | HA          |       |
| DATUM                       | ANSVARIG         |               |             |       |
| 2023-12-07                  | HANS AX          |               |             |       |
| FASAD MOT GATA, SEKTION A-A |                  |               |             |       |
| SKALA A1                    | NUMMER           |               |             | BET   |
| 1:100                       | A00-02           |               |             | A     |

FÖRKLARINGAR



BEFINTLIG BYGGNADSDDEL



RIVEN BYGGNADSDDEL



NY BYGGNADSDDEL

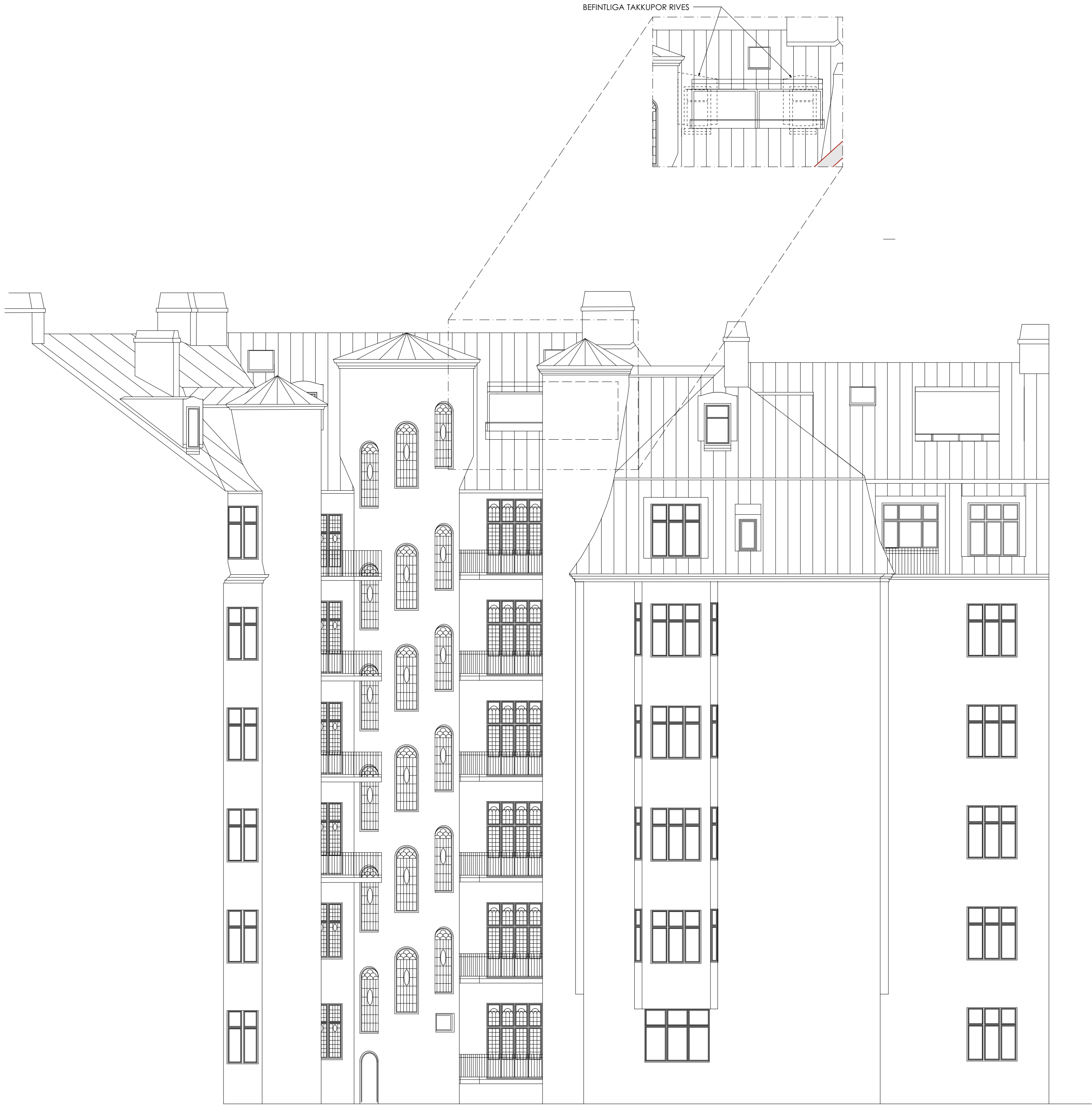
**Dagsljusberäkning** Förenklad metod enligt SS 91 42 01

Berörd golvyta

Befintliga ljusinsläpp, glasad area  
7 st takkupor á 0,9 kvm = 6,3 kvm  
2 st takfönster á 0,6 kvm = 1,2 kvm  
SA 7,5 kvm  
Berörd yta= 92,1 kvm  
**Befintlig dagsljusfaktor: 8,1 %**  
Krav BBR 10 %

Tillkommande glasad area i  
fönsterdörrar och glasparti:  
9,0 kvm  
**Ny dagsljusfaktor 17,9 %**

BEFINTLIGA TAKKUPOR RIVES



FASAD MOT GÅRD  
SKALA 1:100

SKALA 1:100

0 1 2 5 10  
METER

|     |     |                       |            |       |
|-----|-----|-----------------------|------------|-------|
| B   |     | TILLBYGGD ALTAN UTGÅR | 2024-09-03 | HA    |
| A   |     | ALLMÄN REV            | 2024-04-29 | HA    |
| BET | ANT | ÄNDRING AVSER         | DATUM      | Sign. |

BYGGLOVSHANDLING

Ax Arkitekter

KV TROJENBORG 19  
ÄNDRING VINDSLÄGENHET

|            |                  |             |  |
|------------|------------------|-------------|--|
| A          | AX ARKITEKTER AB |             |  |
| UPPDRAG NR | RITAD AV         | HANDLÄGGARE |  |
| 2303       |                  | HA          |  |
| DATUM      | ANSVARIG         |             |  |
| 2023-12-07 | HANS AX          |             |  |

FASAD MOT GÅRD

|                   |                  |          |
|-------------------|------------------|----------|
| SKALA A1<br>1:100 | NUMMER<br>A00-03 | BET<br>B |
|-------------------|------------------|----------|