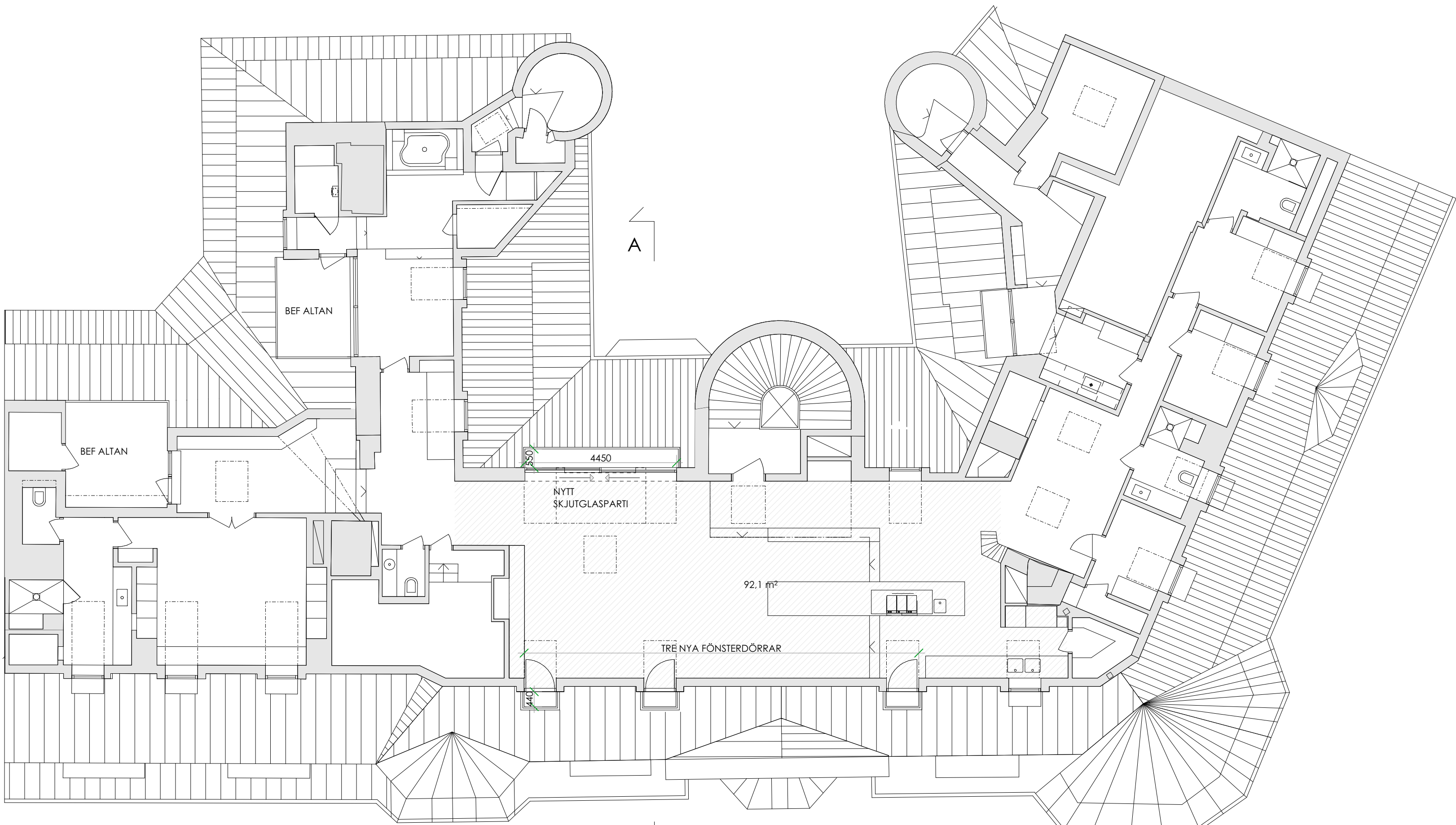


TAKPLAN  
SKALA 1:200



VINDSPÄN  
SKALA 1:100

## FÖRKLARINGAR

- BEFINTLIG BYGGNADSDDEL  
RIVEN BYGGNADSDDEL  
NY BYGGNADSDDEL

Dagsljusberäkning Förenklad metod enligt SS 91 42 01

Berörd golvyta

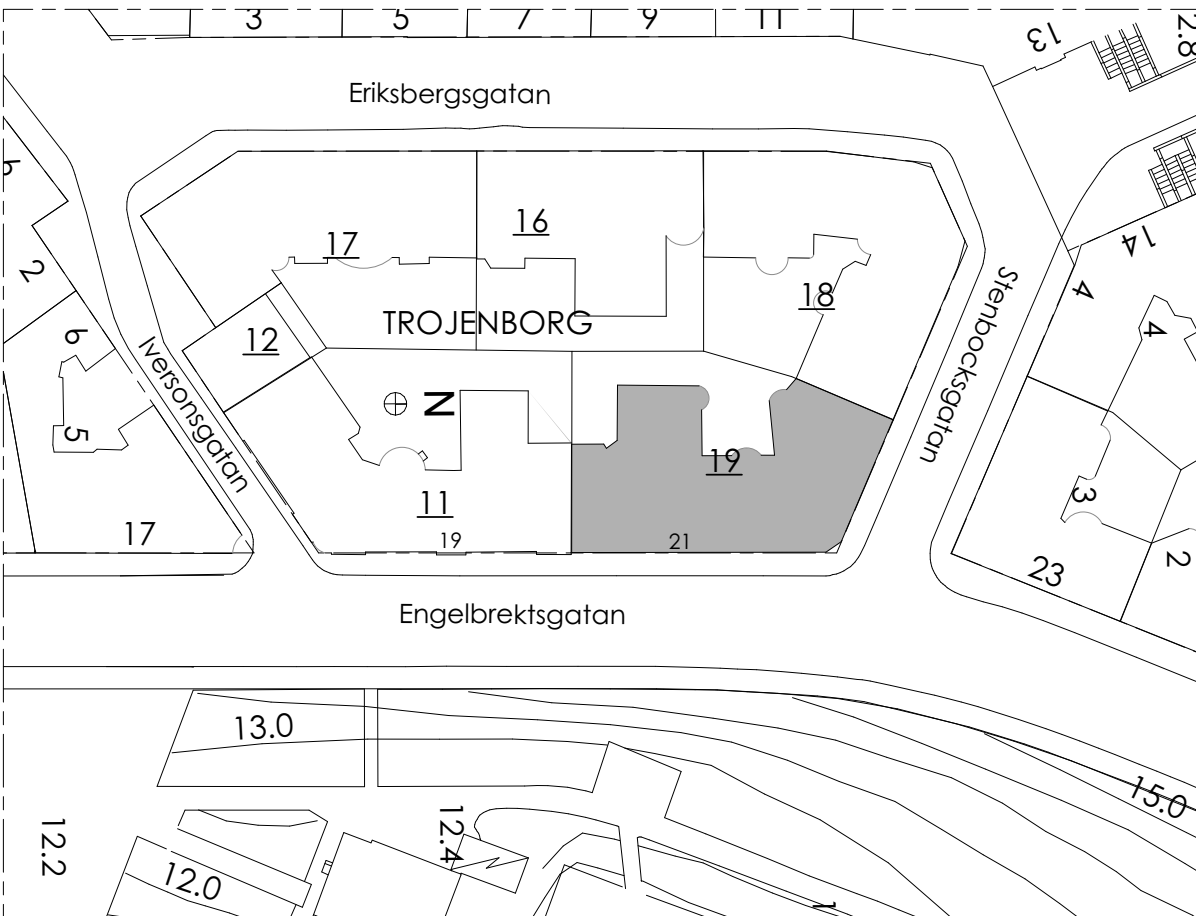
Befintliga ljusinsläpp, glasad area  
7 st takkuppö 0,9 kvm = 6,3 kvm  
2 st takfönster 0,6 kvm = 1,2 kvm  
SA 7,5 kvm  
Berörd yta= 92,1 kvm  
**Befintlig dagsljusfaktor: 8,1 %**  
Krav BBR 10 %

Tillkommande glasad area i  
fönsterdörrar och glasparti:  
9,0 kvm  
**Ny dagsljusfaktor 17,9 %**

## Utvändig färgsättning och utförande

Gatsida: Utförs i kulör svart lika befintligt tak,  
NCS S8500-N;  
Gårdsida: Utförs i kulör svart lika befintligt  
tak, NCS S5040-Y80R;  
- Nya plåtdetaljer  
- Smidesdetaljer  
- Överliggare utföres i smide plattjärn  
liggande 10x30 mm.

- Kulör karmar och bågar i takkuppö och  
glaspartier utföres i kulör vit NCS S0502-Y.



ORIENTERINGSPLAN  
SKALA 1:1000

SKALA 1:100

0 1 2 5 10  
METER

B		TILLBYGGD ALTAN UTGÅR, DAGSLJUSBER.	2024-09-03	HA
A		ALLMÄN REV	2024-04-29	HA
BET	ANT	ÄNDRING AVSER	DATUM	Sign.

## BYGGLOVSHANDLING

### Ax Arkitekter

KV TROJENBORG 19  
ÄNDRING VINDSLÄGENHET

A	AX ARKITEKTER AB	
UPPDRAG NR	RITAD AV	HANDLÄGGARE
2303		HA
DATUM	ANSVARIG	
2023-12-07	HANS AX	

VINDSPÄN, TAKPLAN, ORIENTERINGSPLAN

SKALA A1 1:100, 1:200, 1:1000	NUMMER A00-01	BET B
----------------------------------	------------------	----------