

HÄNVISNINGAR

RITNINGSFÖRTECKNING
A-310805-01

SITUATIONSPLAN
Plan 050 A-01-1-310805-050-01

ÖVERSIKTSRITNING GARAGE
PLANRITNINGAR se ritn nr
Plan 010 A-40-1-310805-010-10
Plan 020 A-40-1-310805-020-10
Plan 030 A-40-1-310805-030-10
Plan 040 A-40-1-310805-040-10

SEKTIONER se ritn nr
Längdsektion A-A A-40-2-310805-999-01,
A-40-2-310805-999-02, A-40-2-310805-999-03
Tvärsektion C-C A-40-2-310805-999-04
Tvärsektion D-D A-40-2-310805-999-05

HUSKOMPLETTERINGAR
Utr. TRP 25a A-45-4-310805-999-01
Utr. TRP 35a A-45-4-310805-999-02
Utr. TRP 25a & 35a Axonometri
A-45-4-310805-999-03

FÖRESKRIFTER

FÖRKLARINGAR

Alla mått i millimeter
Plushöjder angivet i meter med två decimaler
Koordinatsystem SWEREF 99
Höjdssystem RH2000

Gräns mellan byggdel som ingår i
sökt Bygglov, och information för
byggdelar i senare etapper

Bjälklag ovan tunnlar utförs
som flytande eller annan
konstruktions som inte påverkar
ovanliggande konstruktioner vid
eventuell deformation.

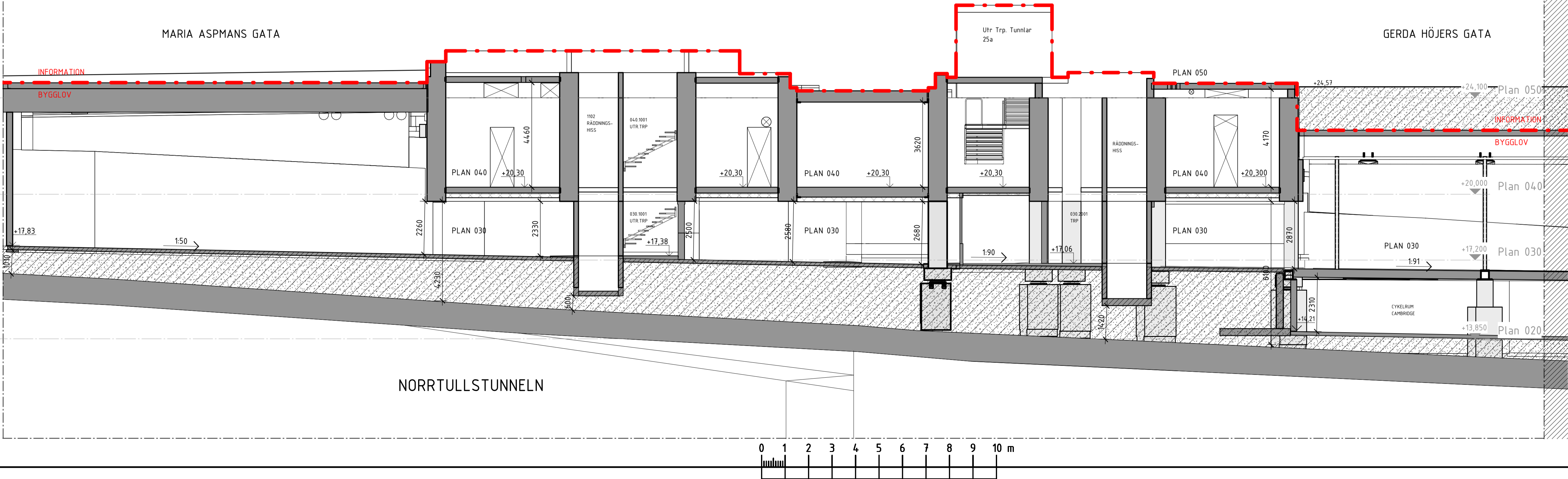
Ritningen är inte baserad på baskarta från
staden. Området är under projektering av staden.
Bygglov är baserat på stadens systemhandling
sep 2022, gatans kantlinjer och plushöjder enligt
dessa filer från Stockholms stad.
Gator med plushöjder enligt
T3-300-P0-10000-0202.dwg
T3-300-P0-10000-0501.dwg

Tunnlar baserat på underlag levererat av staden
aug-2020.
P3-200-W0-20000-0136.dwg RH 2015-12-07
XK-ZUBLIN-142-W0-0001.dwg Utan stämpel/Datum
XK-ZUBLIN-142-W0-0002.dwg Utan stämpel/Datum
P3-200-W0-10000-2301.dwg BH 2016-01-20
P3-200-W0-10000-2302.dwg BH 2016-01-27
P3-200-W0-10000-2303.dwg BH 2016-01-27
P3-200-W0-10000-2304.dwg RH 2016-01-27
P3-200-W0-10000-2305.dwg RH 2015-12-07

Tunnlar kan i vissa fall vara förenklat redovisade
för att öka läsbarheten.

Delar ovan linjen för information redovisas som
ljusgrått snitt för kv Stanford och streckade för
kv Cambridge och kv Pisa för att särskiljas från
de byggdelar som söks bygglov för.

Snedskrafferade byggdelar (ovan mörkgrå
brobanor) ingår i Stockholms stads entreprenad.
Gatans nivå, ovankanten på denna skraffering är
fortsatt under projektering av Stockholms stad.



BET	ÄNDRINGEN AVSER	DATUM	SIGN
SEKTION			
ORIENTERINGSGRUPP			
STATUS	-		
HANDLING	BYGGLOVSHANDLING		
DATUM	2024-11-11	ANSÖKAN AV	David Hanson
RESTALLARE			
PROJEKTNAMN	Hagastaden, Bellmansgaraget		
OMRÅDE			
PROJEKTNUMMER	310805	ADRESS	Hagastaden, Stockholm
DIAGRAMNUMMER		FASTIGHET	
DISCIPLIN	A	FÖRETAG	AIX Arkitekter AB
HYPOFASNUMMER	OK2027-01-02	SKAPAD AV	KrFa
TELEFON	08-690 29 00	KONTAKTPERSON	Kristian Falk
BYGGNADSTYP	310805	PLUSSID ID (RH 2000)	
VÄNINGSPLAN	000	VÄNINGSDEL	DEL OMRÅDE
SYSTEM	400-SAMMANSATT REDOVISNING		
INFORMATION	Sektion A - Del 1		
SEKTION/SNITT/PROFIL	1:100	SKALA	FORMAT A1
DOKUMENTNUMMER	A-40-2-310805-999-01		

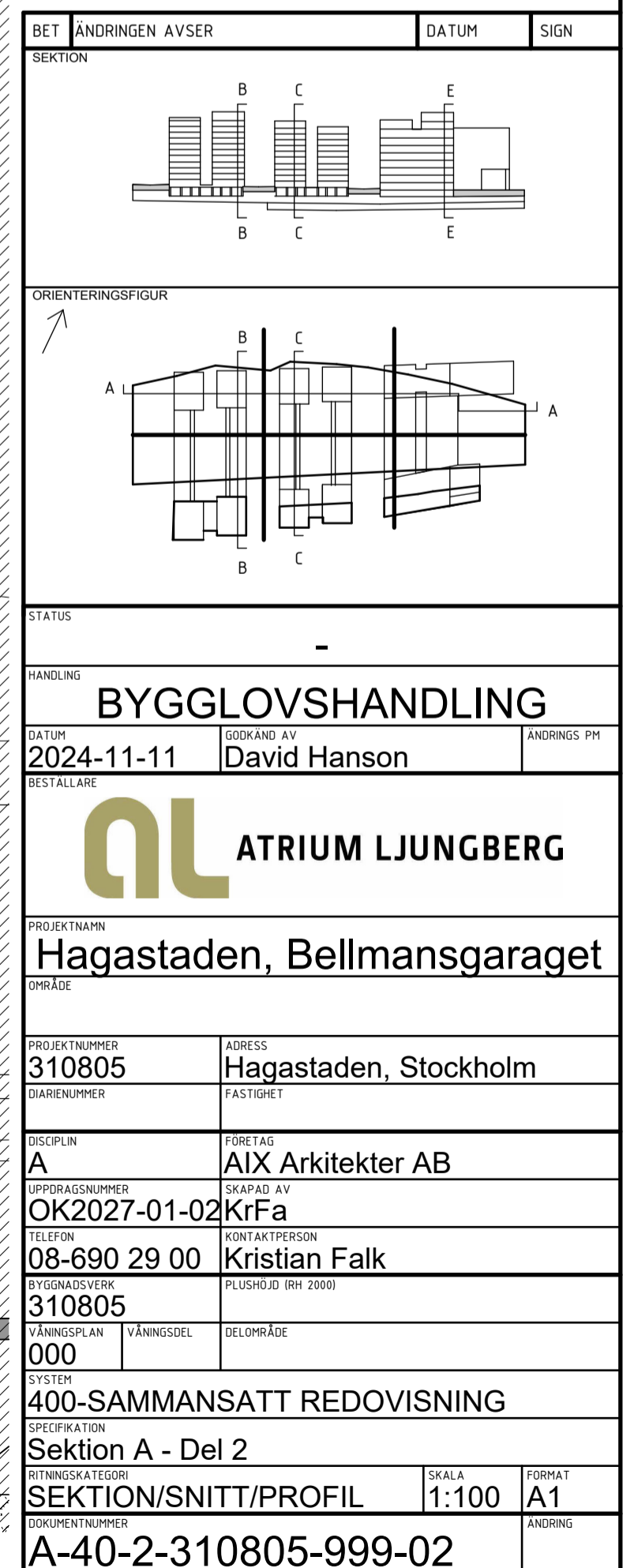
Alla mått i millimeter
Plushöjder angivet i meter med två decimaler
Koordinatsystem SWEREF 99
Höjdsystem RH2000

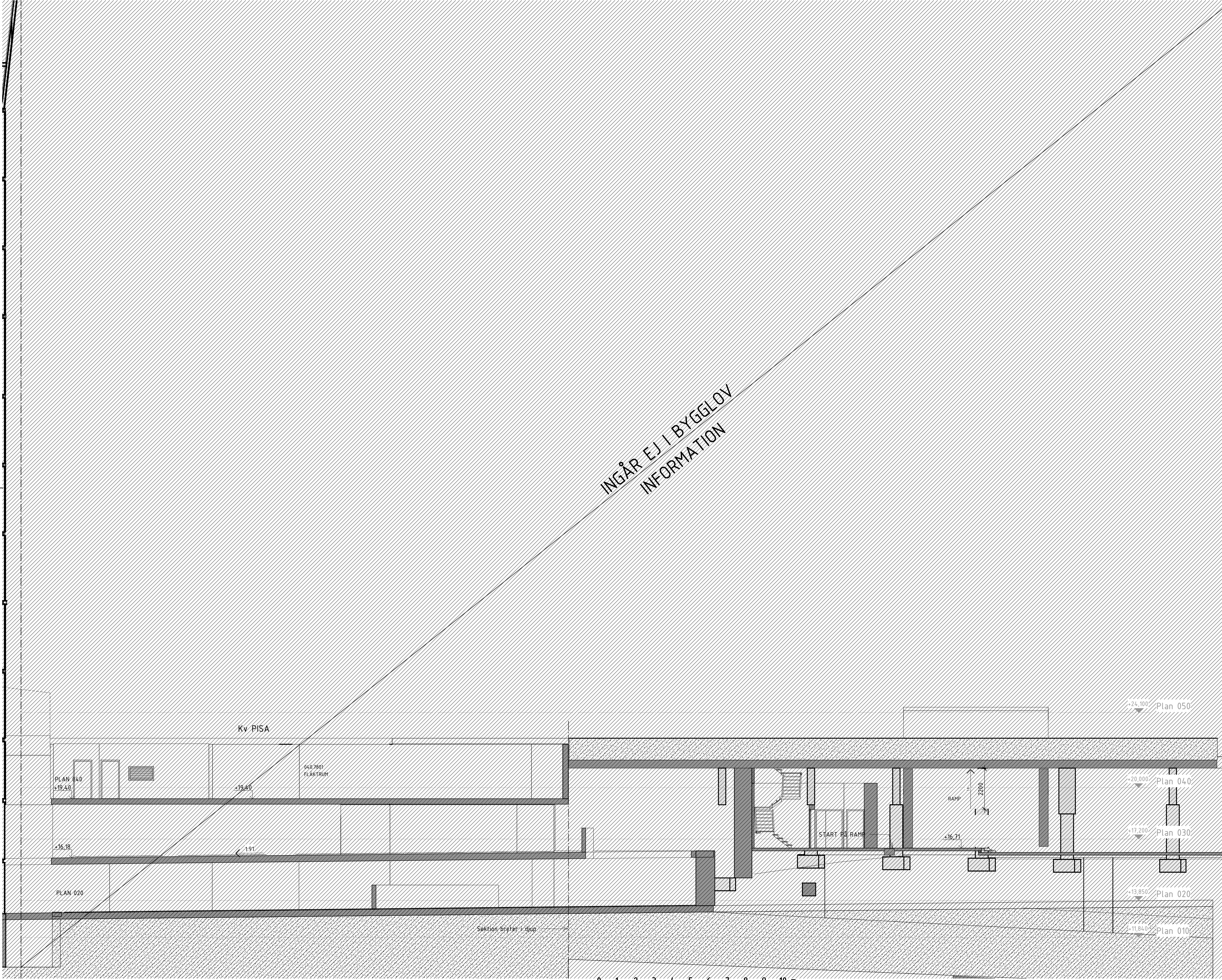
— — — Gräns mellan byggdelt som ingår i sökt Bygglov,
och information för byggdeltar i senare etapper

För övriga förklaringar se A-40-2.310805-999-01

Se A-40-2-310805-999-01

Se A-40-2-310805-999-01





FÖRKLARINGAR

Alla mått i millimeter
Plushöjder angivet i meter med två decimaler
Koordinatsystem SWEREF 99
Höjdsystem RH2000
- - - Gräns mellan byggdel som ingår i sökt Bygglov, och Information för byggdelar i senare etapper
För övriga förklaringar se A-40-2-310805-999-01

FÖRESKRIFTER

Se A-40-2-310805-999-01

HÄNVISNINGAR

Se A-40-2-310805-999-01

BET	ÄNDRINGEN AVSER	DATUM	SIGN
SEKTION			
ORIENTERINGSDRAG			
STATUS	-		
HANDLING	INFORMATIONSHANDLING		
DATUM	2024-11-11	ANSÖKAN AV	David Hanson
REVISOR	BESTÄLLARE		
PROJEKTNAMN	Hagastaden, Bellmansgaraget		
OMRÅDE			
PROJEKTNUMMER	310805	ADRESS	Hagastaden, Stockholm
DISCIPLIN	A	FÖRETAG	AIX Arkitekter AB
PROJEKTSKEDJENUMMER	OK2027-01-02	SKAPAD AV	KrFa
TELEFON	08-690 29 00	KONTAKTPERSON	Kristian Falk
BYGGNADSTYP	310805	PLISID ID (RH 2000)	
VÄNINGSPLAN	000	VÄNINGSDEL	DELOMRÅDE
SYSTEM	400-SAMMANSATT REDOVISNING		
SEKTION	Sektion A - Del 3		
SEKTION/SNITT/PROFIL	SEKTION/SNITT/PROFIL	SKALA	1:100
DOKUMENTNUMMER	A-40-2-310805-999-03	FORMAT	A1

FÖRKLARINGAR

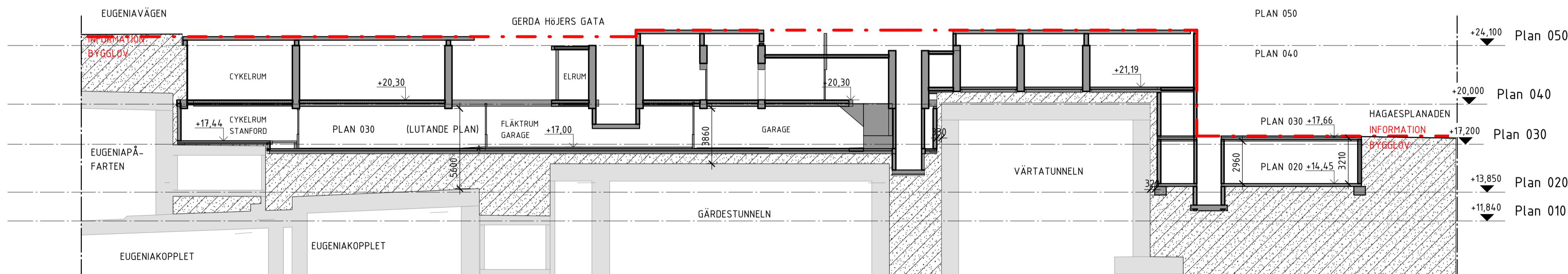
Alla mått i millimeter
Plushöjder angivet i meter med två decimaler
Koordinatsystem SWEREF 99
Höjdssystem RH2000
Gräns mellan byggdel som ingår i sökt Bygglov, och Information för byggdelar i senare etapper
För övriga förklaringar se A-40-2-310805-999-01

FÖRESKRIFTER

Se A-40-2-310805-999-01

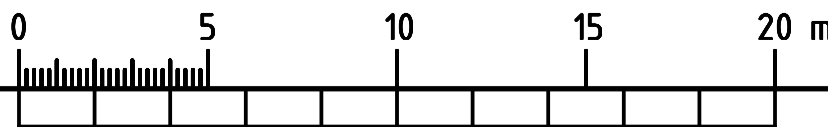
HÄNVISNINGAR

Se A-40-2-310805-999-01



Sektion C - Stanford
1 : 200

BET	ÄNDRINGEN AVSER	DATUM	SIGN
SEKTION			
STATUS			
-			
HANDLING			
BYGGLOVSHANDLING			
DATUM	2024-11-11	DOCKAND AV	David Hanson
REST ALLARE			
PROJEKTNAMN			
Hagastaden, Bellmansgaraget			
OMRÅDE			
PROJEKTNUMMER	310805	ADRESS	Hagastaden, Stockholm
DIARENUMMER		FÄSTIGET	
DISCIPLIN	A	FÖRETAG	AIX Arkitekter AB
PROJEKTSNUMMER	OK2027-01-02	SKAPAD AV	KrFa
TELEFON	08-690 29 00	KONTAKTPERSON	Kristian Falk
BYGGNADSTYCKE	310805	PLISID ID (RH 2000)	
VÄNINGSPLAN	000	VÄNINGSDEL	DELOMRÅDE
SYSTEM			
400-SAMMANSATT REDOVISNING			
SEKTORISATION			
Tvåssektion - Stanford			
RIKSNÄMNDEN	SEKTION/SNITT/PROFIL	SKALA	1:200
FORMAT	A1	ANDRING	
DOKUMENTNUMMER	A-40-2-310805-999-04		



FÖRKLARINGAR

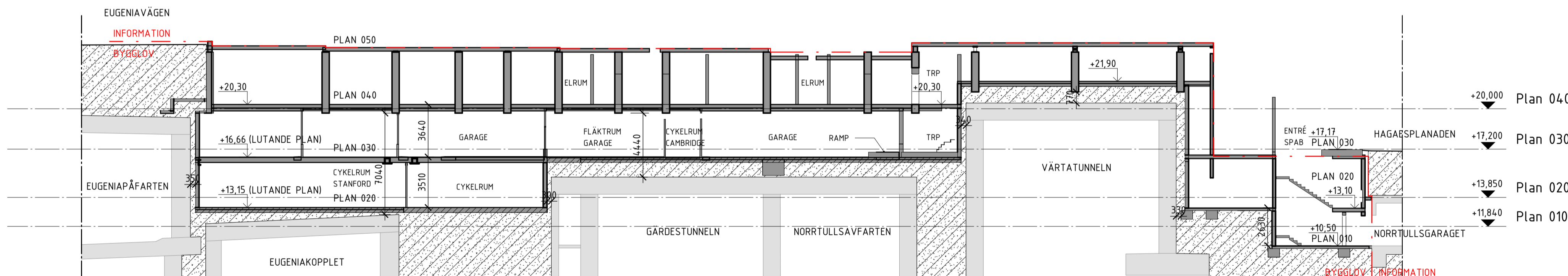
Alla mått i millimeter
Plushöjder angivet i meter med två decimaler
Koordinatsystem SWEREF 99
Höjdsystem RH2000
Gräns mellan byggdel som ingår i sökt Bygglov, och Information för byggdelar i senare etapper
För övriga förklaringar se A-40-2-310805-999-01

FÖRESKRIFTER

Se A-40-2-310805-999-01

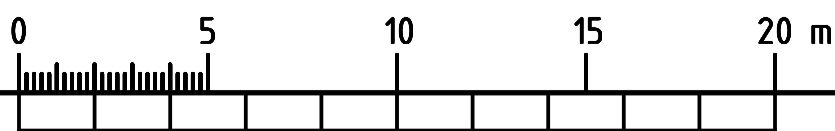
HÄNVISNINGAR

Se A-40-2-310805-999-01



Sektion D - Cambrige

1 : 200



BET	ÄNDRINGEN AVSER	DATUM	SIGN
SEKTION			
ORIENTERINGSGRUPP			
STATUS			
HANDLING			
BYGGLOVSHANDLING			
DATUM	2024-11-11	DOCKAND AV	ANDRINGS PH
REST ALLARE	David Hanson		
PROJEKTNAMN			
Hagastaden, Bellmansgaraget			
DRÖMÅDE			
PROJEKTNUMMER	310805	ADRESS	Hagastaden, Stockholm
DIARENUMMER		FÄSTIGET	
DISCIPLIN	A	FÖRETAG	AIX Arkitekter AB
PROJEKTSNUMMER	OK2027-01-02	SKAPAD AV	KrFa
TELEFON	08-690 29 00	KONTAKTPERSON	Kristian Falk
BYGGNADSTYP	310805	PLISID ID (RH 2000)	
VÄNINGSPLAN	000	VÄNINGSDEL	DELDRÖMÅDE
SYSTEM			
400-SAMMANSATT REDOVISNING			
SEKTION			
Tvåsektion - Cambridge			
SEKTION/SNITT/PROFIL		SKALA	1:200
FORMAT			A1
DOCUMENTNUMMER	A-40-2-310805-999-05	ANDRING	