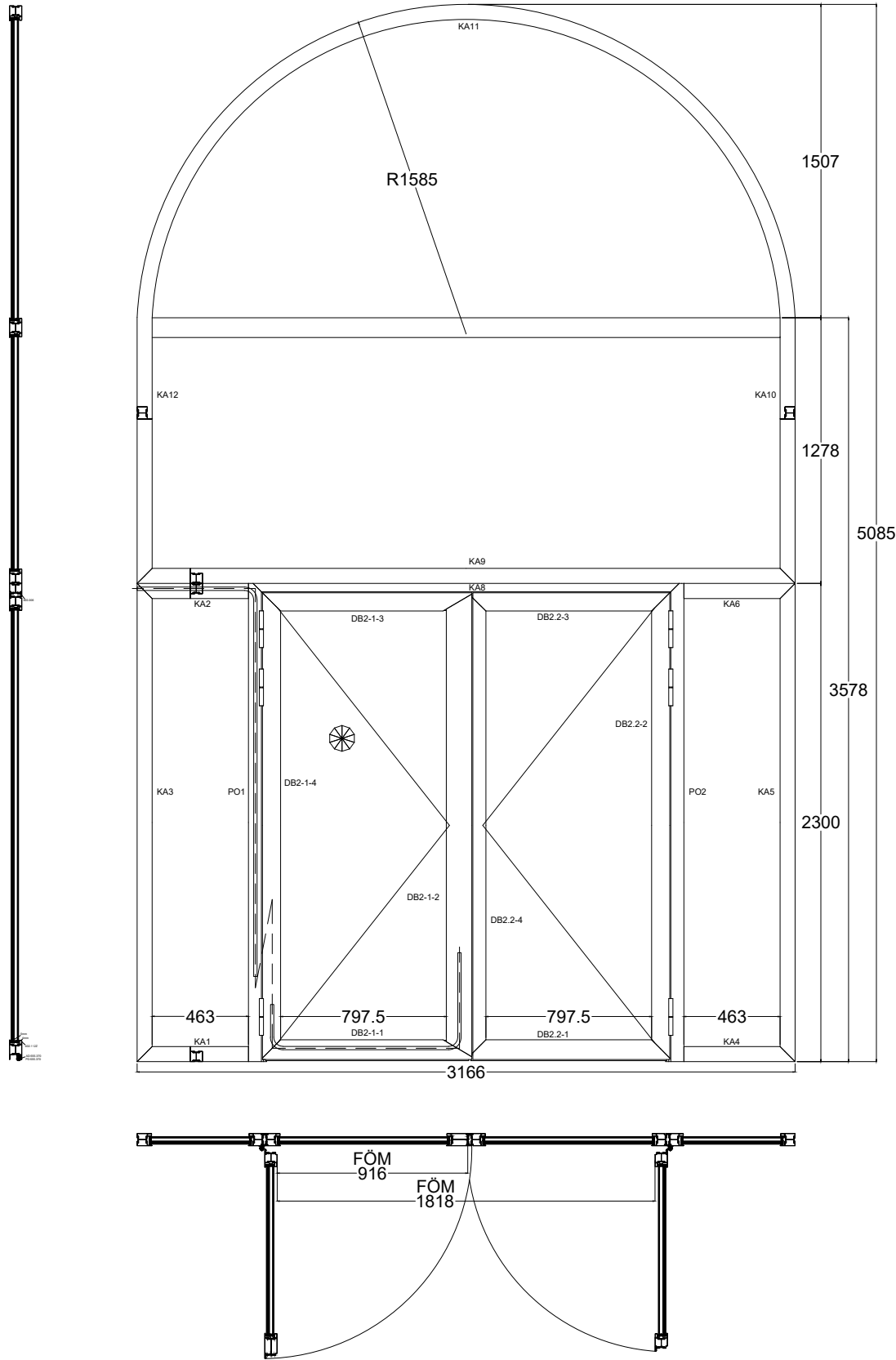

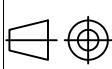
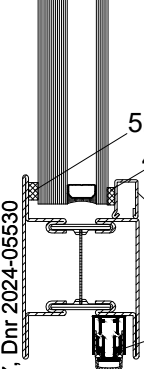
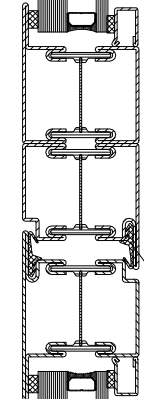
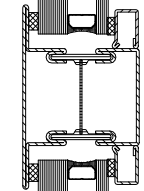
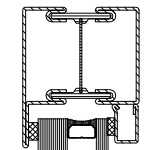


Technical drawing showing four cross-sectional views of a window assembly. The views illustrate the internal structure, including the frame, glazing, and various components. Labels include '455.006', '5mm', '4mm', '402.112Z', 'AD:555.370', and 'PD:555.370'.



AO: 2673 Birgerjarlspassagen dörrar, Ryds Glas		DATUM	SIGN
		Ritat av: 240814	NN
Version: B			
LITTERA: SP1 (Birgerjarlsgatan)	ANTAL: 1 st	SIGN	
TILLVERKNINGSNUMMER: 24.2673.SP1			
SYSTEM:	Janisol		
KULÖR INSIDA:	RAL 9005 (GL30)		
KULÖR UTSIDA:	RAL 9005 (GL30)		
BRANDKLASS:	-		
SÄKERHETSKLASS:	Utföres som RC3		
KLÄMFRITT:	-		
TRÖSKEL:	-		
TRÖSKELTÄTNING:	Automatisk		
GÅNGJÄRN:	Svetsade (4 st. 550.229, 2 st. 555.268)		
INFÄSTNING:	Vår standard		
DAGLÅS:	ASSA 710-50 (endast urtag)		
SLUTBLECK:	ASSA 1487-1 (endast urtag)		
STOLPE:	-		
NATTLÅS:	ASSA 411-50 Micro (endast urtag)*		
SLUTBLECK:	ASSA 1487-9 (endast urtag)		
UTRYMNINGSHANDTAG:	ASSA 179A PR (endast urtag)		
TRYCKE:	JA (endast urtag)		
DRAGHANDTAG:	-		
DÖRRSTÅNGARE:	-		
DÖRRAUTOMATIK:	-		
KANTREGEL:	BK345 (x2)		
KARMÖVERFÖRING:	G545		
MAGNETKONTAKT:	-		
BAKKANTSSÄKRING:	JA (RC3)		
-	-		
DIAGONALMÄTNING & KONTROLLMÄTNING ÄR UTFÖRD INNAN PÅBÖRJAD MONTERING. TOLERANS +/- 1mm.			
ÖVRIGT:			
*Förberedande dragtråd.			
455.405 monteras			
-			
-			
-			
GLAS (ingår ej):	P5A - 15AR black - 6mm H float super energi (36mm)		
INGLASNINGSTYP:	Fogning		
DISTANSBAND:	Kronlist		
SVÄLLLIST:	-		
		DATUM	SIGN
Kapat enligt utgiven kaplista:			
Fräst enligt utgiven fräslista:			
Svetsat enligt Jansens generella instruktioner för svets:			
Pulverlackerat enligt vår standard och ställda krav:			
 		SLUTKONTROLL	
		DATUM	SIGN

Inkom till Stockholms stadsbyggnadskontor - 2024-11-07, Dnr 2024-05530

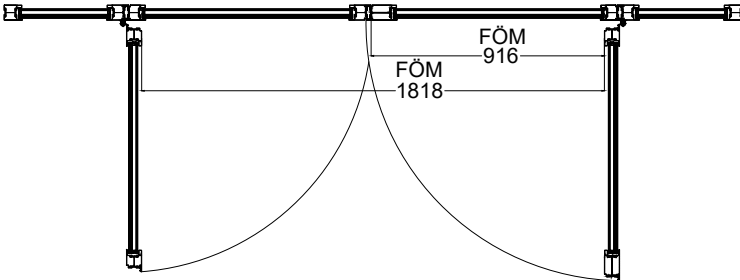
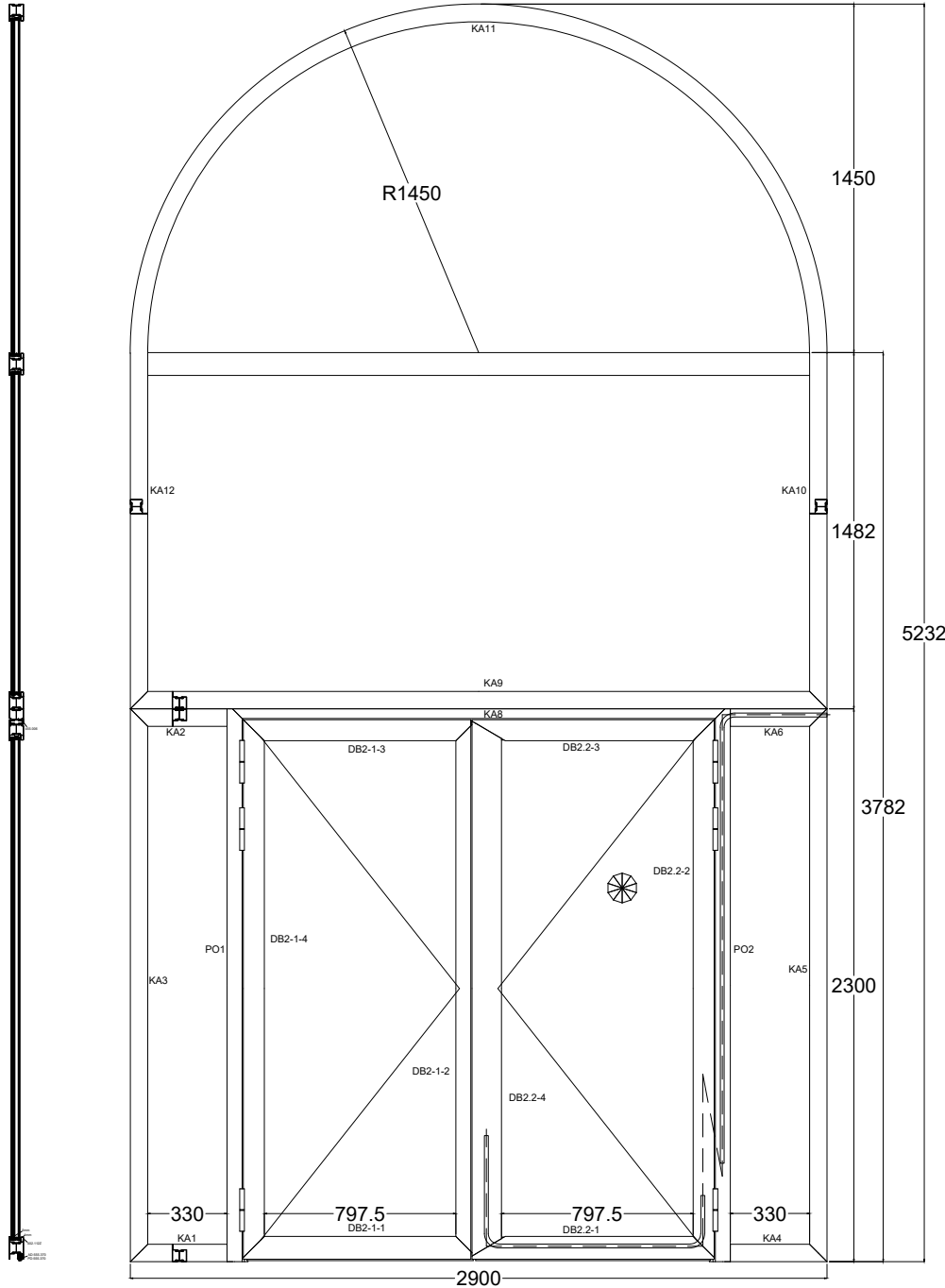


455.006

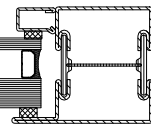
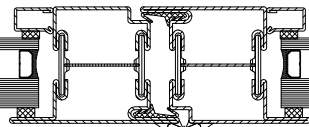
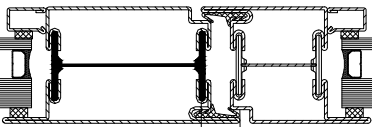
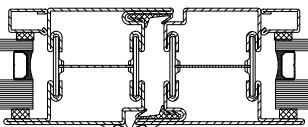
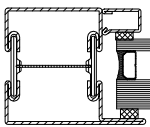
5mm
4mm

402.112Z

AD:555.370
PD:555.370



FÖM
916
FÖM
1818



AO: 2673		DATUM	SIG
Birgerjarlspassagen dörrar, Ryds Glas		Ritat av: 240814	NN
		Version: B	
LITTERA: SP2 (Smålandsgatan)	ANTAL: 1 st	SIG	
TILLVERKNINGSNUMMER: 24.2673.SP2			
SYSTEM:	Janisol		
KULÖR INSIDA:	RAL 9005 (GL30)		
KULÖR UTSIDA:	RAL 9005 (GL30)		
BRANDKLASS:	-		
SÄKERHETSKLASS:	Utföres som RC3		
KLÄMFRITT:	-		
TRÖSKEL:	-		
TRÖSKELTÄTNING:	Automatisk		
GÅNGJÄRN:	Svetsade (4 st. 550.229, 2 st. 555.268)		
INFÄSTNING:	Vår standard		
DAGLÅS:	ASSA 710-50 (endast urtag)		
SLUTBLECK:	ASSA 1487-1 (endast urtag)		
STOLPE:	-		
NATTLÅS:	ASSA 411-50 Micro (endast urtag)*		
SLUTBLECK:	ASSA 1487-9 (endast urtag)		
UTRYMNINGSHANDTAG:	ASSA 179A PR (endast urtag)		
TRYCKE:	JA (endast urtag)		
DRAGHANDTAG:	-		
DÖRRSTÅNGARE:	-		
DÖRRAUTOMATIK:	-		
KANTREGEL:	BK345 (x2)		
KARMÖVERFÖRING:	G545		
MAGNETKONTAKT:	-		
BAKKANTSSÅKRING:	JA (RC3)		
-	-		
DIAGONALMÄTNING & KONTROLLMÄTNING ÄR UTFÖRD INNAN PÅBÖRJAD MONTERING.TOLERANS +/- 1mm.			
ÖVRIGT:			
*Förberedande dragtråd.			
455.405 monteras			
-			
-			
-			