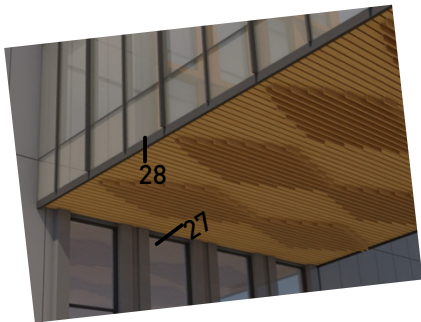
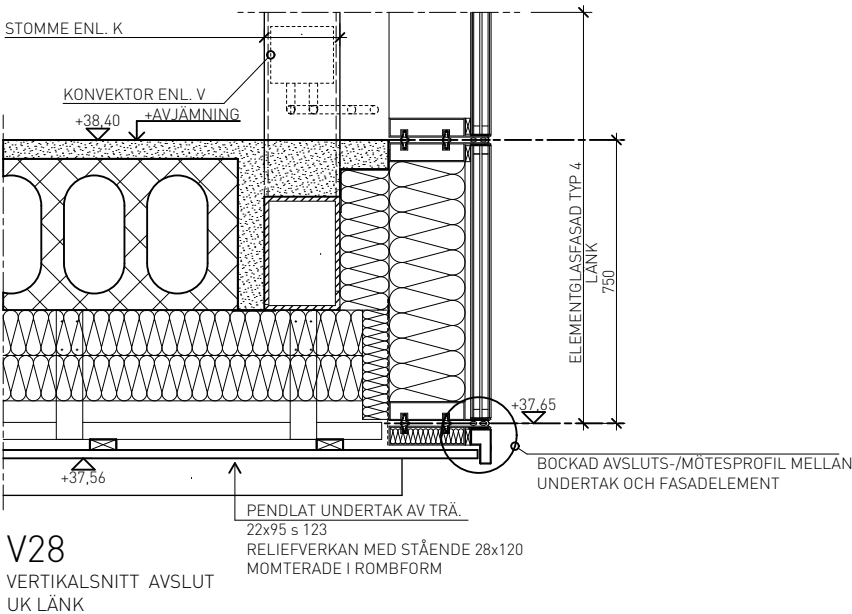


PLAN 3 ENTRÉ



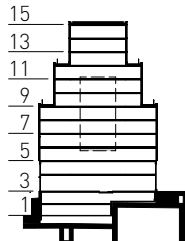
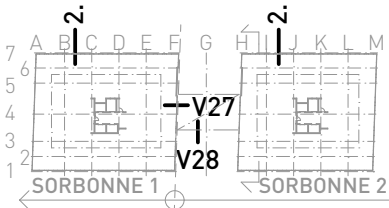
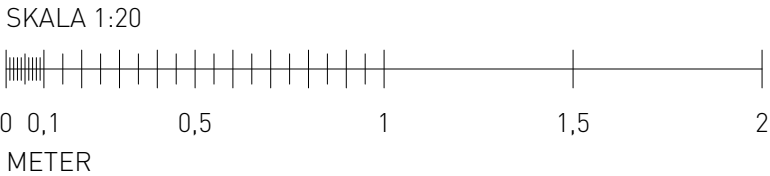
RIBBOR LIKA ENTRÉPARTIETS TRÄBEKLÄDNAD MONTERAS I SKÄRMTAKET. INGET ANNAT MÖNSTER ÄN DET SOM UPPKOMMER GENOM DE PARALLELLA RIBBORNAS SKUGGVERKAN. MINDRE RELIEFVERKAN EFTERSOM DETTA TAK SITTEr BETYDLIGT NÄRMARE MARKEN ÄN FÖRBINDELSEGÅNGENS UNDERSIDA.



1. DETALJER FÖRBINDELSEGÅNG 1:20 ILLUSTRATION, SE FÖLJANDE SIDA

2. SKÄRMTAK HUVUDENTRÉ SAMMA PRINCIP PÅ DE ÖVRIGA SKÄRMTAKEN

DETALJER FÖRBINDELSEGÅNG OCH SKÄRMTAK VID ENTRÉER



CASTELLUM

KV. SORBONNE 1 OCH 2 - INFINITY

AS-036.1

2024-11-03