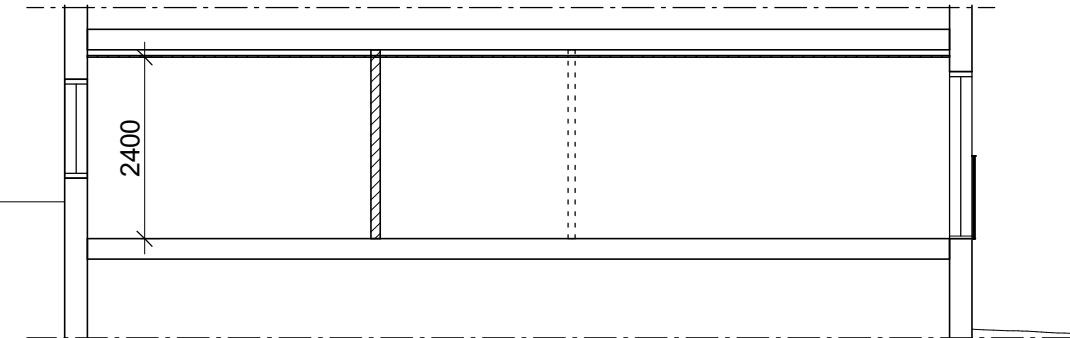
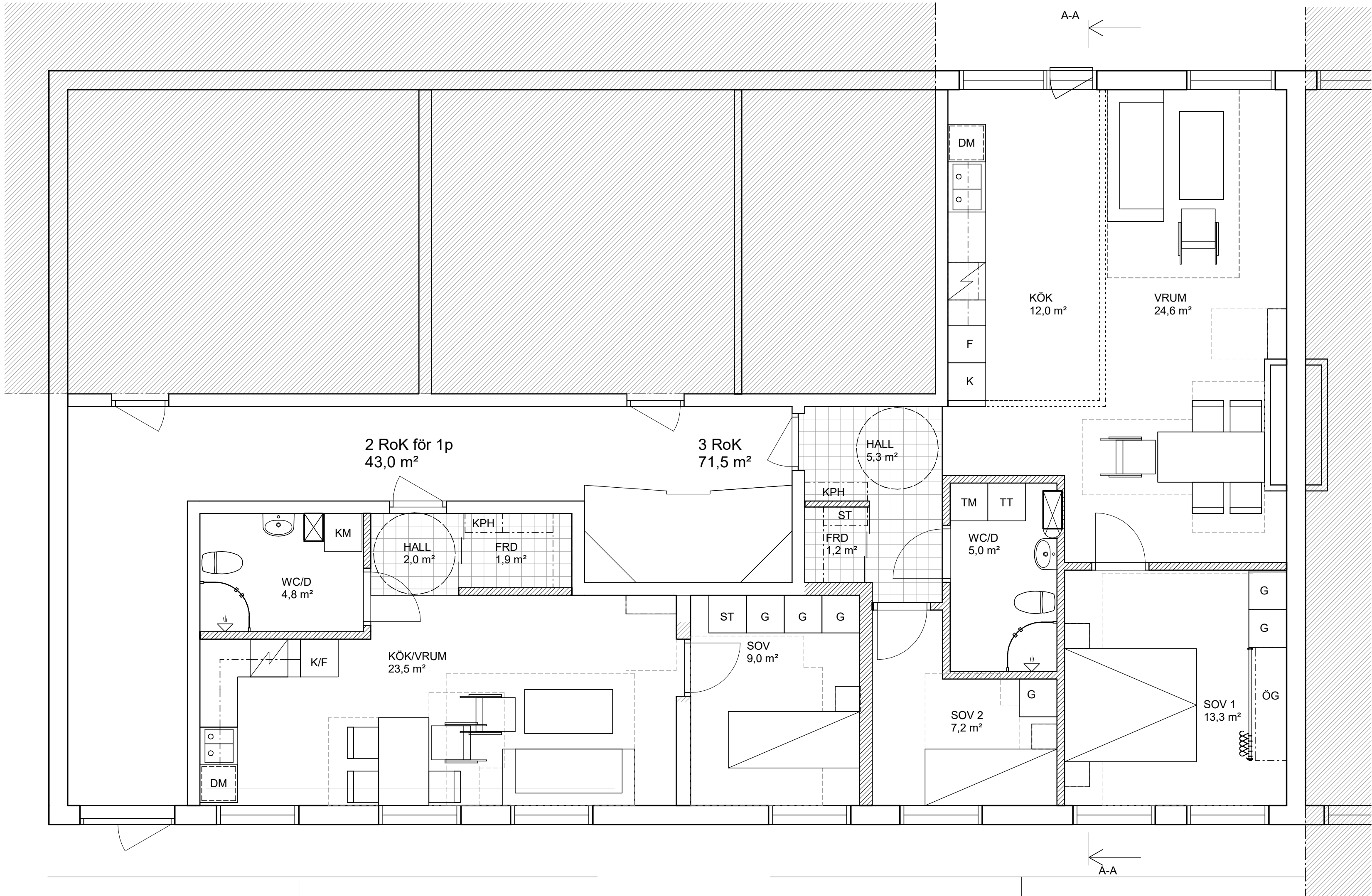


Inkom till Stockholms stadsbyggnadskontor - 2024-06-17, Dir: 2024-07052  
Filnamn: Stockholms stadsbyggnadskontor - 2024-06-17, Dir: 2024-07052

2024-06-17 10:22:14



A-A

1 : 100

Entréplan

## FÖRKLARINGAR

Mått anges i mm

- DM Diskmaskin
- KM Kombimaskin
- KPH Kapphängare
- G Garderob
- ST Städsåp
- TM Tvättmaskin
- TT Torktumlare
- F Frys
- K Kyl
- K/F Kyl och frys
- PB Passbit
- OG Öppen garderob, Elfa topphängt system med hylla och klädstång, höjd 2140 mm samt draperiskena i framkant

- Ny byggnadsdel
- Ny dörr
- Befintlig dörr
- Befintlig pelare

## FÖRESKRIFTER

Mått kontrolleras på plats före ombyggnad

## HÄNVISNINGAR

- A-01-1-001 - SITUATIONSPLAN
- A-40-1-010 - ÖVERSIKTSPLAN, BEFINTLIGT UTFÖRANDE
- A-40-3-001 - FASAD MOT NORDVÄST
- A-40-3-002 - FASAD MOT SYDÖST

STATUS			
HANDLING			
BYGGLOV			
DATUM	GODKÄND AV	ÄNDRINGS PM	
2024-06-17			
PROJEKTNAMN			
SEVMUND			
ÖMRÅDE			
ÄLVSJÖ			
PROJEKTNUMMER	ADRESS	Gamla Huddingevägen 417	
DIARIENUMMER	FASTIGHET	DOMKRAFTEN 3	
DISCIPLIN	FÖRETAG	Sandberg Edding Projektläsnig AB	
UPPDRAGSNUMMER	SKAPAD AV	EH	
TELEFON	KONTAKTPERSON	EH	
BYGGNADSVÄRK	PLUSHÖJD (RH 2000)		
GÅRDSHUS			
VÄNINGSPLAN	VÄNINGSDEL	DELOMRÅDE	
0			
SYSTEM			
40-SAMMANSATTA BYGGDELAR			
ENTREPLAN			
RITNINGSKATEGORI	SKALA	FORMAT	ÄNDRING
PLAN	1:50	A1	
DOKUMENTNUMMER			
A-40-1-210			

FLNAWIN: C:\Users\Elin\SE\USEPL - General\Projekt\Sevmund\06 Projekttering-upphandling\1 Projekttering\Revit\001.rvt