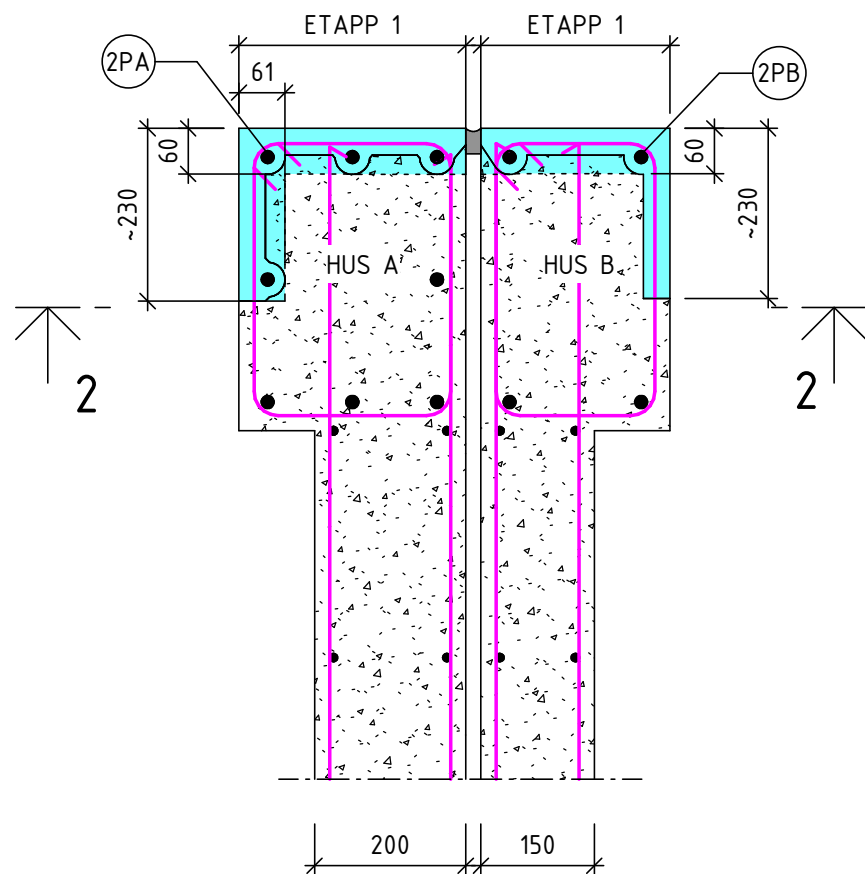
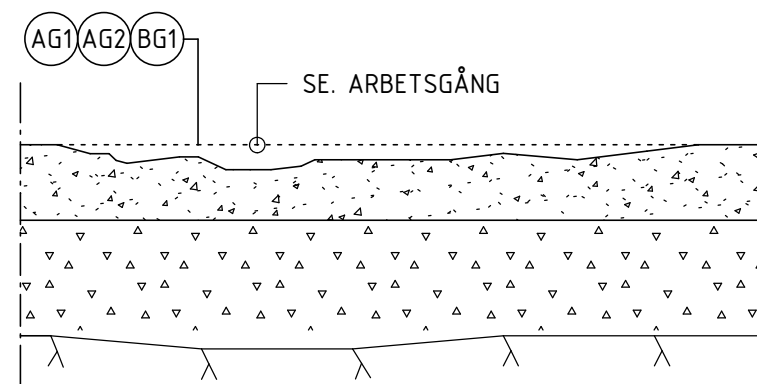


BEFINTLIGT - VÄGG/PELARE
MELLAN HUS A OCH B



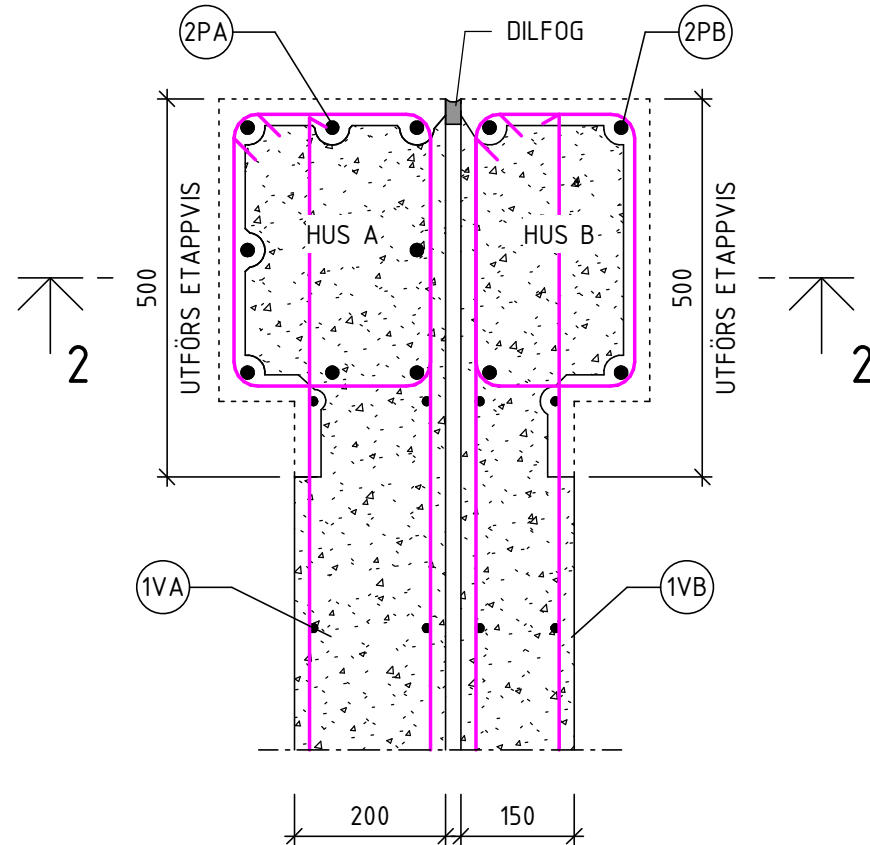
BEFINTLIGT - VÄGG/PELARE
MELLAN HUS A OCH B - ETAPP 1

1 1 : 10

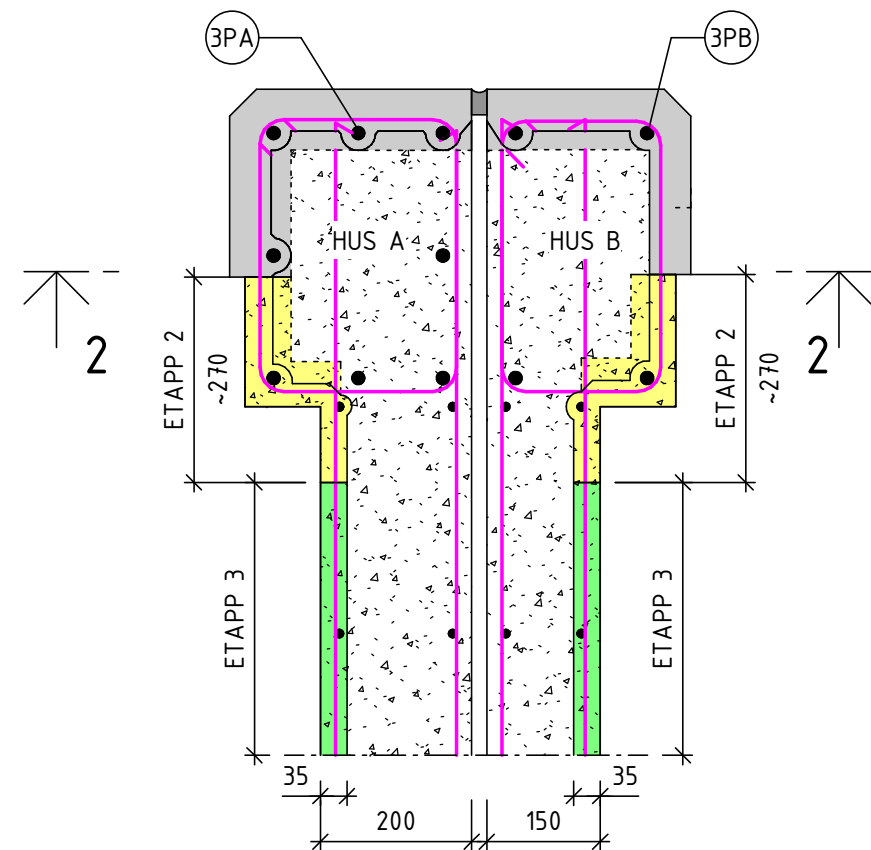


BEF. GARAGEBJÄLKLAG

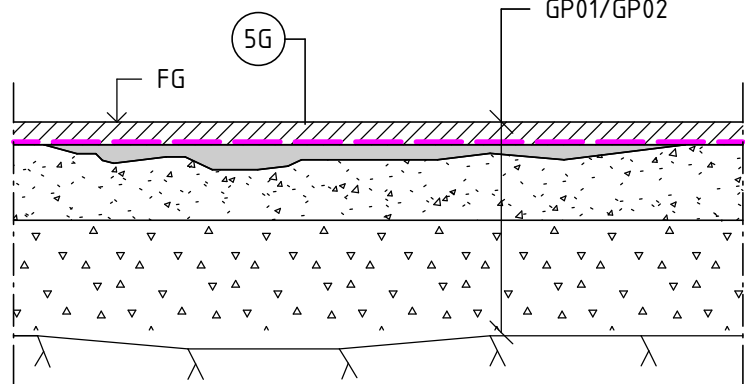
4 1 : 10



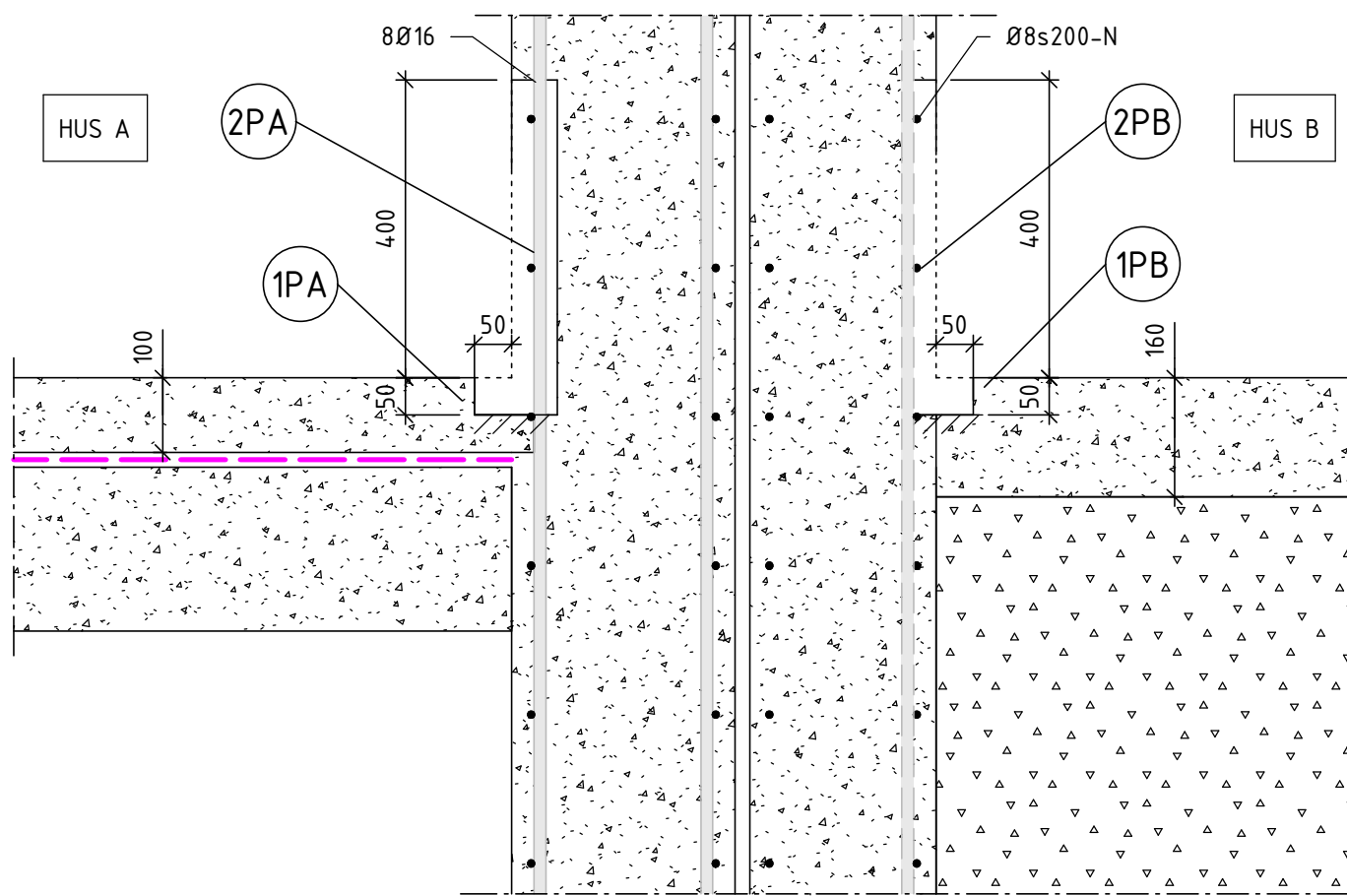
BEFINTLIGT - VÄGG/PELARE
MELLAN HUS A OCH B



BEFINTLIGT - VÄGG/PELARE
MELLAN HUS A OCH B - ETAPP 2 & 3



REPARATION OCH PÅBYGNAD
AV BEF. GARAGEBJÄLKLAG



2-2 BEFINTLIGT - VÄGG/PELARE
MELLAN HUS A OCH B

2 1 : 10

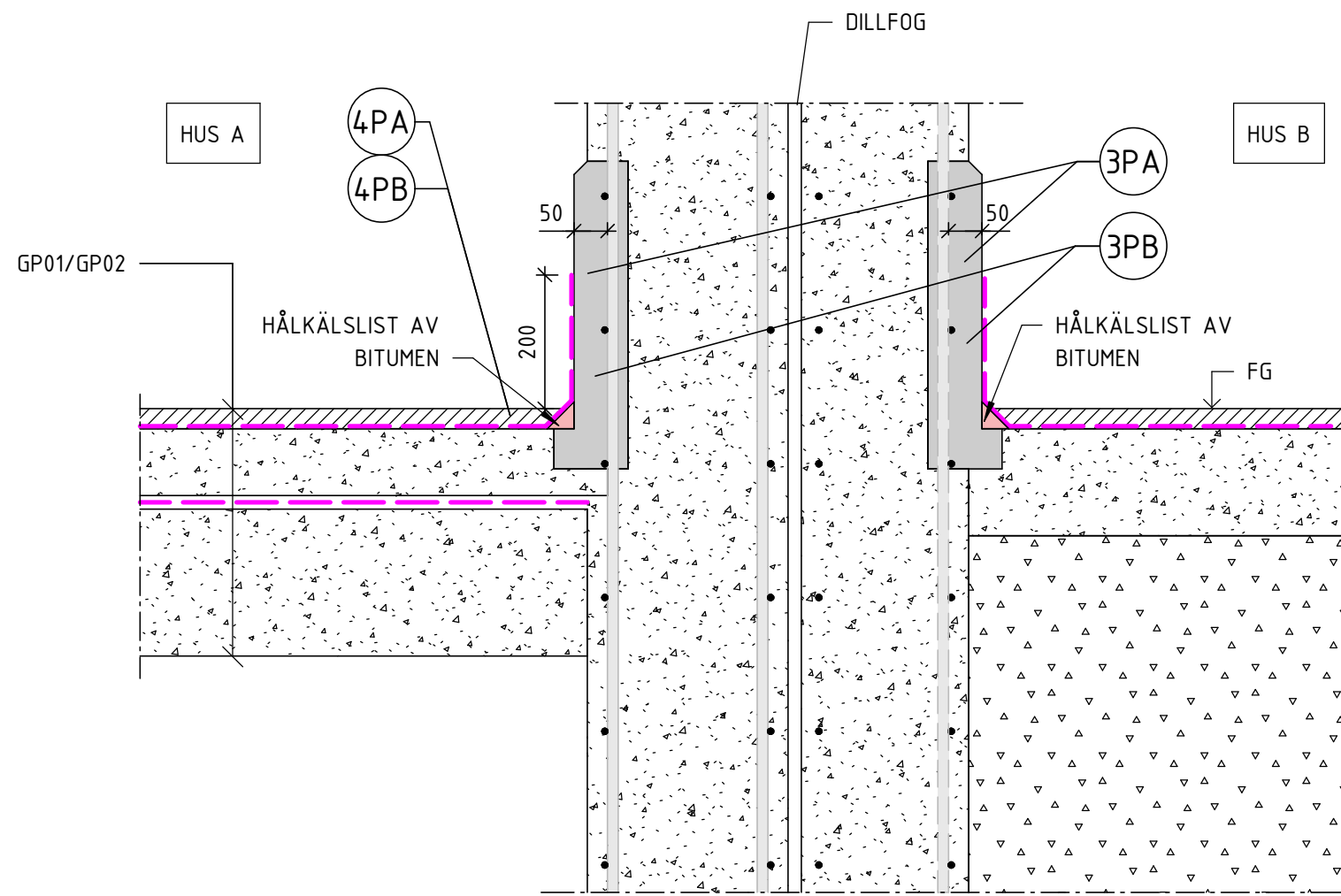
ARBETSGÅNG - BETONGREPARATION GARAGEPELARE SAMT -VÄGG
1. BEF. GARAGEBJÄLKLAG BILAS NED CA. 50mm VID PELAR- OCH VÄGGFOT
FÖR ATT FRILÄGGA FRISK BETONG, SE SEKTION 2-2
(ARBETSGÅNGEN NEDAN UTFÖRS ÄVEN PÅ SKADADE VÄGGAR SE DELPLAN)

2. BEF. HUVUDARMERING SAMT BYGLAR VATTENBILAS FRAM ETAPPVIS ENL. DETALJ 1 PÅ BEF. PELARE/VÄGG
PÅ EN HÖJD CA. 50mm NED OCH 400mm ÖVER FÄRDIG GOLVNIÅ.
HUVUDARMERING VATTENBILAS LOKALT FRAM 15mm RUNTOM. MAXIMALT 60mm DJUPT. BYGLAR
HAR INTE LIKA MYCKET TÄCKANDE BETONGSKIKT BILAS ÄVEN DEM 15mm IN BAKOM
KANTERNA MELLAN LAGNINGSTÄLLE OCH OSKADAD YTA FÅR EJ
VARA SLUTTANDE. ANSLUTNINGARNA GÖRS OM MÖJLIGT VINKELRÄTA.
- ROSTIG ARMERING BLÄSTRAS SAMT ROSTSKYDDSMÅLAS

3. UPPBILADE YTOR LAGAS MED WEBER EXM 725 EL. LIKV.
PÅFÖRS ENL. LEVERANTÖRENS ANVISNINGAR. NYTT TÄCKANDE BETONGSKIKT
MIN. 50mm ÖVER HUVUDARMERING.
OM ARMERING ÄR BETYDANDE ROSTSKADAD KONTAKTAS KONSTRUKTÖR FÖR EV. KOMPLETTERINGSÅTGÄRD
NÄSTA REPARATIONS ETAPP PÅBÖRJAS, SE FÖRESKRIFTER PÅ RITNING.

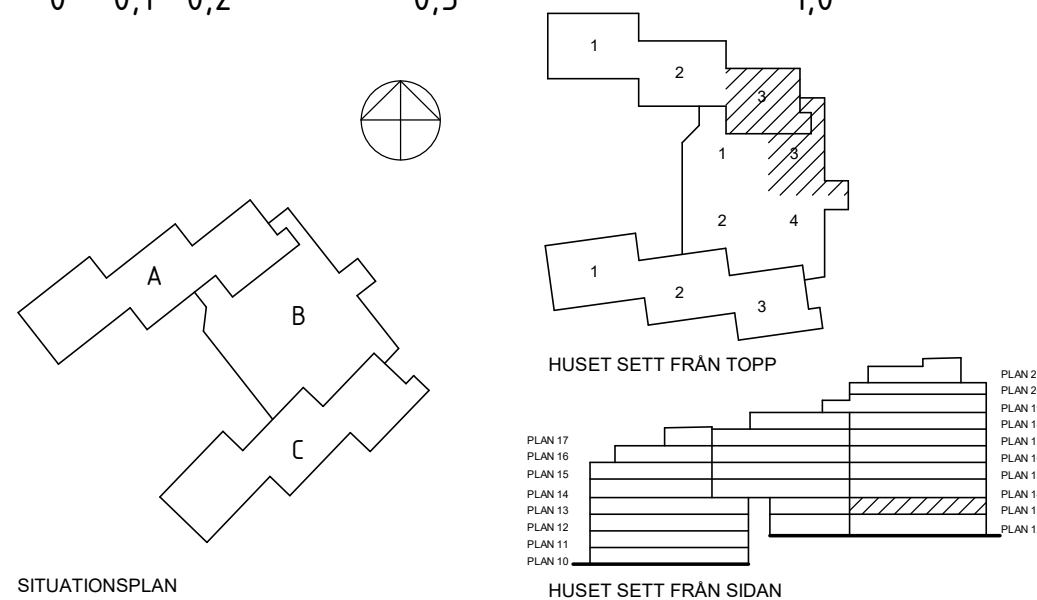
4. GARAGEBJÄLKLAGET REPARERAS LOKALT VID SKADAD SAMT LÖS BETONG VID PELARE.
BETONG VATTENBLÄSTRAS, -BILAS TILL FRISK BETONG.
OM SKADA NED TILL ARMERING FRILÄGGS ARMERINGEN GENOM VATTENBILNING SAMT
BLÄSTRAS VID BEHOV LIKT PUNKT 2.

5. GARAGEBJÄLKLAG GENERELLT:
BETONG VATTENBLÄSTRAS, -BILAS TILL FRISK BETONG VID BOMMAPARTIER SAMT LÖS BETONG.
GARAGEBJÄLKLAGET FÖRSES MED TÄTSKIKTSSYSTEM MED 200mm UPPVIK INKL. HÅLKÄLSLIST MOT VÄGGAR SAMT PELARE.
UPPBYGGNAD ENL. SEKTION, SE DETALJ 4.
PÅGJUTNING FÖRSES MED FALL OCH ANSLUTS TILL RÄNNOR/BRUNNAR



2-2 BEFINTLIGT - VÄGG/PELARE
MELLAN HUS A OCH B, STEG 3-4

SKALA 1:10
0 0,1 0,2 0,5 1,0
METER



FÖRESKRIFTER

K-00-0-0001
RITNING SKA LÄSAS I FÄRG.

REPARATIONSETAPPER:
REPARATIONS ETAPPER PÅBÖRJAS ENL. K-21-6-B004

NÄSTA REPARATIONS ETAPP FÅR PÅBÖRJAS NÄR
REPARATIONSBETONG HÄRDAT ENL. HÄRDNINGSKLASS 4

VID OMRÄDERING, OKULÄRBESIKTIGAS UTVÄNDIGA
BETONGKONSTRUKTIONER FÖR SKADOR. VID STÖRRE
SKADOR KONTAKTAS KONSTRUKTÖR FÖR ÅTGÄRDSFÖRSLAG

FÖRKLARINGAR

XPA ARBETSGÅNG X PELARE HUS A

XPB ARBETSGÅNG X PELARE HUS B

XVA ARBETSGÅNG X VÄGG HUS A

XVB ARBETSGÅNG X VÄGG HUS B

INITIALT REPARATIONSSTEG SE. K-21-6-B004

REPARATIONS ETAPP 1

REPARATIONS ETAPP 2

REPARATIONS ETAPP 3

HÄNVISNINGAR

BJÄLKLAGS/VÄGGTYPER: K-20-0-XXX-XX
PLANER: K-20-1-XXX-XX
SEKTIONER: K-20-2-XXX-XX
DETALJER: K-20-6-XXX-XX
TRÄUPPSTÄLLNINGAR: K-25-4-XXX-XX
TAKPLANER: K-40-1-XXX-XX

BET	ÄNDRINGEN AVSER	SIGN	DATUM
FASTIGHET			
Kv MÅLTERIET 2			
HUS			
HUS A, HUS B, HUS C			
ADRESS			
VINDRAGARVÄGEN 16			
A	TOL ARKITEKTER AB		tel 08-642 56 29
X	LOOSTROM		tel 08-755 11 60
V	BENGT DAHLGREN STOCKHOLM AB		tel 08-588 881 00
VS	BENGT DAHLGREN STOCKHOLM AB		tel 08-588 881 00
Br	BRIAB		tel 08-410 102 50
St	BENGT DAHLGREN STOCKHOLM AB		tel 08-588 881 00
E	HB EKONSULT AB		tel 072-210 51 30
R	BJERKING		tel 010-211 80 00
H			

BYGGHANDLING

MÅLTERIET 2 HELHETSGREPP
GARAGE LINJE CP - HUS A OCH B

ANSVARIG WV	UPPDRAGSLEDARE WV	RITAD/KONSTR AV KL
DATUM 2023-11-27	UPPDRAG NR 2023036	
SKALA A1 1:10	SKALA A3 1:20	NUMMER K-21-6-AB01
		BET