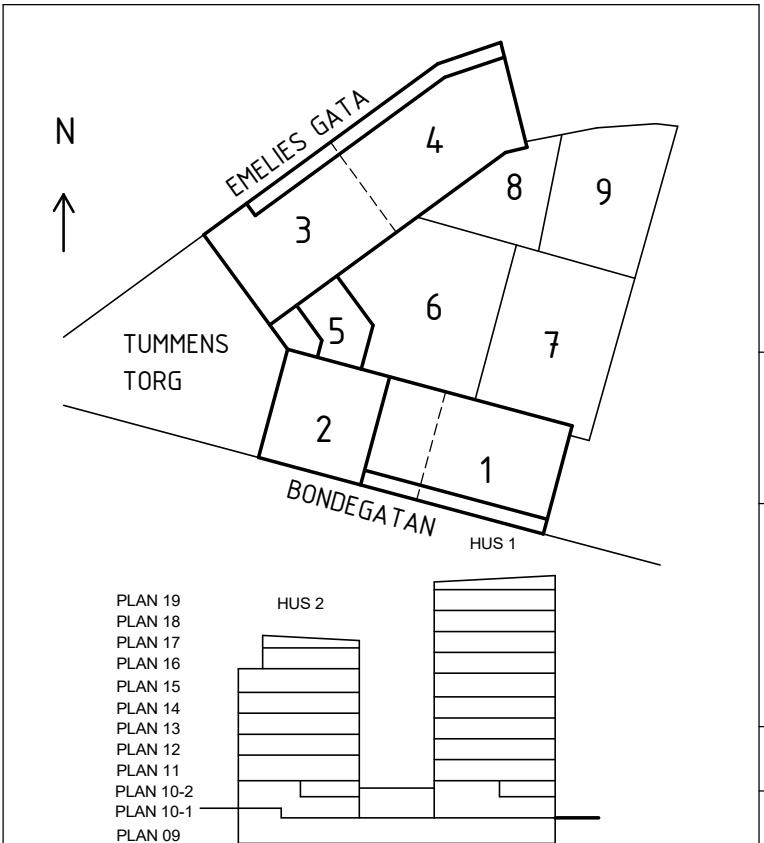
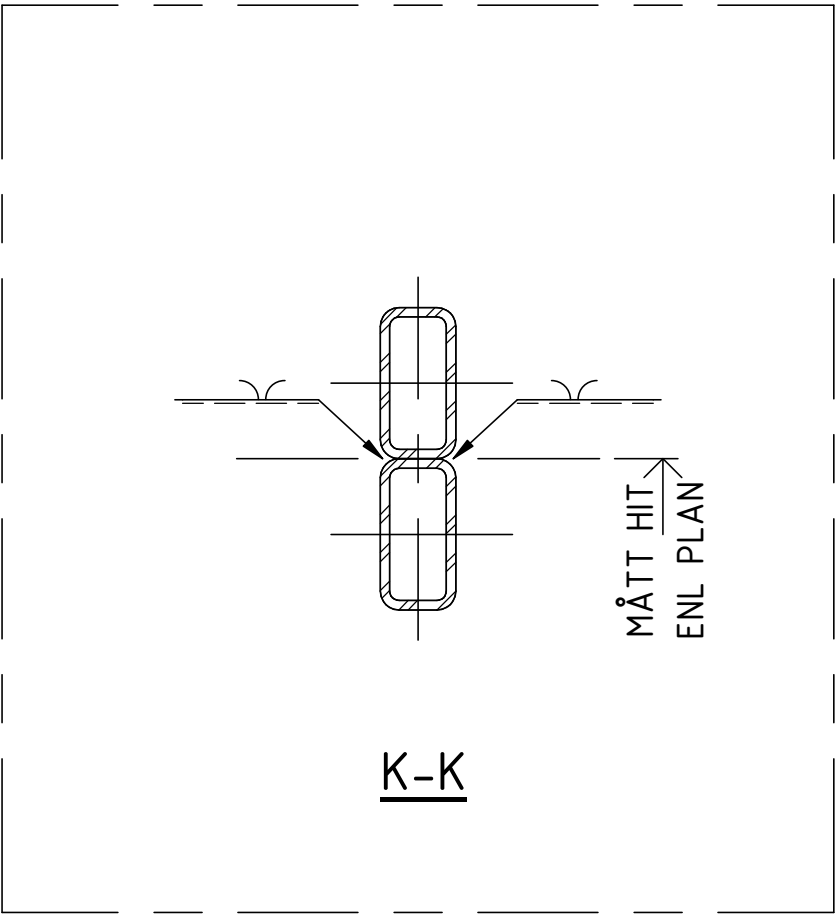
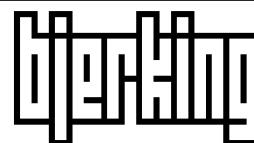


| LITTERA | LÅNGD VKR (mm) | RUMSHÖJD STOMME (mm) | MÄRKNING | ANTAL |
|---------|-------------------|-------------------------|----------|-------|
| P1-1 | 1855 | 1900 | GUL | 1 |
| P1-2 | 2175 | 2220 | GUL | 1 |
| P1-3 | 2455 | 2500 | GUL | 1 |
| P1-4 | 2475 | 2520 | GUL | 167 |
| P1-5 | 2755 | 2800 | GUL | 1 |
| P1-6 | 2825 | 2870 | GUL | 37 |
| P4-1 | 1855 | 1900 | GRÖN | 1 |
| P4-2 | 2455 | 2500 | GRÖN | 1 |
| P4-3 | 2475 | 2520 | GRÖN | 59 |
| P4-4 | 2755 | 2800 | GRÖN | 4 |
| P4-5 | 2825 | 2870 | GRÖN | 4 |
| P4-6 | 2955 | 3000 | GRÖN | 1 |
| P4-7 | 4325 | 4370 | GRÖN | 2 |
| P4-8 | 4725 | 4770 | GRÖN | 1 |
| P12-1 | 2475 | 2520 | RÖD | 1 |
| P12-2 | 2755 | 2800 | RÖD | 1 |
| P12-3 | 4115 | 4160 | RÖD | 2 |
| P12-4 | 4325 | 4370 | RÖD | 1 |
| P22-1 | 4115 | 4160 | - | 2 |
| P22-2 | 4325 | 4370 | - | 2 |
| P22-3 | 4605 | 4650 | - | 4 |



BYGGHANDLING



BJERKING AB
Telefon: 010-211 80 00
www.bjering.se

☐ A WHITE ARKITEKTER AB
☒ K BJERKING AB
☐ E EDQVIST KONSULTBYRÅ AB
☐ V INSTRÅ
☐ M -
☐ L LANDARK

TELEFON 08-402 25 00
TELEFON 010-211 80 00
TELEFON 070-196 08 60
TELEFON 070-849 22 98
TELEFON
TELEFON 070-380 79 71

RITAD KONSTRUERAD HANDLÄGGARE
EOM EOM 2100035

DATUM ANSVARIG
2023-11-10 PÅR GERTZ

BET ANDRINGEN AVSER DATUM SIGN
Borätt SENIORGARDEN
Rosenborgsgatan 12, 171 06 Solna 08-626 66 30

KV PASSIONSFRUKTEN
UPPSTÄLLNING STÅLPELARE

KOD TYP POS RITINGSNUMMER
P.062581/P.062582 **K-24-4-001**

A3 1:20
SKALA A1 1:10

REV

FÖRESKRIFTER

ALLMÄNNA FÖRESKRIFTER ENLIGT
DOKUMENT: K-AF-PASSIONSFRUKTEN

TOPPLÅTAR MÄRKS PÅ OVANSIDAN MED
FÄRGMARKERING ENLIGT TABELL.

KORROSIVITETSKLASS: C1
PELAREN SKALL ROSTSKYDDSGRUNDMÅLAS
15-20µ

STÅLKVALITET:
PLÅT: SS-EN- 10025-2-S355J2
VKR: SS-EN-10210-1-S-355J2H

SVETSELEKTRODER: Rm 500MPa
SEGHETSKLASS D

BRANDSKYDD:
STÅLPELARE BRANDINKLÅDS ENLIGT
SEPARATA DETALJRITNINGAR

INFÄSTNING MELLAN STÅLPELARE OCH
UTFACKNINGSELEMENT PROJEKTERAS AV
LEVERANTÖR AV UTFACKNINGSELEMENT

FÖRKLARINGAR

HÄNVISNINGAR

INFÄSTNINGSDETALJER STÅLPELARE:
K-20-6-031
K-24-6-001

ENLIGT D-0000196 OCH D-0000197
(VERSION 2023)