

FÖRKLARINGAR

MÄTT ANGES I MM.PLUSHÖJD ANGES I METER.

3 st 5 kubiks bottentömmande kärl
8 st 3 kubiks bottentömmande kärl
av typen UWS föreslås på plats öster om
nybyggnation

Placeringen medför hämtning av miljöarbetare
utan gångavstånd och utan lyftkrav, utan bilen
kan vända om på befintlig vändplats och lyft
kärlen med kran.

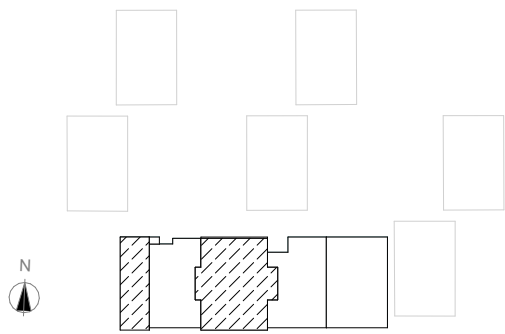
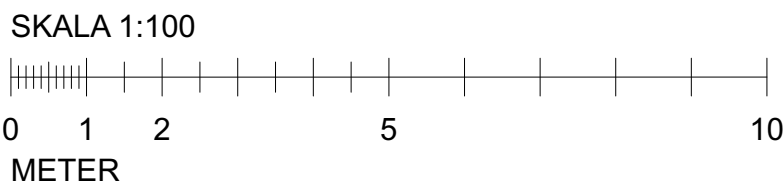
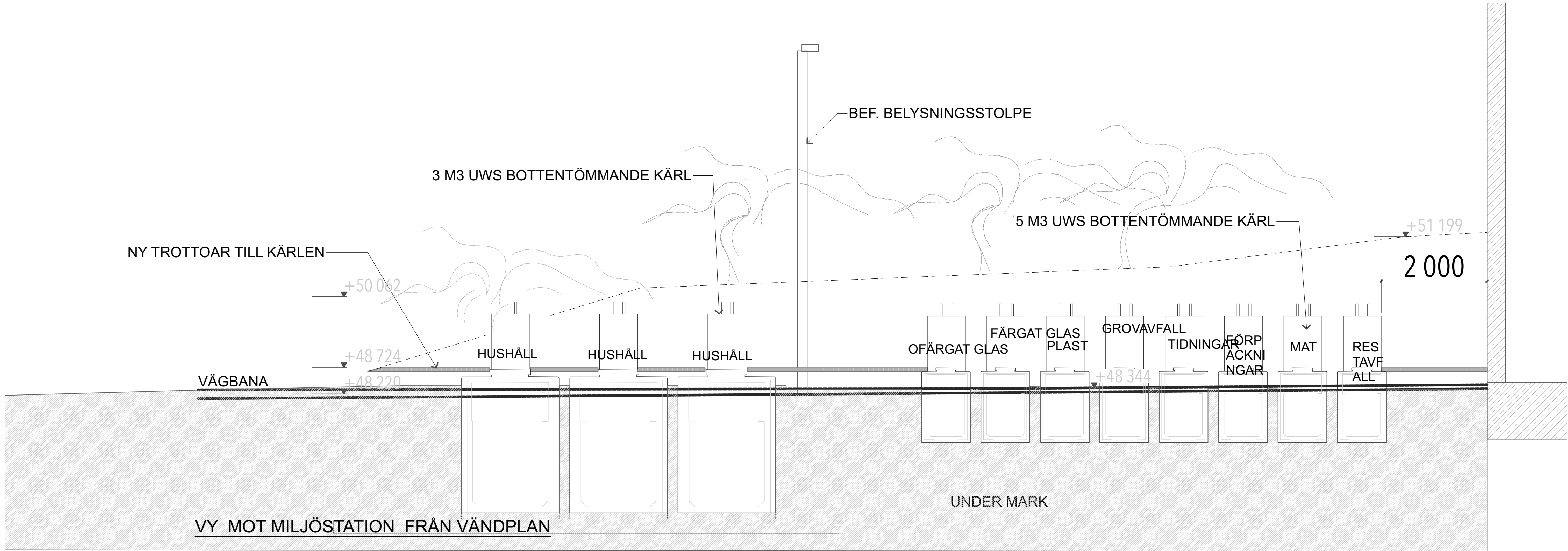
En stenlagd gång planeras ovanför kärlen ,
vilket underlättar vid avlämning av sopor.

Fraktioner som planeras är:

- restavfall
- matavfall
- plastavfall
- pappersavfall
- förpackningar
- tidningar
- färgat glas
- ofärgat glas
- hushållssopor.

Grovafall finns i varje fastighet på källarplan

HÄNVISNINGAR



REV EFTER TIL KRAV		2024 08 08	LTAPPER		
BET	ANT	ÄNDRING AVSEER		DATUM	Sign.
BYGGLOVHANDLING					
		ELSA STUDIO			
		KV.HEMHOLMEN, VÄRBERG			
BYGG FÖRE	BRF ELSA				
A	Bernt Tapper ab				
K	Borglund Byggkonsult AB				
VVS	EMINO Consult AB				
UPPDRAGS NR	RETSID AV		HANDLAGGARE		
1034	LT		LTapper		
DATUM	ÄNDRING				
240614	BJÖRN AASERUD				
NYBYGGNAD					
MILJÖSTATION SEKTIONER					
SKALA	A1	NUMMER			BET
1:50	A-00-06				