

Material- och kulörbeskrivning

Fasad mot Bondegatan och Tummens torg



- LOKAL
Dörrar och partier
av metall.
- TEGEL
Ljusgrå fog.
- MILJÖRUM
Dörrar av metall.
- BOSTADSENTRÉ
Glaspartier av trä vid
indragna entréer.
- BALKONG
Pinnräcke av metall.
- TEGEL
Mörkgrå fog.
- RÖKLUCKA
Luckor och galler målas i kulör
som matchar tegel.



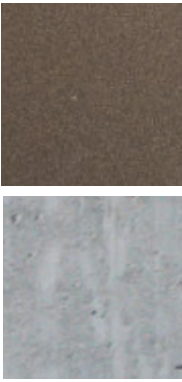
TEGEL
3255 Red Shade, Matzen*
Liggande förband

Fog:
Ovan bottenvåning - ljusgrå
Bottenvåning - mörkgrå



INDRAGEN VÅNING
Plåtar och plåtdetaljer:
kulör brons

FÖNSTER OCH DÖRRAR
Metallpartier, dörrar, fönster, fön-
terdörrar:
kulör brons



RÄCKEN
Balkong- och terrassräcken samt
anslutande plåtar och plåtdetaljer:
kulör brons

SOCKEL
Betong



TAK
Takpapp, mörkgrå

Material- och kulörbeskrivning

Fasad mot Emelies gata och Tummens torg

BYGGLOVHANDLING / 2024-07-02



RÖKLUCKA
Luckor och galler
målas i kulör som
matchar tegel.

BOSTADSENTRÉ
Glaspartier av trä vid
indragna entréer.

BALKONG
Pinnräcke av metall.

TEGEL
Ljusgrå fog.

TEGEL
Mellangrå fog.

MILJÖRUM
Dörrar av metall.

LOKAL
Dörrar och partier av
metall.



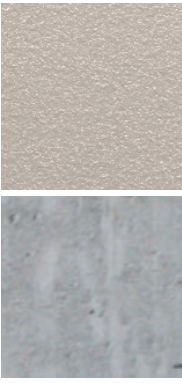
TEGEL
B542 Lajka, Ströyer*
Liggande förband

Fog:
Ovan bottenvåning - ljusgrå
Bottenvåning - mellangrå



INDRAGEN VÅNING
Plåtar och plåtdetaljer:
kulör champagne

FÖNSTER OCH DÖRRAR
Metallpartier, dörrar, fönster, fön-
terdörrar:
kulör champagne



RÄCKEN
Balkong- och terrassräcken samt
anslutande plåtar och plåtdetaljer:
kulör champagne

SOCKEL
Betong



TAK
Takpapp, mörkgrå

FASADMATERIAL

REFERENSER



Varmt rött handslaget tegel - Sten "Red Shade"



Varmt, ljusst sandfärgat tegel - Sten "Laika"



Brädgjuten betong i sockel.

Inkom till Stockholms stadsbyggnadskontor - 2024-07-08, Dnr 2022-11067
Tillhör Stockholms stadsbyggnadsnämnds beslut, Lovbeslut - Bifall - 2024-09-26, Handl. Henrik Bergshem



Balkong med profil i framkant för nätt uttryck .
Smidesräcke och slät undersida målad i ljus gråbeige.



Indragen våning med plåtfasad i samma kulör som fönster,
räcken och plåtdetaljer. Tegelfris med skuggeffekt som avslut
för terrasskant.

Inkom till Stockholms stadsbyggnadskontor - 2024-07-08, Dnr 2022-11067
Tillhör Stockholms stadsbyggnadsnämnds beslut, Lovbeslut - Bifall - 2024-09-26, Handl. Henrik Bergshem



Mörkare fog i sockel-
våning och tegelfris
med två stående
stenar i stapelförband
skiljer första våningen
från fasaden ovanför.

Släta undersidor
med ljus kulör på
balkonger.

Luckor och galler
målas in i kulör lika
omgivande tegel.

Bostadsentréer av trä,
inramade av träribbor.

Inkom till Stockholms stadsbyggnadskontor - 2024-07-08, Dnr 2022-11067
Tillhör Stockholms stadsbyggnadsnämnds beslut, Lovbeslut - Bifall - 2024-09-26, Handl. Henrik Bergshem

FASADMATERIAL

TEGEL

RÖTT TEGEL

Sten: 3255 Red Shade, Matzen

OVANFÖR SOCKELVÅNING

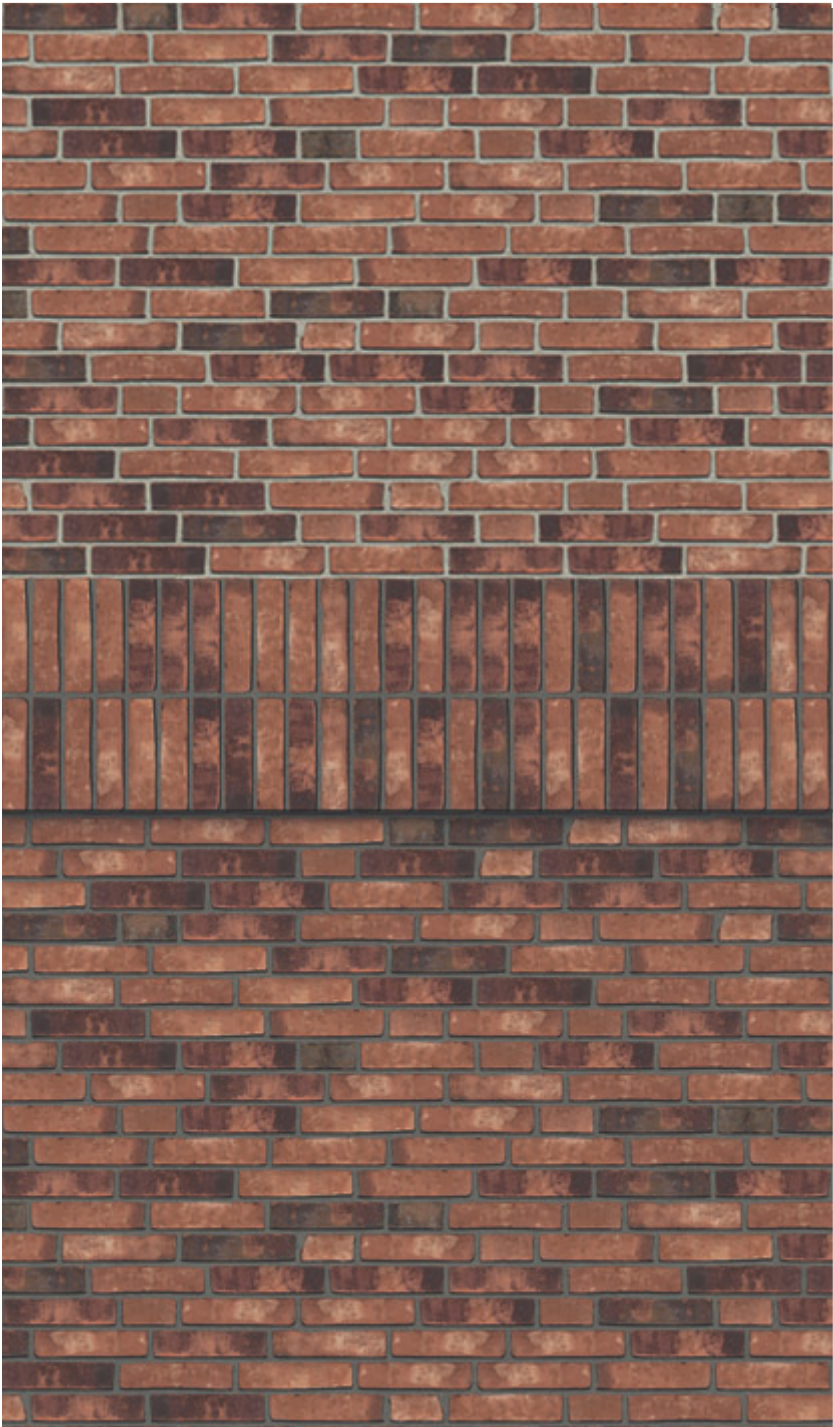
Fog: Grå, Rånäs
Förband: Vilt

DETALJ

Fog: Mörkgrå, Rönne
Förband: Stående stapelförband

SOCKELVÅNING

Fog: Mörkgrå, Rönne
Förband: Vilt



LJUST SANDFÄRGAT TEGEL

Sten: B542 Laika, Ströjer

OVANFÖR SOCKELVÅNING

Fog: Grå, Rånäs
Förband: Vilt

DETALJ

Fog: Mellangrå, Böste
Förband: Stående stapelförband

SOCKELVÅNING

Fog: Mellangrå, Böste
Förband: Vilt



Inkom till Stockholms stadsbyggnadskontor - 2024-07-08, Dnr 2022-11067
Tillhör Stockholms stadsbyggnadsnämnds beslut, Lovbeslut - Bifall - 2024-09-26, Handl. Henrik Bergshem

