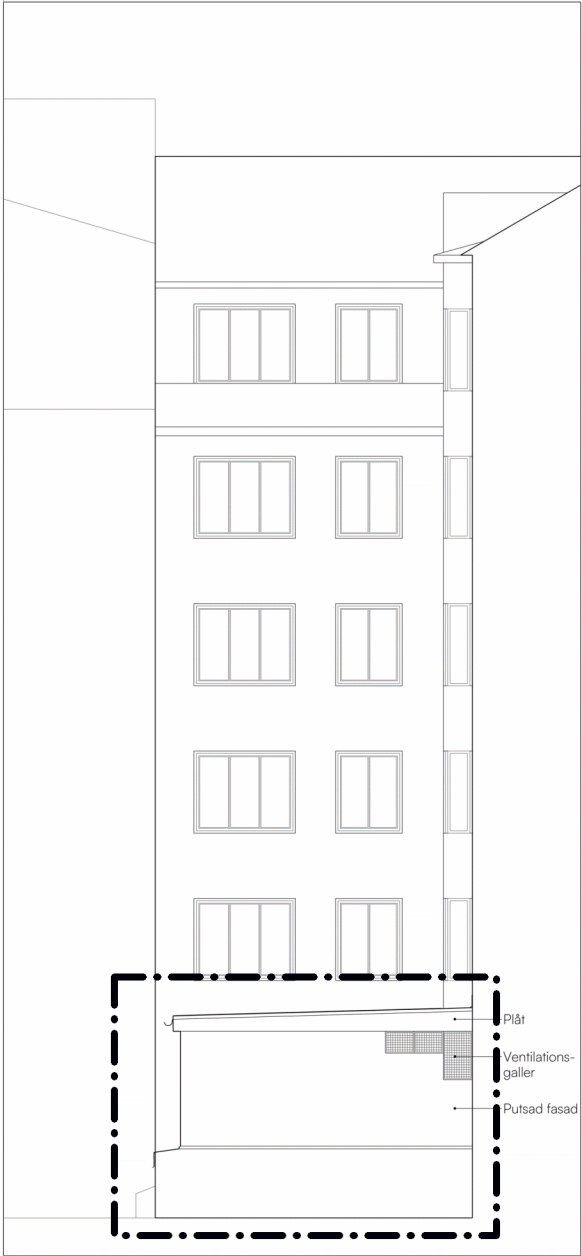


Fasad mot söder



Fasad mot öster

SKALA 1:100 (A3) METER
0 1 2 3 4 5

FÖRKLARINGAR
Mått anges i millimeter. Höjder anges i meter.
Höjdmått utgår från ök. färdigt golv.
Mått kontrolleras på plats före tillverkning och leverans.

PROJEKTBESKRIVNING
Ny paviljong för att binda samman restauranglokal från Linnegatan och restauranglokal från Grev Turegatan. Paviljongen är en utvidgning av befintlig restaurangyta. Paviljongen byggs med en enkel pelar-balk konstruktion i trä ovanpå befintligt gårdsbjälklag. Befintligt, idag igensatt, ovanjuss till garage rives.

KULÖR OCH MATERIAL
Tak
Lägväxande sedum ovan tätskikt i plåt. Plåt i samma gröna kulör som befintliga fönsterbleck.

Fasad
Fasad på tillbyggnad putsas med lika gräng och lika gula kulör som befintlig fasad. Samtliga tillkommande plåtdetaljer i lika gröna kulör som befintliga fönsterbleck.

Dagvatten
Dagvattnet från nytt tak fördröjs genom sedumbeklädnad. Dagvatten kopplas på befintligt avloppssystem.

Fönster
Alla nya fönsterpartier i trä. Nya fönsterpartier anpassas stilmässigt efter befintlig byggnad. Fönsterpartier målas vita lika befintliga fönsterpartier. Fönsterbleck utförs med befintlig byggads fönsterbleck som förlaga och i lika gröna kulör.

Ventilation
Tilluft till bägge lokalerna samt avluft från lokal mot Linnegatan hanteras genom galler på fasad mot öster. Galler i samma gröna kulör som befintliga fönsterbleck.

Tillbyggnad Area:
Totalt 30 m² BYA

Bygglovens omfattning



REV. MATERIAL OCH KULÖRER		REVIDERAD FASAD MOT SÖDER		24-03-22	JB
BET	ANT	ÄNDRINGEN AVSER	DATUM	TEG	
BYGGLOVSHANDLING					
beek					
PL					
K		Beek Arkitektur AB	Johan Båge		
V			j@beek.se		
VS					
E					
SK					
Kyl					
TITEL/PROJEKT		UTFÖR/DRAGNAD AV		DATUM	
PROJEKTNUMMER		PROJEKTNUMMER			
UPPGÄV NR		UTFÖR/DRAGNAD AV		HANDLAGARE	
DATUM		ANSVARIG			
2023-11-15		Johan Båge			
REPSLAGAREN 22		STOCKHOLM			
TILLBYGGNAD PAVILJONG					
FASAD MOT SÖDER					
SKALA		NUMMER			
1:100 (A3)		A-40-3-03			