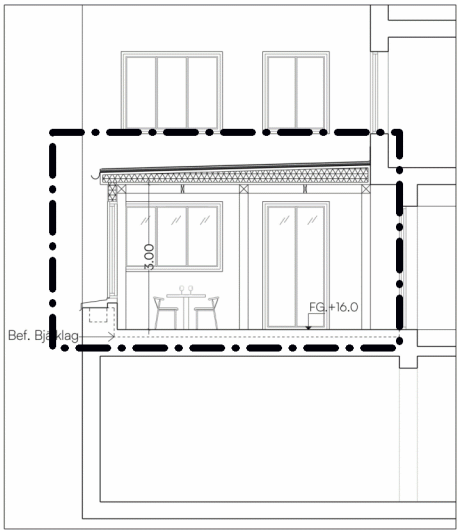


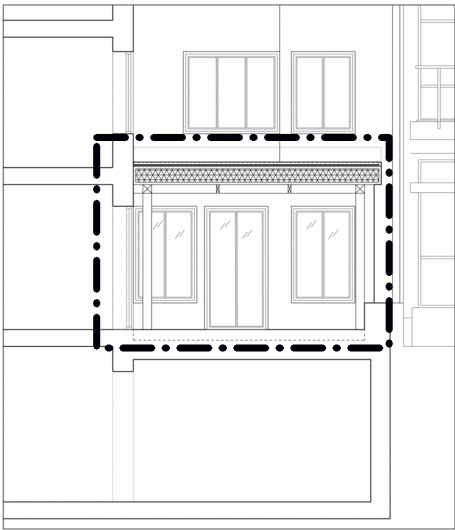
Sektion A-A, Befintligt



Sektion B-B, Befintligt



Sektion A-A



Sektion B-B

Bygglövs omfattning



FÖRKLARINGAR

Mått anges i millimeter. Höjder anges i meter.
Höjdmått utgår från ö.k. färdigt golv.
Mått kontrolleras på plats före tillverkning och leverans.

PROJEKTBESKRIVNING:

Ny paviljong för att binda samman restauranglokal från Linnegatan och restauranglokal från Grev Turegatan. Paviljongen är en utvidgning av befintlig restaurangyta. Paviljongen byggs med en enkel pelar-balk konstruktion i trä ovanpå befintligt gårdsbjälklag. Befintligt, idag igensatt, ovanjuss till garage rives.

KULÖR OCH MATERIAL

Tak
Lågväxande sedum ovan tätskikt i plåt. Plåt i samma gröna kulör som befintliga fönsterbleck.

Fasad
Fasad på tillbyggnad putsas med lika gräng och lika gula kulör som befintlig fasad. Samtliga tillkommande plåtdetaljer i lika gröna kulör som befintliga fönsterbleck.

Dagvatten
Dagvattnet från nytt tak fördröjs genom sedumbeklädnad. Dagvatten kopplas på befintligt avloppssystem.

Fönster
Alla nya fönsterpartier i trä. Nya fönsterpartier anpassas stilmässigt efter befintlig byggnad. Fönsterpartier målas vita lika befintliga fönsterpartier. Fönsterbleck utförs med befintlig byggtnads fönsterbleck som förlaga och i lika gröna kulör.

Ventilation
Tilluft till bägge lokalerna samt avluft från lokal mot Linnegatan hanteras genom galler på fasad mot öster. Galler i samma gröna kulör som befintliga fönsterbleck.

Tillbyggnad Area:
Totalt 30 m² BYA

REV. FÖNSTER OCH TAKBJÄLKAR

24-03-22

JB

BET

ANT

ÄNDRING AVSEER

DATUM

BYGGLÖVSHANDLING

beek

PL

A

Beek Arkitektur AB

Johan Bayne
johan@beek.se

K

V

VS

E

SK

Kyl

FÖRSTYRELSER

UTFÖRDE/GRANSAD AV

DATUM

OBJEKTGRUPP

PROJEKTNUMMER

UPPGÅSSE

UTFÖRDE/GRANSAD AV

HANDLEDARE

DATUM

ANSVARIG

2023-11-15

Johan Bayne

REPSLAGAREN 22 STOCKHOLM

SEKTION BEFINTLIG GÅRD

SEKTION TILLBYGGNAD A-A, B-B

SKALA

1:100 (A3)

NUMMER

A-40-2-01