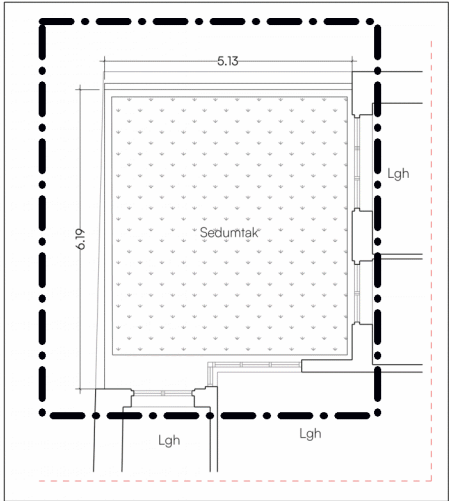




Entréplan skala 1:100



Takplan tillbyggnad, skala 1:100

Bygglövs omfattning



FÖRKLARINGAR
Mått anges i millimeter. Höjder anges i meter.
Höjdmått utgår från ök. färdigt golv.
Mått kontrolleras på plats före tillverkning och leverans.

PROJEKTBESKRIVNING
Ny paviljong för att binda samman restauranglokal från Linnegatan och restauranglokal från Grev Turegatan. Paviljongen är en utvidgning av befintlig restaurangyta.
Paviljongen byggs med en enkel pelar-balk konstruktion i trä ovanpå befintligt gärdsbäcklag.
Befintligt, idag igensatt, ovanjus till garage rives.
KULÖR OCH MATERIAL
Tak
Läggvaxande sedum ovan tätskikt i plåt. Plåt i samma gröna kulör som befintliga fönsterbleck.
Fasad
Fasad på tillbyggnad putsas med lika gräng och lika gula kulör som befintlig fasad.
Samtliga tillkommande plåtdetaljer i lika gröna kulör som befintliga fönsterbleck.
Dagvatten
Dagvattnet från nytt tak fördröjs genom sedumbeklädnad. Dagvatten kopplas på befintligt avloppssystem.
Fönster
Alla nya fönsterpartier i trä. Nya fönsterpartier anpassas stilmässigt efter befintlig byggnad. Fönsterpartier målas vita lika befintliga fönsterpartier. Fönsterbleck utförs med befintlig byggnads fönsterbleck som förlaga och i lika gröna kulör.
Ventilation
Tilluft till bägge lokalerna samt avluft från lokal mot Linnegatan hanteras genom galler på fasad mot öster. Galler i samma gröna kulör som befintliga fönsterbleck.
Tillbyggnad Area:
Totalt 30 m² BYA



REV. FÖNSTER OCH TAKBJÄLKAR		24-03-22	JB	
BET	ANT	ÄNDRINGEN AVSER	DATUM	SGN
BYGGLÖVSHANDLING				
beek				
PL				
A	Beek Arkitekter AB		Johan Bayne	j@beek.se
K				
V				
VS				
E				
SK				
Kyl				
ÖVERSKENNING	UTFÖRD/GRANSAD AV		DATUM	
SKALTSAMMANFATTNING	PROJEKTSAMMANFATTNING			
UPPGÄVENS MÅL	UTFÖRD/GRANSAD AV		HÄNDELSE	
DATUM	2023-11-15		REVISARE	
		Johan Bayne		
REPLAGAREN 22		STOCKHOLM		
TILLBYGGNAD PAVILJONG				
ENTRÉPLAN - TILLBYGGNAD				
SKALA	RUPP			
1:100 (A3)	A-40-1-02			