

Tillbyggnad om 5,7 kvm
i två plan,

Entrepren, WC med dusch.
En träkonstruktion med isolering
Befintligt fönster flyttas ut och innre glas
ersätts med Energiglas, för att få ett lägre
U-Värde.

Källarplan,
En groventré med avhängningsyta.
Befintlig ytterdörr vinklas ut mot gatan
Trappan ner till källarplan grävs ur närmre
gatan.

Sockeln byggs upp av lekablock,
och puttsas, lik befintlig grund.
Utanpå en isodrän och platonmatta mot väggar
under marknivån.

Tillbyggnaden byggs upp på en platta på mark som dräneras och grusas ner mot grunden.

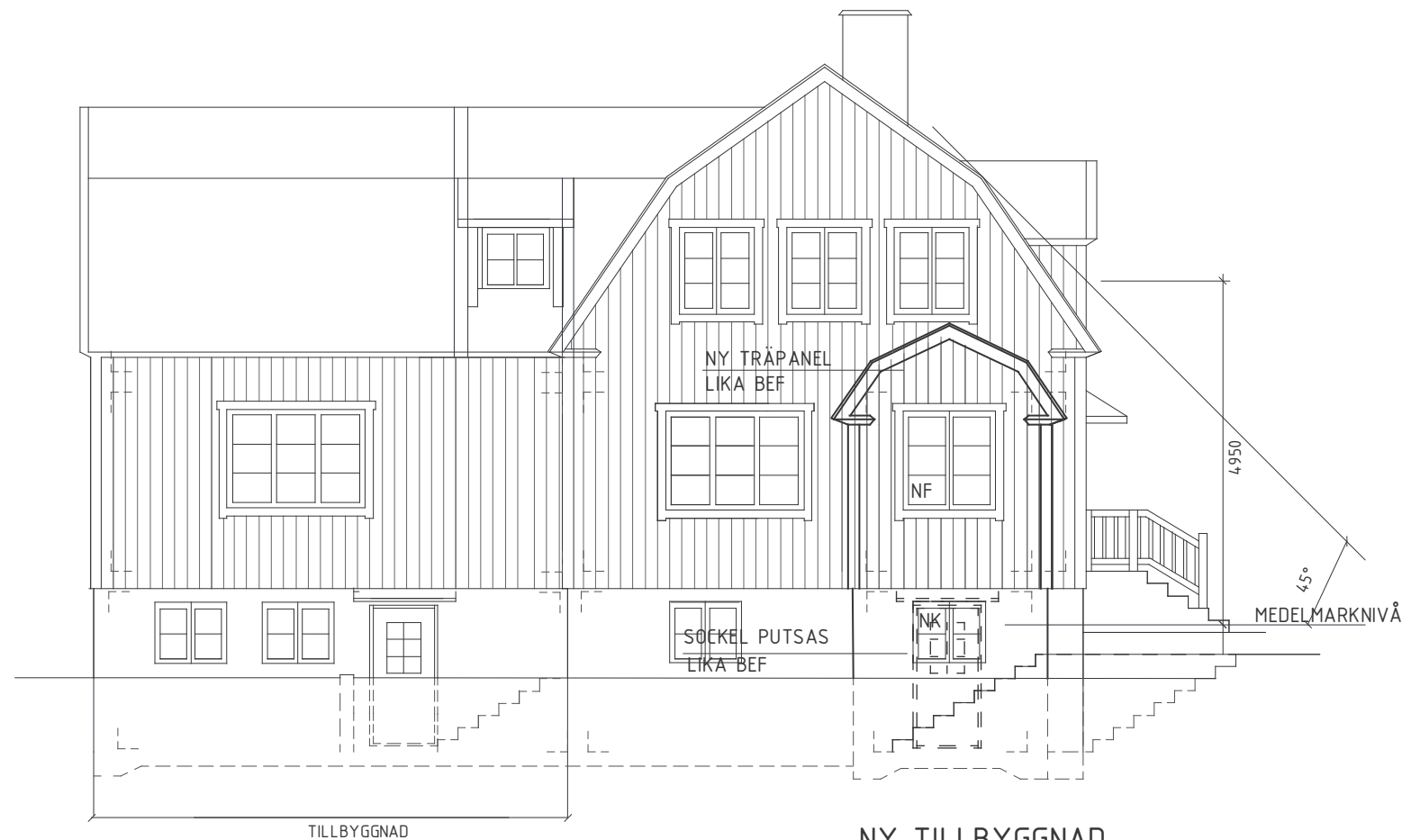


HÖJDSYSTEM RH 2000

BYGGLOVSHANDLIG

FROSTNÄBBEN 7

BH	Daniel och Sanna Thiel		
A	 ARKITEKTER AB marie-louise@mlaark.se 070-999 86 23		
UPPDRAG NR 185		RITAD/KONSTR AV MLA	
DATUM 2024-08-14			
FASAD RITNING			
SKALA 1:100 A3		NUMMER A4 03-02	REV.



NY TILLBYGGNAD

FASAD ÖSTER

