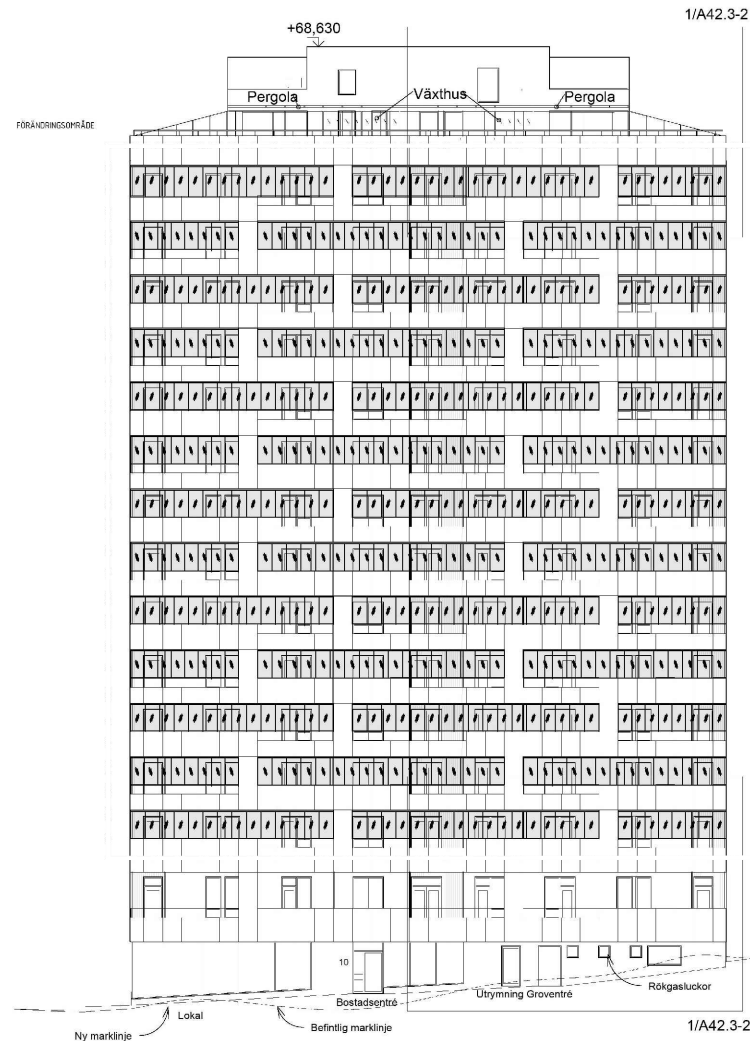


FASAD MOT VÄSTER HUS 2

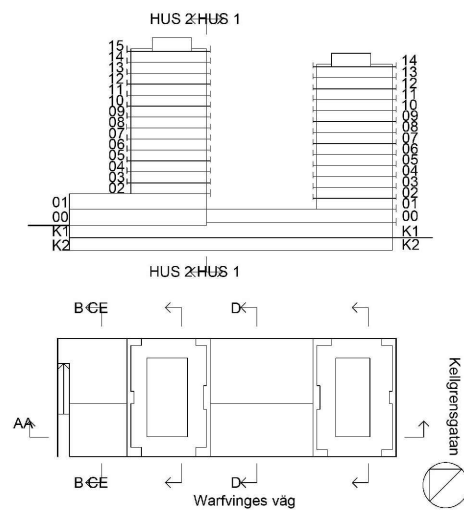


FASAD MOT ÖSTER HUS 1

Beskrivning:  
Uterum med glastak och glaspardier. Ramverk i aluminium.  
Kulör på ramverk lika befintligt växthus. Allt glas i  
transparent klarglas.

Höj- och sänkbart glasträcke.  
Byggsats som monteras 100 mm på insidan av  
befintligträcke.  
Ramverk i Antracitgrå kulör RAL 7024. Allt glas är klarglas.  
Räcket är ej synligt utifrån vid nedfällt läge.

+63,925 Takfot Hus 1  
+62,625 Plan 14 Hus 1  
+59,660 Plan 13 Hus 1  
+56,830 Plan 12 Hus 1  
+54,000 Plan 11 Hus 1  
+51,170 Plan 10 Hus 1  
+48,340 Plan 9 Hus 1  
+45,510 Plan 8 Hus 1  
+42,680 Plan 7 Hus 1  
+39,850 Plan 6 Hus 1  
+37,020 Plan 5 Hus 1  
+34,190 Plan 4 Hus 1  
+31,360 Plan 3 Hus 1  
+28,530 Plan 2 Hus 1  
+25,700 Plan 1  
+22,000 Plan 0 Hus 1  
+18,900 Plan K1



BET	ÄNDRINGEN AVSER	DATUM	SIGN
BYGGLOVHANDLING			
kv GLADAN			
kv Gladan 2 & 8			
Uterum samt räcke Fastighetsbeteckning: Gladan 9 Warfvinges Väg 18 112 51 Stockholm			
Datum: 2024-03-18			
Ritad av: JP			
GLASTERRÄSS			
Fasad mot öster, Fasad mot väster Fasadritningar			
SKALA: A1 1:200 A2 1:400	NUMMER 3	BET	