

BYGGLOVHANDLING

BERGHÄLLEN I

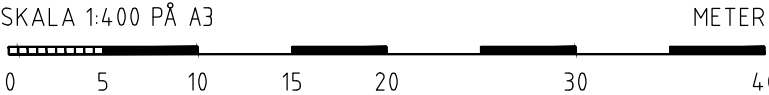
SITUATIONSPLAN 1:400

EL 2024-04-25

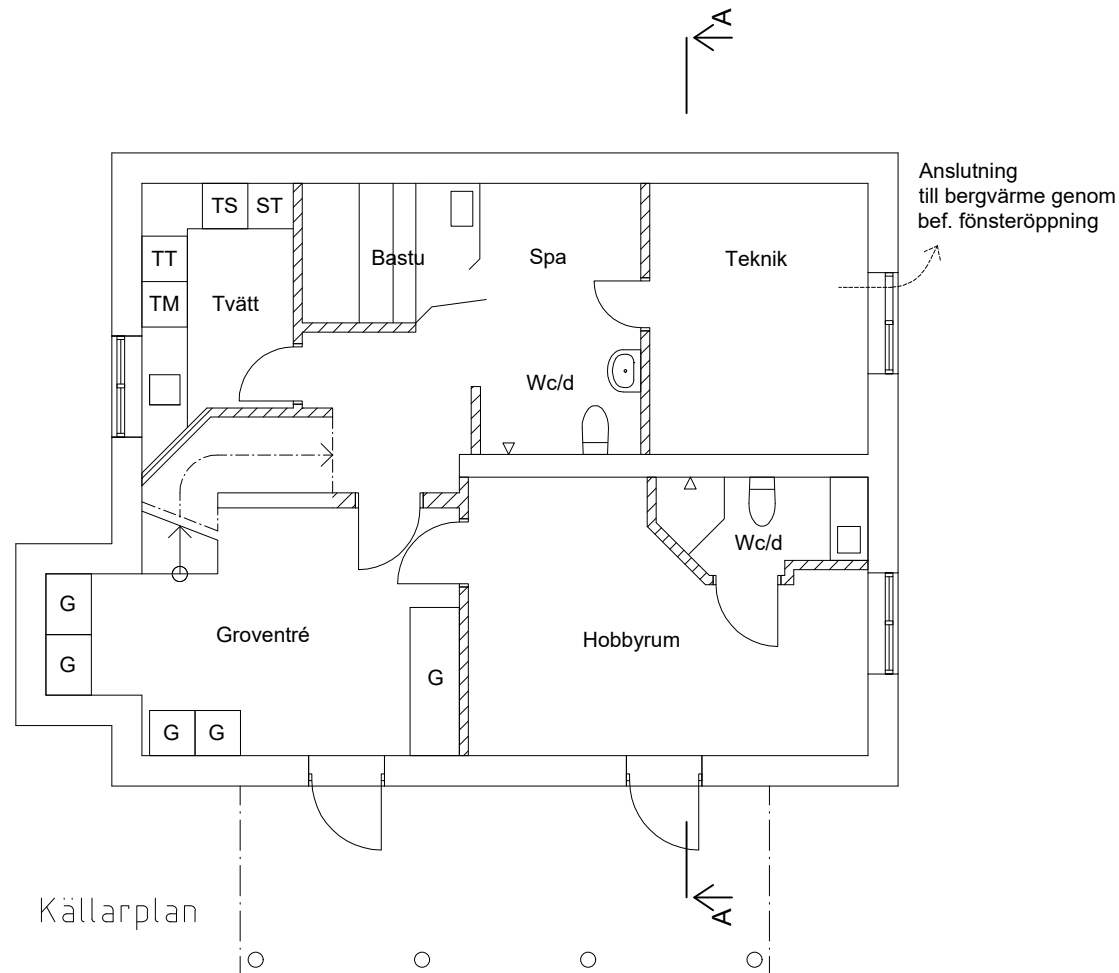
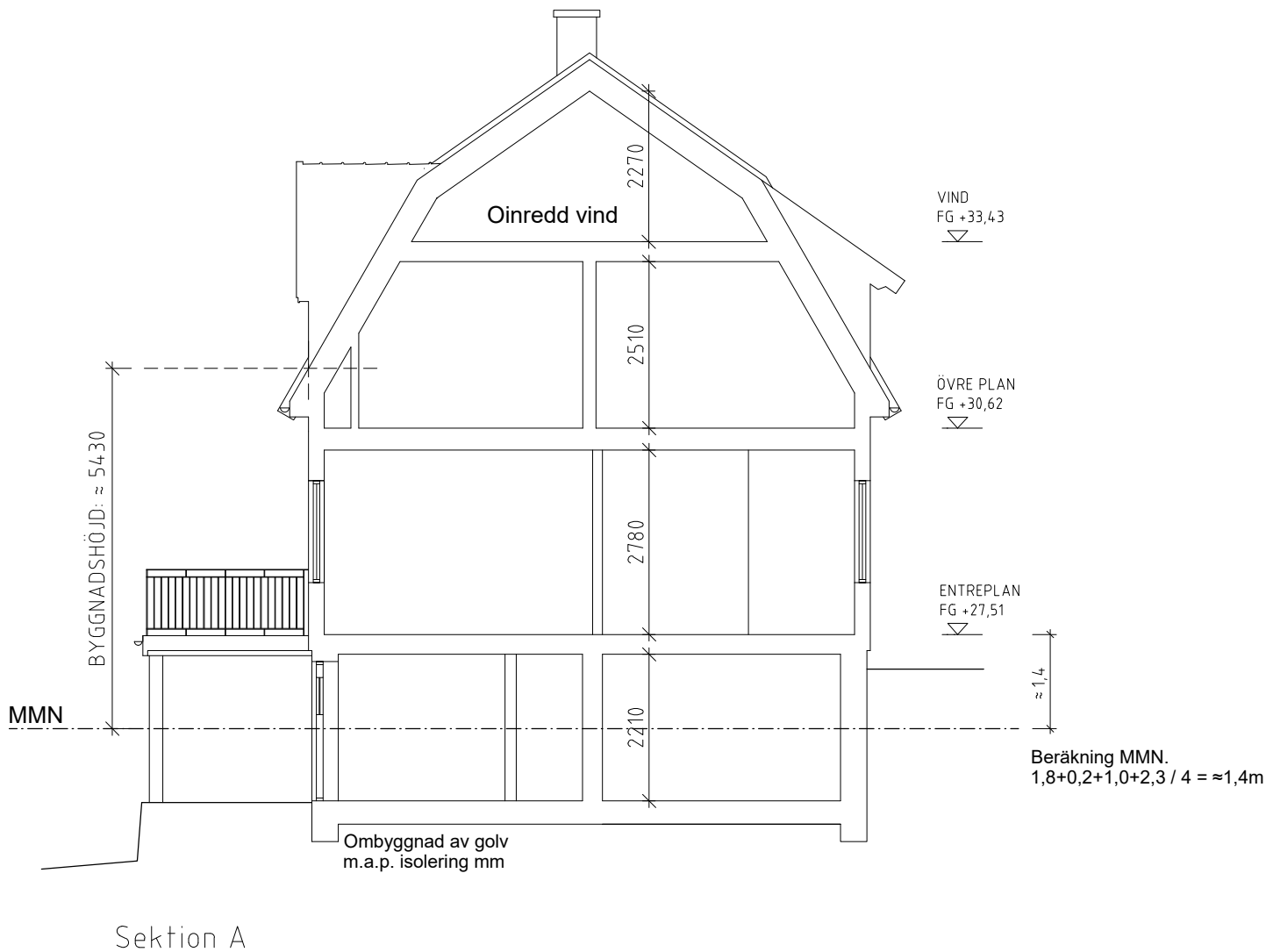
WILUND ARKITEKTER & ANTIKVARIER AB

www.wa2.se
kontoret@wa2.se

Nybrogatan 81
114 41 Stockholm
08-23 19 39

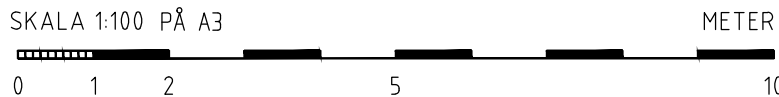


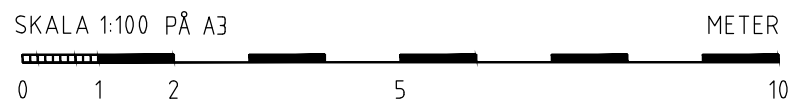
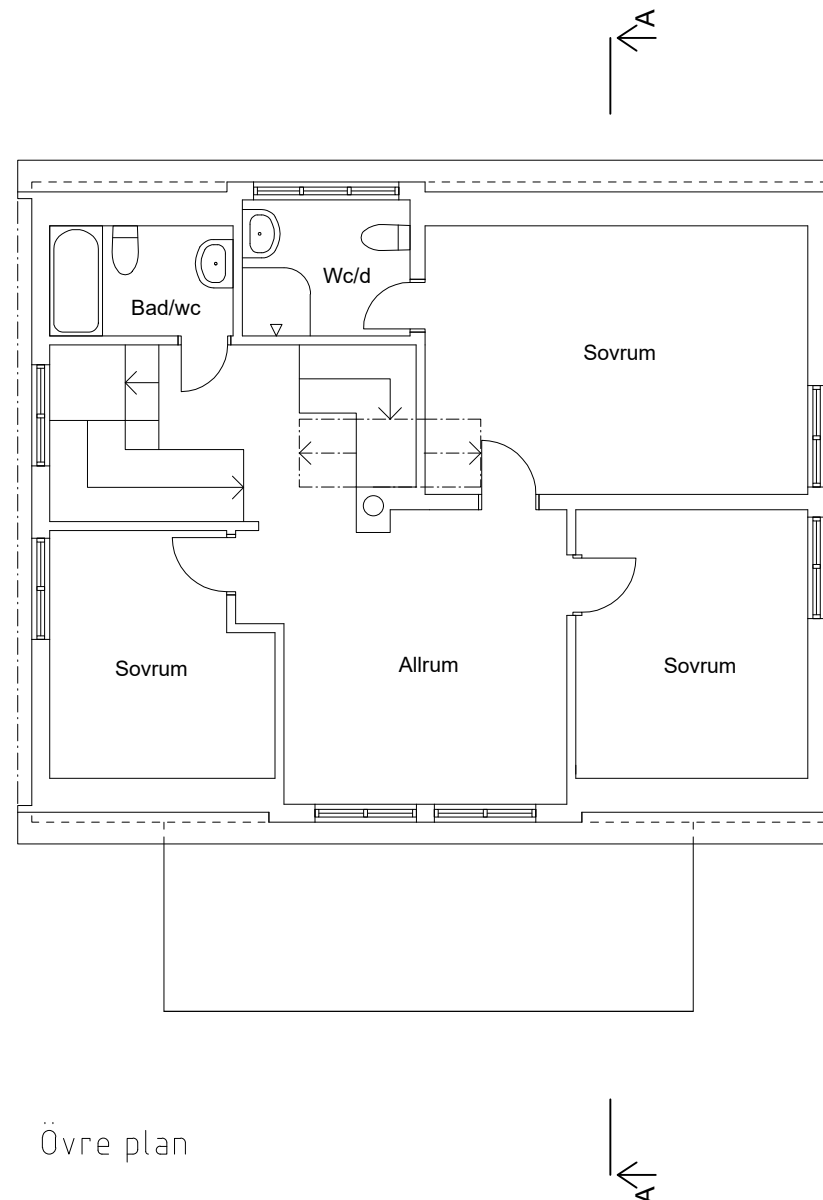
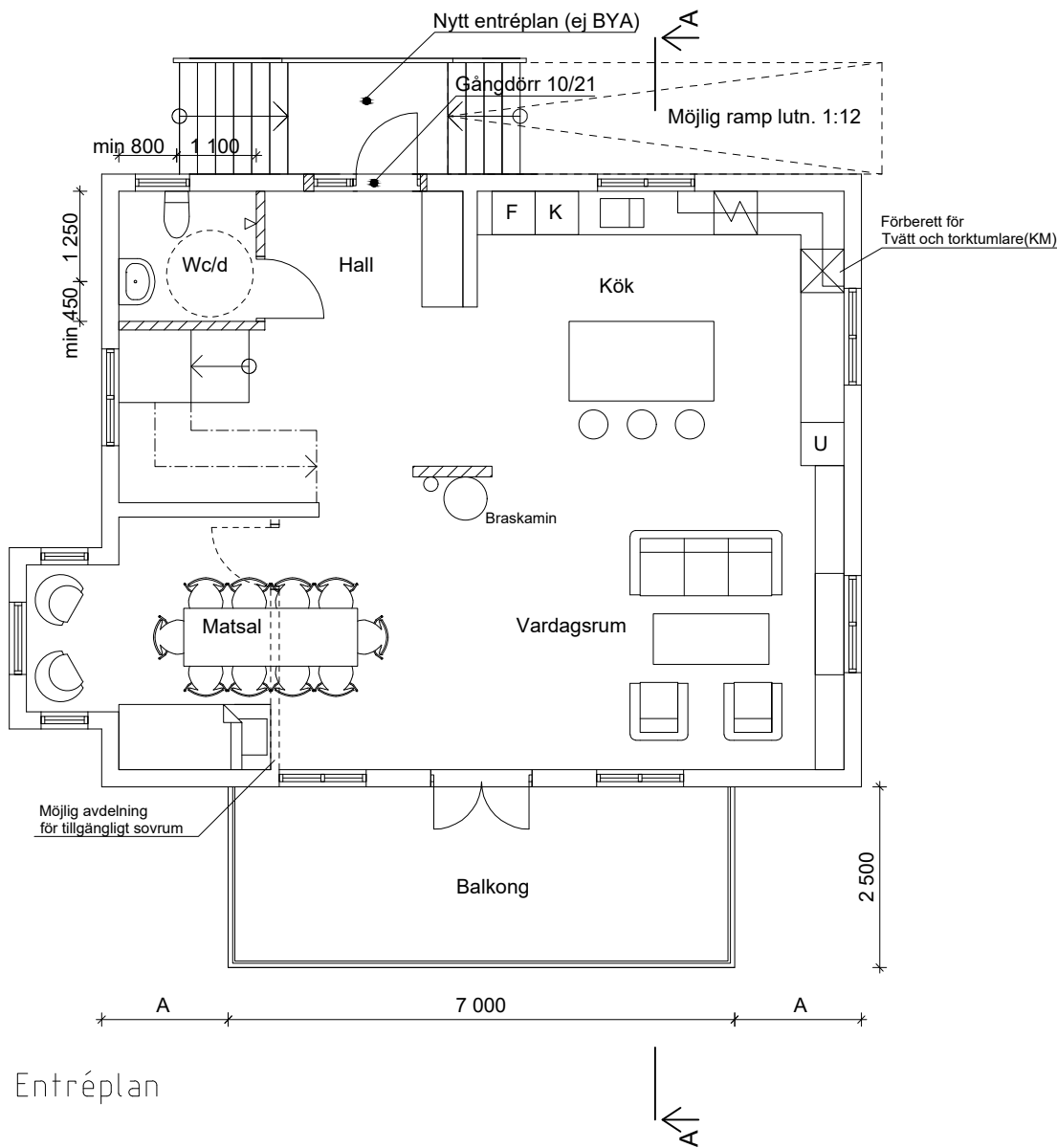
WILUND ARKITEKTER & ANTIKVARIER AB
www.wa2.se
kontoret@wa2.se
Nybrogatan 81
114 41 Stockholm
08-23 19 39



BYGGLOVHANDLING
BERGHÄLLEN I

SEKTION OCH KÄLLARPLAN 1:100
EL 2024-04-25





WILUND ARKITEKTER & ANTIKVARIER AB

www.wa2.se
kontoret@wa2.se

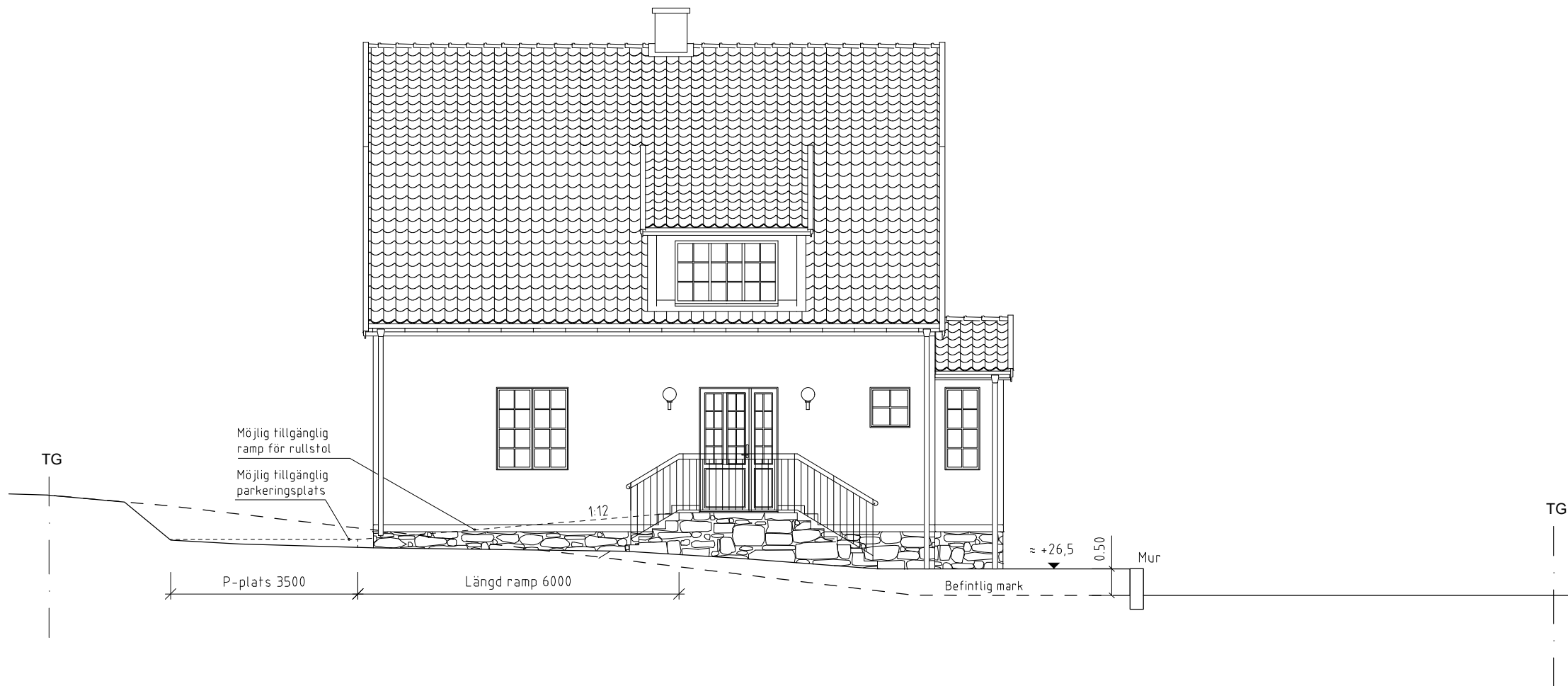
Nybrogatan 81
114 41 Stockholm
08-23 19 39

BYGGLOVHANDLING

BERGHÄLLEN I

ENTRÉPLAN OCH ÖVRE PLAN 1:100

EL 2024-04-25



Fasad mot nordost

TG

TG

Anslutning
till bergvärme genom
bef fönsteröppning

Fasad mot sydost

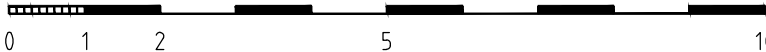
WILUND ARKITEKTER & ANTIKVARIER AB

www.wa2.se
kontoret@wa2.se

Nybrogatan 81
114 41 Stockholm
08-23 19 39

SKALA 1:100 PÅ A3

METER



BYGGLOVHANDLING
BERGHÄLLEN I

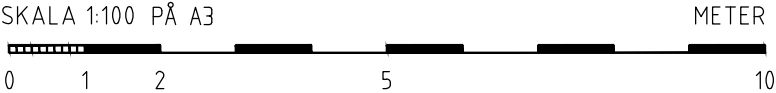
FASAD MOT SYDOST 1:100

EL 2024-04-25

WILUND ARKITEKTER & ANTIKVARIER AB
www.wa2.se
kontoret@wa2.se
Nybrogatan 81
114 41 Stockholm
08-23 19 39



Fasad mot sydväst



BYGGLOVHANDLING
BERGHÄLLEN I
FASAD MOT SYDVÄST 1:100
EL 2024-04-25

WILUND ARKITEKTER & ANTIKVARIER AB
www.wa2.se
kontoret@wa2.se
Nybrogatan 81
114 41 Stockholm
08-23 19 39



BYGGLOVHANDLING
BERGHÄLLEN I

FASAD MOT NORDVÄST 1:100
EL 2024-04-25