

## FÖRKLARINGAR

ALLA MÅTT ANGES I MILLIMETER

HÖJDSYSTEM RH 2000.  
PLUSHÖJDER ANGES I METER.  
PLUSHÖJDER AVSER FÄRDIGT GOLV OM INGET ANNAT  
ANGES.

ALLA PLUSHÖJDER ÄR UNGEFÄRLIGA.  
INVÄNDIGA PLUSHÖJDER PLAN 3-8 UTGÅR FRÅN  
BEGRÄNSAD UPPMÄTNING PÅ PLATS.  
INVÄNDIGA PLUSHÖJDER PLAN 1-2 UTGÅR FRÅN ÄLDRE  
RITNINGSUNDERLAG (ÖVERSATT FRÅN TIDIGARE  
HÖJDSYSTEM).  
UTVÄNDIGA PLUSHÖJDER UTGÅR MESTADELS FRÅN ÄLDRE  
RITNINGSUNDERLAG.

ÅTGÄRDER FASADER:  
- SAMTLIGA FÖNSTER RENOVERAS. NYA FÖNSTER  
EFTERLIKNAR BEFINTLIGA I PROPORTIONER OCH PROFILERING.

- FASADEN LAGAS DÄR ÅTGÄRDER GÖRS OCH MÅLAS OM FÄRGSKALA LIKA BEFINTLIGT. ÄVGRÄNSNING MELLAN OLIKA FÄRGFÄLT FRAMGÅR SCHEMATISKT AV FASADRITNINGAR.

- BEF. FÖNSTERÖPPNINGAR PÅ PLAN 4 MOT GATA SÅGAS UPP OCH BRÖSTNING SÄNKS, TILL FÖRMÅN FÖR BÄTTRE LJUSINSLÄPP TILL BOSTÄDER PÅ PLAN 4.

- SOCKEL MOT GATA SÄNKS (FÖLJER SÄNKNING AV FÖNSTERBRÖSTNINGAR PÅ PLAN 4). PROFILERAD AVSLUTNING PÅ SOCKEL ÅTERSKAPAS I SAMMA UTFÖRANDE PÅ DEN NYA HÖJDEN.

KULÖRER OCH MATERIAL:

ROSA PUTS, NCS S 2040-480R (LIKA BEFINTLIGT)

LJUSGRÅ PUTS, NCS S 3502-R (LIKA BEFINTLIGT)

LJUSGRÅ STEN, LIKA BEFINTLIGT

TRÄFÖNSTER: RENOVERAS OCH MÅLAS OM I NY KULÖR,  
NCS 8010-Y70R, CHOKLADBRUN

NYA ENTRÉPORTAR: UTFÖRST I METALL I KULÖR RAL 8017,  
CHOKLADBRUN

BEFINTLIGA SAMT NYA METALLPORTAR OCH  
METALLPARTIER: UTFÖRS I KULÖR RAL 8017, CHOKLADBRUN

NY STENOMFATTNING KRING ENTRÉDÖRR: LJUSGRÅ STEN,  
LIKA BEFINTLIG STENSOCKEL.

FÖNSTERPLÅTAR: RAL 8017, CHOKLADBRUN

PLÅTDETALJER PÅ NYTT SKÄRMTAK OCH TAK : RAL 9011,  
SVART (LIKA BEFINTLIGA TAK OCH SKÄRMTAK)

NYA TAK OCH SKÄRMTAK MOT GÅRD: YTA PLANTERBART  
MED SEDUM

## FÖRESKRIFTER

## HÄNVISNINGAR

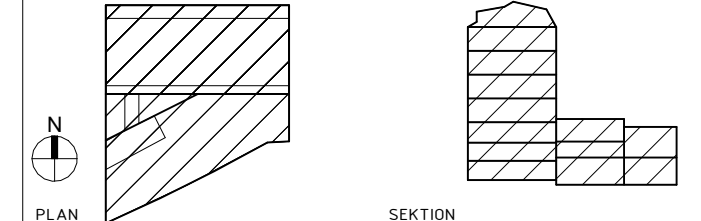
A-40-1-00 FÖRKLARINGAR, FÖRESKRIFTER OCH  
HÄNVISNINGAR

FÖR ÖVRIGA FÖRKLARINGAR, SE A-00-04  
PROJEKTBEKRIVNING OCH ILLUSTRATIONSBIAGA


A		Komplettering BL enligt PM01	2024-05-09	SB
BET	ANT	ÄNDRINGEN ÄYSER	DATUM	SIGN

## BYGGLOV

LOKALISERINGSFIGUR

**STOCKHOLMS  
STADSMISSION**

Fatbursträsket 2

	A KOD Arkitekter AB	<a href="http://www.kodarkitekter.se">www.kodarkitekter.se</a>
---	---------------------	--

UPPDRAG NR	RITNINGSANSVARIG	PROJEKTERINGSANSVARIG
------------	------------------	-----------------------

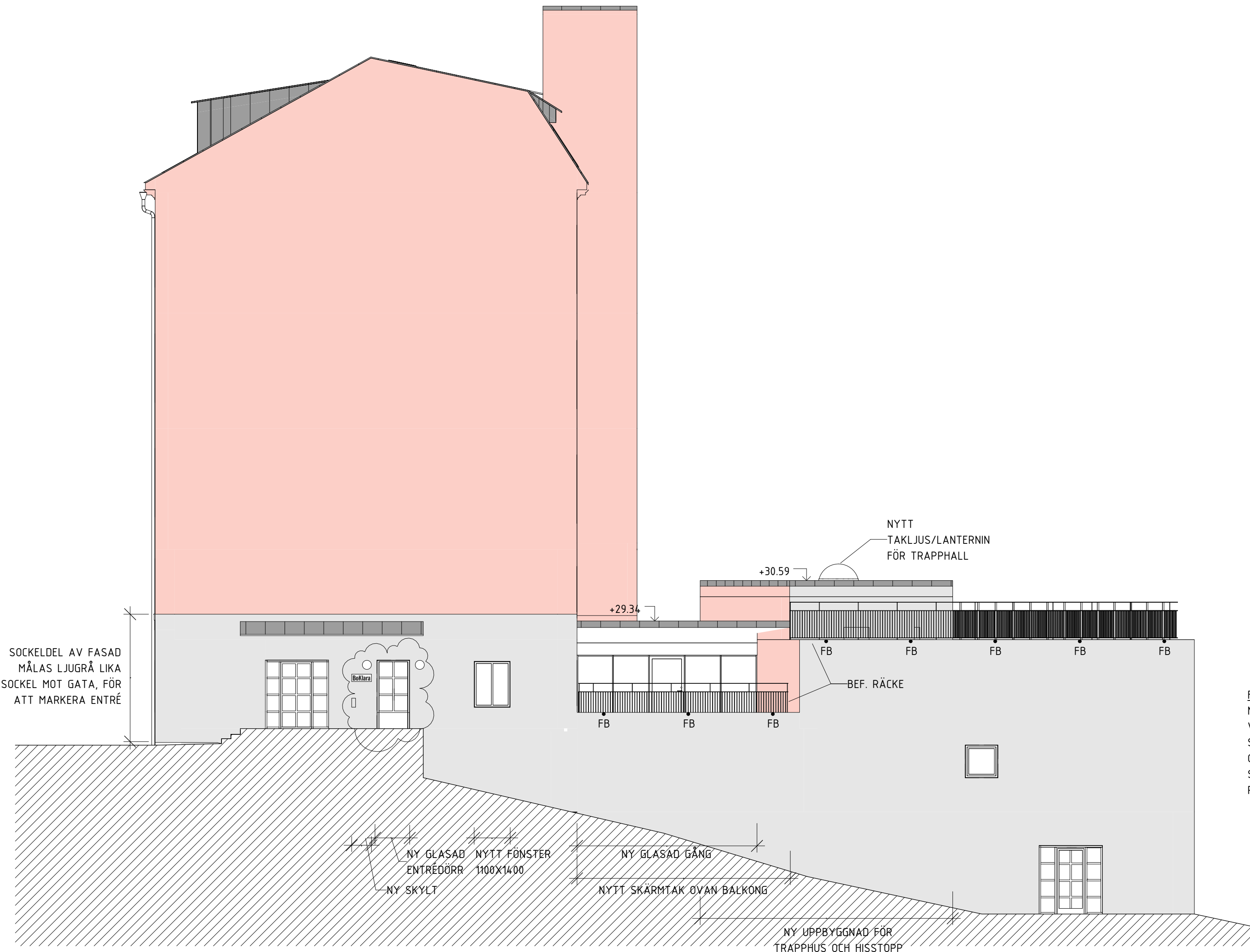
22-397	SB	
11/11/2011	11/11/2011	

UPPDRAGSANSVARIG  
S. Beik

DATUM	REV./REL. DATUM
2024-03-31	2024-05-09

FASAD MOT VÄSTER

FORMAT	SKALA	NUMMER	BET
A1	1:100	A-40-3-02	A



FASADBELYSNING

NYA ARMATURER FÄST IN I FASAD MOT  
VÄSTER FÖR ATT LYSA UPP PARKEN OCH  
SKAPA ÖKAD TRYGGHET. EXAKT PLACERING  
OCH UTMORNING I SAMRÅD MED  
STADSELSFÖRVALTNINGEN, DÅR DIALOG ÄR  
PÅBÖRJAD.



BEFINTLIGT UTSEENDE PÅ VÄSTRA FASADEN SETT FRÅN GATA



BEFINTLIGT UTSEENDE PÅ VÄSTRA FASADEN SETT FRÅN PARKEN



BEFINTLIGT UTSEENDE PÅ BEFINTLIG HUVUDENTRÉ, SKÄRMTAK OCH RAMP