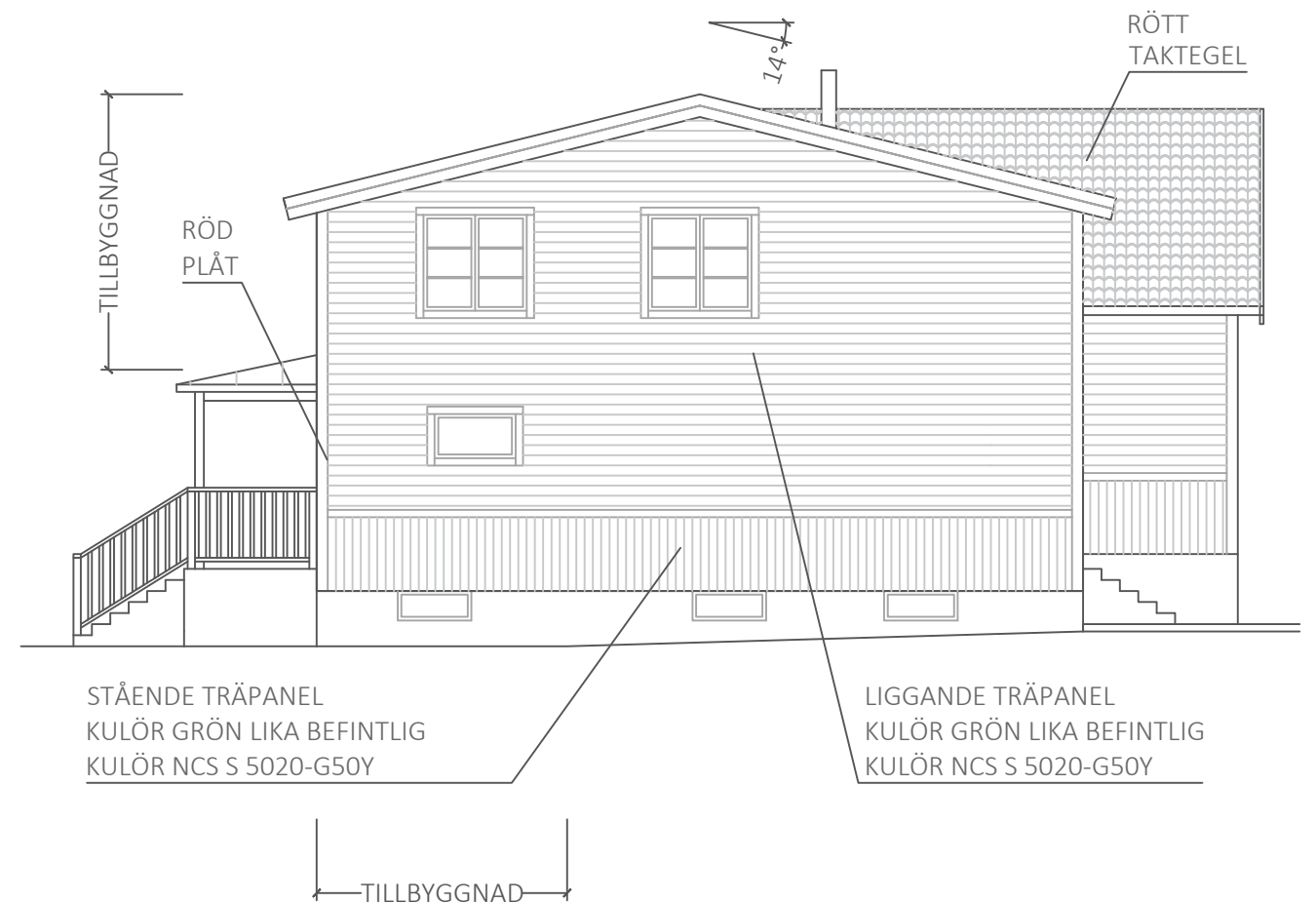


FASAD MOT NORR



FASAD MOT VÄSTER

METER  
0 1 2 3 4 5

BYGGLOVSRITNING

TEARÖSEN 4

SKALA 1:100 (A3)

ANSV. ARKITEKT: CLAS VALLIN

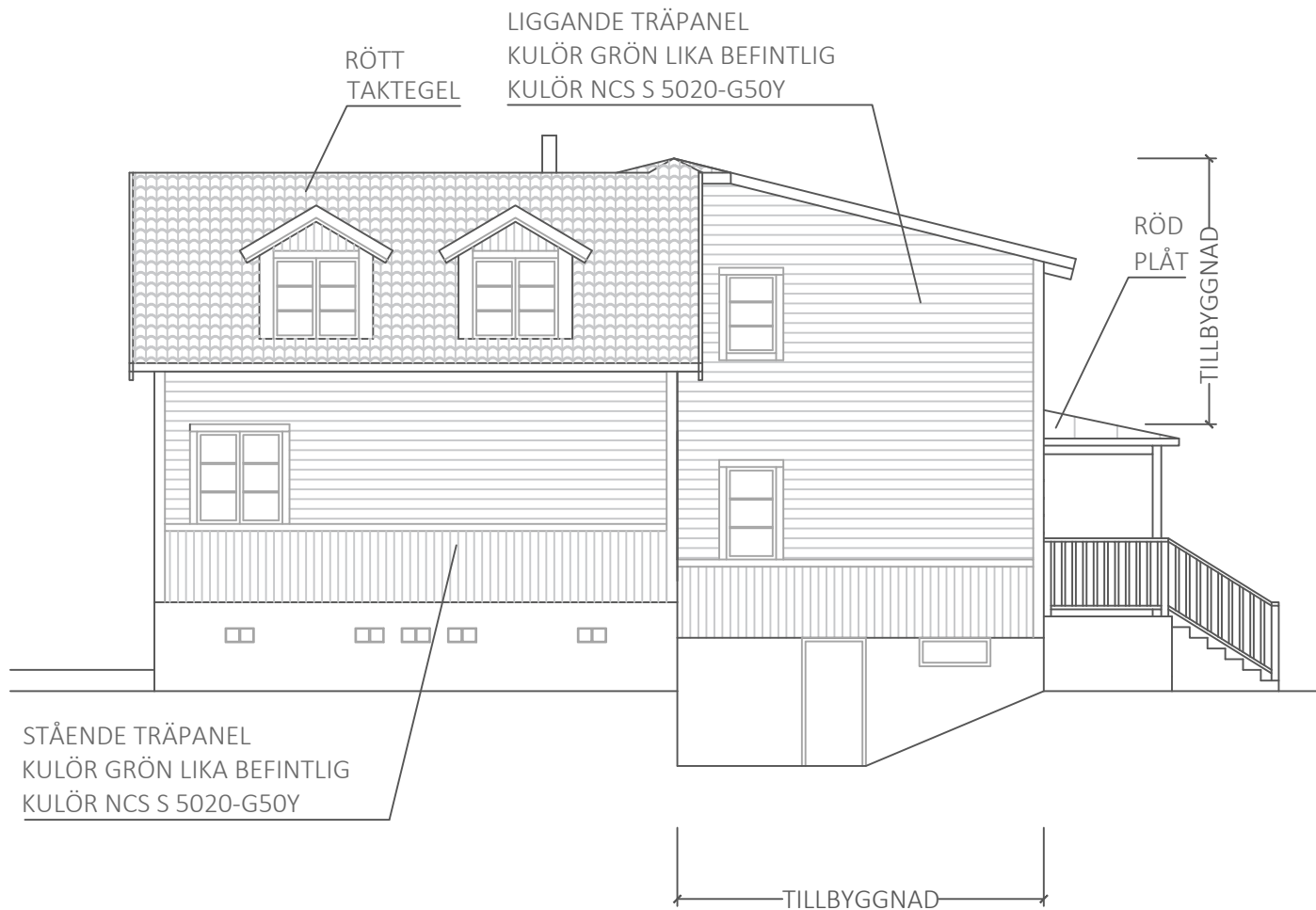
RITAD AV: MIROSLAV CVJETKOVIC

2023.11.22.

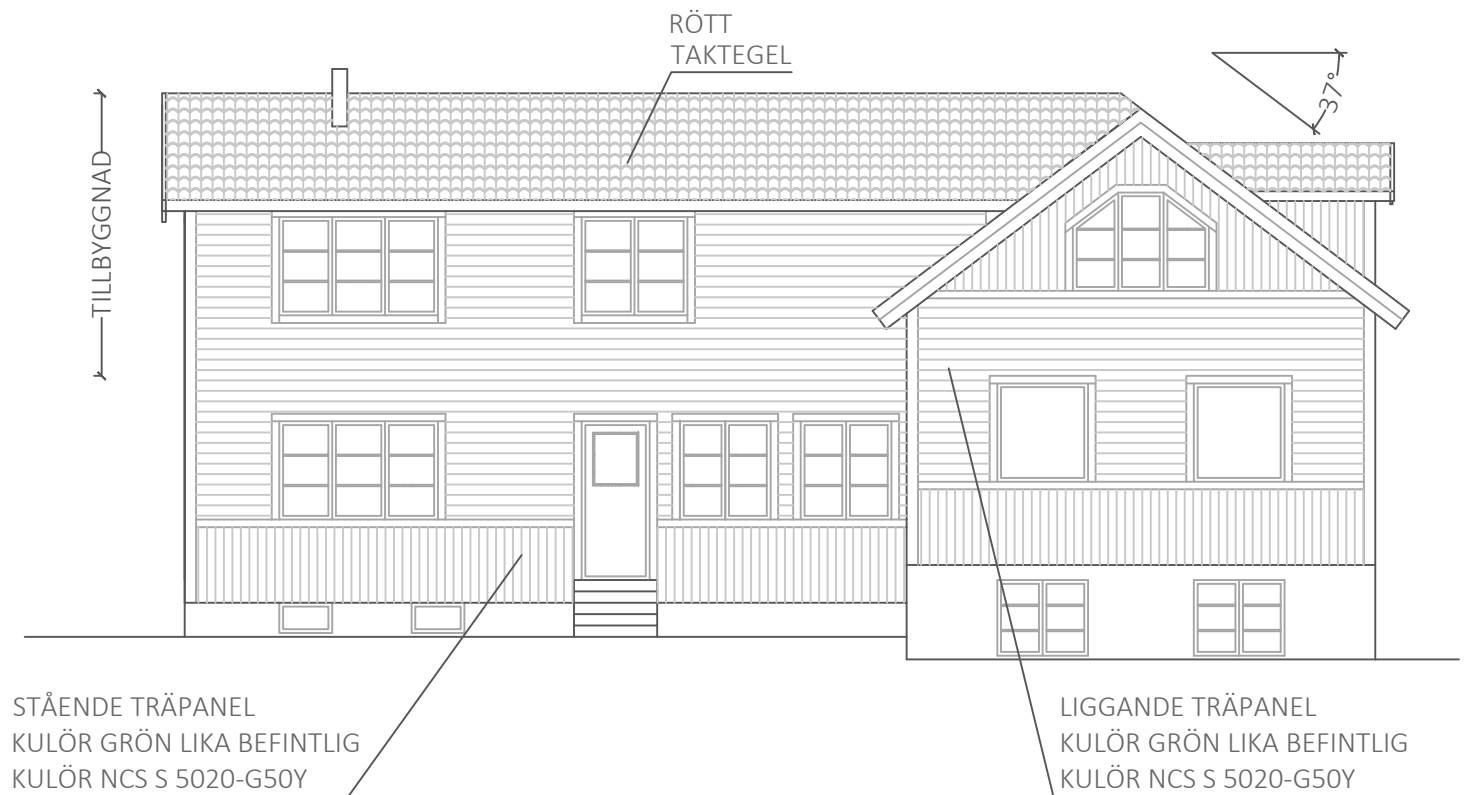
CLAS VALLIN ARKITEKTER AB - Nyckelbyvägen 47 - 178 90 Ekerö - 08-560 203 90 - Mob: 0704-918 104 - info@clasvallin.com - www.clasvallin.com

Ritningen är skyddad enligt upphovsrättslagen och får inte kopieras, spridas eller i övrigt användas utan upphovsmannens medgivande

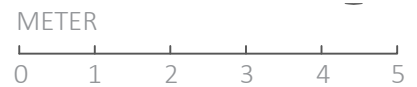
Inkom till Stockholms stadsbyggnadskontor - 2023-12-07, Dnr 2023-18685  
Tillhör Stockholms stadsbyggnadsnämnds beslut, Lovbeslut - Avslag - 2024-09-26, Handl. Mikael El Chemmas



FASAD MOT ÖSTER



FASAD MOT SÖDER



BYGGLOVSRITNING

TEAROSEN 4

SKALA 1:100 (A3)

ANSV. ARKITEKT: CLAS VALLIN

RITAD AV: MIROSLAV CVJETKOVIC

2023.11.22.

CLAS VALLIN ARKITEKTER AB - Nyckelbyvägen 47 - 178 90 Ekerö - 08-560 203 90 - Mob: 0704-918 104 - info@clasvallin.com - www.clasvallin.com

Ritningen är skyddad enligt upphovsrättslagen och får inte kopieras, spridas eller i övrigt användas utan upphovsmannens medgivande