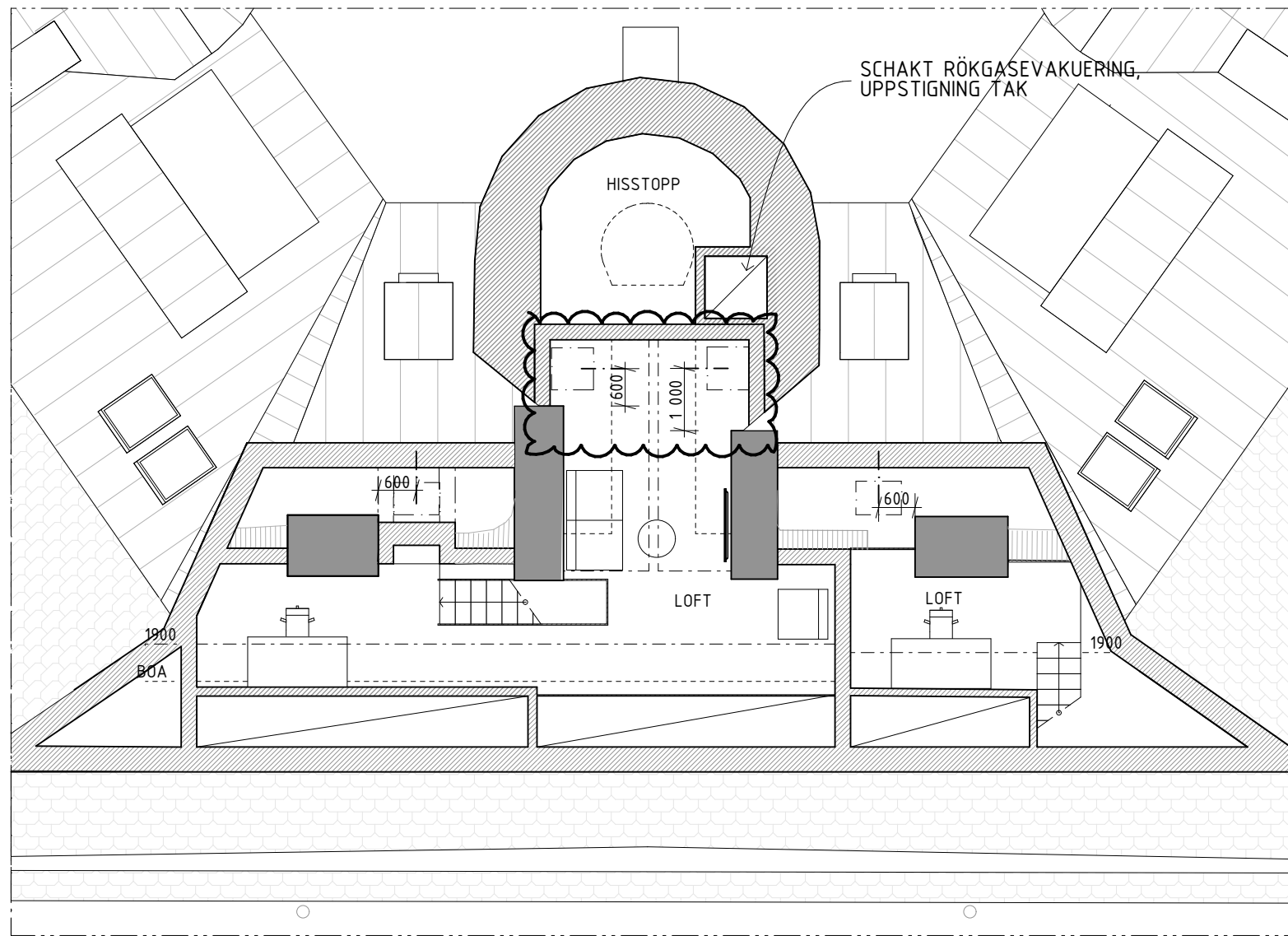
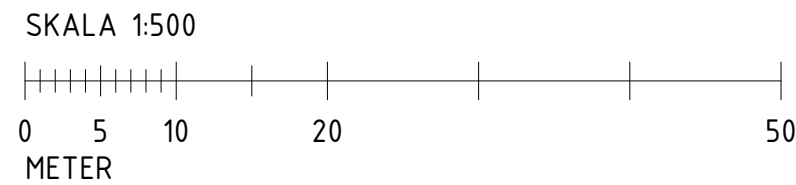


VINDSPLAN 6 TR



SITUATIONSPLAN



LOFTPLAN

FÖRKLARINGAR

SAMTLIGA MÅTT ANGES I MM

- BEFINTLIG BYGGNADSDDEL
- NY BYGGNADSDDEL

TRE LÄGENHETER TILLSKAPAS PÅ VINDSPLAN.

ÅTKOMST TAK VIA LUCKA I GEMENSAMT TRAPPHUS
HISSCHAKT OCH TRAPPHUS FÖRLÄNGS EN VÄNING UPPÅT.

FÖR ATT UTNYTTJA DEN TILLTAGNA TAKHÖJDEN TILLSKAPAS
ETT LOFT SOM BOSTADSKOMPLEMENT I LÄGENHET 1601 OCH
1602.

FÖRESKRIFTER

HANDLING SKALL VARA STÄMPLAD SOM BYGGHANDLING FÖR
ATT FÅ ANVÄNDAS VID UTFÖRANDE. MÅTT KONTROLLERAS
PÅ PLATS. MÅTT INTE FRÅN RITNINGEN, ANVÄND ENBART
UTSÄTTA MÅTT. TILLVERKNINGSRITNINGAR/BYGGHANDLINGAR
GODKÄNNS AV ARKITEKT OCH BESTÄLLARE INNAN
TILLVERKNING PÅBÖRJAS.

HÄNVISNINGAR

- PM 02
- MINSKADE KUPOR MOT GÅRD. BREDD 1500mm
 - 1 TAKFÖNSTER ISTÄLLET FÖR 2 I KÖKET FÖR LGH 1601 OCH 1603
 - KÄTTVINDSVÄGG UTEFLYTAD SÅ INVÄNDIGT TAK-/VÄGG LIV MÖTS
VID 1100mm (TIDIGARE 1300mm)
 - KUPOR MOT GÅRD VID ENTRÉ I LGH 1601 OCH 1603 FLYTTATS 100mm
UTÅT.
 - TERRASSEN PÅ LOFTET I LGH 1602 UTGÅR. UTRYMMET BLIR EN DEL
AV INTILLIGGANDE RUM.
 - KUPOR MOT GATAN SÄNKS 100mm OCH BRÖSTNINGEN HÖJS 100mm
 - GLASPARTI TILL TERRASSERNA MOT GÅRDEN FÅR 4-
LUFTSUTFORMNING. (TIDIGARE 2-LUFT, SKJUTPARTI)

B	SE PM 02 UNDER HÄNVISNINGAR		2024-09-22	OL
A	KUPOR MOT GATA STÖRRE. UTFÖRNING KÖKSTRAPPHUS. LUCKA HUVUDTRAPPHUS ERSÄTT AV KOMB BRAND- & UPPSTIGNINGSLUCKA. MÅTTSÄTTA KUPOR I PLAN. SLIPSTEXT LOFT		2024-05-16	YF
BET	ANT	ÄNDRING AVSER	DATUM	Sign.
BYGGLOVSHANDLING				
KAKELUGNEN 7				
</				