

FÖRKLARINGAR:

Denna bygglovshandling avser lov i efterhand:
Yttre ändring som berör byte av fönster och
entréport. Ritingarna är upprättade i efterhand.

*Arkitektkontoret Draken Arkitektur har upprättat
ritningar av befintlig utformning, d.v.s. efter att
fönsterbytet ägt rum. Arkitektkontoret har inte
föreslagit valda lösningar, fönstertyper eller
fönsterdetaljer.*

2022 gjordes reparationer och inglasningar av
balkonger. Dessa är inte redovisade i ritningen då
fönsterbytet genomfördes i en tidigare
entreprenad(2017-2018).

Då det saknas ursprungshandlingar för Kv
Fyrfärgspennan 3 i stadsbyggnadskontorets arkiv,
är fasadritningarna baserade på
ursprungshandlingar av grannhusen
(Jämtlandsgatan 154) som i stort sett är identiska
och tidigare bygglovshandlingar ur
stadsbyggnadskontorets ritningsarkiv, Stockholm
Stad. Fasadritningarna är ursprungligen upprättade
år 1952 av Svenska Bostäder tillsammans med
arkitekten H.J Klemming. Justeringar i förhållande
till ursprungliga ritningar, ungefärliga
markförhållanden och nuvarande situation har gjorts
baserat på översiktliga och förenklade
uppmätningar, samt inventering utförd under
oktober 2023.

Situationsplanen är hämtad och köpt från
Stockholms Stads karttjänst Geodata.

FÖNSTER OCH FÖNSTERDÖRRAR AV
TRÄ/ALUM.

Nya fönster och fönsterdörrar är av fabrikat
Mockfjärds fönster AB, typ Haga. Fönsterna är
inåtgående Kipp-Dreh fönster och balongdörren
utåtgående.

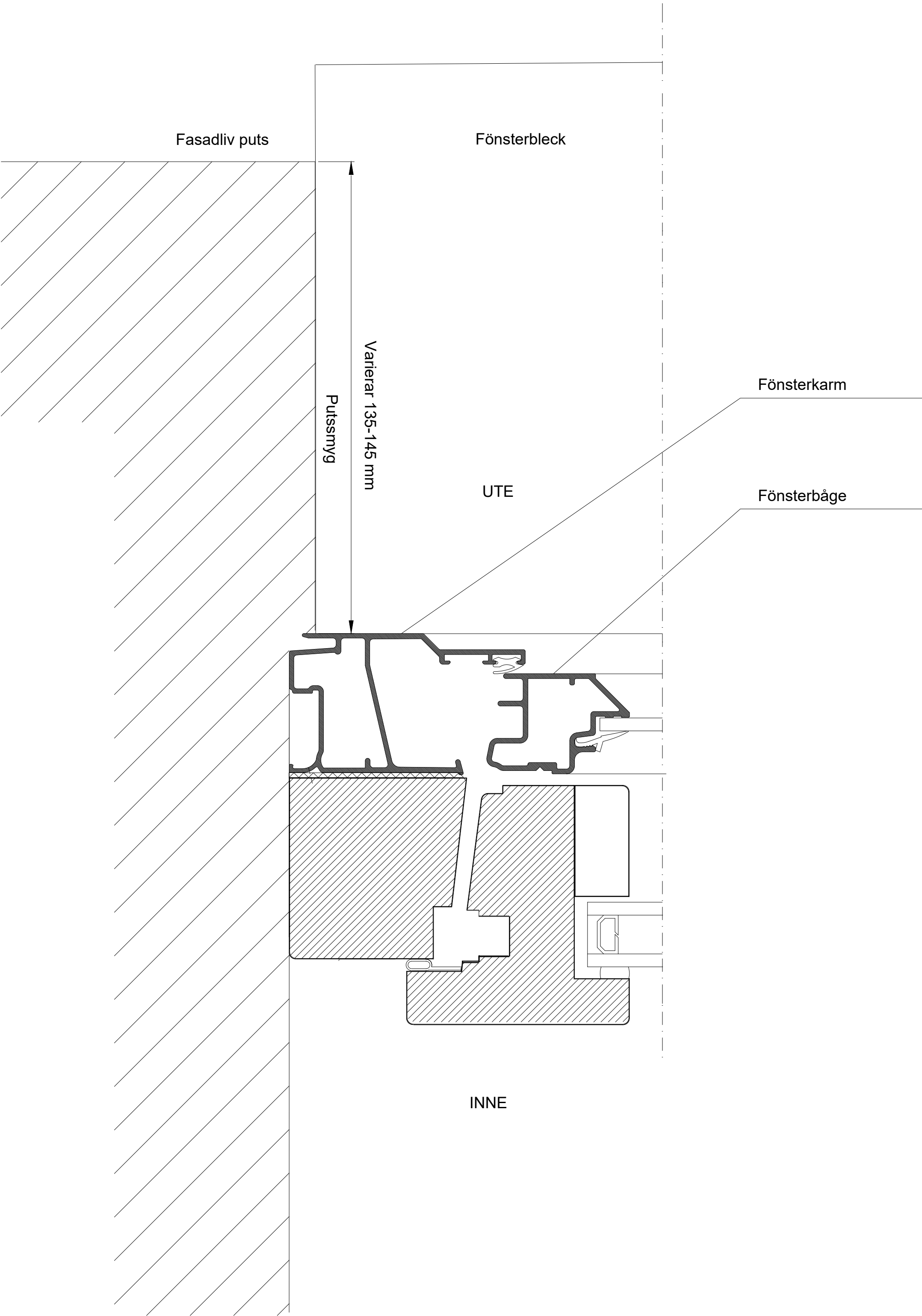
Utsida: ALU
Insida: TRÄ

Kulör utsida: Vit RAL 9010

HÄNVISNINGAR:

Ritningar:		
Situationsplan		A-01-1-01
Informationshandling bef. fasader		A-40-3-101
Fasader		A-40-3-111 -112
Byggsnitt fönstrar		A-42-2-01
Fönsteruppställningar & ny entréport		A-42-4-01
Fönsterdetaljer		A-42-4-11

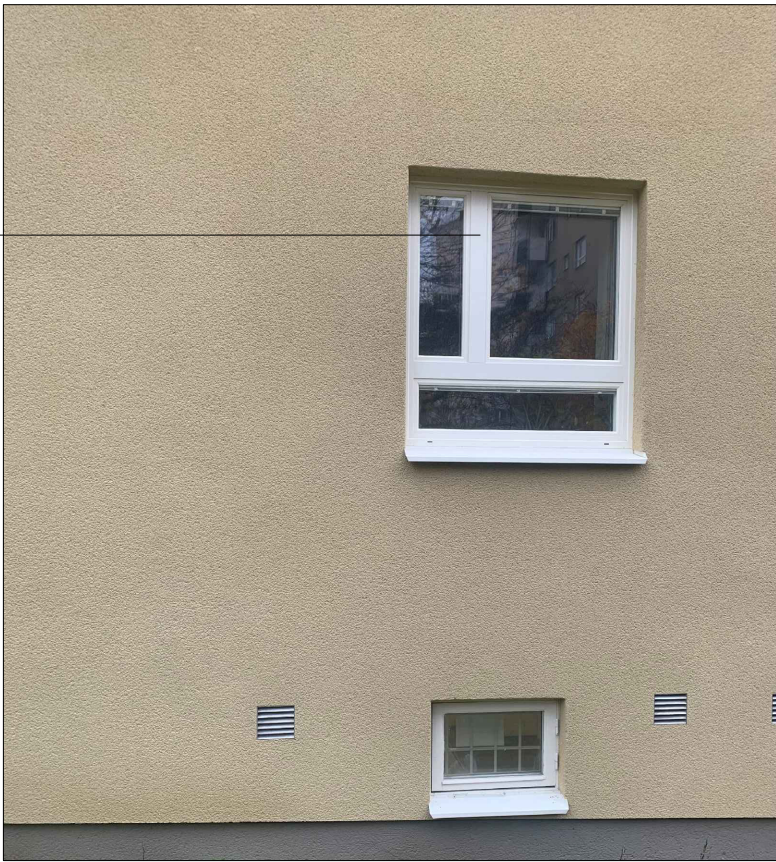
BET	ANT	ÄNDRINGEN AVSER	SIGN	DATUM
BYGGLOVSHANDLING				
Kv Fyrfärgspennan 3 Punkthus, Vällingby				
<div><div></div><div><div>DRAKEN</div><div>ARKITEKTUR AB</div></div></div>				
ARBETSNUMMER	RTAD AV		GRANSKAD	
DATUM	ANSVARIG		-	
2023-11-15 J.Nobel & E. Erdogan				
FÖNSTERBYTE & FASADÄNDRING				
Byggsnitt nytt fönster				
SKALA A1 1:1 A3 1:2		BITINGSNUMMER A-42-2-01		BET



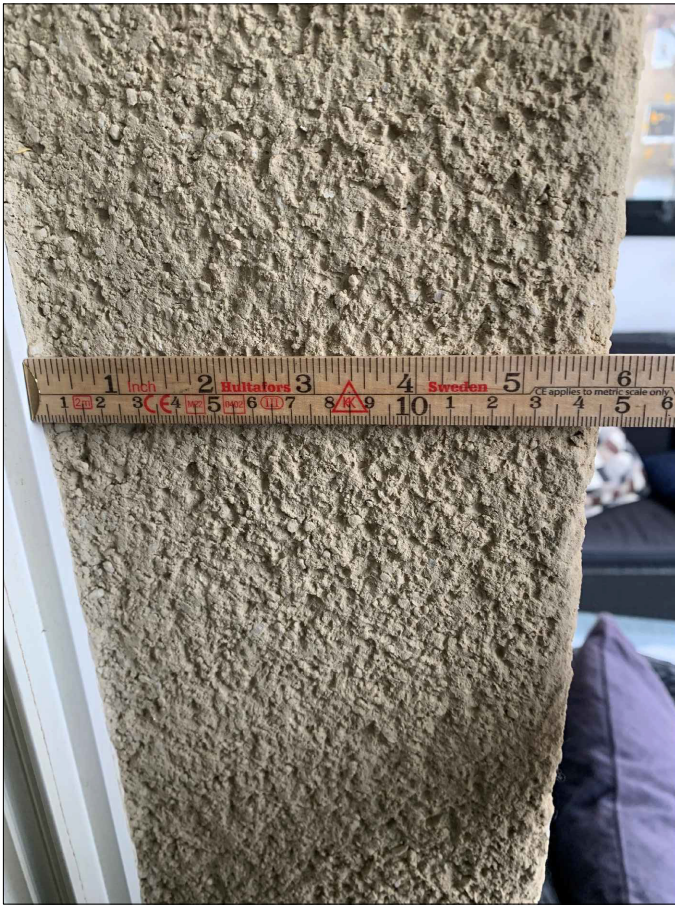
MÖTE VÄGG - NYTT FÖNSTER

TIDIGARE UTFÖRANDE EJ REDOVISAT. SAKNAS
ORIGINALFÖNSTER EFTER FÖNSTERBYTE.

Fast mittpost

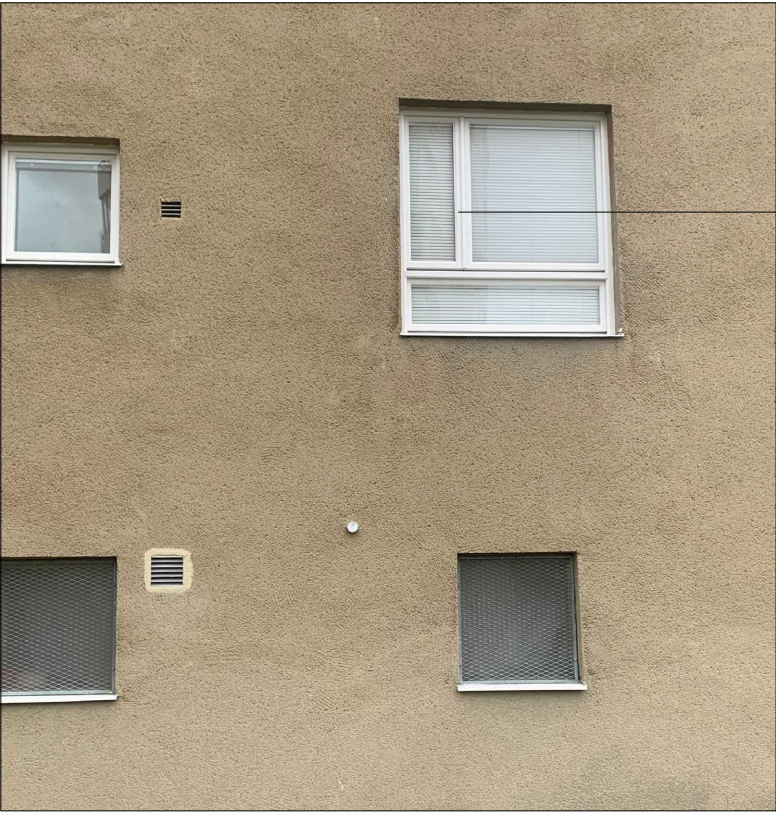


FÖNSTER JÄMTLANDSGATAN 152
Platsbild Oktober 2023



FÖNSTER JÄMTLANDSGATAN 152
Putssmyg - distans

Mötesbåge



FÖNSTER JÄMTLANDSGATAN 154
Grannhuset som troligen har ursprungliga fönster