



Sydväst

2230
Tillbyggnad källarplan

5530
Tillbyggnad veranda och källare



Sydöst

2200
Tillbyggnad

Befintlig plåtklädnad tas bort och ersätts av träpanel med locklist.

Befintliga enlufts-fönster från 60-talet byts ut till nya i originalutförande enligt fasadritning.

Tak görs generellt i enkupigt tegel - idag betongpannor.

Skärmtak och tak på tillkommande veranda görs som bandtäckt plåttak.

Utöver generella åtgärder ovan innebär till- och ombyggnaden följande;

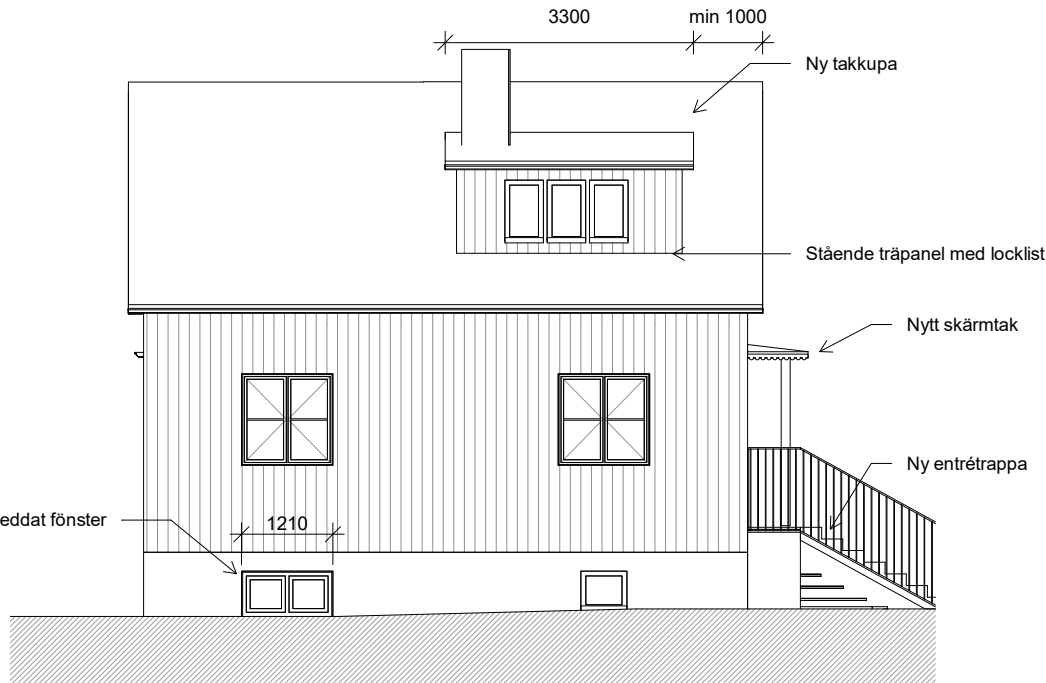
-Tillkommande veranda mot trädgård

-Tillkommande takkupa mot nordväst & Estlandsgatan

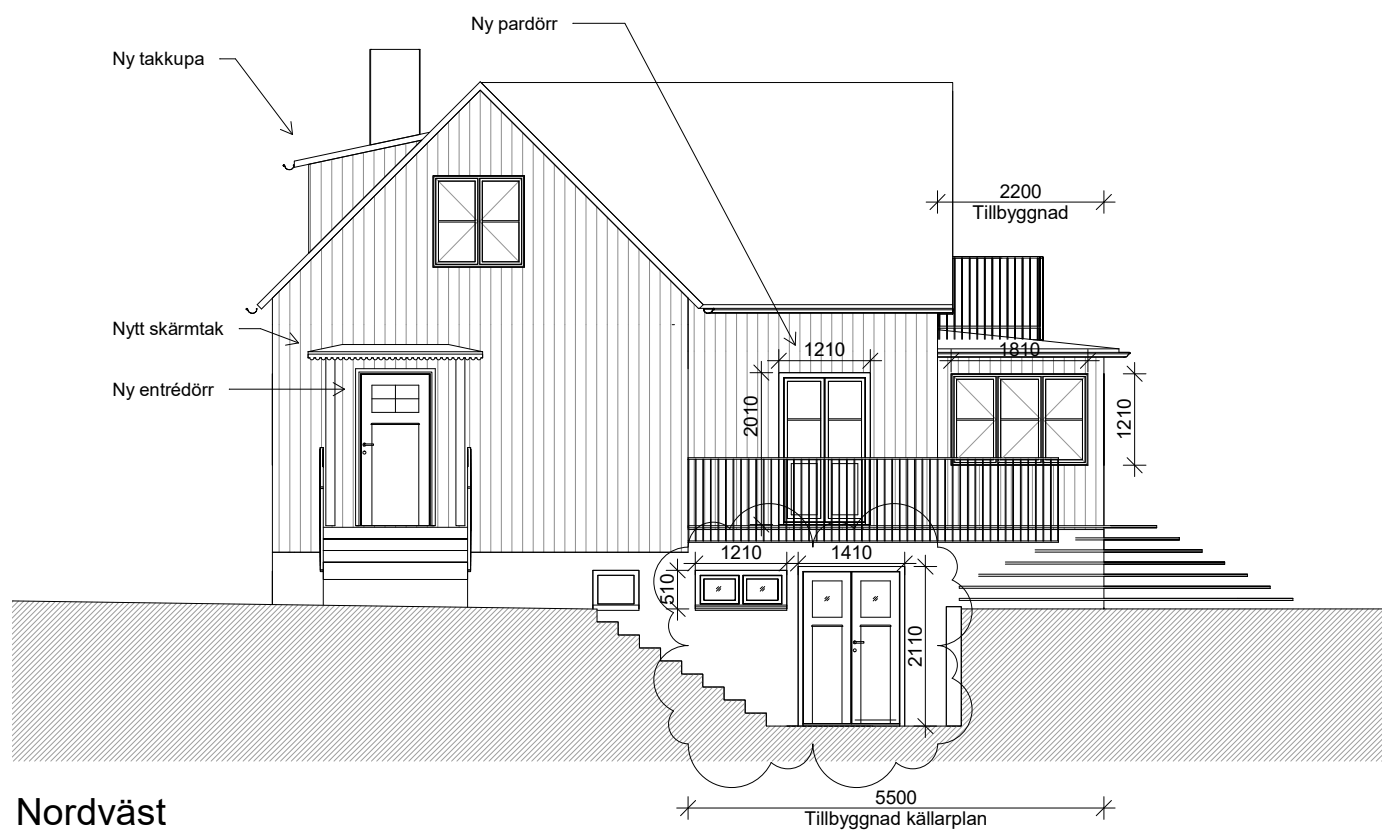
-Tillkommande entrétrappa och skärmtak mot sydväst

-Tillkommande yta på källarplan

- Ett fåtal tillkommande / breddade fönster, se fasadritningar



Nordost



Nordväst

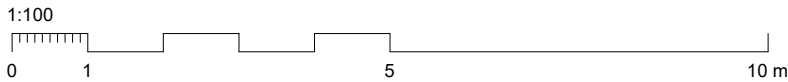
Rev A, 20240915,
- Justerad storlek på källarfönster
- Justerat utförande av källardörr

Bygglövshandling

AAJARK

Stockholm Sallaten 7
Wormsövägen 12

Fasadritningar



RITN.NR A2
2023-07-19

REV: 2024-09-15
RITAD AV:

SKALA: 1:100 (A3)
August Almqvist Jansson, Arkitekt MSA