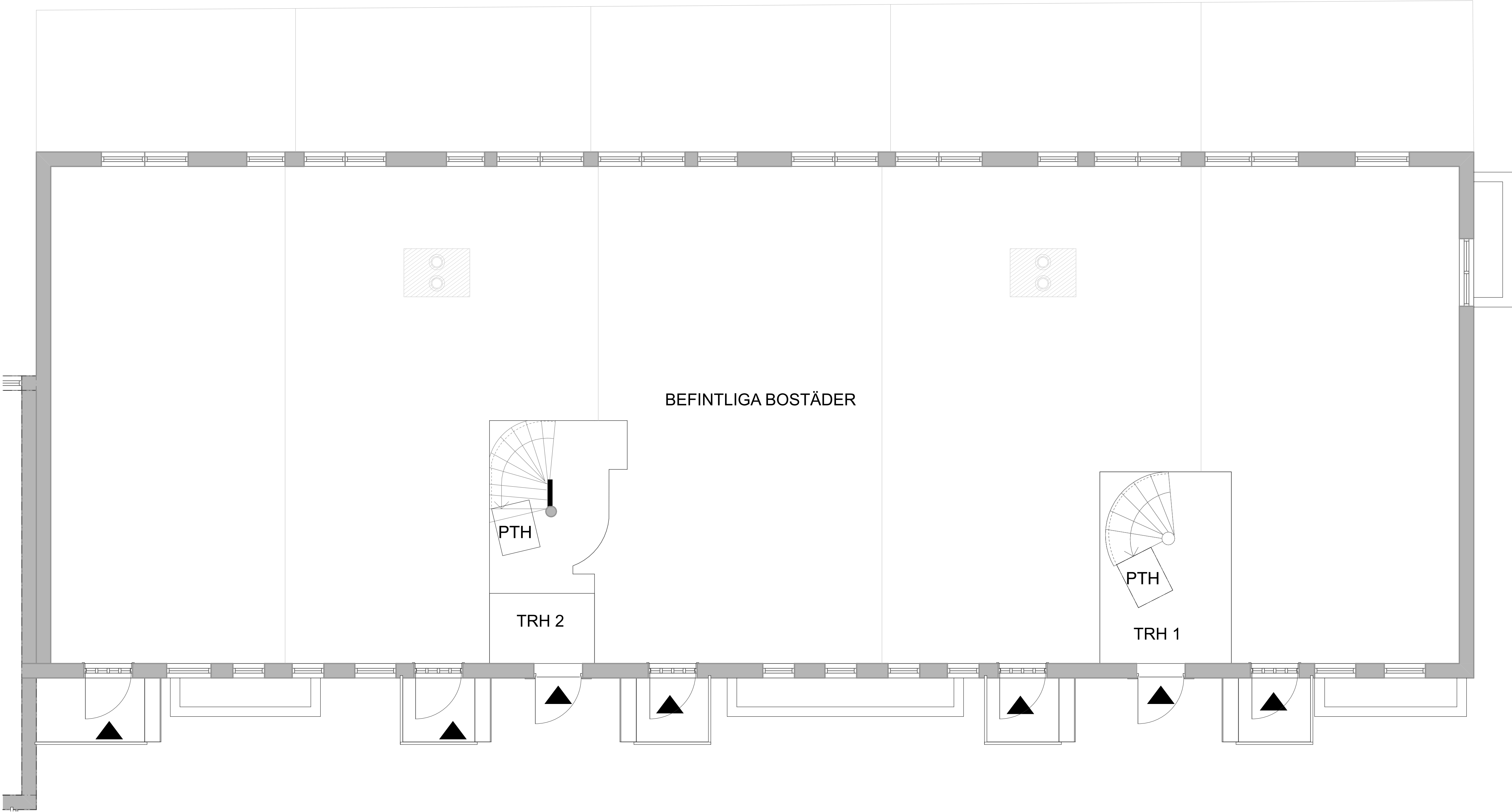
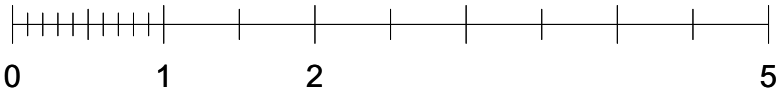


— RITNINGAR UTFÖRDA MED ORIGINALRITNINGAR SOM REFERENS  
— AVVIKELSE KAN FÖREKOMMA  
— RITNING SKA KOMPLETTERAS MED BYGGHANDLING FÖR ATT FÅ ANVÄNDAS VID UTFÖRANDE



## FÖRKLARINGAR

ALLA MÄTT I MM OM EJ ANNAT ANGES  
PLUSHÖJDER ANGES I METER  
HÖJDER ENLIGT RH00  
ALLA MÄTT KONTROLLERAS PÅ PLATS  
BYGGLOVET AVSER:

INREDNING AV YTTERLIGARE  
BOSTADSKOMPLEMENT I KÄLLARE

### KÄLLARPLAN

1 ST 1,5 ROK Å 39,5 m<sup>2</sup>  
1 ST 1,5 ROK Å 43,4 m<sup>2</sup>  
1 ST 2 ROK Å 45,4 m<sup>2</sup>

TOT BOA = 128,3 m<sup>2</sup>

### TOT: 3 LÄGENHETER

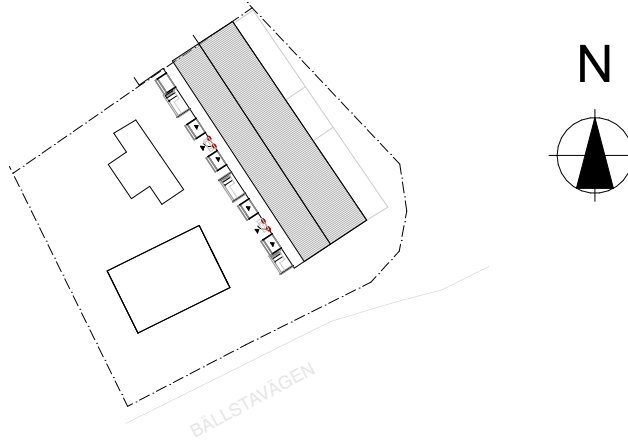
PTH = PLATS FÖR RULLSTOLS TRAPPHISS  
CIBES S350 (800X1000)

## HÄNVISNINGAR

BET	ANT	ÄNDRING AVSER	DATUM	Sign.
-----	-----	---------------	-------	-------

### FÖRHANDBESKED

RYGGEN 2, BROMMA.  
DOKTOR ABRAHAMSS VÄG 49-51



**LA**  
LUNDBERG AGUILERA ARKITEKTER

BYGG- HERR			
LUPPDRAG NR	0187	RITAD AV ALA / PMU	HANDLÄGGARE
DATUM	2024-09-11	ANSVARIG ALEX LUNDBERG AGUILERA	

INREDNING AV YTTERLIGARE  
BOSTADSKOMPLEMENT

### ENTRÉPLAN

SKALA 1:50 (A1) 1:100 (A3)	NUMMER <b>A-40-1-101</b>	BET <b>C</b>
----------------------------------	-----------------------------	-----------------