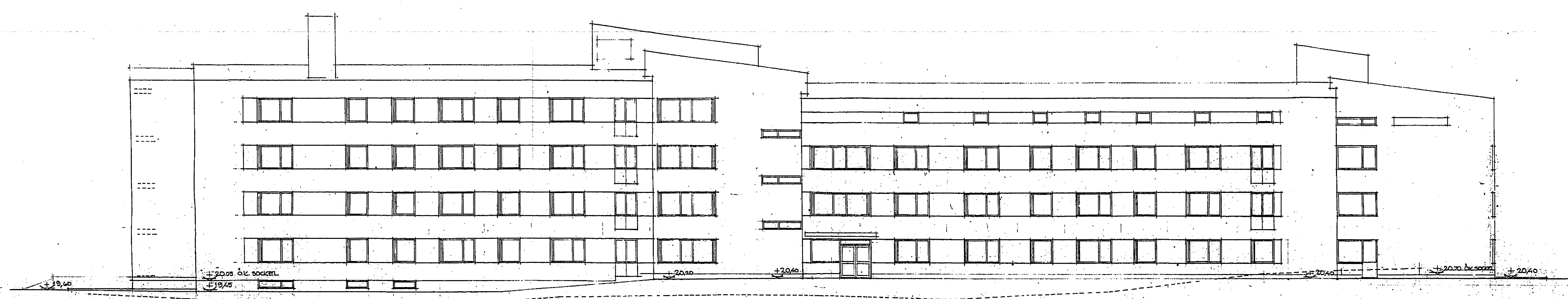


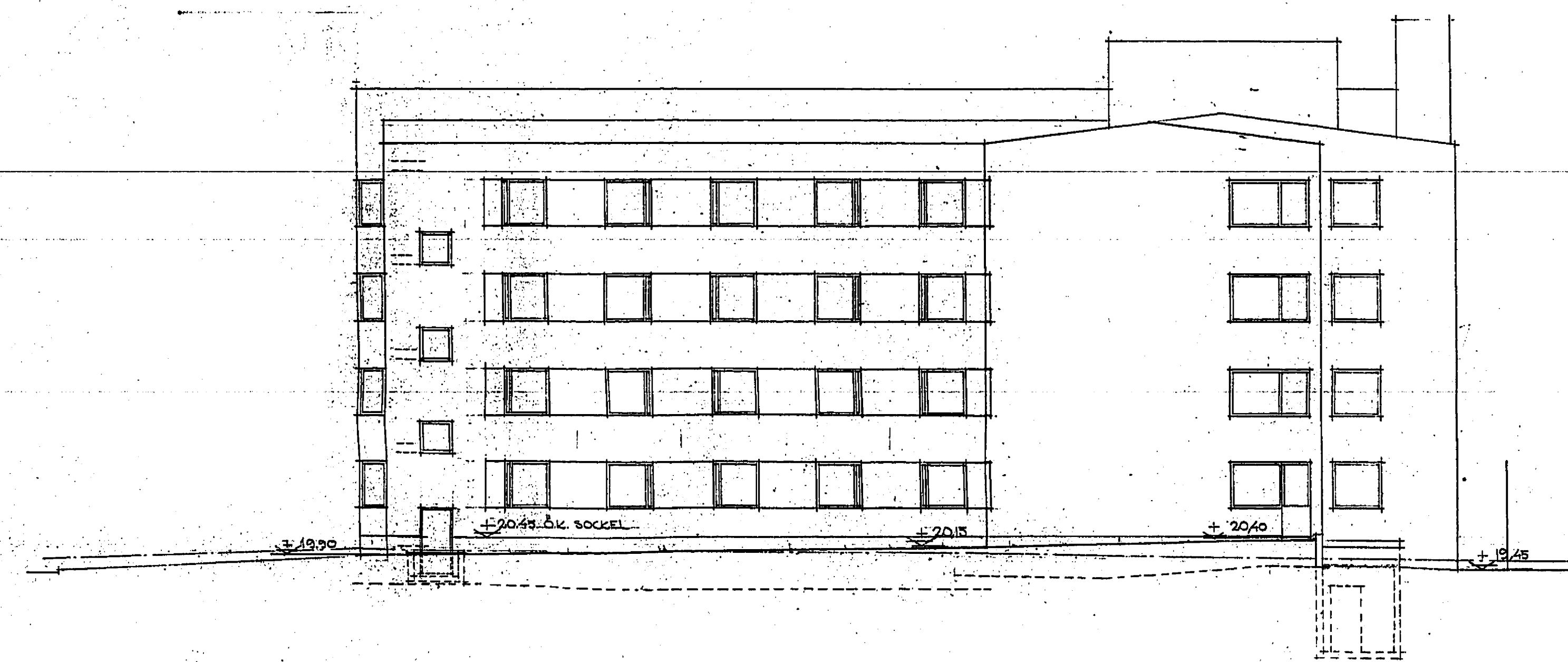
STADSBYGGNADSKONTORET
Drottninggatan 10
171 64
17 JUN 1964

DÄLIG
FÖRLAGA

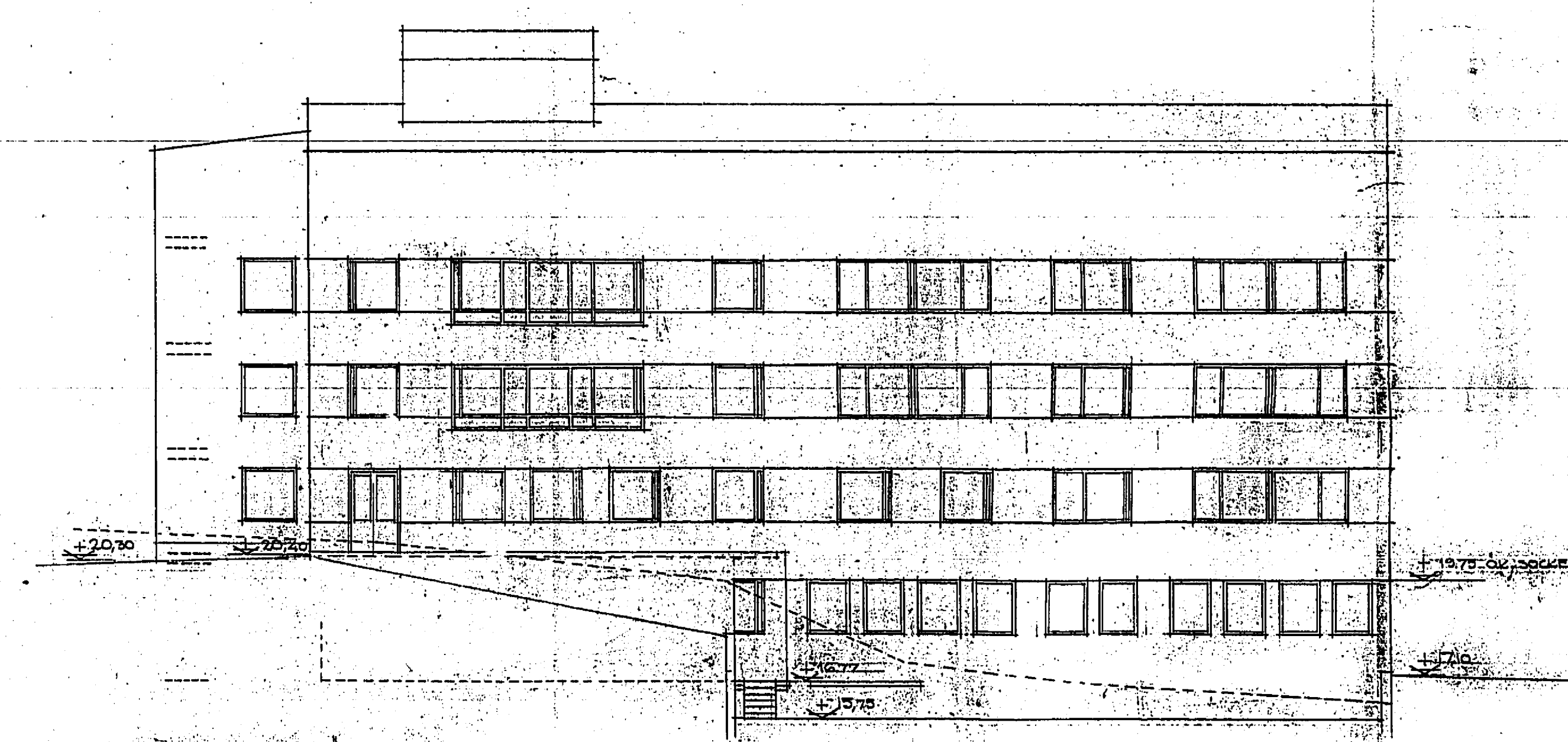
Illustration av den föreslagna
byggnaden enligt 26/11/64
N. Österman



FASAD MOT NORR



FASAD MOT ÖSTER

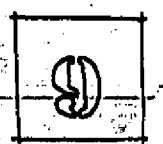


FASAD MOT VÄSTER

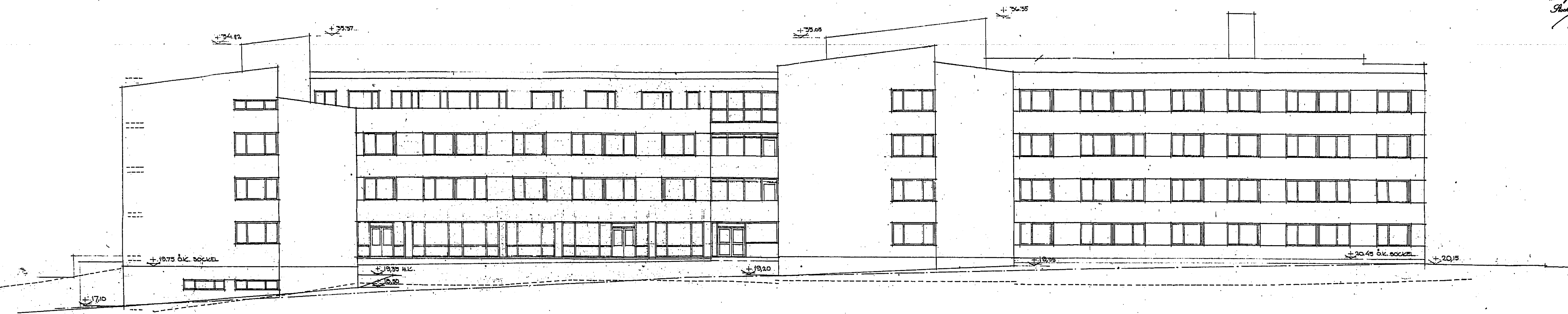
0 5 10 20 30 M

STADSBYGGNADSKONTORET
Drottninggatan 10
171 64
17 JUN 1964

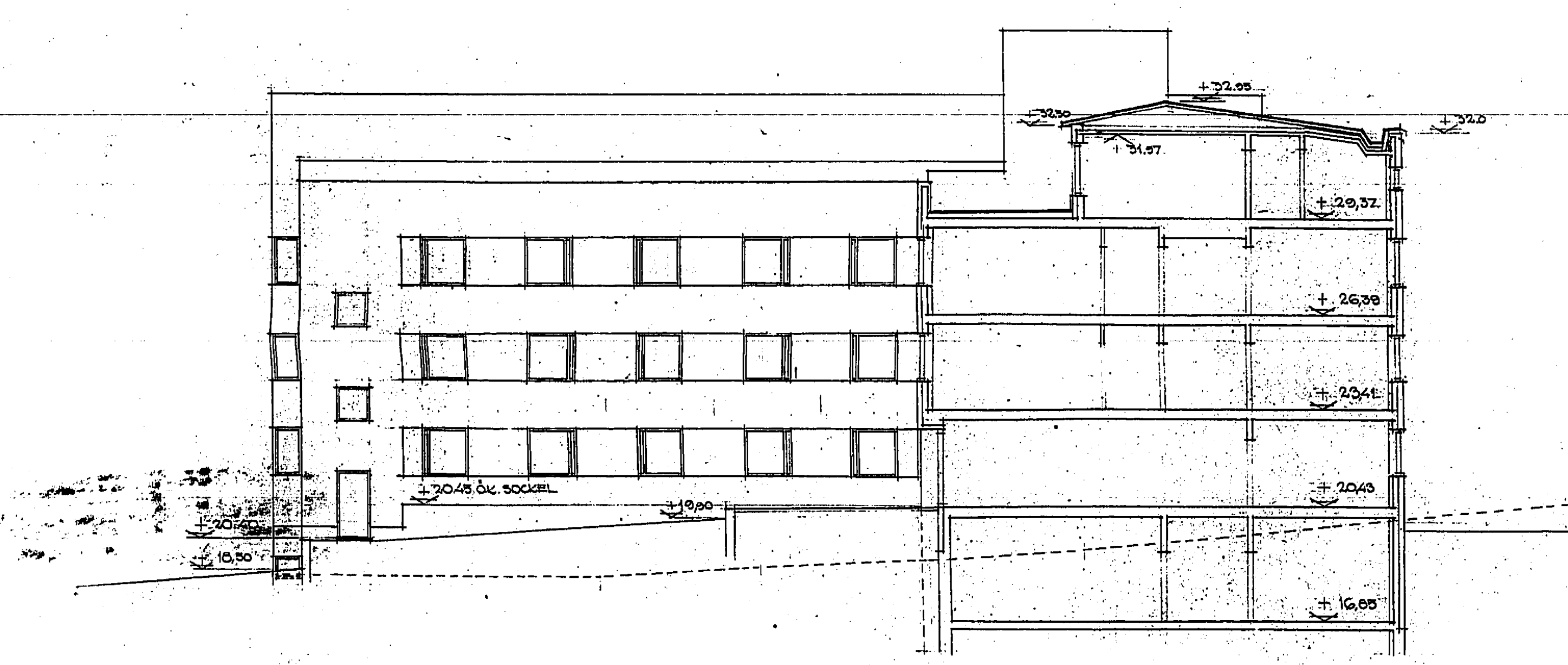
Ännå
KV (MÄLLONGEN 2) ÅRSTA
FASAD MOT NORR, ÖSTER
OCH VÄSTER
SKALA 1:100
STOCKHOLM D. 25.5.1964
H. BRUNNBERG ARK. SAK



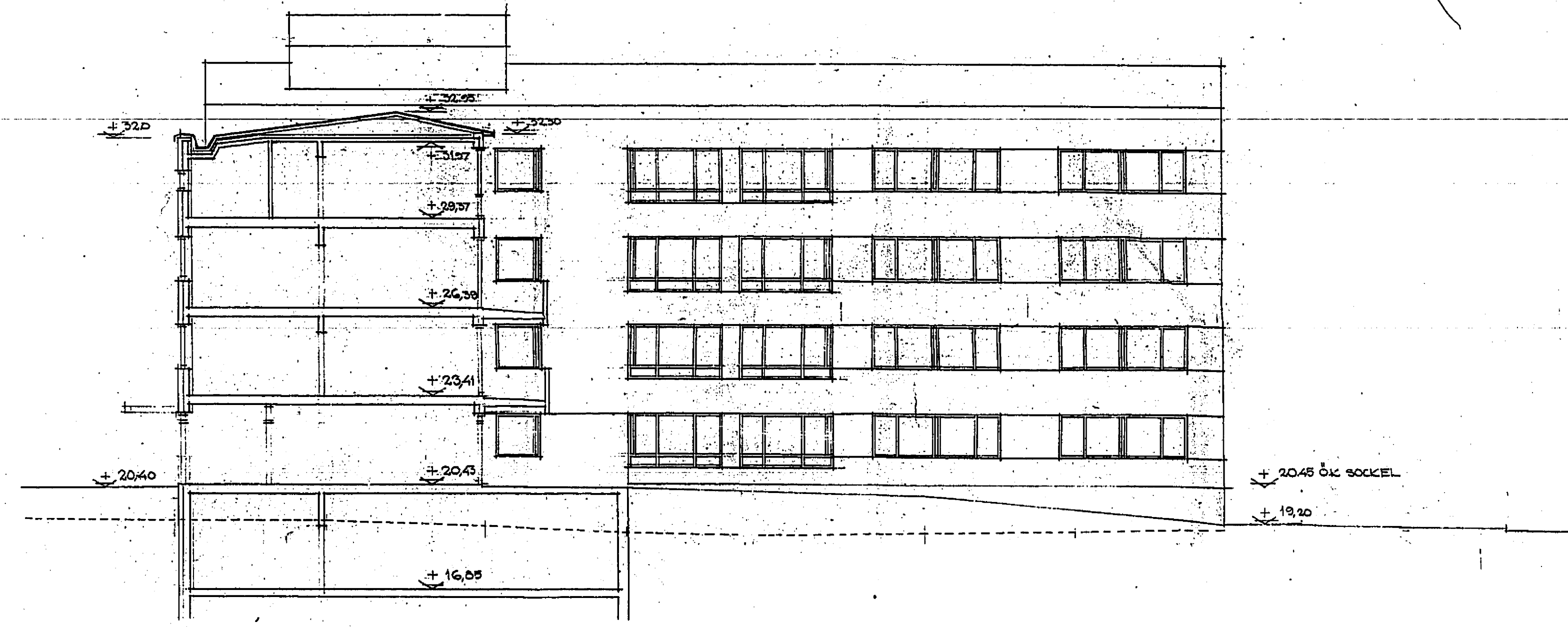
Bilden med den färdigställda
skuggen bifogas 26/11/64
Fästet den
P. O. O. O.



FASAD MOT SÖDER



SEKTION B-B



SEKTION D-D

