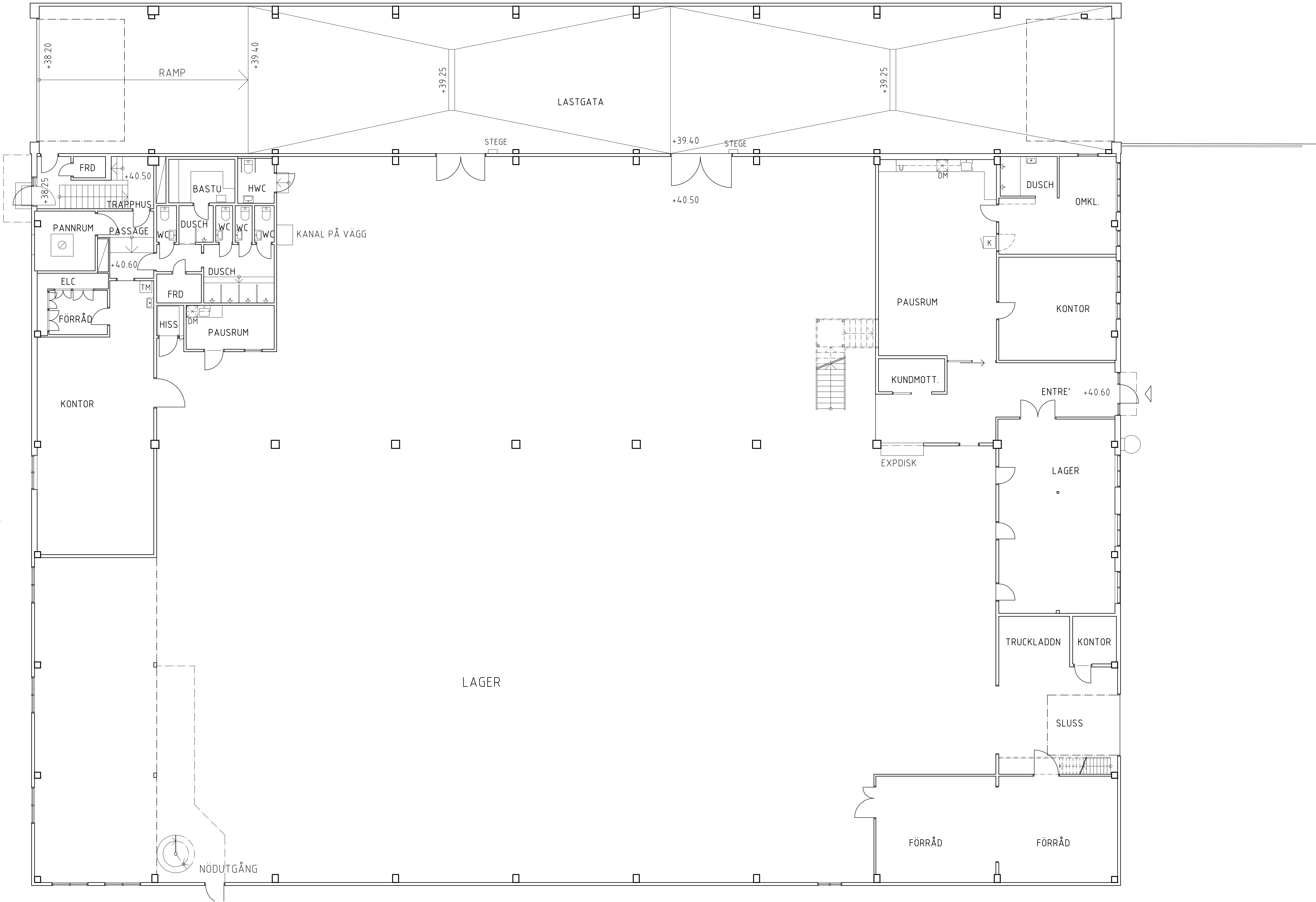


Inkom till Stockholms stadsbyggnadskontor - 2024-07-03, Dnr 2024-1052  
Till: Stockholms stadsbyggnadskontoret, Lönneby - 2024-09-22, Hand: Sofia Oberg



## AREASAMMANSTÄLLNING

Bottenplan - 2 390m² BTA  
Plan 2 - 960m² BTA

Total BTA = 3 350m²

BET	ÄNDRING AVSEER	DATUM	Sign.
STATUS			
GODKÄND			
RIVNINGSLÖV			
HANDLING			
DATUM	ÄNDRING		
2024-07-03			
PROJEKT			
FOTOCELLEN			
Fotocellen 5, Stockholms stad			
ANSVARIG PART			
STENDÖRREN		CARLSTRÖM ARKITEKT&INGENJÖR <small>jonas@carlstrom.se • www.carlstrom.se • 0702 - 65 12 78</small>	
KONTAKTPERSON		SKAPAD AV	
Jonas Carlström		Jonas Carlström	
GODKÄND AV		UPPGIFTSNUMMER	
Jonas Carlström		24.011	
RITNINGSKATEGORI		FASAD	
NYBYGGGNATION AV LAGERBYGGNAD		INNEHÅLL	
Bottenplan - befintligt utseende		A1	
A49-110		SKALA	
1:100		NUMMER	
BET			

SKALA 1:100

0 1 2 5 10  
METER