

AVFALLSHANTERING PM

2024.05.23

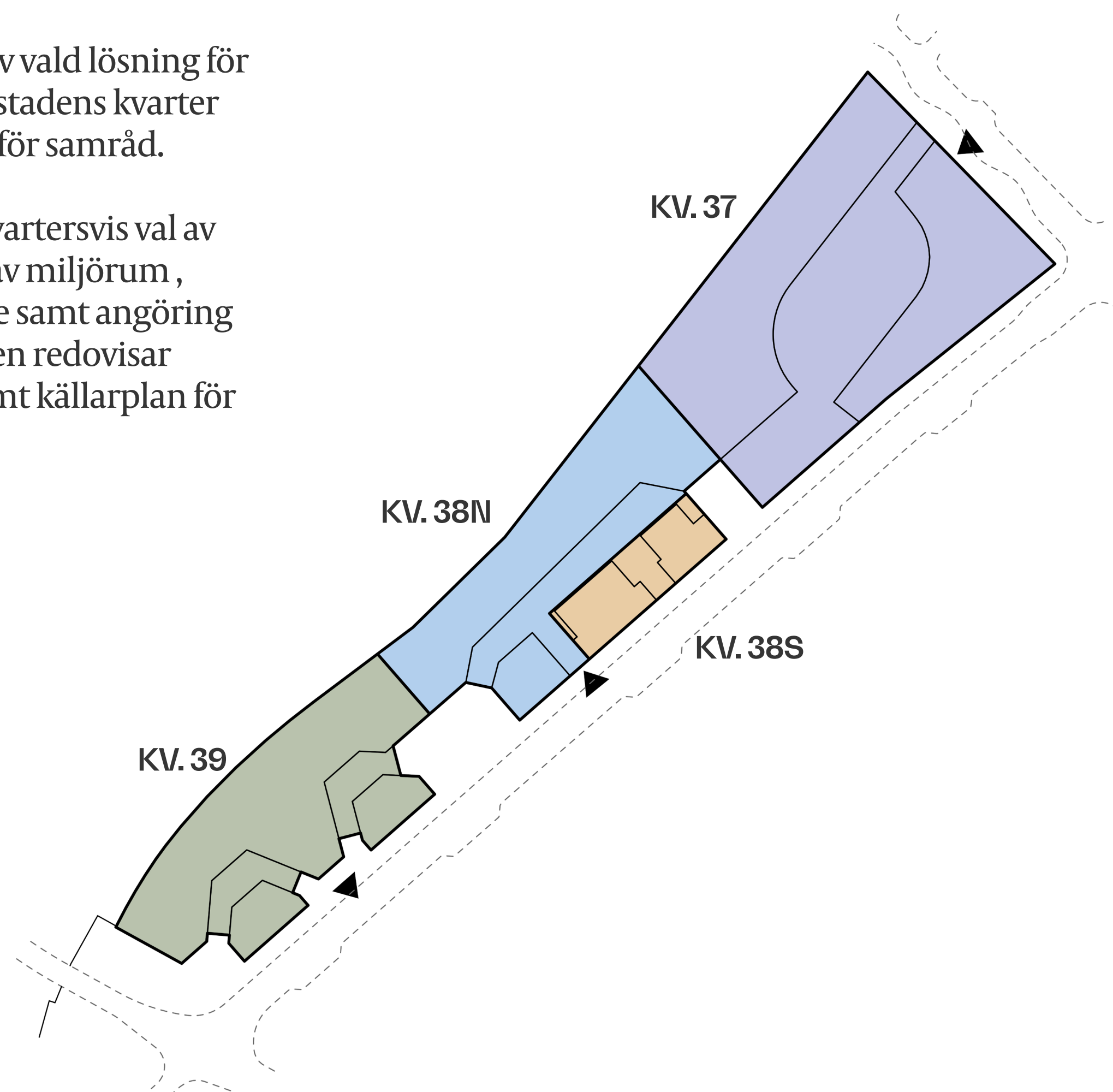
Västra Hagastaden

Kv. 37, 38N, 38S & 39.

BESKRIVNING

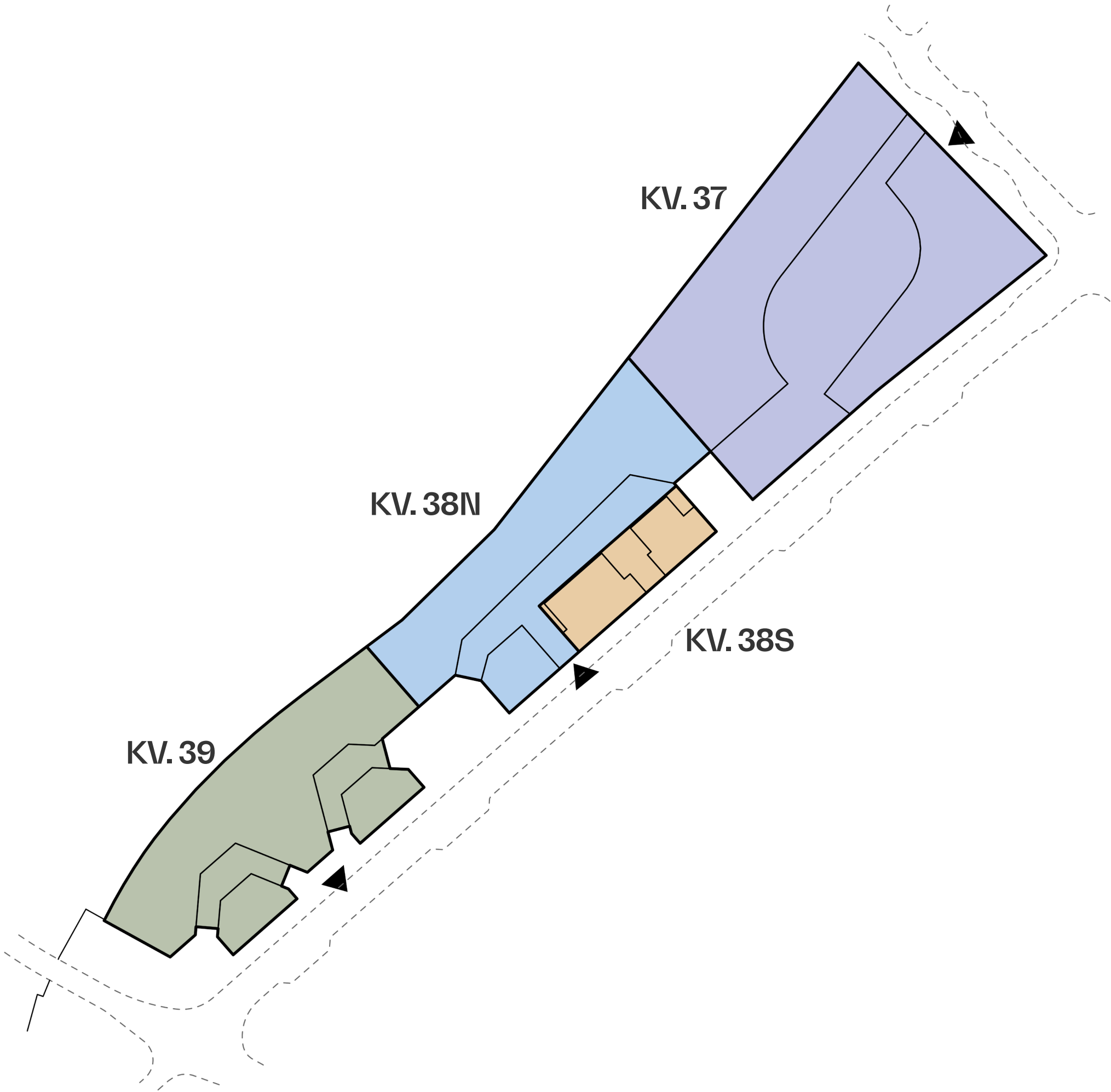
Dokumentet är en redovisning av vald lösning för avfallshantering för Västra Hagastadens kvarter 37, 38N, 38S samt 39 i förstudie inför samråd.

Sammanställningen redovisar kvartersvis val av övergripande system, placering av miljörum, sopsugsnedkast och fettavskiljare samt angöring avfallsfordon. Sammanställningen redovisar även översiktplaner av gemensamt källarplan för kvarter 38N, 38S och 29.



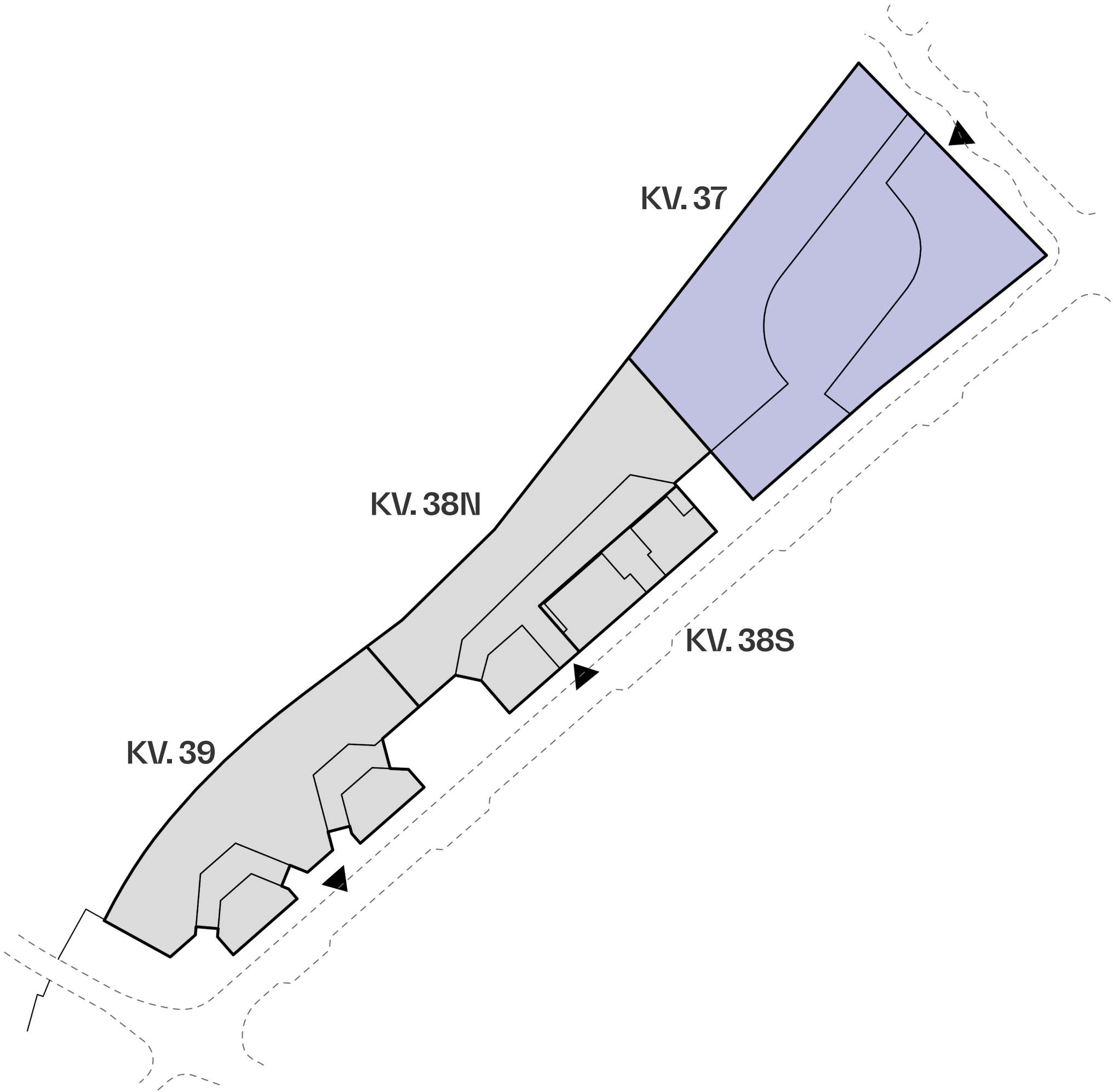
INNEHÅLL

- Avfalls- och logstikplan Kv. 37N
Snøhetta & Vectura
- Översiktsplan - Kv 38N, Kv38S oc
- Avfalls- och logstikplan Kv. 38N
Wingårdhs & Humlegården
- Avfalls- och logstikplan Kv. 38S
AIX & Seniorgården
- Avfalls- och logstikplan Kv. 39
SHL & Vectura



INNEHÅLL

- **Avfalls- och logstikplan Kv. 37**
Snøhetta & Vectura
- Översiktsplan kv 38N, Kv38S och
- Avfalls- och logstikplan Kv. 38N
Wingårdhs & Humlegården
- Avfalls- och logstikplan Kv. 38S
AIX & Seniorgården
- Avfalls- och logstikplan Kv. 39
SHL & Vectura



01.01. Gods och transport

Angöring, leveranser och FM

Fastigheten har en gemensam garageinfart för personbilar och fordon upp till 12m från Norrbackagatan.

Enkelfilig nedfart till parkeringsgarage regleras med trafikljus.

Varu- och avfallstransporter planeras till lastgård som förbereds med två st lastplatser utan lastkaj, en plats med fri höjd ca 4,5m och en ytterligare plats med fri höjd ca 3,7m.

I anslutning till lastgård och med neutral åtkomst, finns godsmottagning med möjlig låsning och eventuell bemanning samt miljörum med sopsugs inkast samt fraktionssortering.

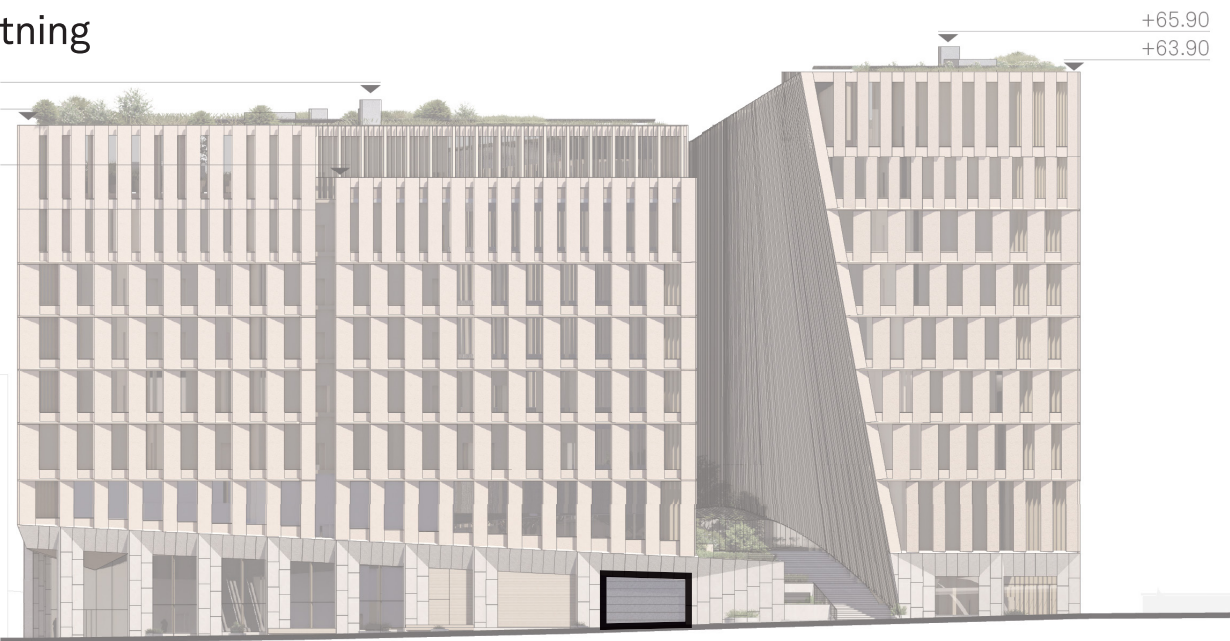
Dimensionering

- Infart/portar skall ha en minsta fri höjd om 3,7m.
- Lastgårdsytan invändigt skall dimensioneras för 12m lastbil.
- Lastplatsens längd ca 15m.
- Parkeringsgarage dimensioneras för personbilar, taxi och färdtjänst (färdtjänstbil h=2m, l=7m, b=2,2m).

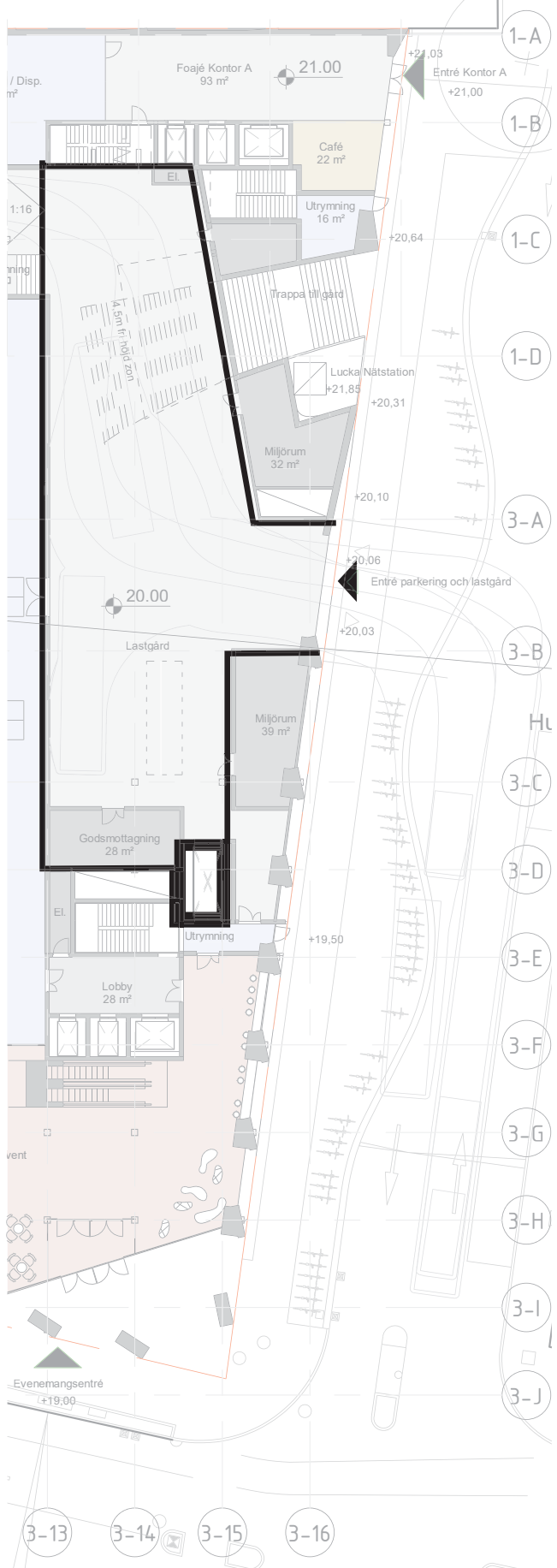
Logistik

Kontorsbyggnaderna förbinds med lastgård och godshiss i våningen under via hissar/trappa i anslutning till korridor i plan -1 (+14,50).

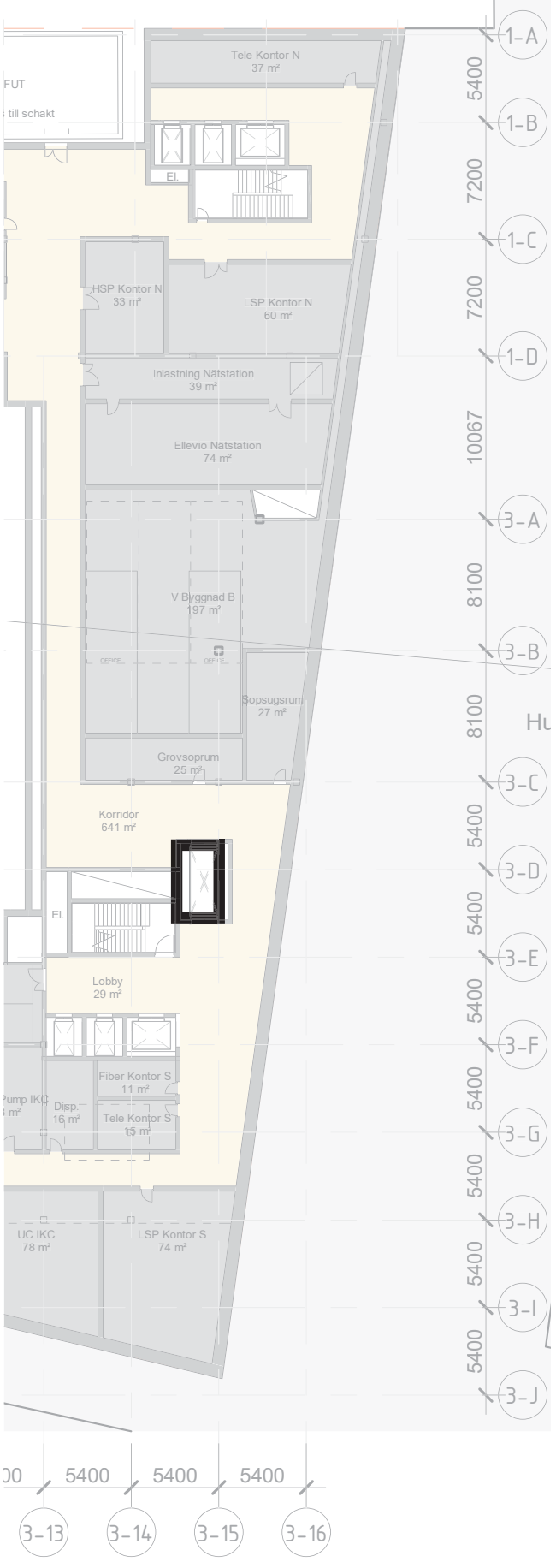
IKC-transporter av utrustning sker via godshiss i anslutning till lastgård. För extra skrymmande utrustning kan intransport ske direkt från lastgård via öppning i angränsande vägg till bollhall och vidare med taklyft.



Elevation Norrbackagatan med entré till lastgård och parkering



Entréplan (+19,00) med lastgård



Mellanplan -1 (+14,50)

01.02. Avfall

Sopsug

Fastigheten skall anslutas till sopsugsanläggning med inkastpunkter i miljörum.

Restavfall skall anslutas till sopsug, rörsystem DN400 med inkastöppning $\varnothing 280$ mm. Systemet kan hantera restavfall i max 60 liters påsar med diameter >400 mm eller mindre. Matavfall hanteras i max 10 liters papperspåsar. För matavfall och tidningar är anslutning till sopsug frivillig. För fastigheten planeras komprimerad lagring.

Miljörum

Miljörum planeras för övriga utsorterade källsorteringsfraktioner, specialavfall och skrymmande avfall. Fastigheten omfattas följande avfall: Restavfall, Matavfall, Förpackningar och tidningar (plast, papper, wellpapp, metallförpackningar, Tidningar/returpapper, färgade glasförpackningar,

Dimensionering sopsug

Avfallsmängder dimensioneras efter genomsnitt avfall per lägenhet/vecka. Verksamheter räknas om till ekvivalenta lägenheter.

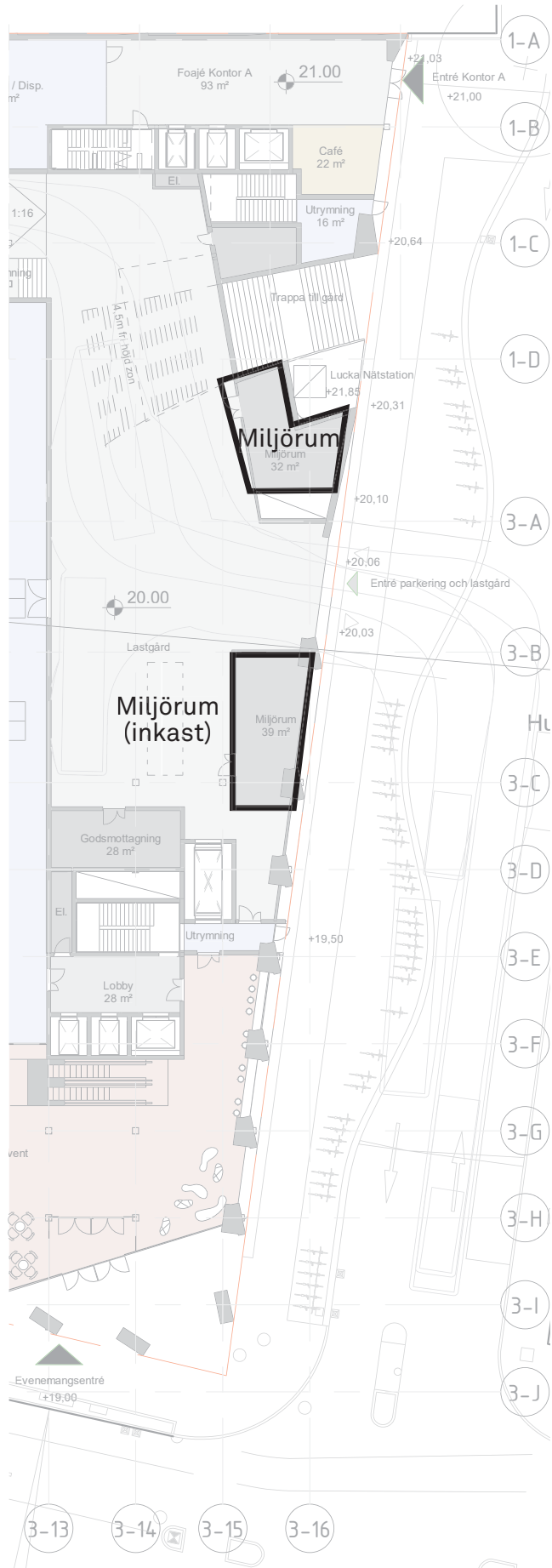
Tab.1

| Verksamhet | Area (m²) | Area motsv. lgh. | Ekv. lgh |
|--|-----------|-------------------|-------------------------|
| Restaurang | 3 000 | 40 | 75 |
| Kontor | 26 400 | 140 | 188 |
| Träning | 11 000 | 480 | 23 |
| SUMMA LGH | | | 286 |
| | | | |
| SUMMA restavfall liter (snitt 9,6 lit/lgh) | | Lagringskapacitet | 286 x 9,6=ca 2750 liter |
| SUMMA matavfall liter (snitt 1 lit/lgh) | | Lagringskapacitet | 286 x 1=ca 286 liter |

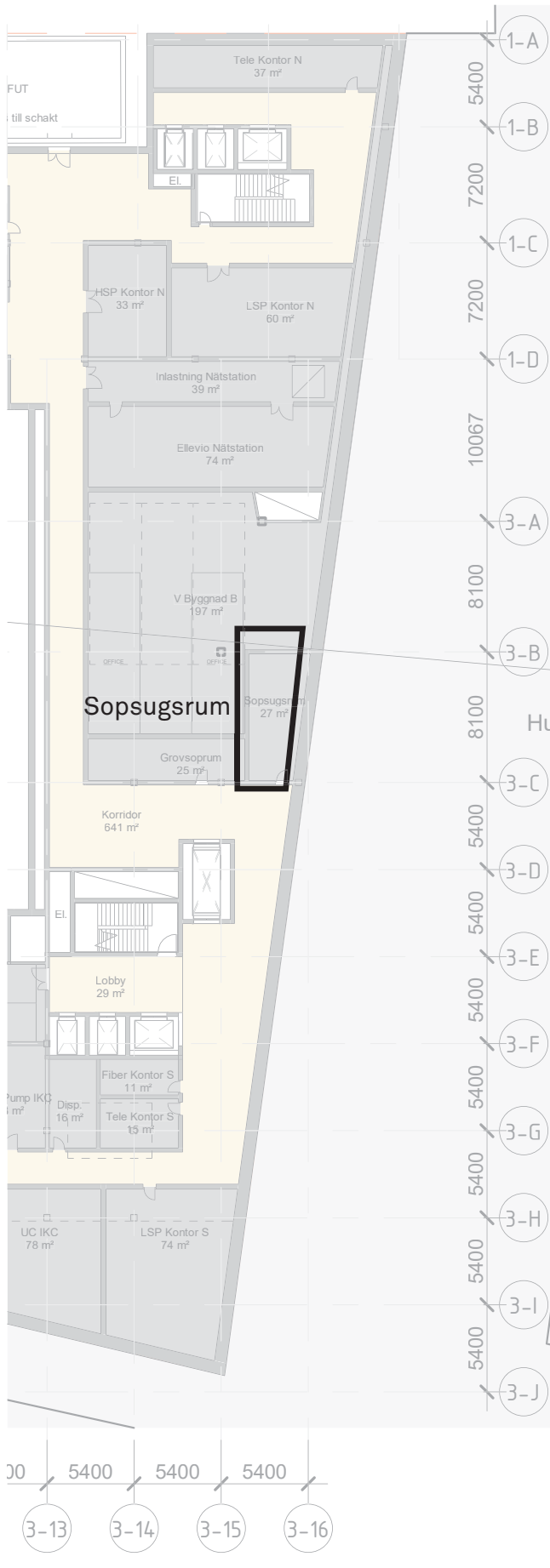
Max antal lägenheter/inkast:
Restavfall 25 lgh/inkastpunkter => 286/25= ca 11 inkastpunkter.
Frivilligt:
Matavfall 85 lgh/inkastpunkter => 286/85= ca 3 inkastpunkter.
Tidningar 125 lgh/inkastpunkter => 286/125= ca 2 inkastpunkter.

Antalet per inkastpunkt kan bli högre med expanderad eller komprimerad lagring, beräknas på volym. Lagringsvolymen för varje inkast ska utformas så att det endast behöver tömmas 2 ggr/dag.

Kv 37 avfallshantering/lagringskapcitet bör dimensioneras efter ovanstående tabells "Tab 1" beräknat på restavfallsmängder och matavfallsmängder enl stadens referensunderlag för sopsug. Uppskattad area om minst 60 m² åtgår för ventilrum för ca 6 lagringstankar.



Entréplan (+19,00) med lastgård och



Mellanplan -1 (+14,50) med sopsug

Inkommande och utgående serviser via Norrbackagatan och Norra Stationsgatan.

En El/Tele/Fiber-servis per fastighet där elservis inkommer från gata direkt in i lågspänningsverk för fastighet.

Fjärrvärme och Fjärrkyla tas in i på mitten av kvarteret mot Norra Stationsgatan, en gemensam servis för kvarteret.

Servis för tappvatten tas in i kvarteret bredvid serviser för fjärrvärme och fjärrkyla.

Plats i gatan där ovan serviser ansluter till fastigheten samordnas med plats för angöring av fordon.

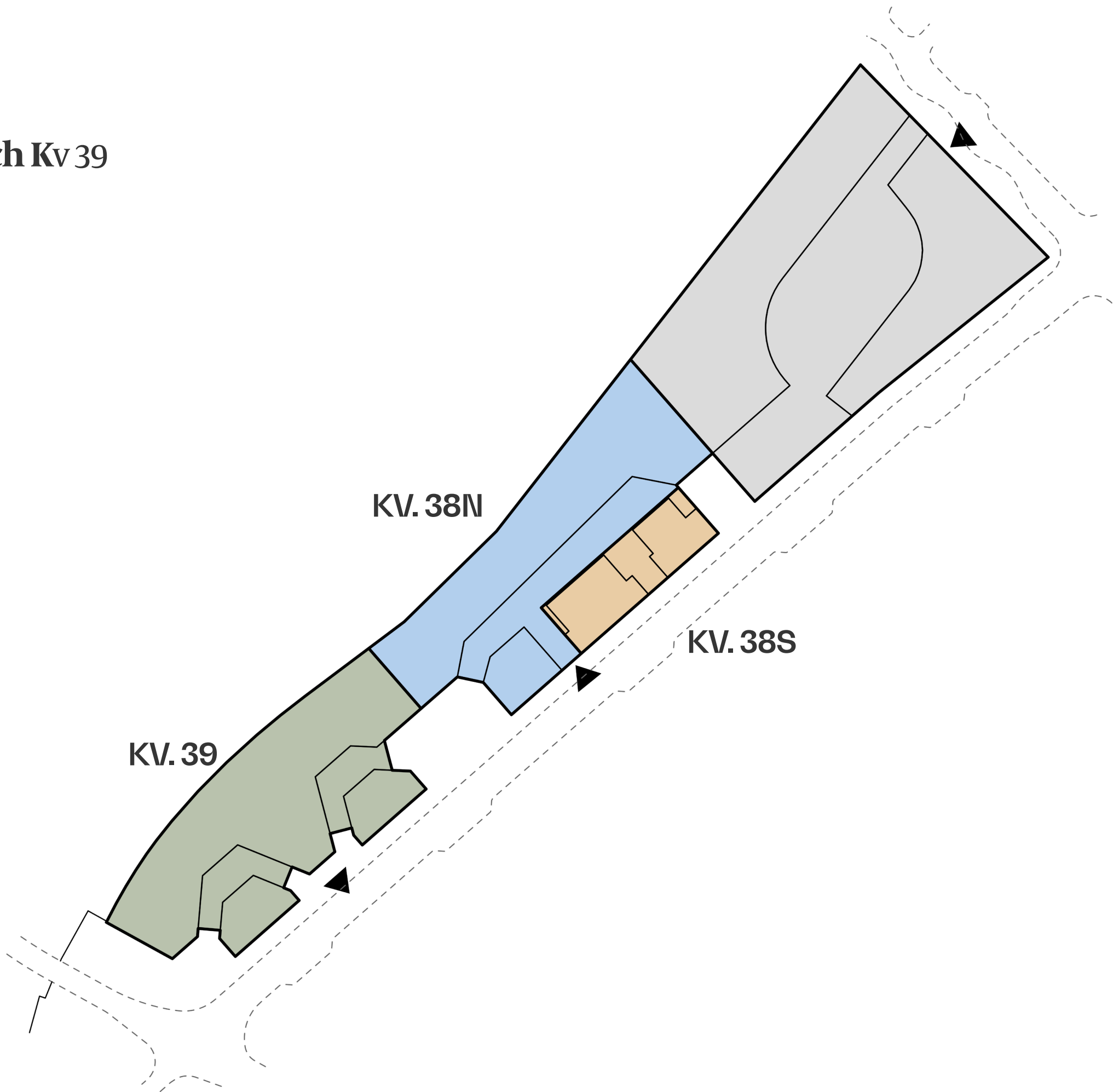
Serviser för dagvatten och avlopp är placerade längs med Norrbackagatans norra vid entré för Byggnad A samt längs med Norra Stationsgatan längst väster ut inom kvarteret vid Lilla Torget.

Angöringsplats och uppställningsplats för reservaggreat (Ellevio) samordnas med inkommande serviser längs med Norrbackagatan.



INNEHÅLL

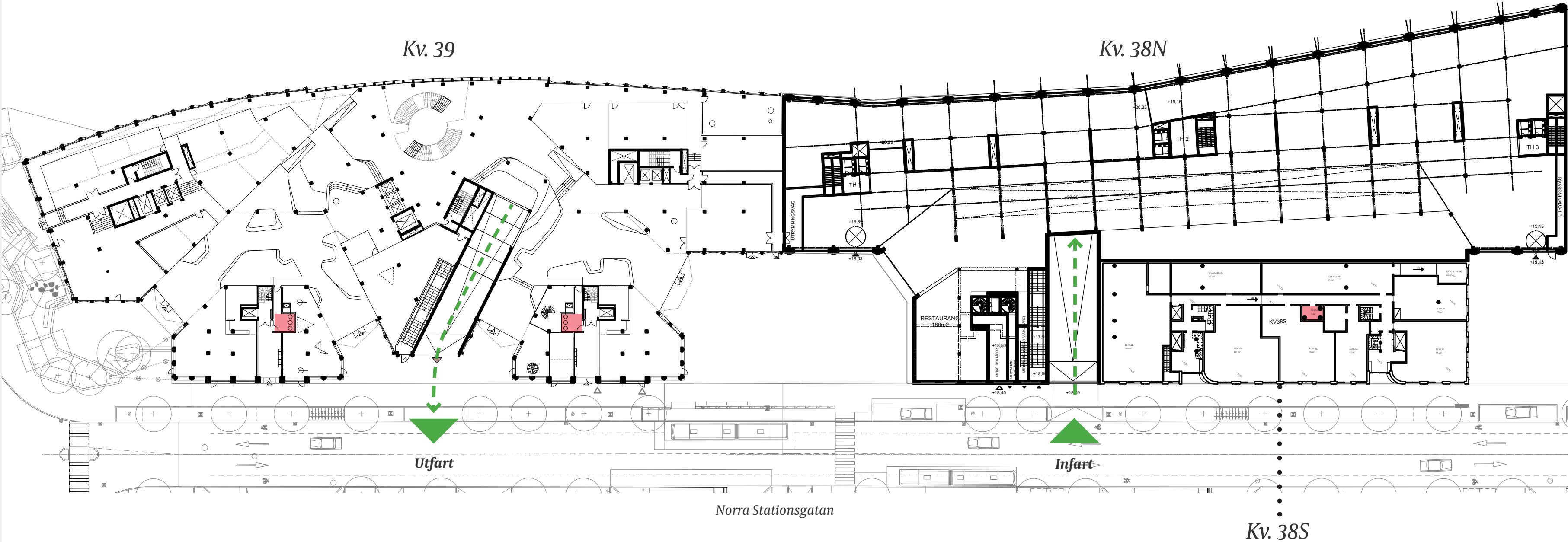
- Avfalls- och logstikplan Kv. 37N
Snøhetta & Vectura
- **Översiktsplan kv 38N, Kv38S och Kv 39**
- Avfalls- och logstikplan Kv. 38N
Wingårdhs & Humlegården
- Avfalls- och logstikplan Kv. 38S
AIX & Seniorgården
- Avfalls- och logstikplan Kv. 39
SHL & Vectura



ÖVERSIKTSPLAN 01

Kv. 38S, kv. 38N & kv39

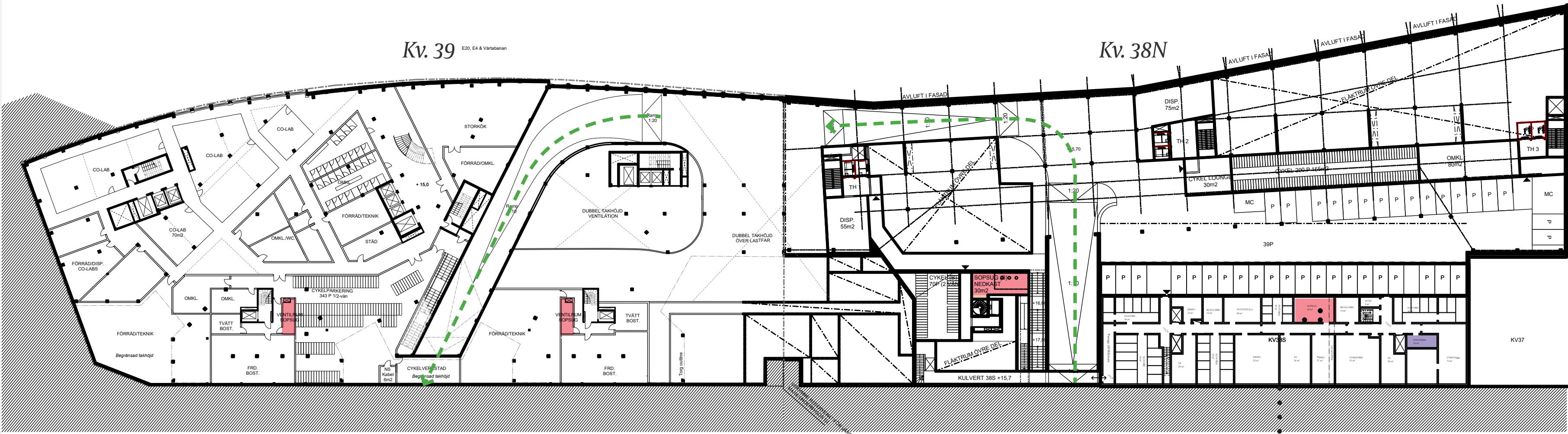
- Sopsugsnedkast
- Körbana
- Infart/Utfart avfallsfordon



ÖVERSIKTSPLAN -1

Kv. 38S, kv. 38N & kv39

- Sopsugsnedkast/Ventilrum
- Fettavskiljare
- Körbana

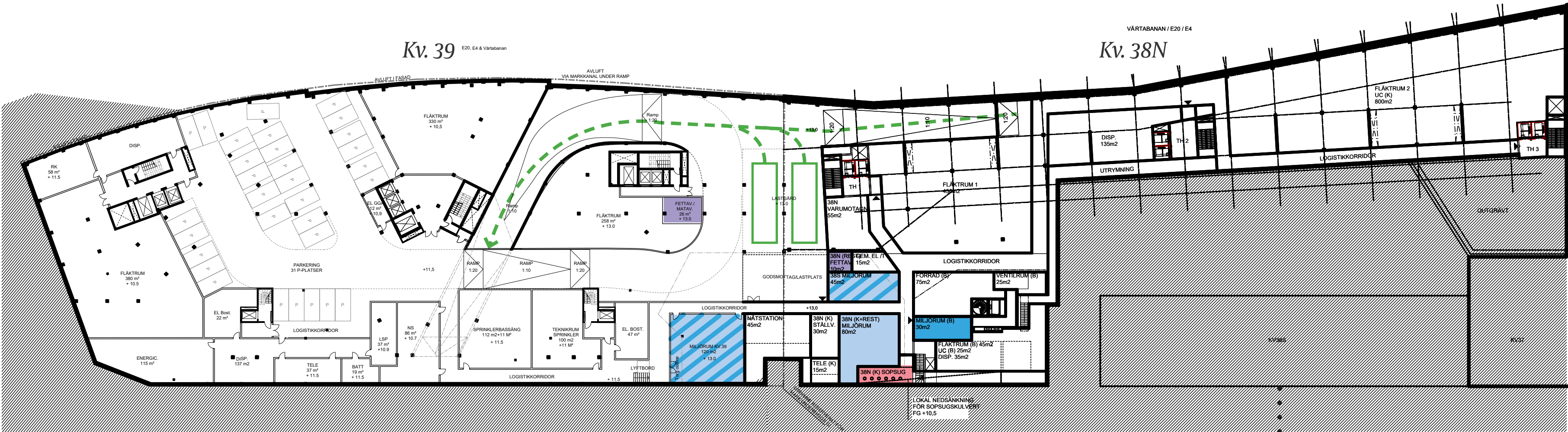


Kv. 38S

ÖVERSIKTSPLAN -2

Kv. 38S, kv. 38N & kv39

- Sopsugsnedkast
- Miljörum bostad
- Miljörum Kontor/Restaurang
- Fettavskiljare/Matavfallstank
- Uppställningsplats för 12m Avfallsfordon, frihöjd min. 4m
- Körbana



Dragavstånd Miljörum - Lastplats

Kv38N Kontor & Restaurang - ca. 5m

Kv28N Bostad - ca. 14m

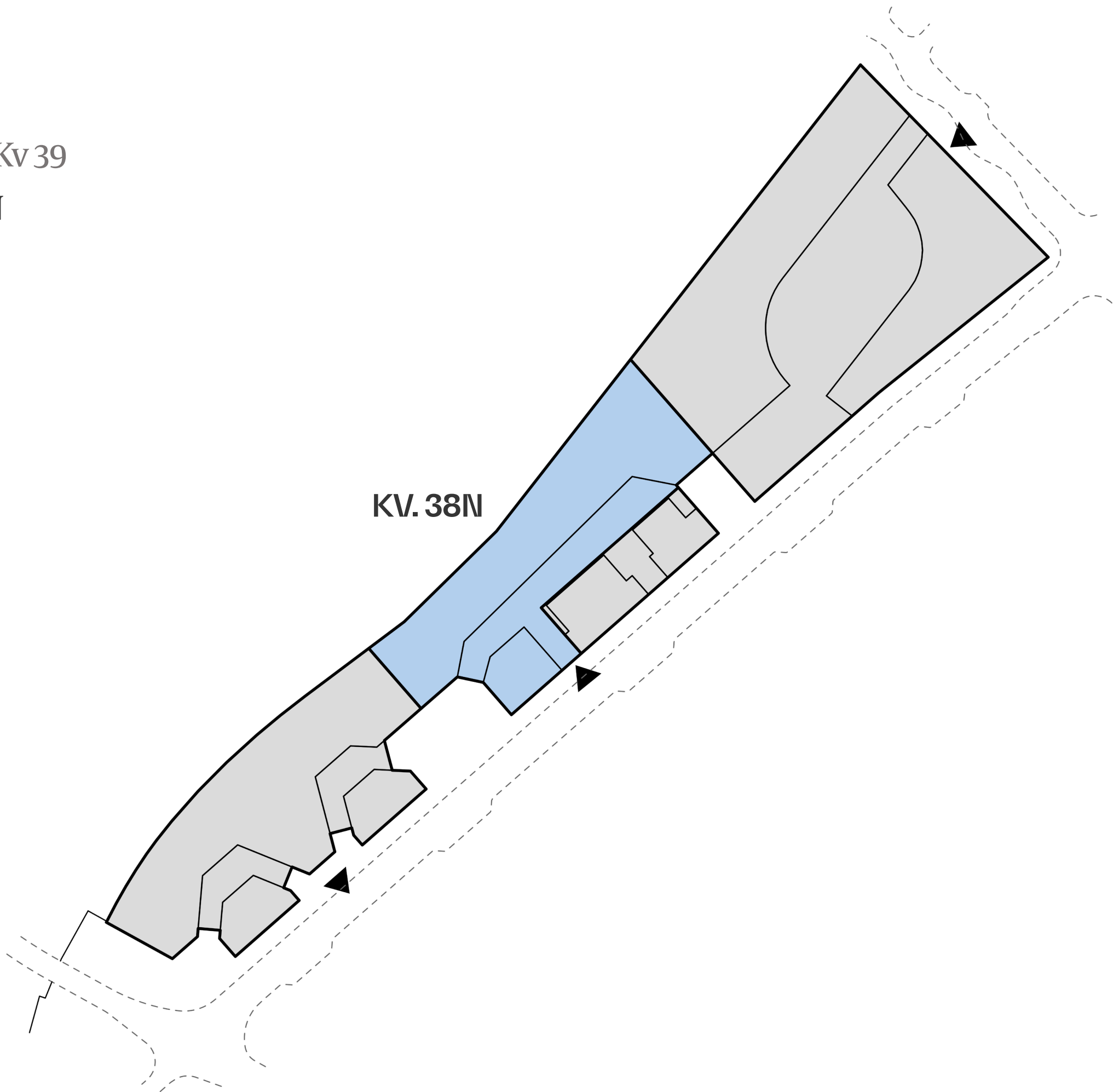
Kvarter 38S - direkt anslutning till lastplats

Kvarter 39 - ca. 4m

Kv. 38S

INNEHÅLL

- Avfalls- och logstikplan Kv. 37N
Snøhetta & Vectura
- Översiktsplan kv 38N, Kv38S och Kv 39
- **Avfalls- och logstikplan Kv. 38N**
Wingårdhs & Humlegården
- Avfalls- och logstikplan Kv. 38S
AIX & Seniorgården
- Avfalls- och logstikplan Kv. 39
SHL & Vectura



Humlegården Västra Hagastaden

Logistik och avfallshantering

FK 2024.03.07

Avfallshantering

Beskrivning

Avfallshantering för såväl kontor, bostäder som restaurang sker inomhus i byggnadernas garageplan.

Angöring avfallsfordon

Sker via garageport och ramp från Norra Stationsgatan. Uppställning sker på gemensam lastplats under mark mellan kv38N och kv39. Plats för två fordon simultant. Utfart sker via ramp genom kv39.

Miljörum och grovsopor

Kontor – i nära anslutning till uppställningsplats i nedre garageplanet (ca 5m).

Bostäder – under bostadshuset ca 14m från uppställningsplats i nedre garageplanet.

Restaurang – i nära anslutning (ca 5m) till uppställningsplats i nedre garageplanet. Utrymme för kyld avfallshantering planeras.

Nedkast sopsug

Kontor – Sker i separat rum med anslutning till miljörum och lastplats i nedre garageplanet. Samtliga kontorets trapphus förbinds i detta plan via underjordisk kulvert. Planeras för två fraktioner.

Bostäder – Sker inomhus i separat rum i husets i övre källarplan (en våning under entréplan). Rummet nås smidigt via trapphus, parkering och cykelrum. Planeras för tre fraktioner.

Restaurang – Ges egen avfallshantering och planeras ej för sopsug.

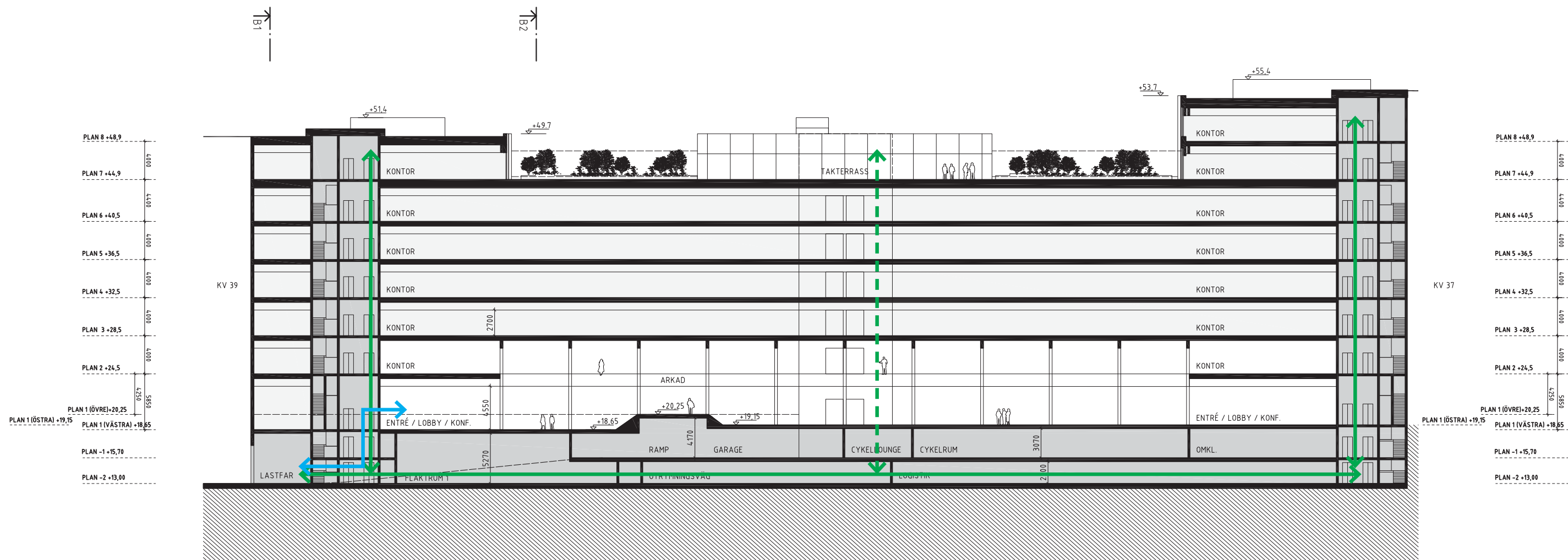
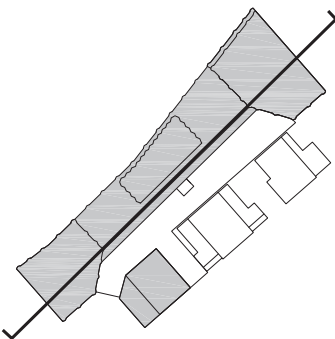
Fettavskiljning

Rum för fettavskiljning placeras i nedre källarplan invid gemensam lastplats.

Sektion A1

Längdsektion kontor

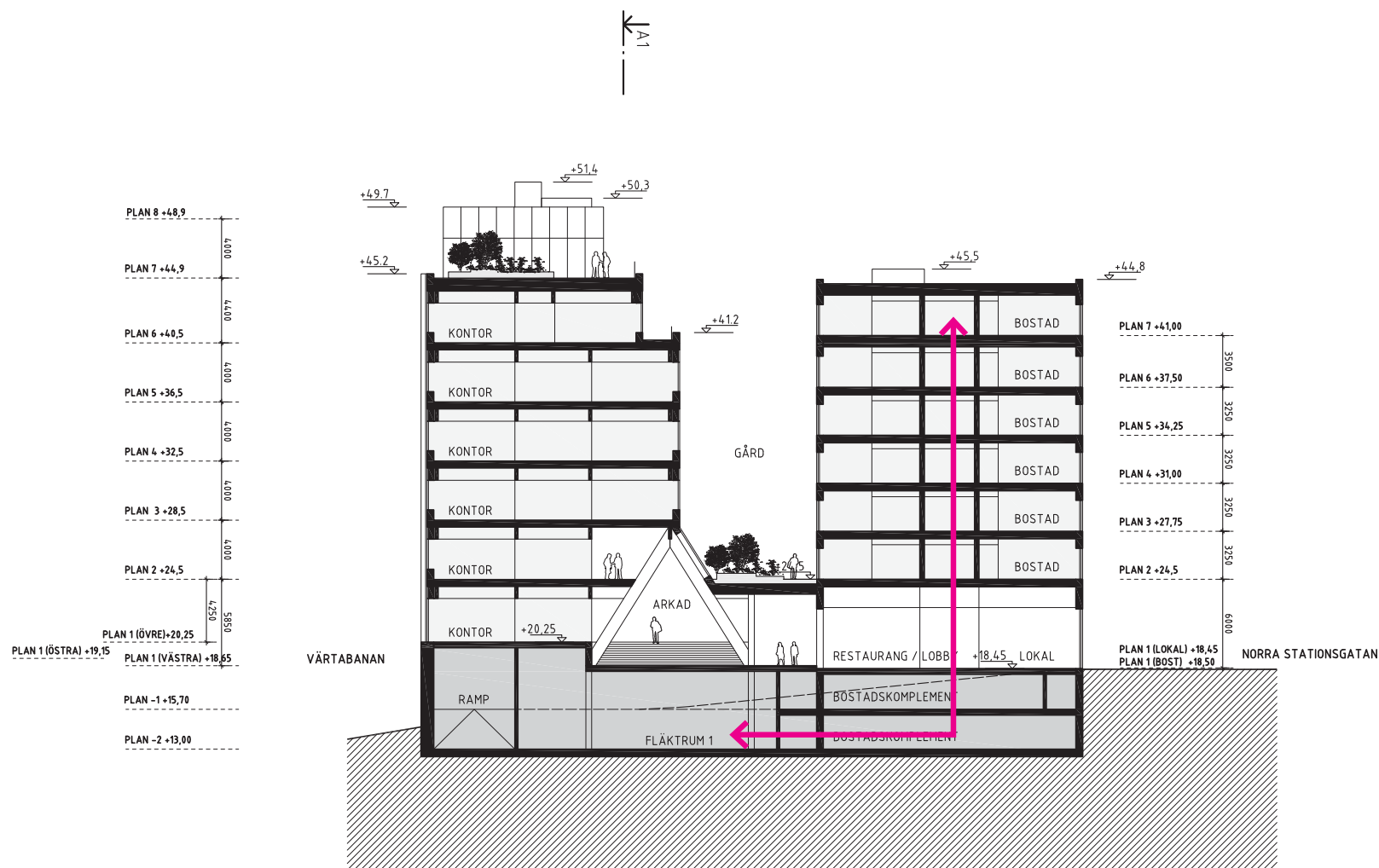
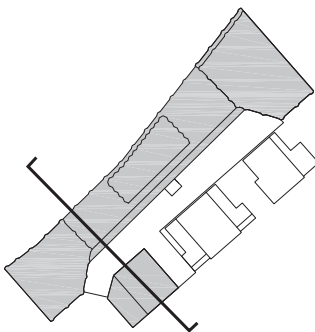
- Avfall och leveranser kontor
- Avfall och leveranser restaurang
- Avfall bostäder
- Vertikal rörelse



Sektion B2

Tvärsektion kontor, gård & bostäder

- Avfall och leveranser kontor
- Avfall och leveranser restaurang
- Avfall bostäder
- Vertikal rörelse

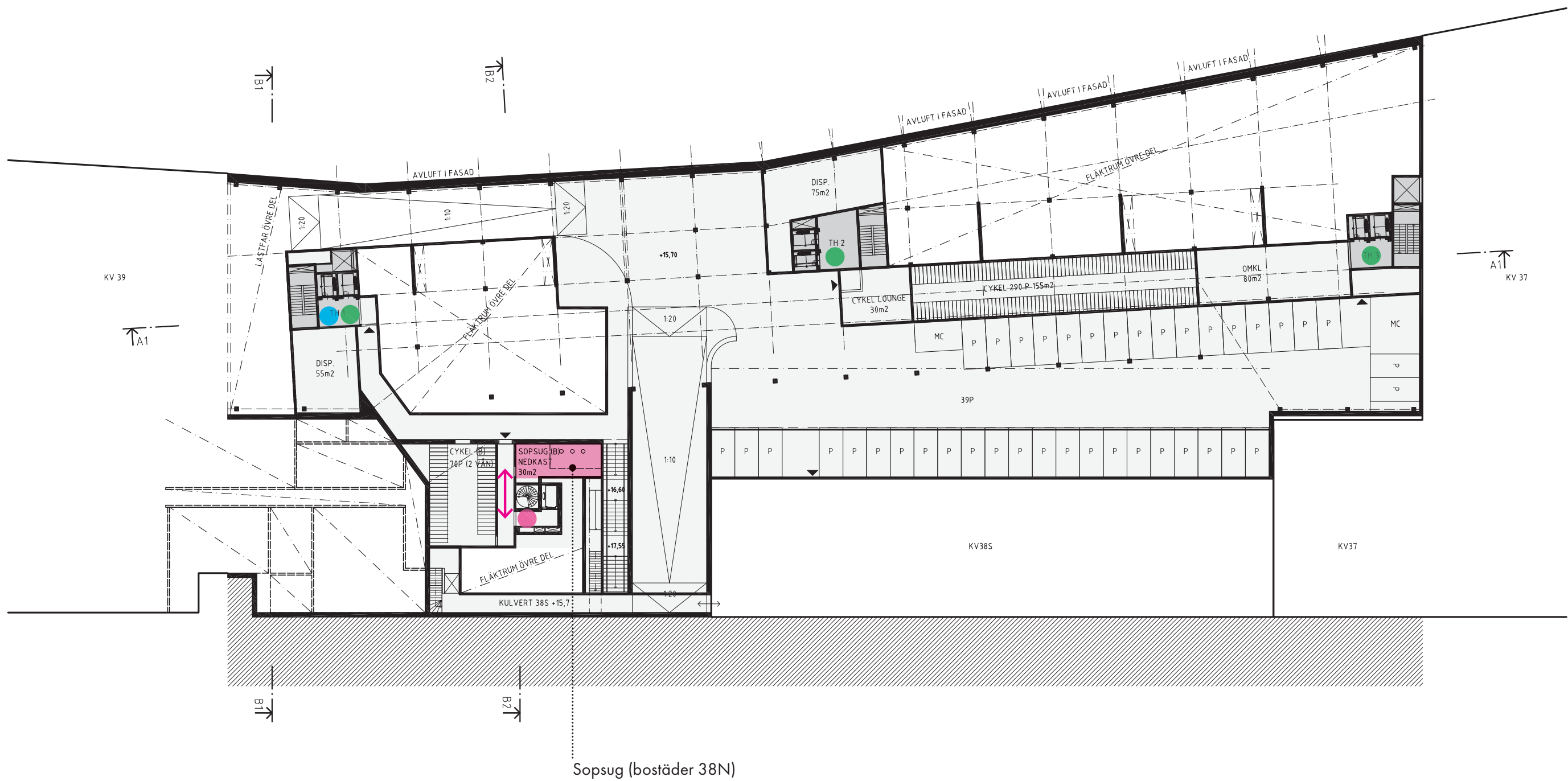


Nedre källare

- [illegible]

Plan -1

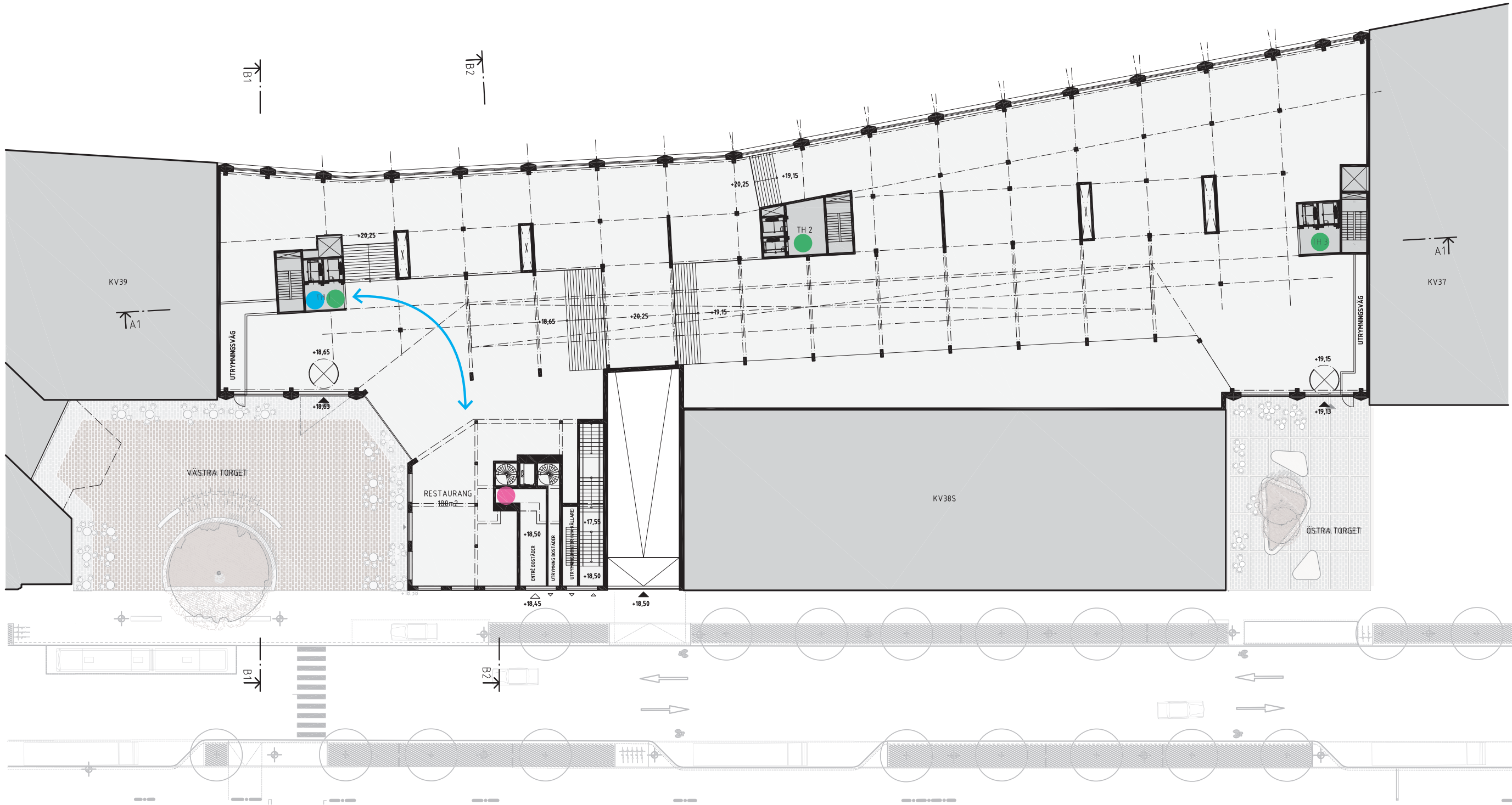
Övre källare



Plan 1

Entréplan

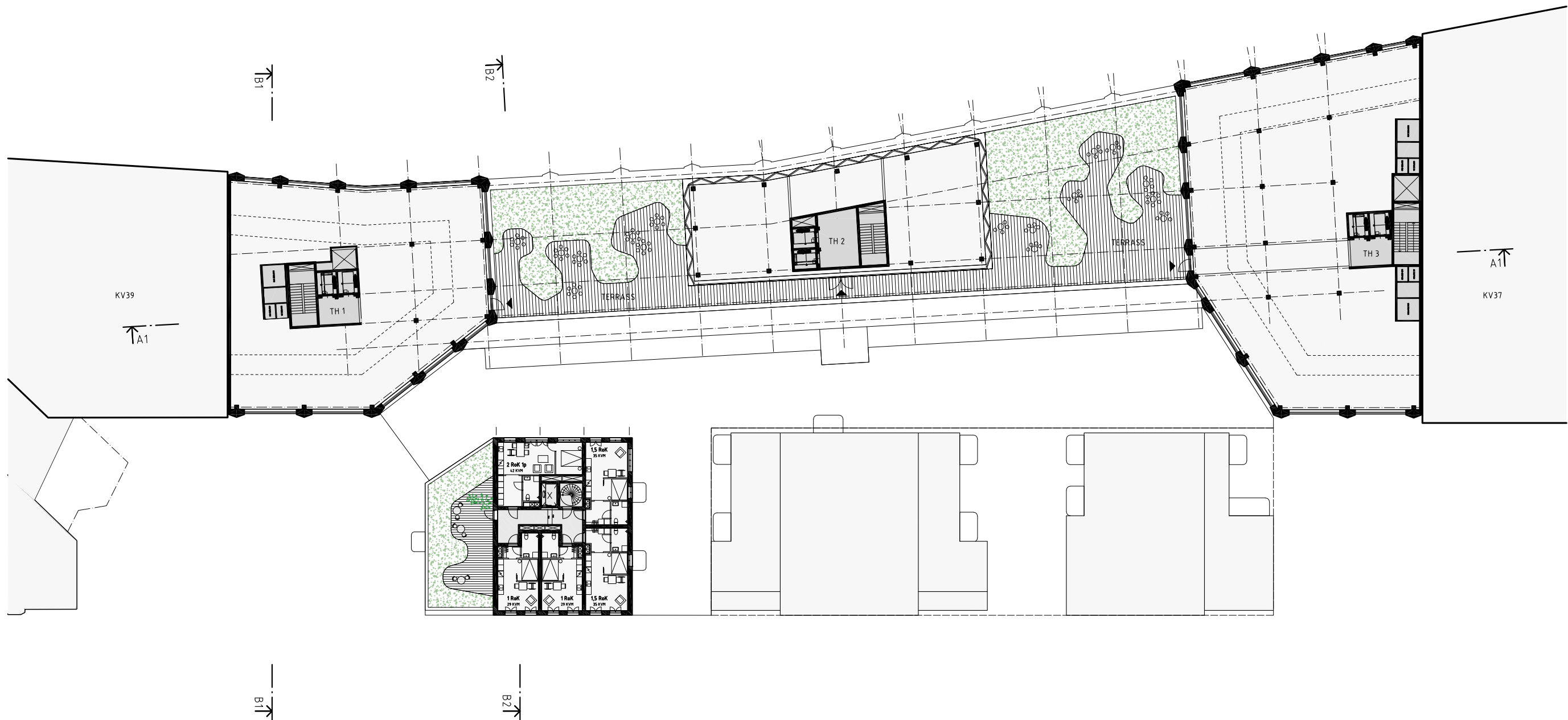
- Avfall och leveranser kontor
- Avfall och leveranser restaurang
- Avfall bostäder
- Vertikal rörelse



Plan 2
Gårdsnivå



Plan 7
Takterrass



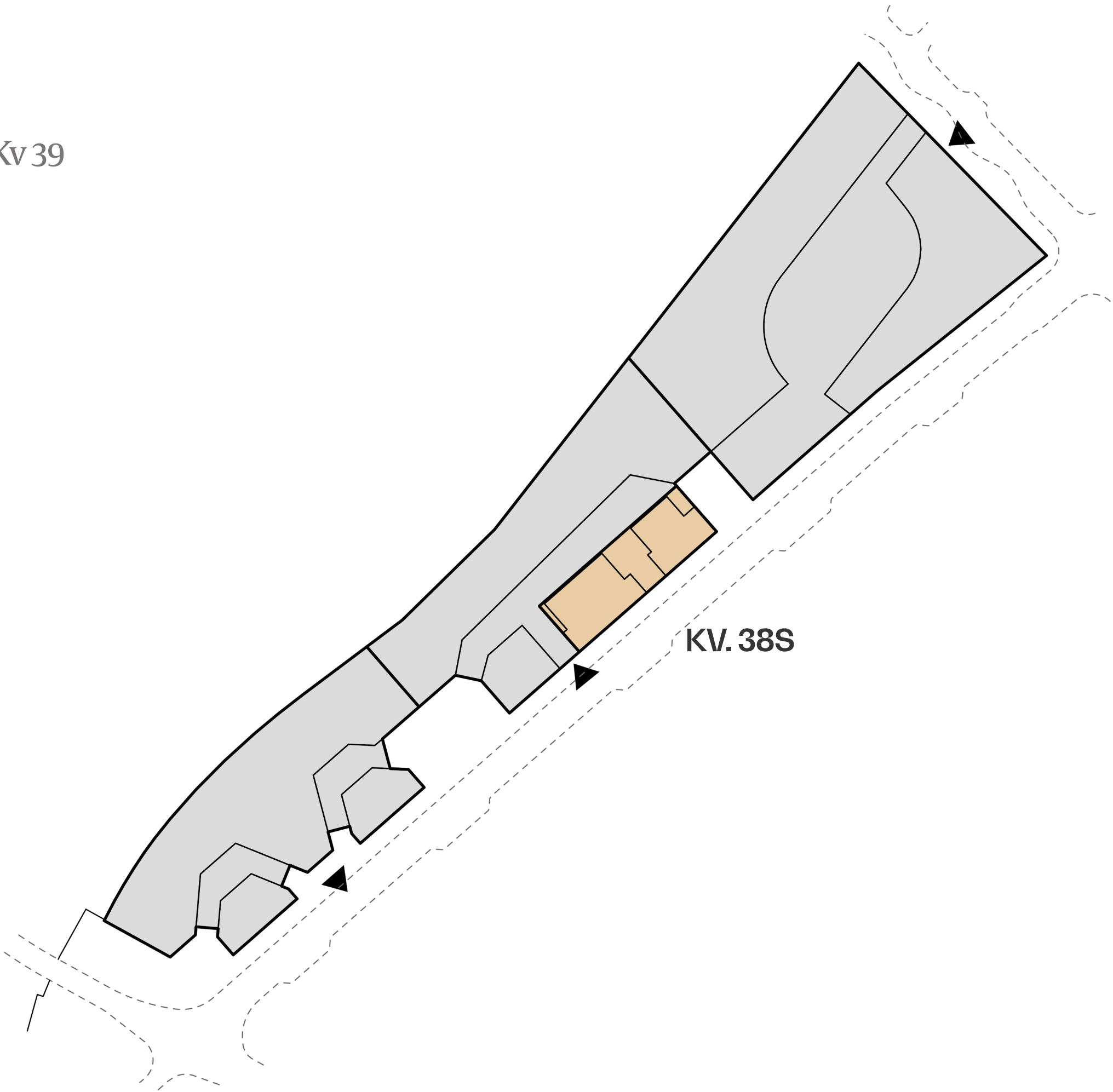
Kontakt

Joakim Lyth
Ansvarig arkitekt
T. +46 (0)10-788 10 31
E. joakim.lyth@wingardhs.se

Alexander Aderklint
Handläggande arkitekt
T. +46 (0)10-788 13 23
E. alexander.aderklint@wingardhs.se

INNEHÅLL

- Avfalls- och logstikplan Kv. 37N
Snøhetta & Vectura
- Översiktsplan kv 38N, Kv38S och Kv 39
- Avfalls- och logstikplan Kv. 38N
Wingårdhs & Humlegården
- **Avfalls- och logstikplan Kv. 38S**
AIX & Seniorgården
- Avfalls- och logstikplan Kv. 39
SHL & Vectura



AVFALLSHANTERING KV38S

Beskrivning

Avfallshantering för både bostäder och lokaler sker inomhus, dels via sopsug på egna fastigheten, dels genom miljörum i det gemensamma garaget.

Angöring avfallsfordon

Miljörummet ligger i nära anslutning till den gemensamma lastplatsen. Det finns plats för 2st fordon samtidigt. Garageinfart sker mellan kv38N och Kv38S och utfart sker vid Kv39.

Sopsug

Kv38S ansluts till Hagastadens öppna sopsug. Totalt blir det 4st nedkast, 3st för bostäder och 1st för verksamheter i fastigheten. Sopsugsnedkasten ligger i ett separat rum på markplan och nås enkelt från båda trapphusen via en korridor.

- Bostäder: Matavfall, plast och restavfall
- Verksamheter: Restavfall.

Miljörum och grovsopor

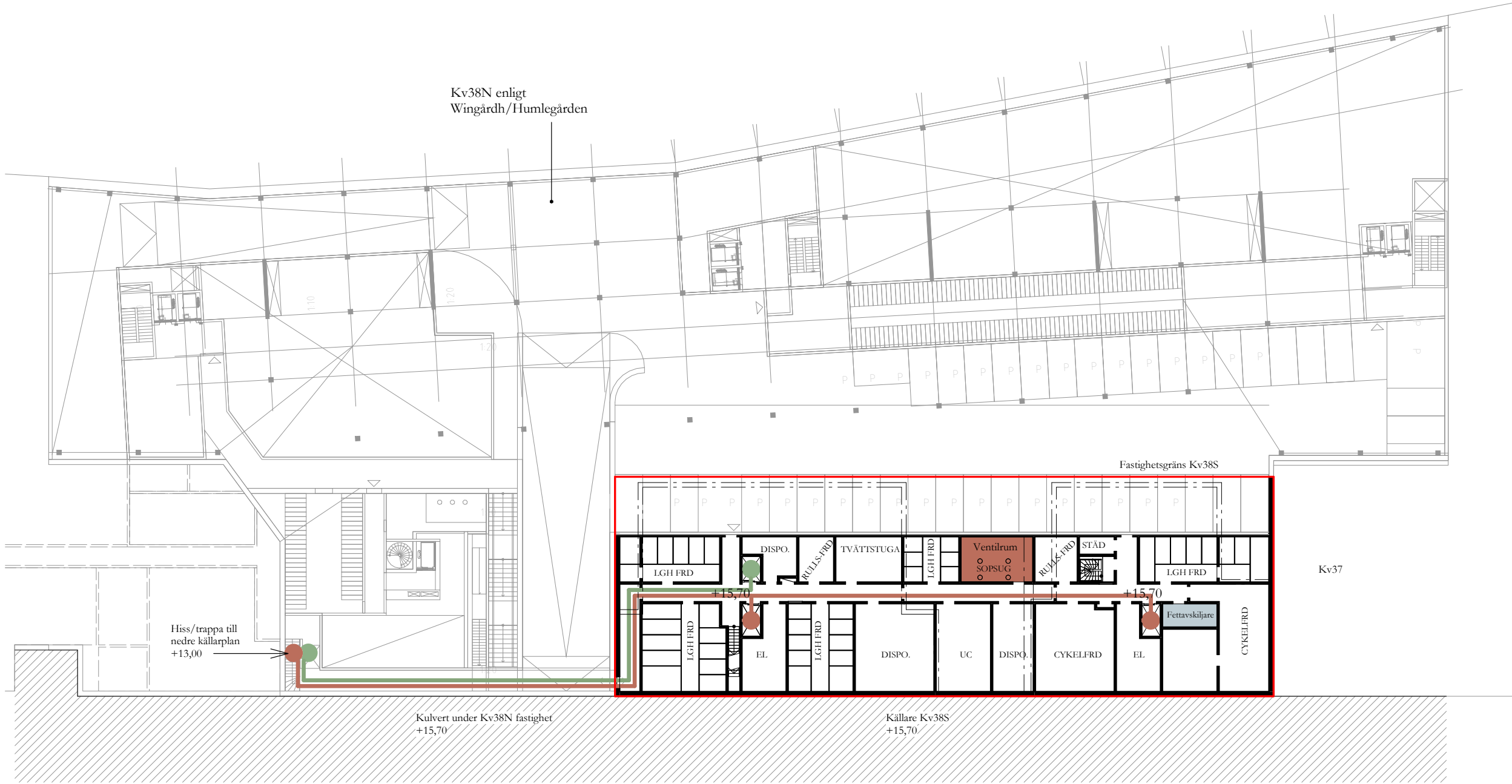
Miljörummet ligger i det gemensamma garaget nära uppställningsplatsen under Kv39. Källarplan för Kv38S ligger på den övre garagenivån, +15,70, medan miljörum och uppställningsplats ligger på den nedre, +13,00. För att nå miljörum planeras en kulvert samt ett hiss-och trappaket under Kv38N

Fettavskiljare

Rum för fettavskiljare placeras under lokal mot torget. Härifrån planeras en tömningsledning som slutar vid den gemensamma lastplatsen på nedre källarplan.

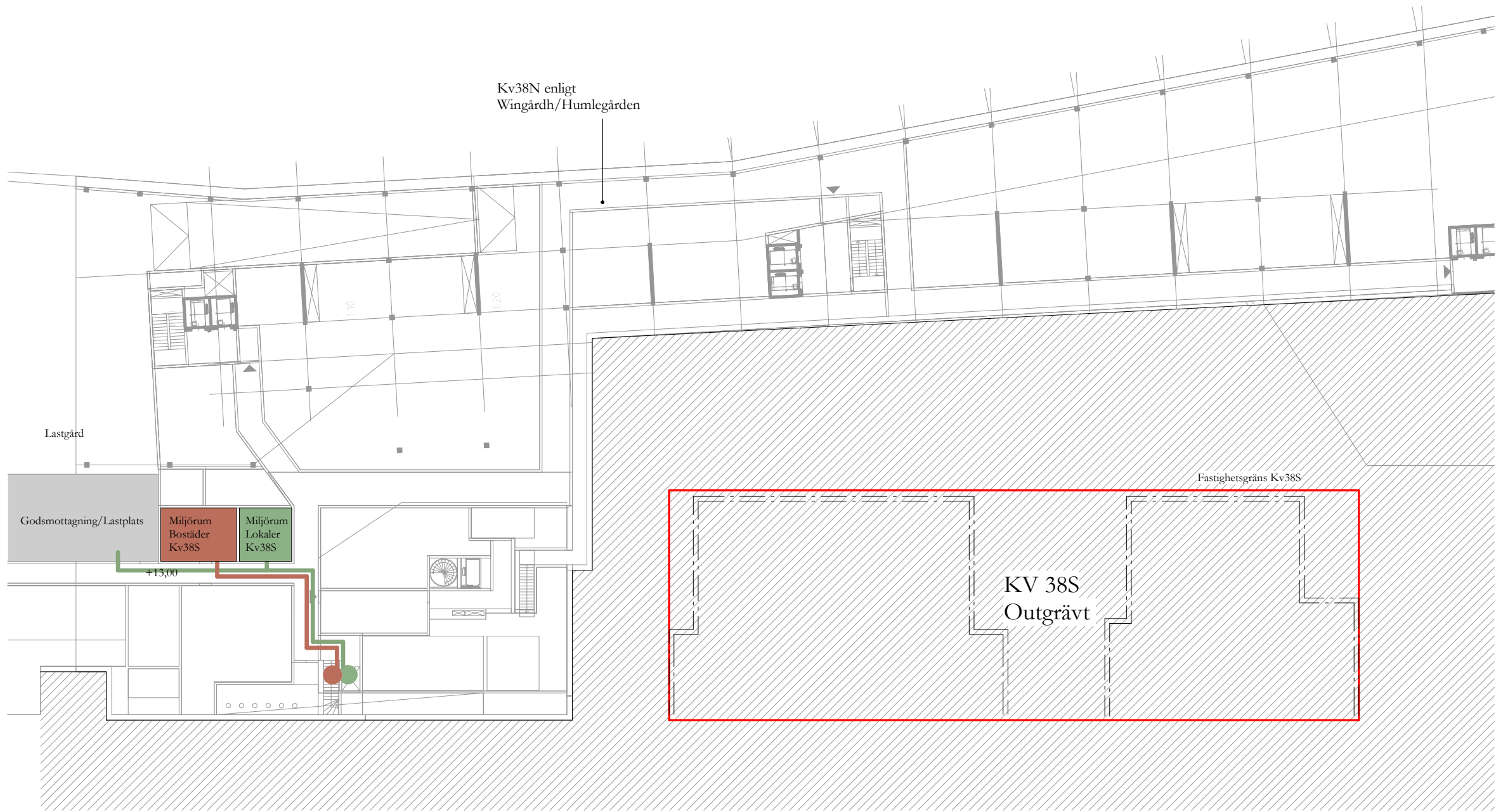
ÖVRE KÄLLARPLAN +15,70

- Avfall Bostäder
- Avfall och leveranser Lokaler
- Vertikal rörelse



NEDRE KÄLLARPLAN +13,00

- Avfall Bostäder
- Avfall och leveranser Lokaler
- Vertikal rörelse



SKALA 1:500 / A3
0 12,5 25
METER

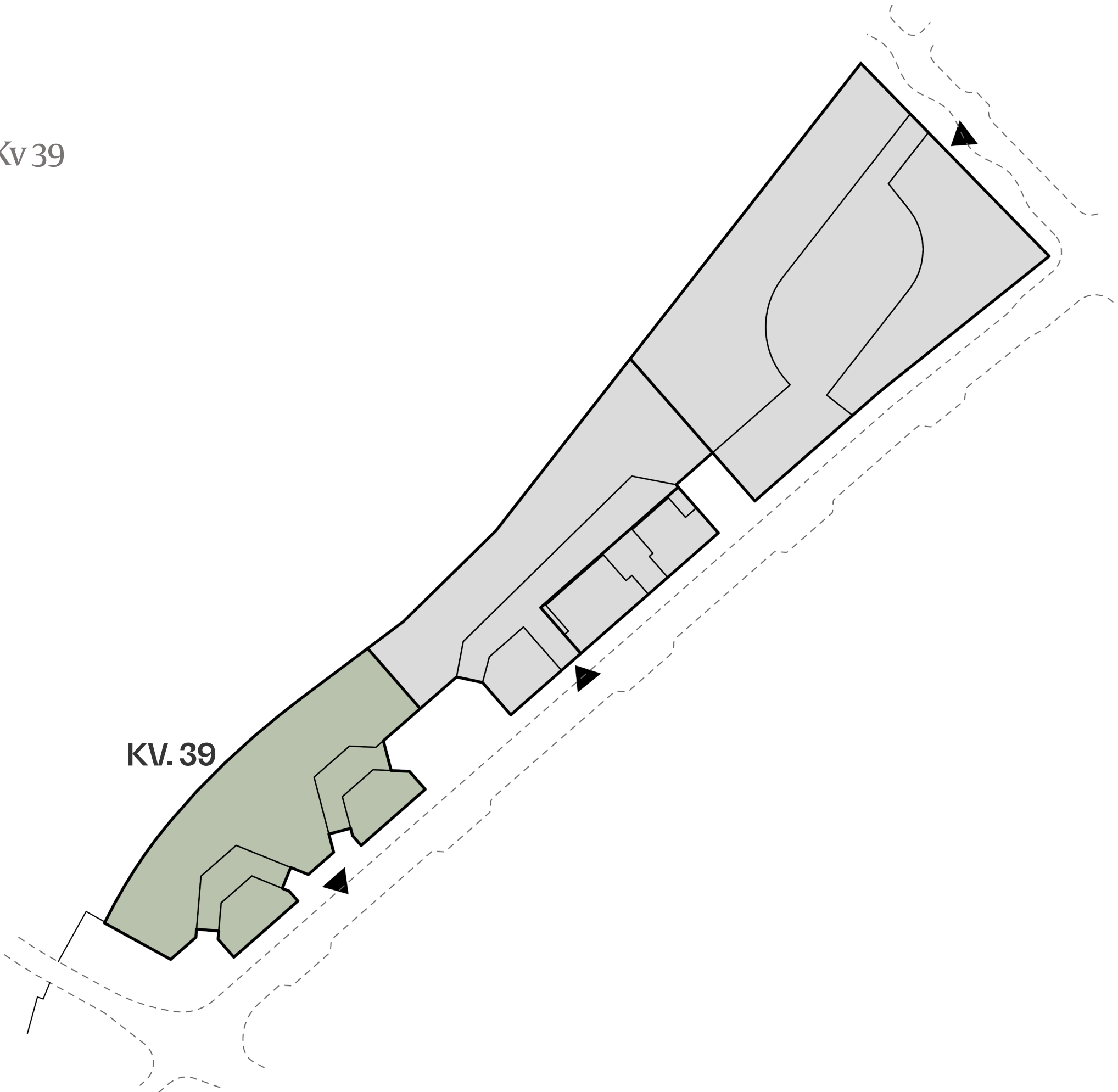


SENIORGARDEN



INNEHÅLL

- Avfalls- och logstikplan Kv. 37N
Snøhetta & Vectura
- Översiktsplan kv 38N, Kv38S och Kv 39
- Avfalls- och logstikplan Kv. 38N
Wingårdhs & Humlegården
- Avfalls- och logstikplan Kv. 38S
AIX & Seniorgården
- **Avfalls- och logstikplan Kv. 39**
SHL & Vectura



AVFALLSHANTERING KV. 39

BESKRIVNING

Avfallshantering för både bostäder och lokaler sker inomhus, dels via sopsug för kontor och bostäder i entreplan, dels genom miljörum i källarplan.

ANGÖRING AVFALLSFORDON

Lastplats för leveranser och avfallsfordon ligger i det gemensamma övre källarplan (+13) mellan kv. 38N och kv. 39. Det finns plats för 2st. fordon samtidigt. Garageinfart sker via garageport och ramp i kv38N och utfart sker i Kv39 på Norra Stationsgatan.

SOPSUG

Kv39 ansluts till Hagastadens sopsug. Totalt planeras för det 6st nedkast för kontor och bostäder. Sopsugsnedkasten ligger i ett separat rum på markplan och nås enkelt via lobby eller orangeri. Restaurang har egen avfallshantering och planeras ej för sopsug.

MILJÖRUM

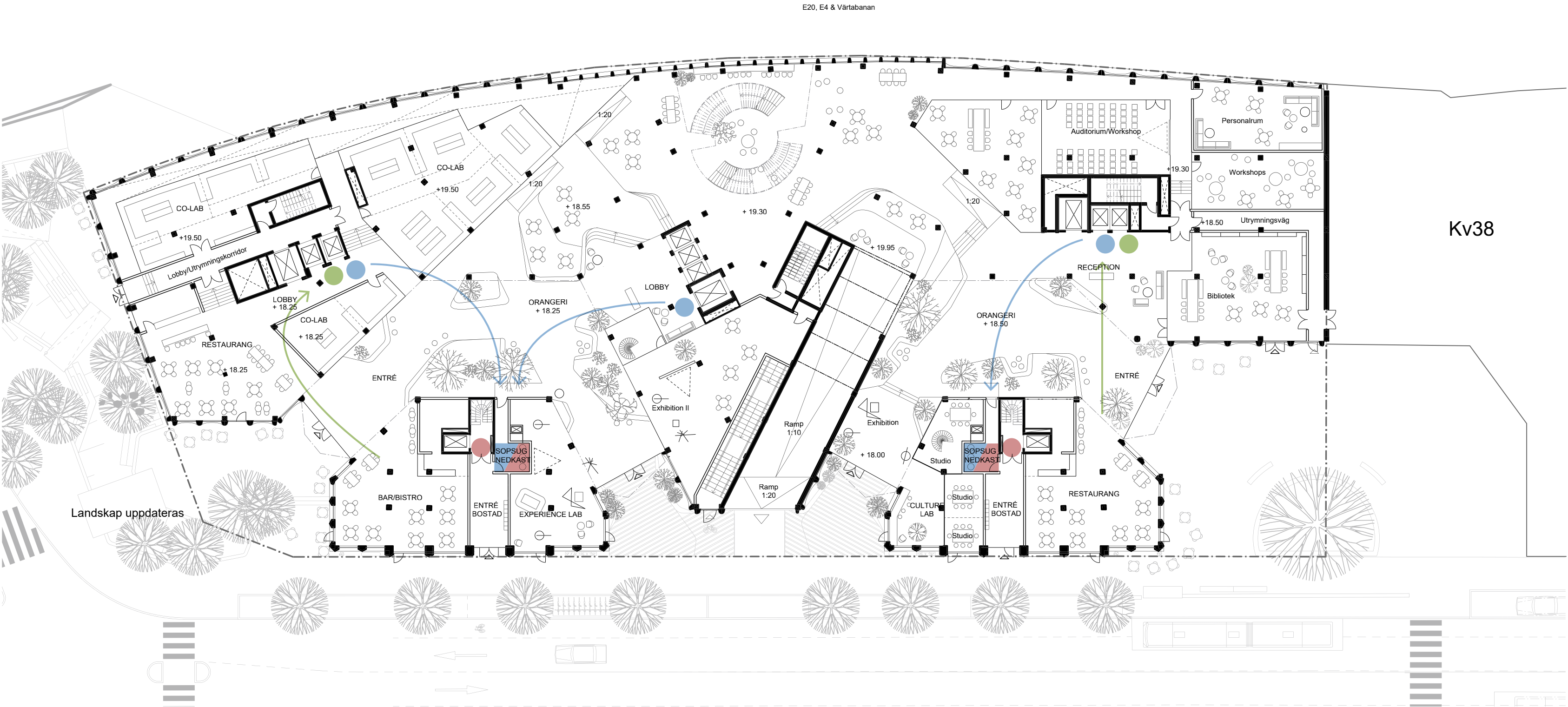
Miljörum för Bostäder, kontor och restaurang ligger nära gemensam uppställningsplats på det övre källarplanet (+13). För att nå miljörum från det undre källarplanet (+11,5) planeras en logistikkorridor samt en trappa och lyftplattform.

FETTAVSKILJARE

Rum för fettavskiljare och matavfallsbehållare för restaurang finns i övre källarplan (+13), med nära anslutning till gemensam lastplats.

GATUPLAN +18

- Avfall och leverans Restaurang
- Avfall och leverans Kontor
- Avfall Bostäder
- Vertikal rörelse



ENTRESOLPLAN +15

- Avfall och leverans Restaurang
- Avfall och leverans Kontor
- Avfall Bostäder
- Vertikal rörelse



KÄLLARPLAN +11/+13

- Avfall och leverans Restaurang
- Avfall och leverans Kontor
- Avfall Bostäder
- Vertikal rörelse

