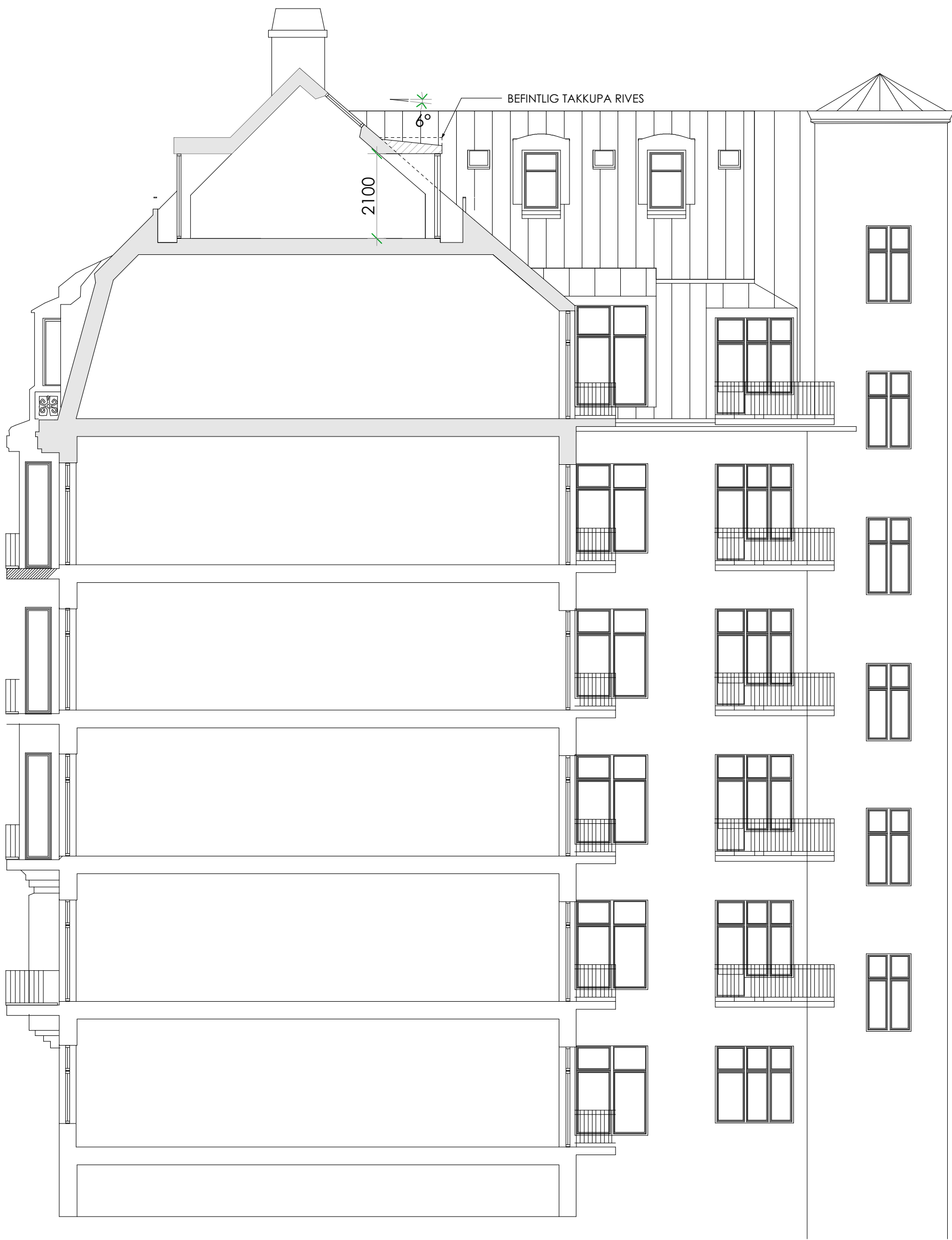
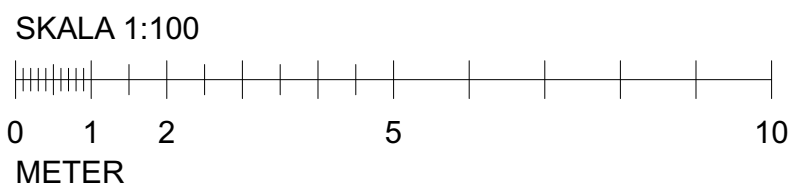




FASAD MOT GATA
SKALA 1:100



SEKTION A-A
SKALA 1:100



FÖRKLARINGAR

-  BEFINTLIG BYGGNADSDDEL
-  RIVEN BYGGNADSDDEL
-  NY BYGGNADSDDEL

Dagsljusberäkning Förenklad metod
enligt SS 91 42 01

 Berörd golvyta

Befintliga ljusinsläpp, glasad area
7 st takkupor á 0,9 kvm = 6,3 kvm
2 st takfönster á 0,6 kvm = 1,2 kvm
SA 7,5 kvm
Berörd yta= 92,1 kvm
Befintlig dagsljusfaktor: 8,1 %
Krav BBR 10 %

Tillkommande glasad area i
fönsterdörrar och glasparti:
9,0 kvm
Ny dagsljusfaktor 17,9 %

A	ALLMÄN REV		2024-04-29	HA
BET	ANT	ÄNDRING AVSER	DATUM	Sign.
BYGGLOVSHANDLING				
Ax Arkitekter				
KV TROJENBORG 19				
ÄNDRING VINDSLÄGENHET				
A	AX ARKITEKTER AB			
UPPDRAG NR		RITAD AV	HANDLÄGGARE	
2303			HA	
DATUM		ANSVARIG		
2023-12-07		HANS AX		
FASAD MOT GATA, SEKTION A-A				
SKALA A1 1:100		NUMMER A00-02		BET A

FÖRKLARINGAR

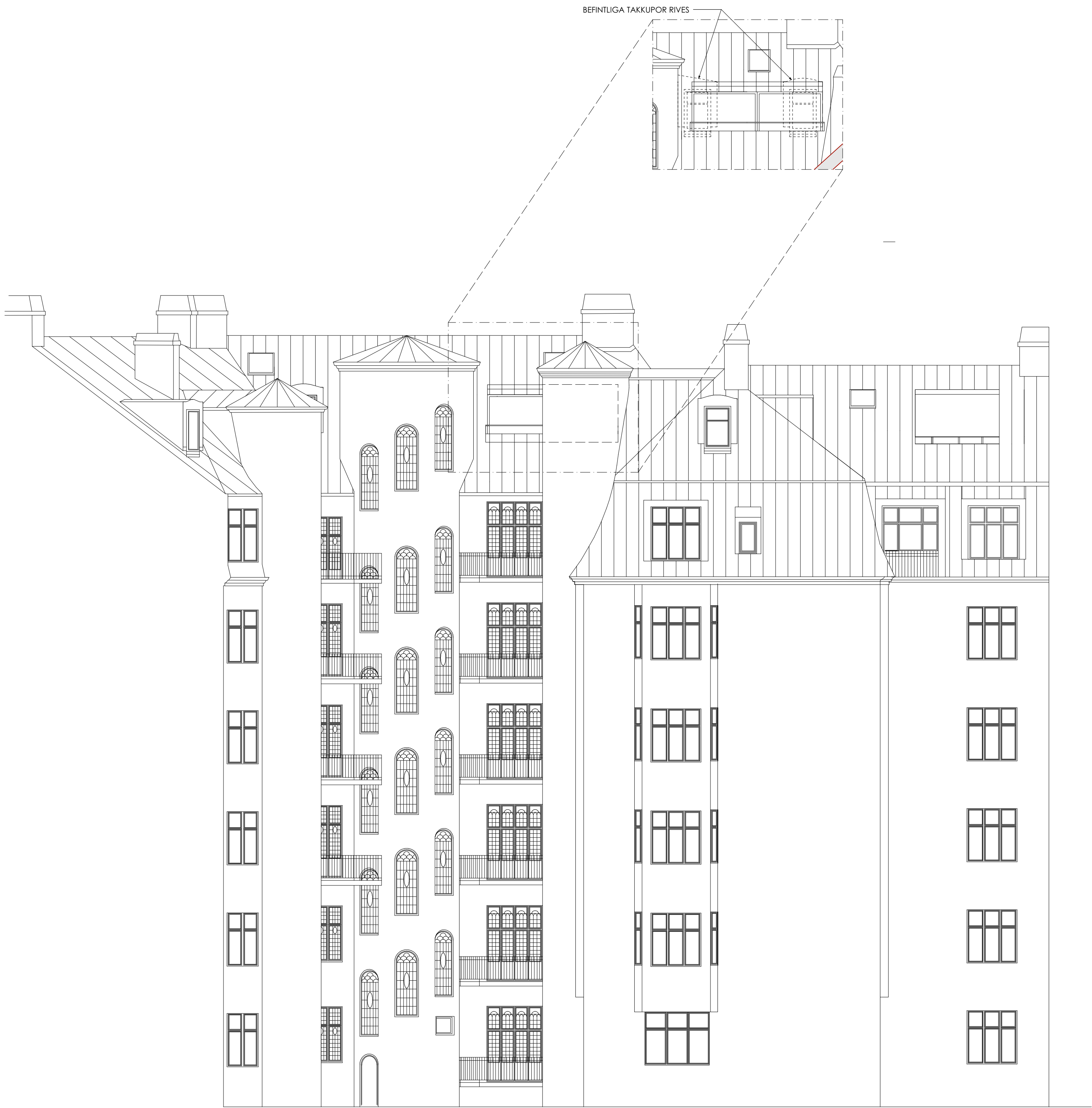
- BEFINTLIG BYGGNADSDEL
- RIVEN BYGGNADSDEL
- NY BYGGNADSDEL

Dagsljusberäkning Förenklad metod enligt SS 91 42 01

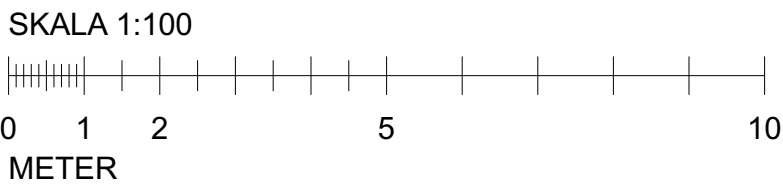
Berörd golvyta

Befintliga ljusinsläpp, glasad area
7 st takkupor á 0,9 kvm = 6,3 kvm
2 st takfönster á 0,6 kvm = 1,2 kvm
SA 7,5 kvm
Berörd yta= 92,1 kvm
Befintlig dagsljusfaktor: 8,1 %
Krav BBR 10 %

Tillkommande glasad area i
fönsterdörrar och glasparti:
9,0 kvm
Ny dagsljusfaktor 17,9 %



FASAD MOT GÅRD
SKALA 1:100



B		TILLBYGGD ALTAN UTGÅR	2024-09-03	HA
A		ALLMÄN REV	2024-04-29	HA
BET	ANT	ÄNDRING AVSER	DATUM	Sign.
BYGGLOVSHANDLING				
Ax Arkitekter				
KV TROJENBORG 19 ÄNDRING VINDSLÄGENHET				
A	AX ARKITEKTER AB			
UPPDRAG NR 2303 DATUM 2023-12-07		RITAD AV ANSVARIG HANS AX		HANDLÄGGARE HA
FASAD MOT GÅRD				
SKALA A1 1:100		NUMMER A00-03		BET B