



Illustrationsbilaga Abrahamsbergs BP

Detaljplanens syfte

Abrahamsbergs BP i Bromma är idag en grusad fotbollsplan i ett parkstråk intill Abrahamsbergsvägen och Grundläggargvägen. Planförslaget syftar till att omvandla parkmark till idrottsmark för att möjliggöra anläggande och skötsel av fotbollsplan med infillsfritt konstgräs för spel 7 mot 7, servicebyggnader och en yta för snöupplag/spontanidrott.

Detaljplanens sammanhang

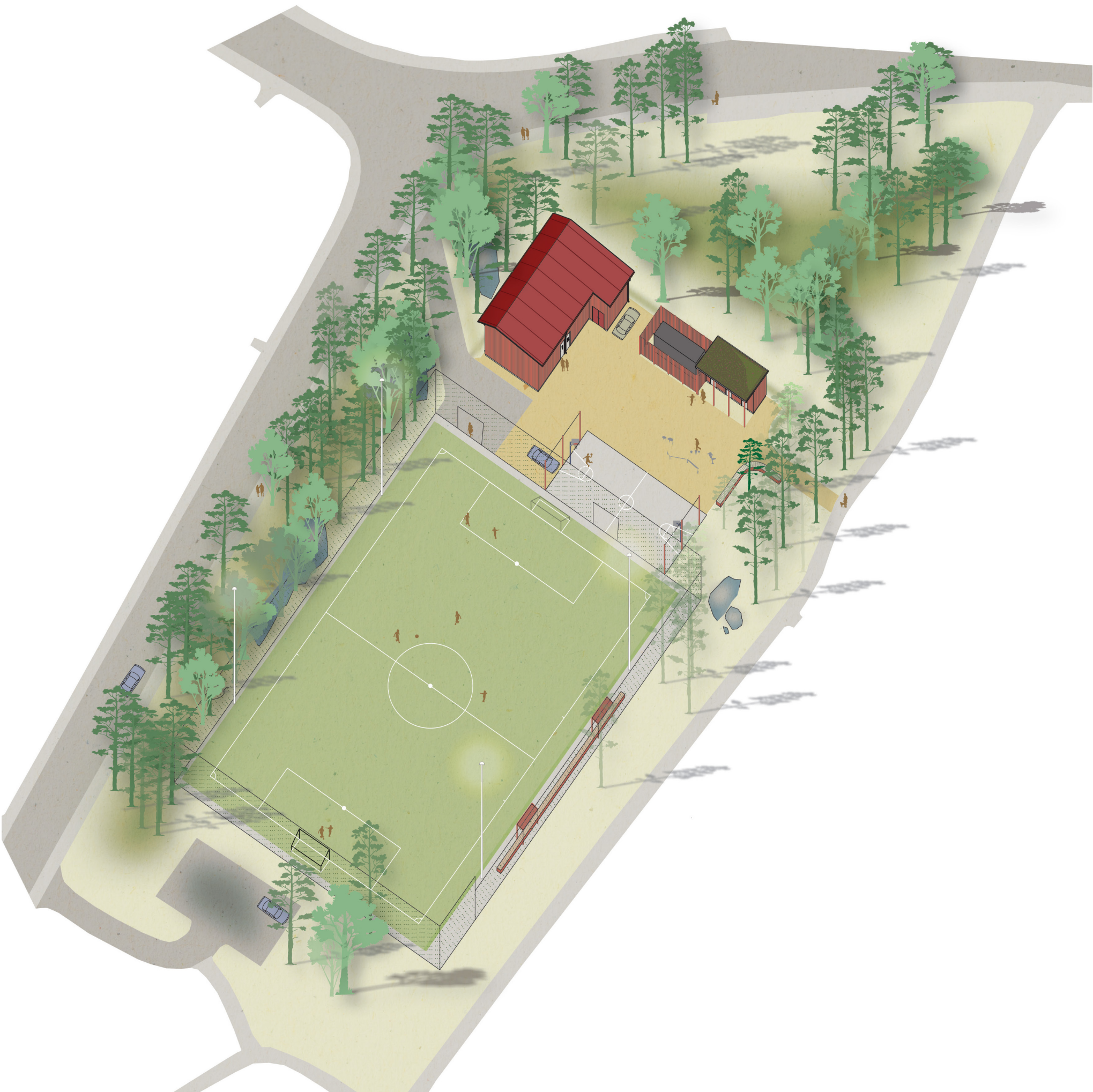
Kringliggande bebyggelse är i huvudsak så kallad smalhusbebyggelse, bostadshus med genomgående lägenheter i tre våningar utförda i gult tegel från sent 1930-tal. Mindre komplementbyggnader är ofta utförda med fasad av målad träpanel. Fotbollsplanen ligger i ett parksstråk som i norr fortsätter i intilliggande Dragonparken och söderut kopplar till ett skogsområde som fortsätter hela vägen ner till Mälaren. Placering av nya byggnader, bollplan och övriga ytor är anpassade till befintliga kopplingar, funktioner och grönsstrukturer.

Detaljplanens innehåll landskap

Den nya fotbollplanen i konstgräs ska ha mått för fullstor 7-spelsplan med möjlighet att dela av till två 5-spelsplaner. Längs fotbollsplanens långsida i öster planeras en lång bänk för avbytare och ett fåtal åskådare, delar av bänken är väderskyddad. Bänken är också tänkt att kunna fungera för snörning av skridskor vintertid. Nya belysningsstolpar och nytt stängsel planeras kring bollplanen. Norr om fotbollsplanen finns en yta tänkt för spontanidrott sommartid, exempelvis basket, och upplag snö vintertid. Angöring till fotbollsplanen kommer likt idag ske från Grundläggargvägen nära korsningen till Abrahamsbergsvägen. En tillgänglig parkering för rörelsehindrad anläggs inne på området samt två parkeringsplatser för driftfordon. En alternativ parkentré för gående och cyklister anläggs mot parkvägen i nordost.

Byggrätter för byggnader

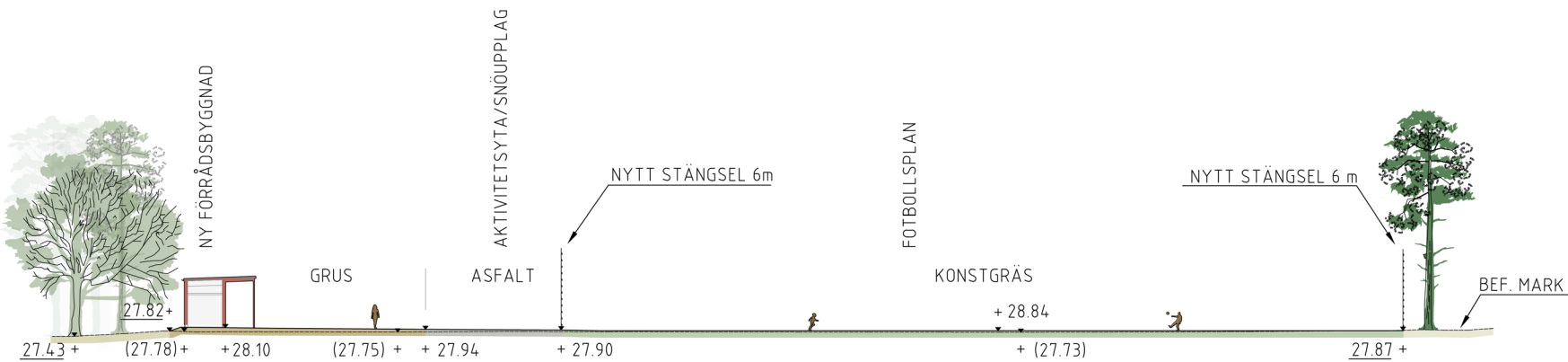
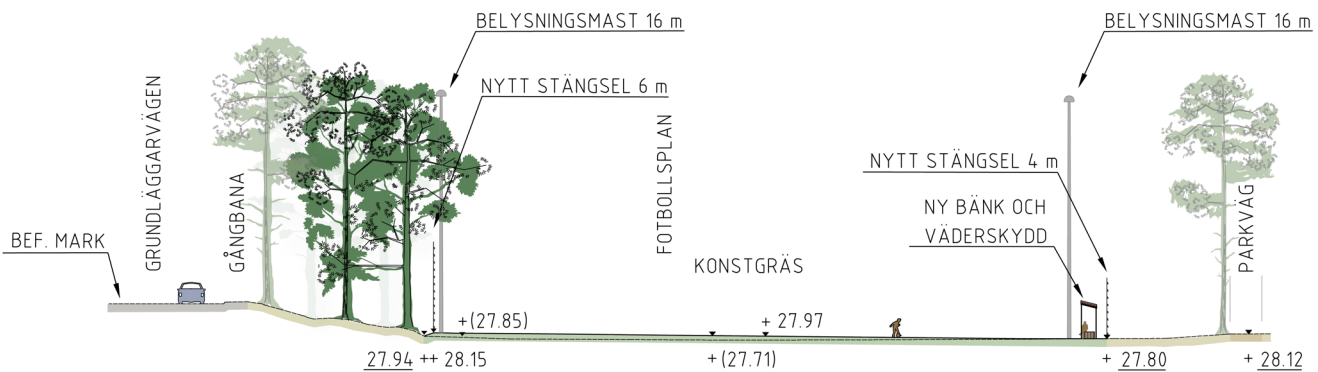
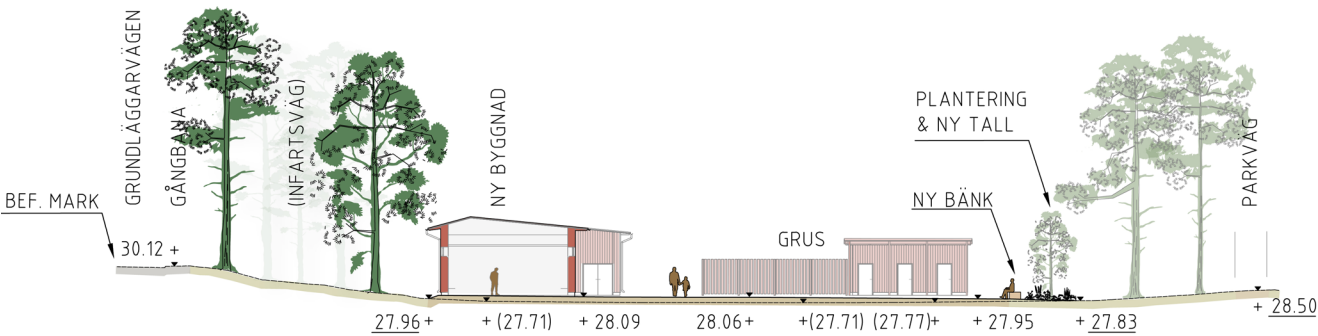
I planförslaget finns en byggrätt för en mindre servicebyggnad om ca 24 kvm med tillgänglighetsanpassad toalett, städ och förråd samt en separat större byggrätt för en eventuell framtida omklädningsbyggnad om ca 170 kvm. Planen medgör också en plankinhägnad gård för gaskylare om ca 51 kvm som del i teknik för en eventuell framtida anläggning av kyl is för skridskoåkning på fotbollsplanen vintertid.

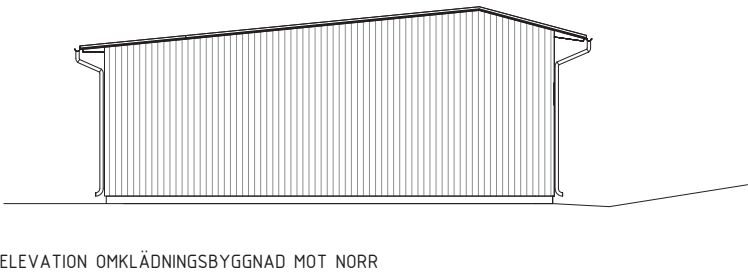
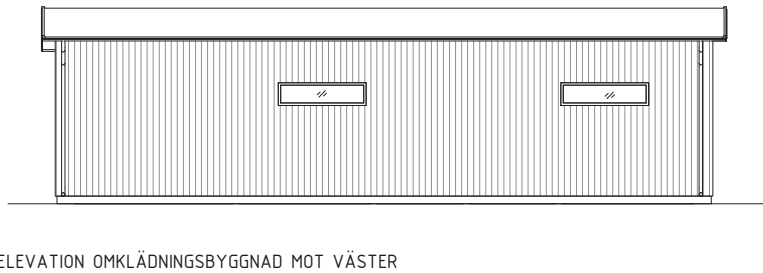
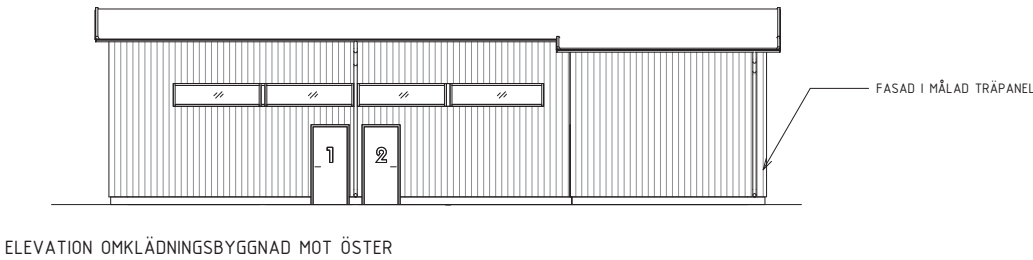
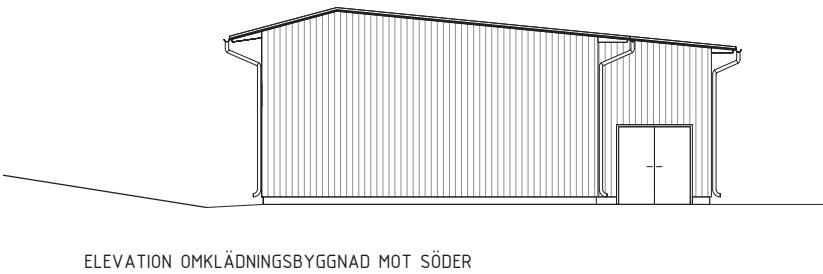
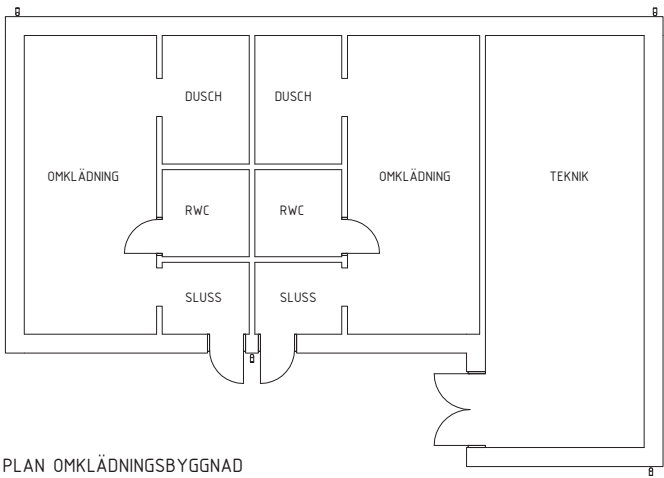
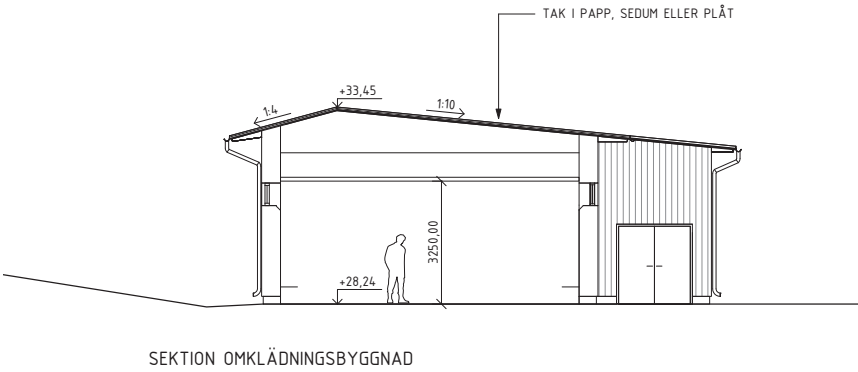


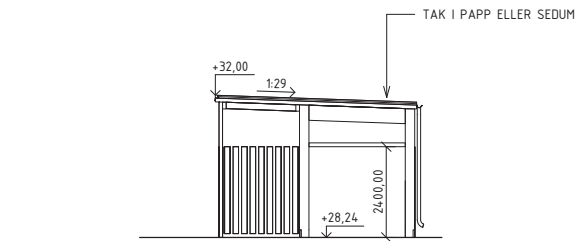
Inkom till Stockholms stadsbyggnadskontor - 2024-06-20, Dnr 2023-10677



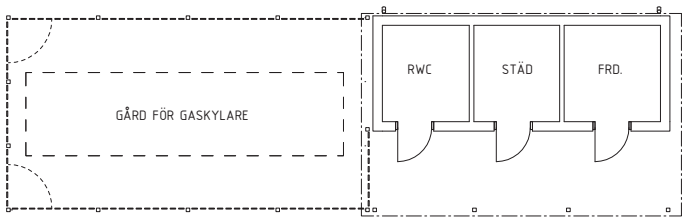
- TECKENFÖRKLARING
- +00.00 Befintlig markhöjd
 - +00.00 Ny markhöjd
 - Staket
 - Belysningsmast
 - Asfalt, gående
 - Asfalt, bil
 - Gräs/parkmark
 - Konstgräs, bollplan
 - Grus
 - Möblering
 - Bef. lövträd
 - Bef. barrträd
 - Nytt träd



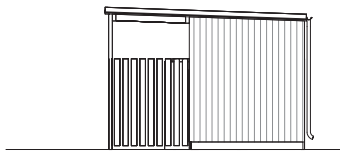




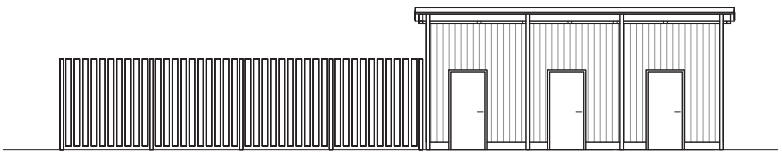
SEKTION SERVICEBYGGNAD



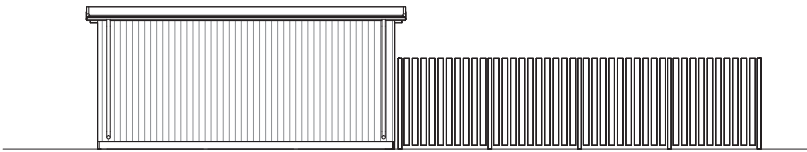
PLAN 1 SERVICEBYGGNAD



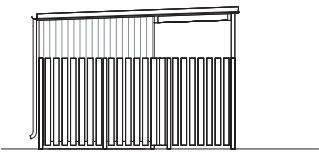
ELEVATION SERVICEBYGGNAD MOT ÖSTER



ELEVATION SERVICEBYGGNAD MOT SÖDER



ELEVATION SERVICEBYGGNAD MOT NORR



ELEVATION SERVICEBYGGNAD MOT VÄSTER

