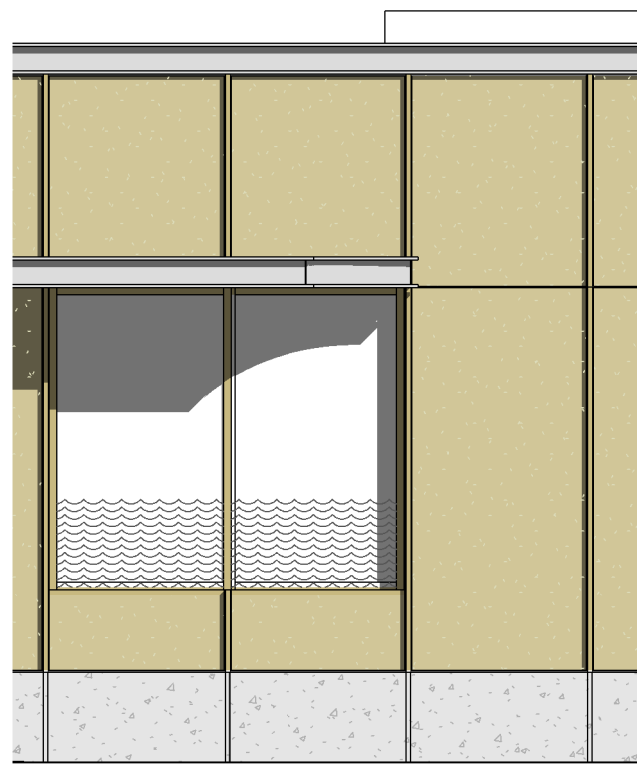


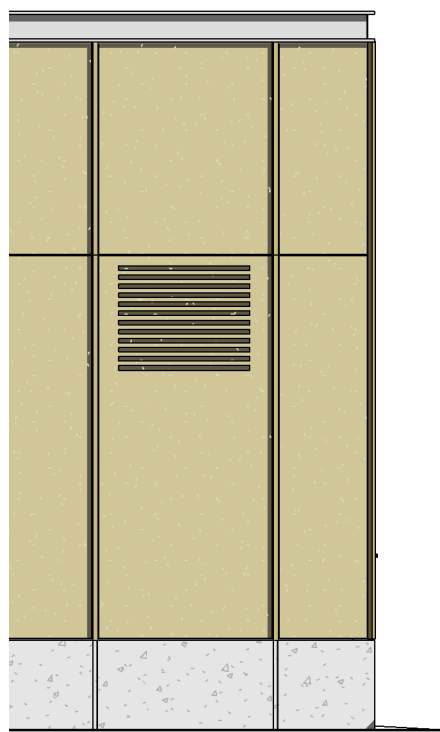
Särmtaket och takkoronan har  
samma form og ger ett  
helhetsintryck

Utsnitt, Dörr till teknik, fönster in mot kiosk  
1 : 50



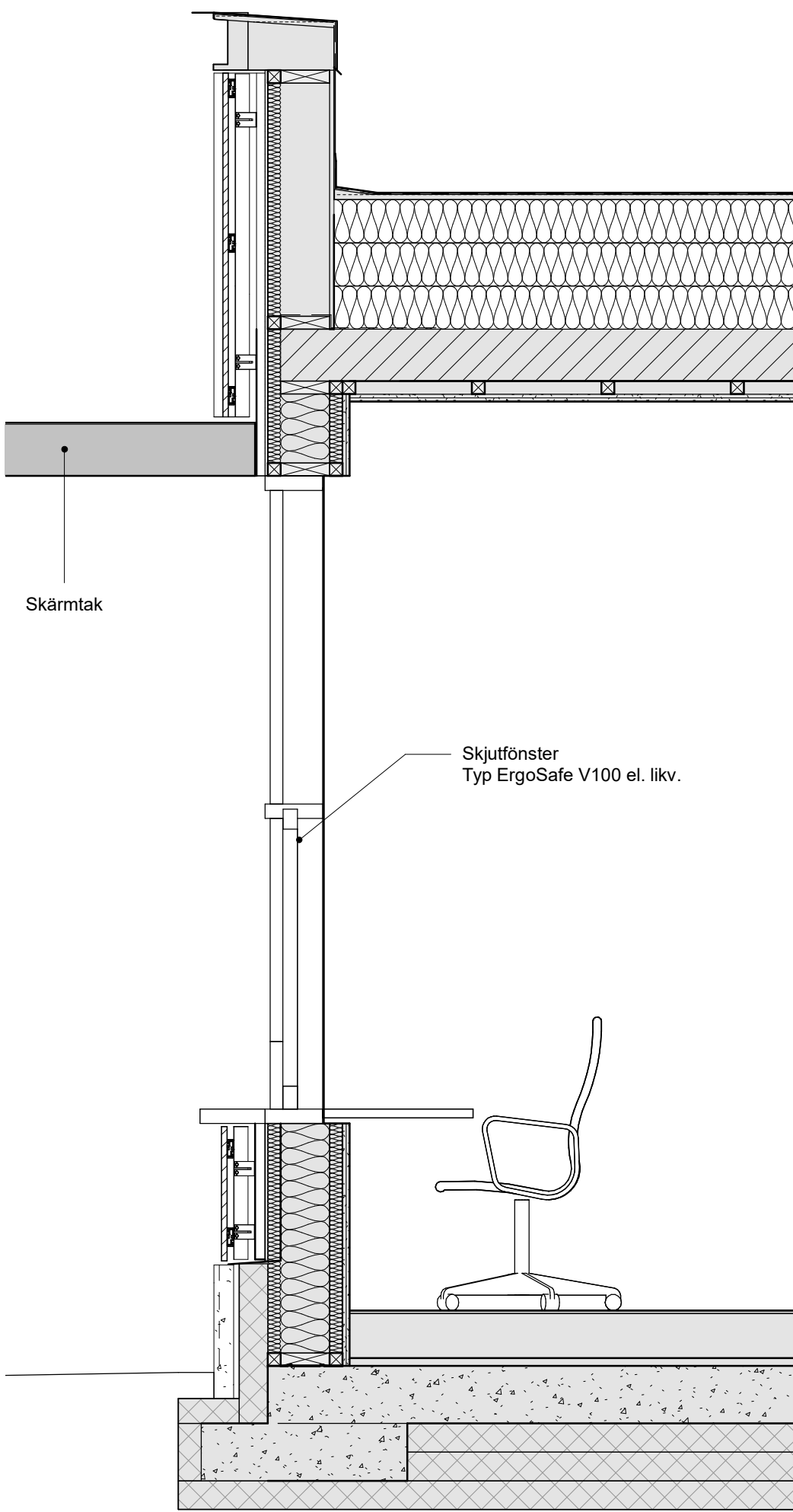
Sockel är av betongskivor som  
har relief som korresponderar  
med fasaden ovan.

Utsnitt, Fönster ut mot vattnet  
1 : 50



Öppning för inluft  
Fasadskiva spåras och  
ventilationsgaller ligger dolt bakom.

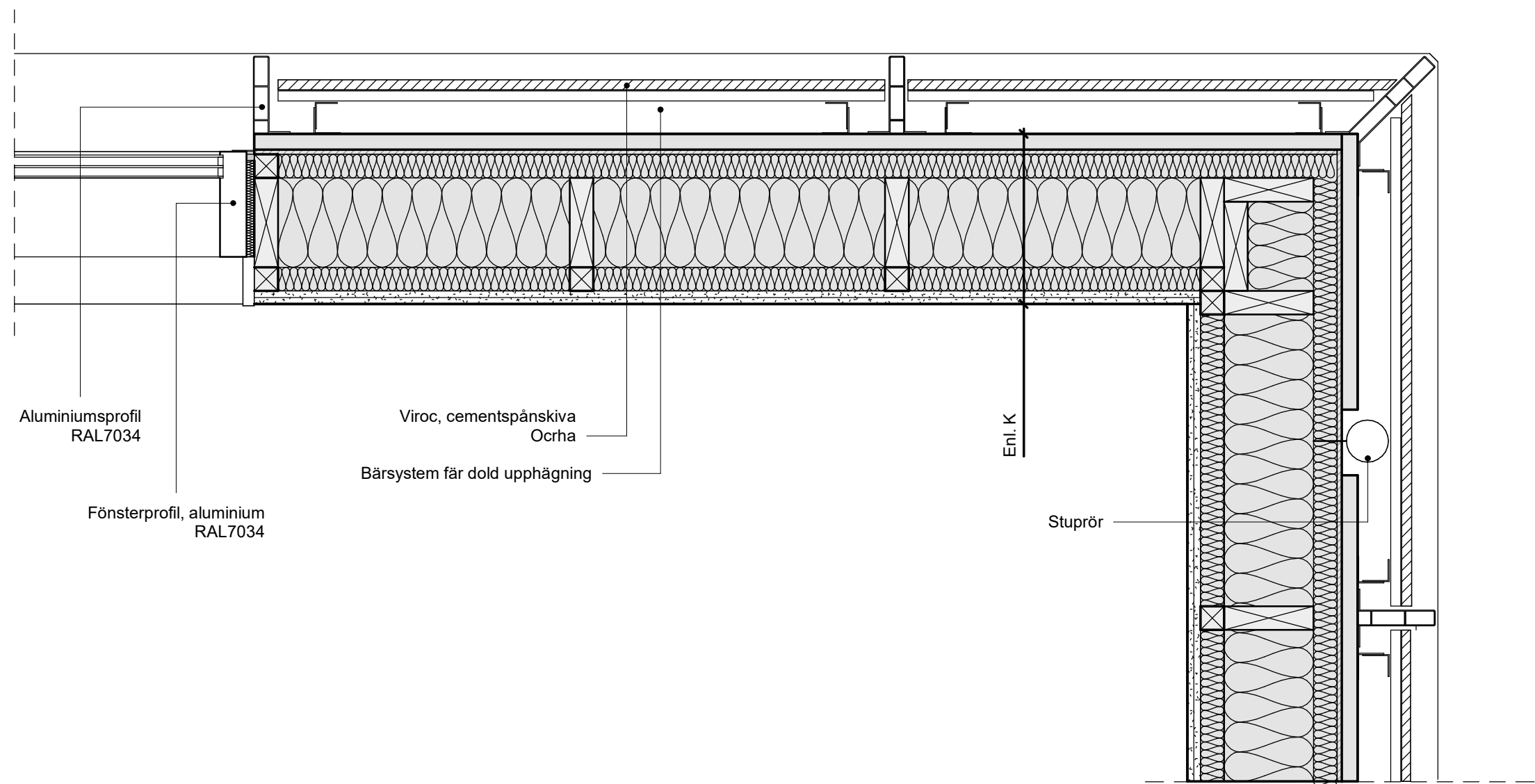
Utsnitt, Byggnadshörn, ventilationsöppning  
1 : 50



Skärmtak

Skjutfönster  
Typ ErgoSafe V100 el. likv.

Detalj vid spärrkiosk  
1 : 20



Aluminiumsprofil  
RAL7034

Viroc, cementspånskiva  
Oorthe  
Bärsystem får dold upphängning

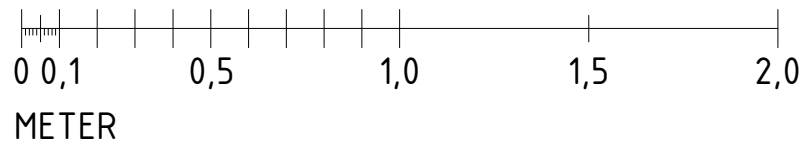
Fönsterprofil, aluminium  
RAL7034

Enl. K

Stuprör

Horizontalsnitt  
1 : 10

SKALA 1:20



## FÖRKLARINGAR

ALLA MÅTT ANGES I METER  
PLUSHÖJDER ANGES I METER  
KOORDINATSYSTEM SWEREF 99  
HÖJDSYSTEM RH 00

## FÖRESKRIFTER

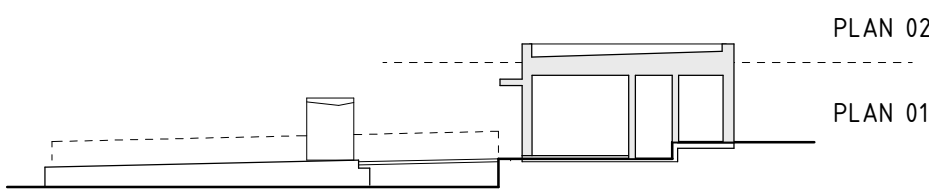
## HÄNVISNINGAR

SITUATIONSPLAN  
PLANRITNING, PLAN 10  
PLANRITNING, TAKPLAN  
SEKTIONER  
FASADER  
FASADUTSNITT  
VÄDERSKYDD

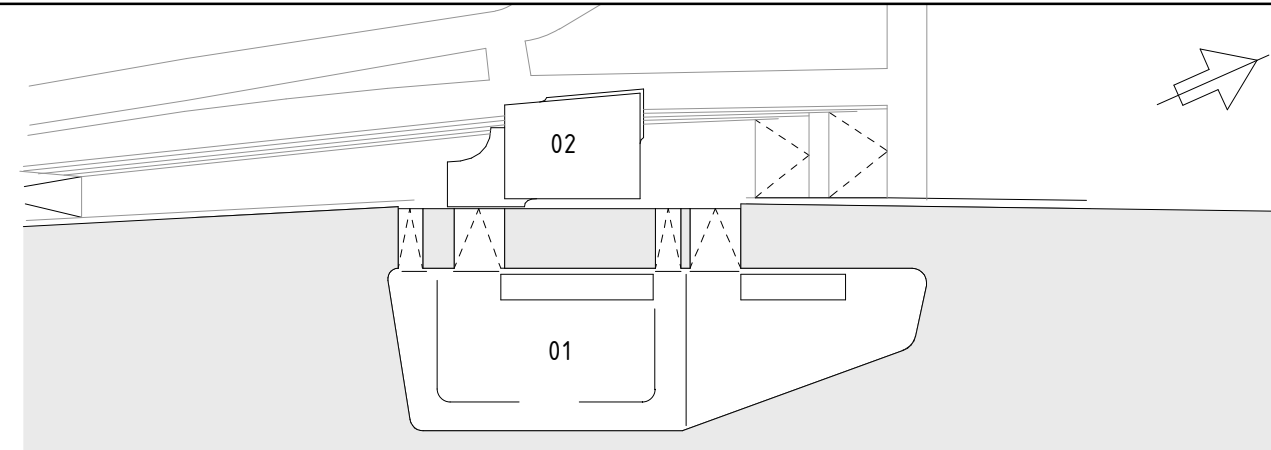
A385002-400-1-00-0001  
A385002-400-1-01-0001  
A385002-400-1-02-0001  
A385002-400-2-00-0001  
A385002-400-3-00-0001  
A385002-400-3-00-0002  
A385002-400-3-00-0003

MARKRITNING  
MATERIALBESKRIVNING

L385002-111-114-0001  
A385002-011-0001



ORIENTERINGSFIGUR SEKTION



ORIENTERINGSFIGUR PLAN

**GOTTLIEB  
PALUDAN  
ARCHITECTS**

Uppdrag nr  
2224-004

Handläggare  
T. BONDE-HAN.

Rit/Konst  
G. BOSTRÖM

Granskad  
G. BOSTRÖM

Godkänd  
T. BONDE-HANSEN

Ort  
STOCKHOLM

Datum  
2024-08-19

**SL AB Storstockholms Lokaltrafik**  
SL Granskad

SL Godkänd

Datum

BYGGLOVSHANDLING			
SJÖTRAFIK, FÄRJETERMINAL SLUSSEN			
FASADUTSNITT ARKITEKT SEKTIONER			
Förvaltningsobjektnummer 3850		Format A1	Skala 1:20
Ritningsnummer A385002-400-3-00-0002		Blad	Nästa bl Rev