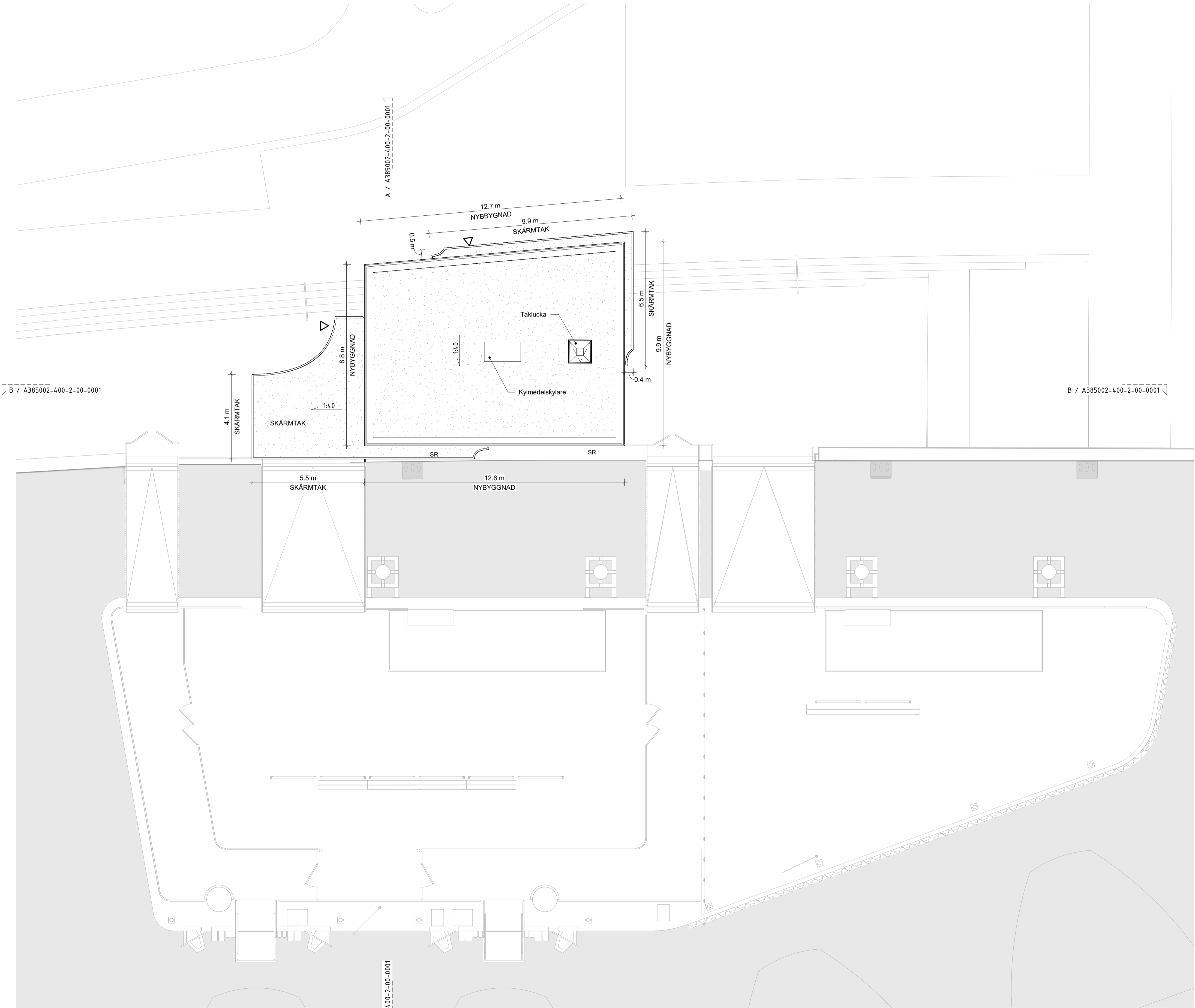


Denna handling och informationen härin är
Stockholms Lokaltrafik egendom och
får inte användas, utges, kopieras eller spridas
utan SL:s skriftliga medgivande.

21-08-2024, 10:44:35
C:\Users\Yay421\OneDrive -
AFRY\Documents\A385002-000-0001_gbosstron.rvt

Inkom till Stockholms stadsbyggnadsnämnd - 2024-08-26, Dnr 2023-08340



FÖRKLARINGAR

ALLA MÅTT ANGES I METER
PLUSHÖJDER ANGES I METER
KOORDINATSYSTEM SWEREF99 18 00
HÖJDSYSTEM RH 00

SR = STUPRÖR
TL = TAKLUCKA

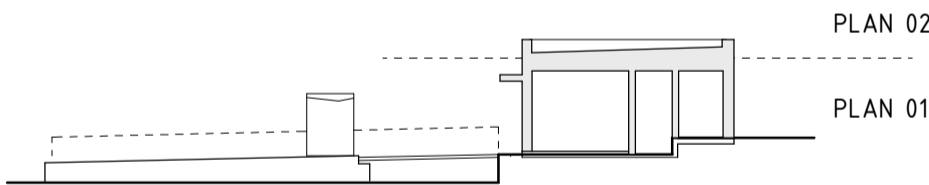
FÖRESKRIFTER

AREOR
BYA = 150 KVM
BTA = 117,6 KVM

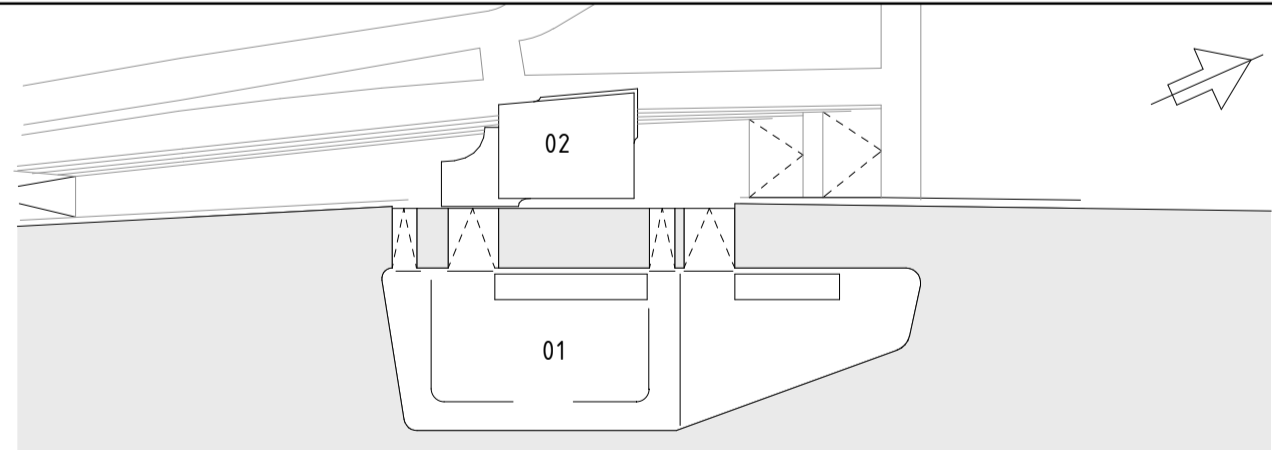
HÄNVISNINGAR

SITUATIONSPLAN
PLANRITNING, PLAN 10
PLANRITNING, TAKPLAN
SEKTIONER
FASADER
FASADUTSNITT
VÄDERSKYDD
MARKRITNING
MATERIALBESKRIVNING

A385002-400-1-00-0001
A385002-400-1-01-0001
A385002-400-1-02-0001
A385002-400-2-00-0001
A385002-400-3-00-0001
A385002-400-3-00-0002
A385002-400-3-00-0003
L385002-111-114-0001
A385002-011-0001



ORIENTERINGSFIGUR SEKTION



ORIENTERINGSFIGUR PLAN

**GOTTLIEB
PALUDAN
ARCHITECTS**

Uppdrag nr
2224-004

Handläggare
T. BONDE-HANSEN

Ritn/Konst
G. BOSTRÖM

Granskad
G. BOSTRÖM

Godkänd
T. BONDE-HANSEN

Ort
STOCKHOLM

Datum
2023-09-29

SL Granskad
AB Storstockholms Lokaltrafik

SL Godkänd

Ritningsnummer
A385002-400-1-02-0001

Datum

02 Komplettering GBO 2024-08-19

01 Komplettering GBO 2024-05-22

BET ANDRINGEN AVSER SIGN DATUM

BYGGLOVSHANDLING

SJÖTRAFIK, FÄRJETERMINAL
SLUSSEN
TAKPLAN - PLAN 02
ARKITEKT
PLANRITNING

Förvaltningsobjektnummer
3850

Format
A1

Skala
1:100

Blad
Nästa bl

Rev
02

